



ESTIMACIONES Y PROYECCIONES DE LA POBLACIÓN DE CHILE **2002-2035** TOTALES REGIONALES, POBLACIÓN URBANA Y RURAL

Síntesis de resultados
Instituto Nacional de Estadísticas
Junio 2019

Descarga los resultados desde
www.ine.cl

PRESENTACIÓN

Las proyecciones de población son un insumo fundamental para la planificación y la toma de decisiones, tanto para el sector público como el privado, dado que permiten anticipar demandas futuras e identificar desafíos que surgen a raíz de los cambios demográficos, presentando un escenario hipotético de lo que sucedería si ocurriesen determinadas circunstancias.

Por este motivo, y dada la importancia de las proyecciones, el Instituto Nacional de Estadísticas (INE) aspira a revisarlas y actualizarlas periódicamente para mantener su relevancia y utilidad, al obtener nuevas evidencias sobre los distintos componentes que impactan en la dinámica demográfica.

Con la presente síntesis, el INE pone a disposición de los usuarios los principales resultados de las estimaciones y proyecciones de población de Chile a nivel regional por edad, sexo y áreas urbana y rural, elaboradas a partir del Censo de Población y Vivienda 2017. Las cifras que se entregan -y que reemplazan las proyecciones regionales publicadas en 2014- corresponden, por un lado, a

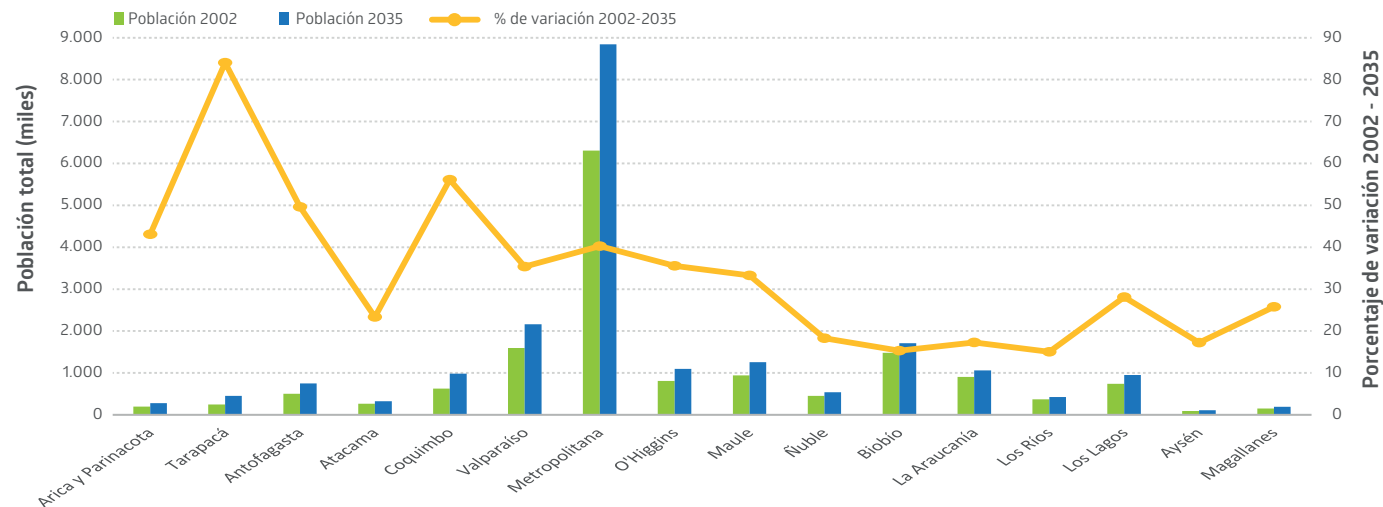
una estimación revisada de la población residente en Chile en el período 2002-2017 y, por otra parte, a una proyección de la población que residiría en cada región del país en los próximos años hasta 2035, basado en un conjunto de supuestos sobre la evolución de la fecundidad, la mortalidad y la migración interna e internacional.

Las proyecciones de población regionales y por áreas urbana y rural, dan continuidad a las proyecciones de población a nivel nacional 1992-2050 publicadas en diciembre de 2018. Esperamos que esta información sea de utilidad para las organizaciones públicas y privadas que toman decisiones y planifican programas, además de investigadores y quienes se interesen en conocer más respecto de la situación demográfica chilena.

El documento metodológico así como los resultados completos de las estimaciones y proyecciones de población regionales y por áreas urbana y rural 2002-2035, pueden descargarse en formato Excel y CSV desde el portal www.ine.cl/estadisticas/demograficas-y-vitales.

TAMAÑO Y CRECIMIENTO DE LA POBLACIÓN

Población regional estimada 2002 y proyectada 2035 y porcentaje de variación del período.



De acuerdo a las proyecciones, todas las regiones incrementan su población. Tarapacá es la región con el porcentaje de crecimiento más elevado del período con un 84,0%, seguida por Coquimbo con un 56,1%. Por otro lado, las que presentan un menor incremento son las regiones de Los Ríos con un 15,0% y Biobío con un 15,3%.

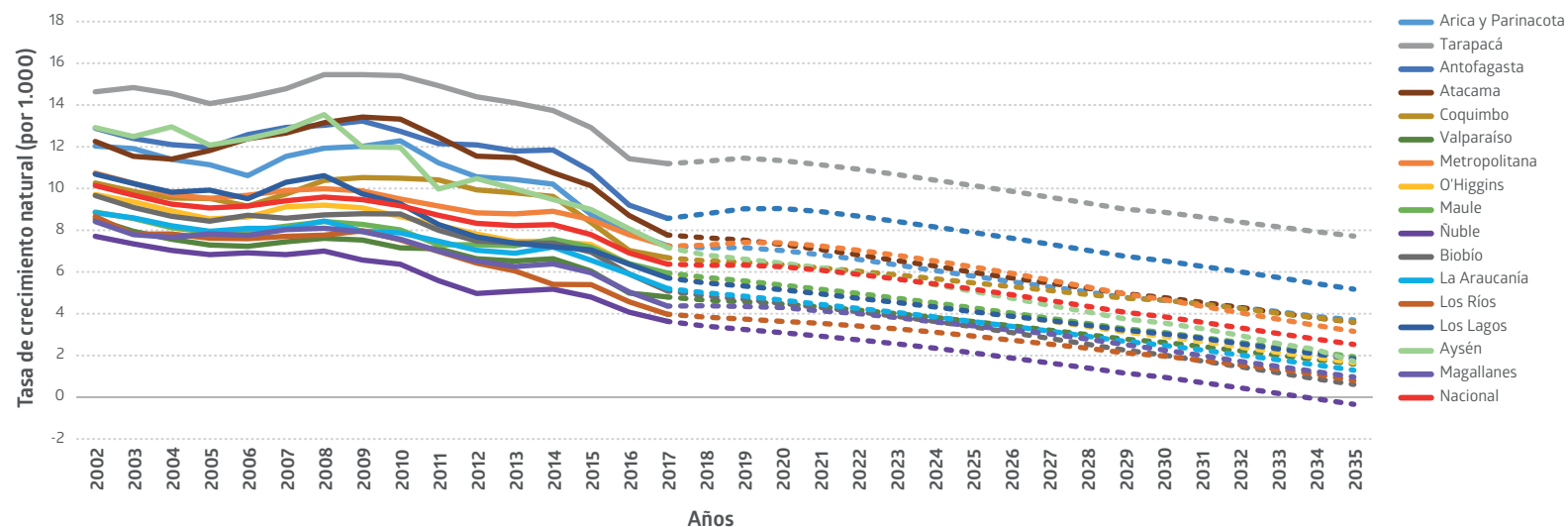
En relación a las regiones que concentran la mayor cantidad de población del país, se proyecta que la Metropolitana siga en primer lugar aumentando en 2,5 millones de personas entre 2002 y 2035, superando los 8 millones y medio de habitantes

para el año 2035. Le siguen la Región de Valparaíso, que albergaría a un poco más de 2 millones de residentes, y Biobío en tercer lugar superando los 1,7 millones de personas al final del período proyectado.

Finalmente, se destaca que las regiones de O'Higgins, Maule y La Araucanía traspasarían la barrera del millón de habitantes para el año al 2035, mientras que Aysén y Magallanes, en el extremo sur del país, seguirían concentrando la menor cantidad de población con cifras inferiores a los 200.000 habitantes.

TASA DE CRECIMIENTO NATURAL

Tasa de crecimiento natural (por 1.000) estimada y proyectada.
Regiones y nacional, 2002-2035.

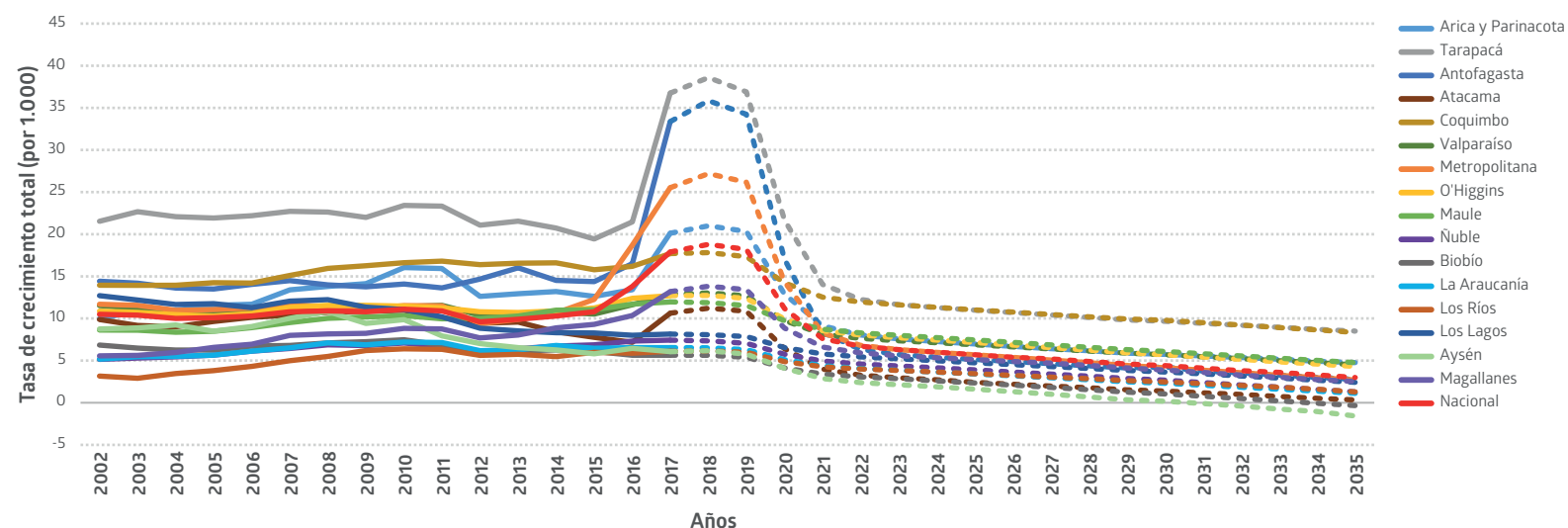


La tasa de crecimiento natural da cuenta del impacto de la natalidad y la mortalidad en el crecimiento de una población. Según lo proyectado, se espera que las regiones presenten un incremento positivo que tiende a la baja durante el período. En el caso de Ñuble, la tasa de crecimiento natural sería negativa desde el año 2034.

El crecimiento en todas las regiones será más lento debido al descenso de la fecundidad y el aumento de la mortalidad, principalmente por la mayor cantidad de personas en edades avanzadas.

TASA DE CRECIMIENTO TOTAL

Tasa de crecimiento total (por 1.000) estimada y proyectada.
Regiones y nacional, 2002-2035.



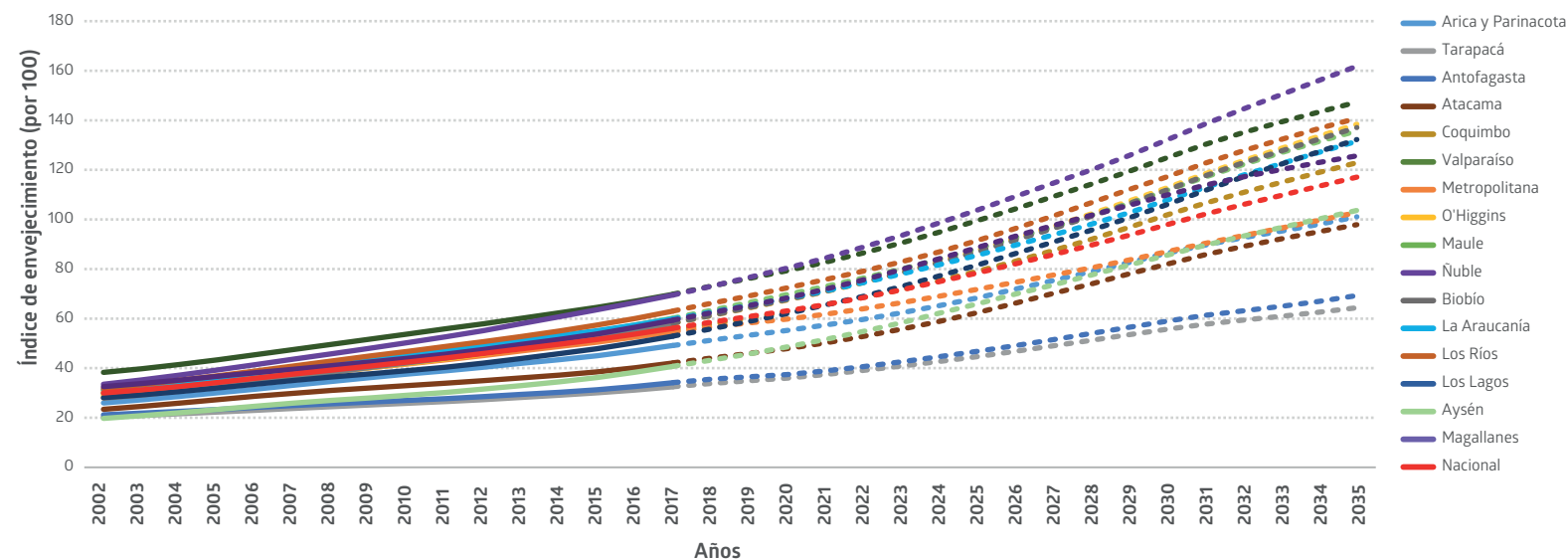
Se proyecta que la mayoría de las regiones mantendrán una tasa de crecimiento positiva durante todo el período, la que tendería a reducirse en el tiempo, alcanzando cifras negativas en las regiones de Aysén y Biobío, donde se espera una tasa de crecimiento menor a cero para el año 2035.

La tasa de crecimiento presenta un importante incremento en varias regiones durante los

últimos años del período de estimación (2002-2016), principalmente en Arica y Parinacota, Tarapacá, Antofagasta y Metropolitana, como resultado del aumento del saldo migratorio internacional durante esos años. Según los supuestos considerados para proyectar este componente, el saldo migratorio internacional tendería a reducirse en el tiempo lo que se ve reflejado en la dinámica regional.

ENVEJECIMIENTO

Índice de envejecimiento (por 100) estimado y proyectado. Regiones y nacional, 2002-2035.



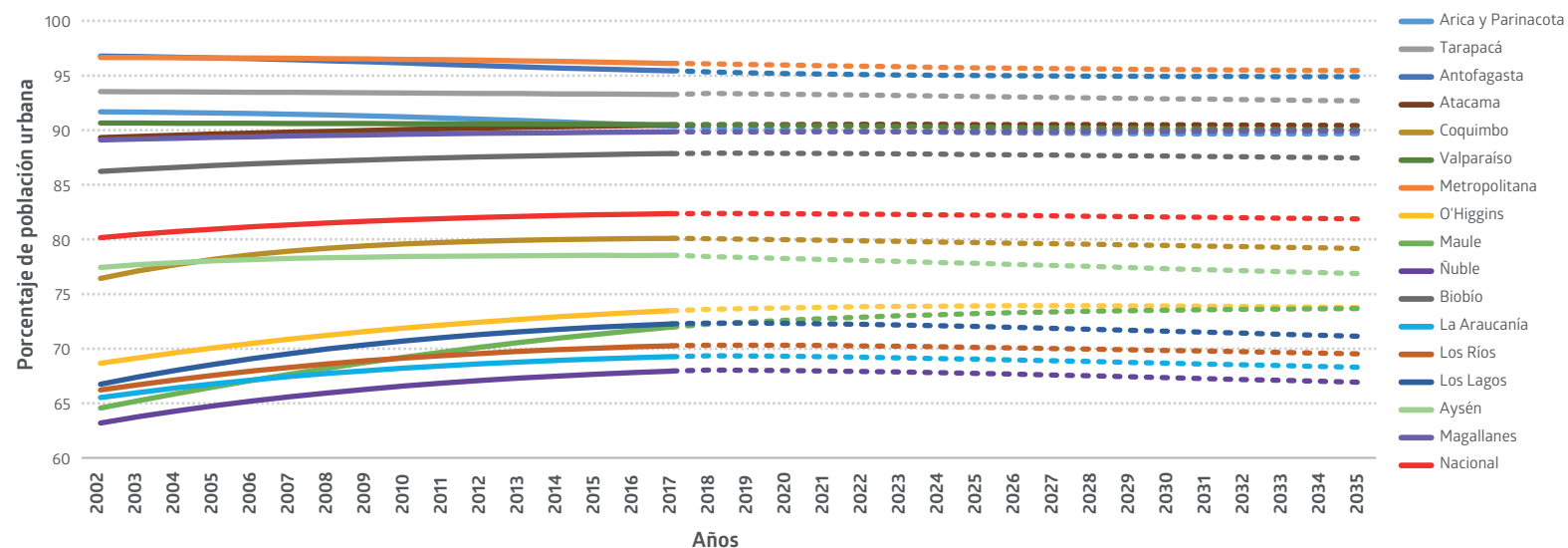
Según las proyecciones a nivel nacional, el envejecimiento en Chile seguirá aumentando. Las proyecciones regionales se corresponden con esta lógica, ya que todas las regiones evidencian un proceso creciente de envejecimiento poblacional.

Para el año 2035, todas las regiones, a excepción de Tarapacá, Antofagasta y Atacama tendrían

una mayor proporción de población mayor de 65 años respecto de la población menor de 15 años. El envejecimiento sería más acentuado en las regiones de Ñuble, Valparaíso y Los Ríos, presentando un 24,6%, 22,2% y 22,0% de población mayor al final del período de proyección, respectivamente.

POBLACIÓN URBANA

Porcentaje de población urbana estimada y proyectada. Regiones y nacional, 2002-2035.



De acuerdo a las proyecciones, el porcentaje de población urbana del país aumentaría su proporción pasando de 86,3% en el 2002 a 89,1% en el año 2035. Tanto el crecimiento urbano nacional como el de las regiones disminuiría su velocidad, siguiendo el patrón de comportamiento observado en los últimos censos de población y vivienda.

Todas las regiones mantendrían una mayor proporción de población urbana. Antofagasta

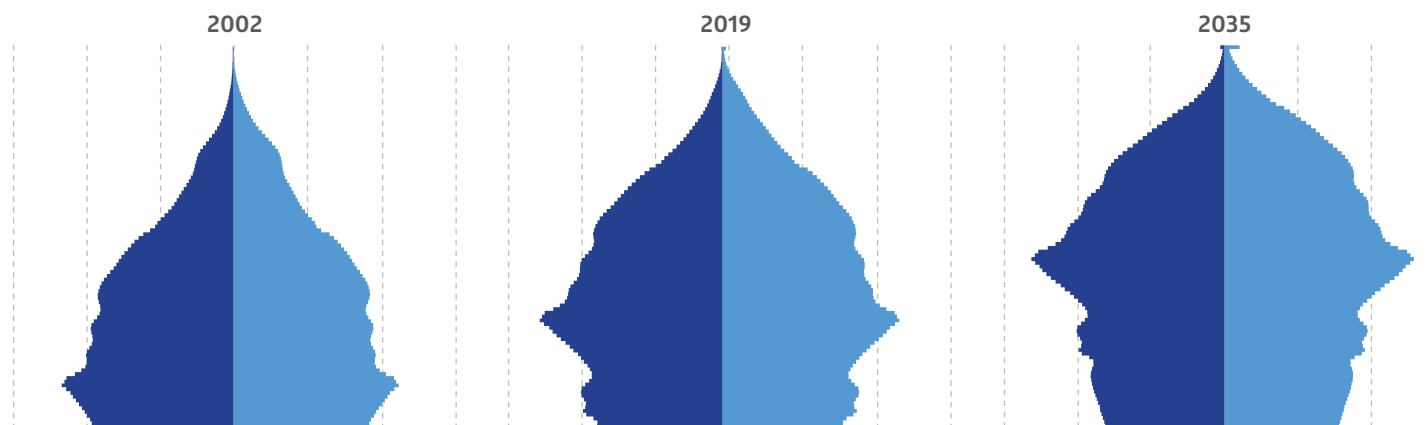
tendría la mayor concentración, seguida por la Región Metropolitana y Tarapacá, las que se superarían al 95% de su población residiendo en áreas urbanas en el año 2035.

Las regiones con mayor proporción rural al final del período proyectado serían Ñuble, La Araucanía y Los Ríos, las que tendrían cerca del 30% de su población en áreas rurales.

NACIONAL

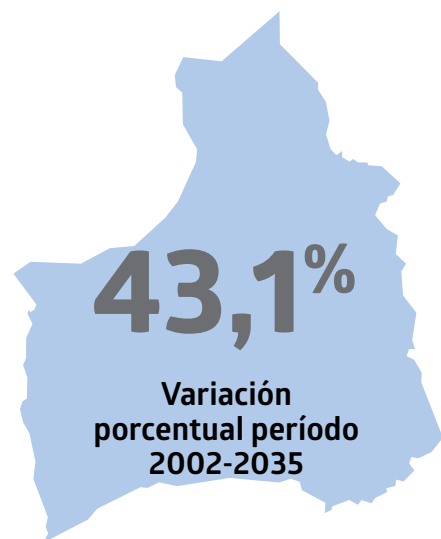
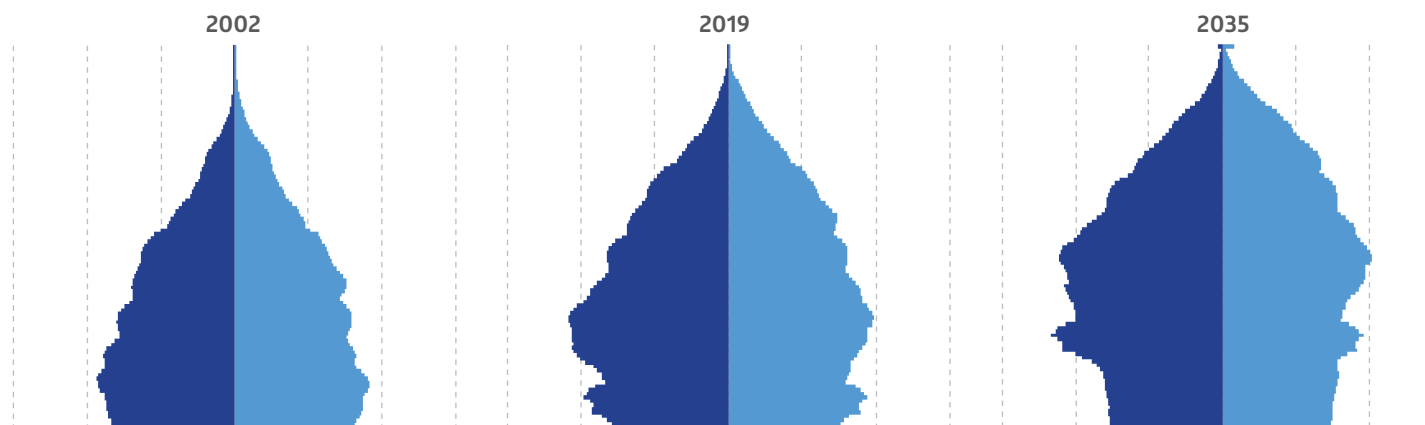
34,7%

Variación porcentual período 2002-2035



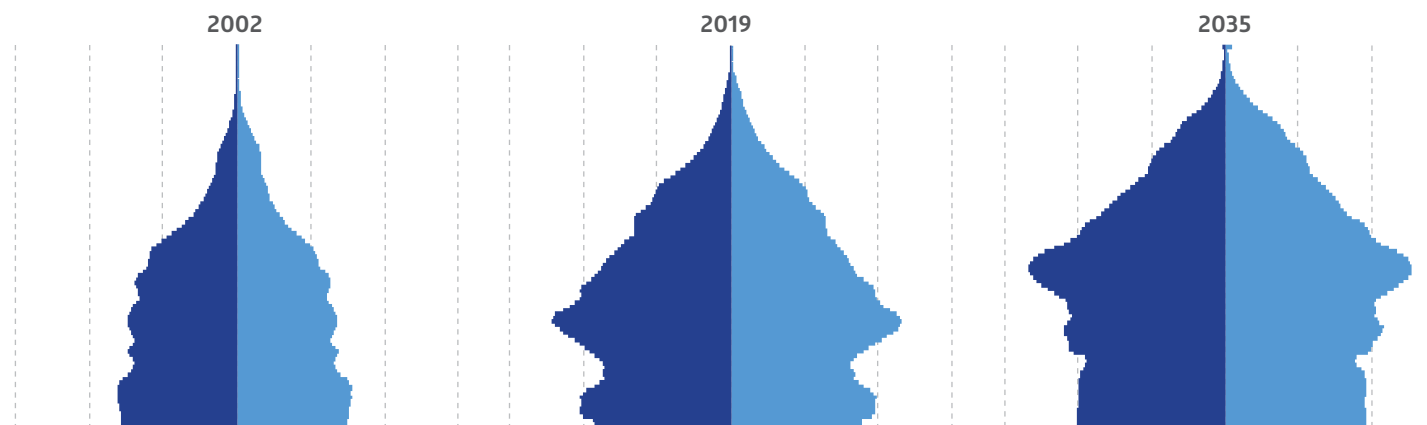
NACIONAL POBLACIÓN TOTAL	2002		2019		2035	
	Total	%	Total	%	Total	%
SEXO						
Hombres	7.720.701	49,2	9.424.139	49,3	10.424.918	49,3
Mujeres	7.971.000	50,8	9.683.077	50,7	10.712.851	50,7
GRUPOS DE EDAD						
0 - 14 años	4.156.812	26,5	3.714.172	19,4	3.410.425	16,1
15 - 64 años	10.288.683	65,6	13.132.822	68,7	13.733.523	65,0
65 años y más	1.246.206	7,9	2.260.222	11,9	3.993.821	18,9
ESTRUCTURA DE LA POBLACIÓN						
Índice de masculinidad (por 100)		96,9		97,3		97,3
Relación de dependencia demográfica total (por 100)		52,5		45,5		53,9
Índice de envejecimiento (por 100)		30,0		60,9		117,1
FECUNDIDAD						
Nacimientos	243.266		235.593		211.966	
Tasa global de fecundidad (TGF)	1,97		1,60		1,60	
MORTALIDAD						
Defunciones	84.125		114.655		158.511	
Esperanza de vida al nacer total	76,9		80,6		83,4	
Esperanza de vida al nacer hombres	73,9		77,9		80,9	
Esperanza de vida al nacer mujeres	80,0		83,4		86,0	
MIGRACIÓN						
Tasa de migración interna (por 1000)	-		-		-	
Tasa de migración internacional (por 1000)	0,4		12,1		0,5	
POBLACIÓN POR ÁREA						
Población urbana	13.541.501	86,3	16.883.696	88,4	18.831.623	89,1
Población rural	2.150.200	13,7	2.223.520	11,6	2.306.146	10,9

ARICA Y PARINACOTA



ARICA Y PARINACOTA POBLACIÓN TOTAL		2002		2019		2035	
		195.426		247.036		279.692	
SEXO		Total	%	Total	%	Total	%
Hombres		96.647	49,5	124.067	50,2	142.443	50,9
Mujeres		98.779	50,5	122.969	49,8	137.249	49,1
GRUPOS DE EDAD		Total	%	Total	%	Total	%
0 - 14 años		52.486	26,9	52.191	21,1	46.421	16,6
15 - 64 años		129.324	66,1	167.047	67,6	186.362	66,6
65 años y más		13.616	7,0	27.798	11,3	46.909	16,8
ESTRUCTURA DE LA POBLACIÓN							
Índice de masculinidad (por 100)		97,8		100,9		103,8	
Relación de dependencia demográfica total (por 100)		51,1		47,9		50,1	
Índice de envejecimiento (por 100)		25,9		53,3		101,1	
FECUNDIDAD							
Nacimientos		3.281		3.156		3.015	
Tasa global de fecundidad (TGF)		2,14		1,73		1,70	
MORTALIDAD							
Defunciones		929		1.386		1.977	
Esperanza de vida al nacer total		77,2		80,3		83,2	
Esperanza de vida al nacer hombres		74,1		77,6		80,7	
Esperanza de vida al nacer mujeres		80,2		83,0		85,7	
MIGRACIÓN							
Tasa de migración interna (por 1000)		-2,9		0,7		0,5	
Tasa de migración internacional (por 1000)		0,9		12,7		0,5	
POBLACIÓN POR ÁREA		Total	%	Total	%	Total	%
Población urbana		181.775	93,0	226.912	91,9	256.831	91,8
Población rural		13.651	7,0	20.124	8,1	22.861	8,2

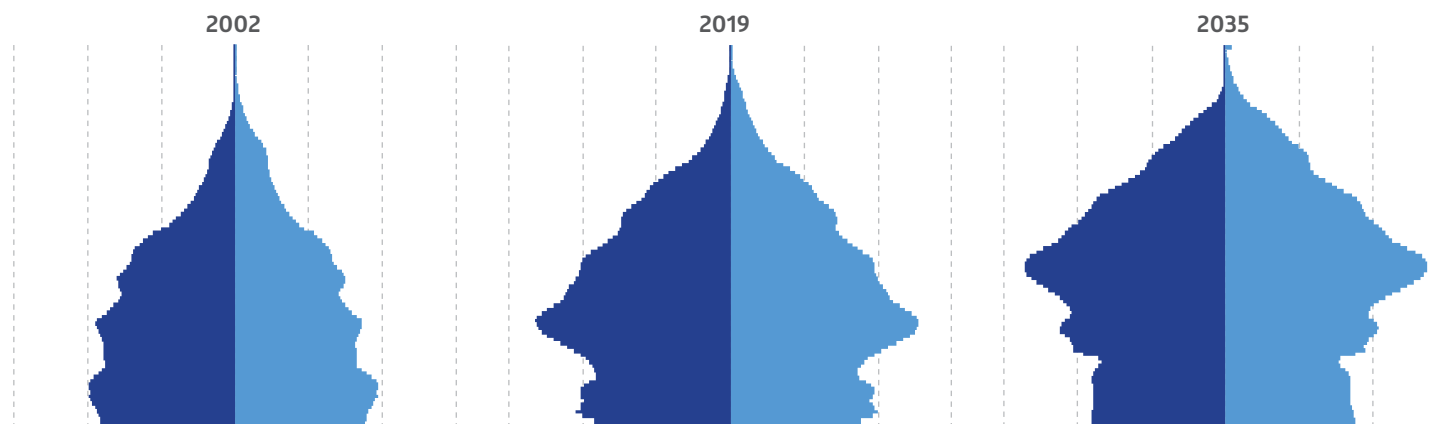
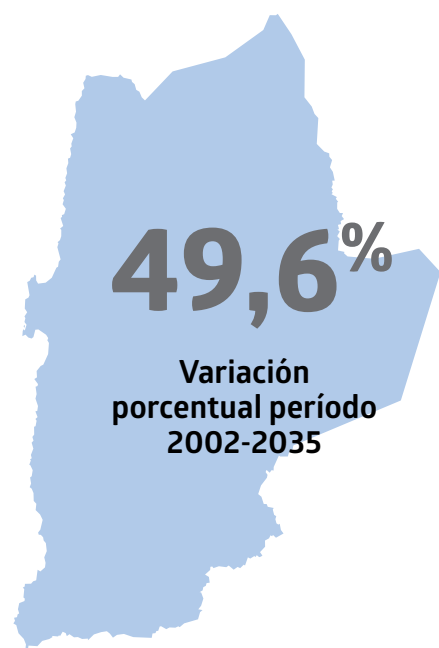
TARAPACÁ



84,0%
Variación porcentual período 2002-2035

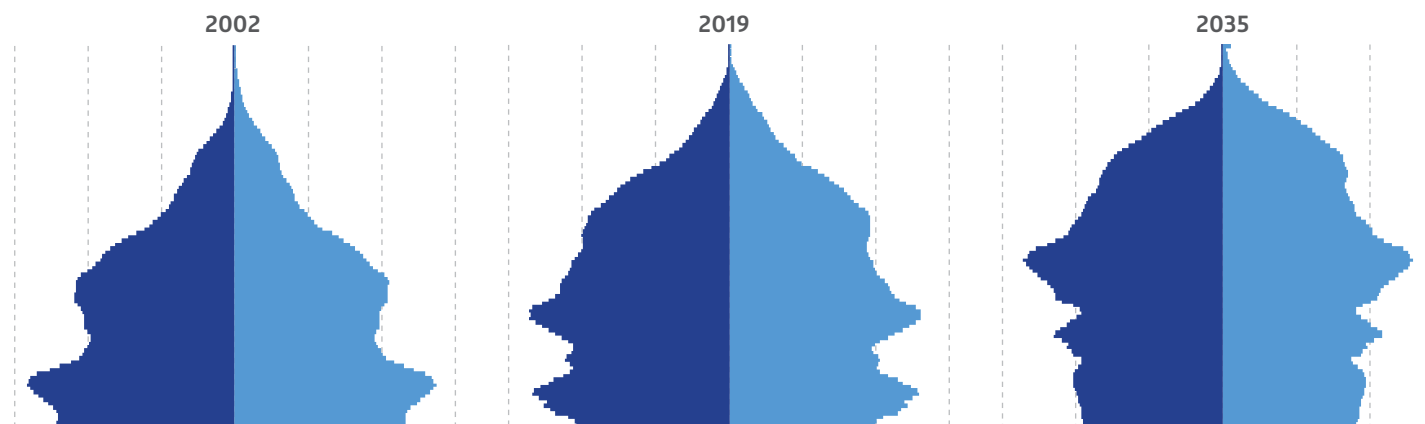
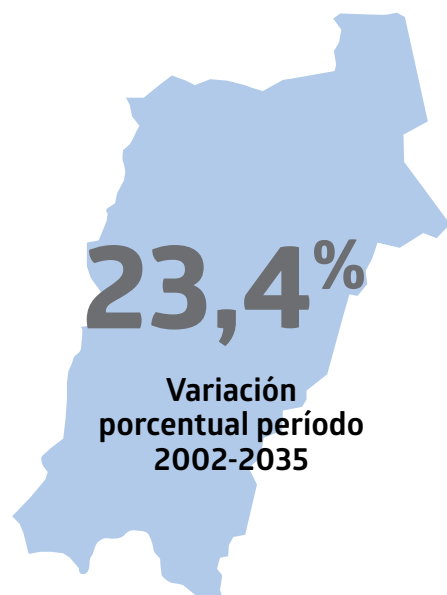
TARAPACÁ POBLACIÓN TOTAL		2002		2019		2035	
		246.265		368.906		453.219	
SEXO		Total	%	Total	%	Total	%
Hombres		125.603	51,0	186.270	50,5	227.146	50,1
Mujeres		120.662	49,0	182.636	49,5	226.073	49,9
GRUPOS DE EDAD		Total	%	Total	%	Total	%
0 - 14 años		69.770	28,3	85.106	23,1	88.345	19,5
15 - 64 años		162.344	66,0	254.099	68,8	307.988	67,9
65 años y más		14.151	5,7	29.701	8,1	56.886	12,6
ESTRUCTURA DE LA POBLACIÓN							
Índice de masculinidad (por 100)		104,1		102,0		100,5	
Relación de dependencia demográfica total (por 100)		51,7		45,2		47,2	
Índice de envejecimiento (por 100)		20,3		34,9		64,4	
FECUNDIDAD							
Nacimientos		4.664		5.791		5.940	
Tasa global de fecundidad (TGF)		2,40		1,90		1,84	
MORTALIDAD							
Defunciones		1.061		1.566		2.440	
Esperanza de vida al nacer total		76,8		80,5		83,4	
Esperanza de vida al nacer hombres		73,6		78,2		81,1	
Esperanza de vida al nacer mujeres		80,2		82,9		85,7	
MIGRACIÓN							
Tasa de migración interna (por 1000)		5,7		-0,3		-0,2	
Tasa de migración internacional (por 1000)		1,4		26,4		1,0	
POBLACIÓN POR ÁREA		Total	%	Total	%	Total	%
Población urbana		232.991	94,6	350.548	95,0	431.218	95,1
Población rural		13.274	5,4	18.358	5,0	22.001	4,9

ANTOFAGASTA



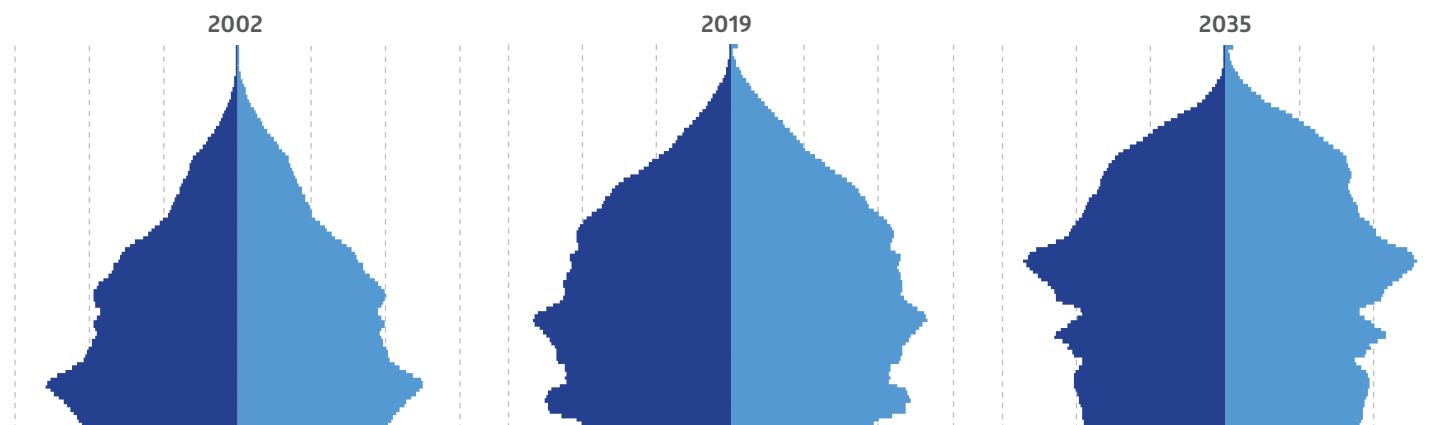
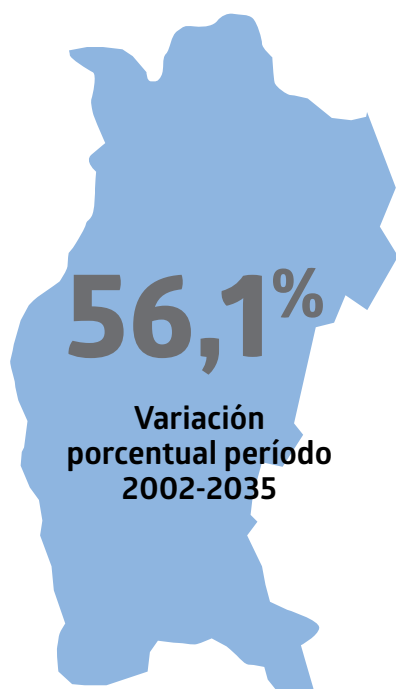
ANTOFAGASTA POBLACIÓN TOTAL	2002		2019		2035	
	Total	%	Total	%	Total	%
SEXO						
Hombres	255.744	50,9	336.667	50,4	376.567	50,1
Mujeres	246.997	49,1	331.896	49,6	375.770	49,9
GRUPOS DE EDAD	Total	%	Total	%	Total	%
0 - 14 años	141.184	28,0	143.282	21,4	131.896	17,5
15 - 64 años	331.608	66,0	472.976	70,8	529.045	70,4
65 años y más	29.949	6,0	52.305	7,8	91.396	12,1
ESTRUCTURA DE LA POBLACIÓN						
Índice de masculinidad (por 100)		103,5		101,4		100,2
Relación de dependencia demográfica total (por 100)		51,6		41,4		42,2
Índice de envejecimiento (por 100)		21,2		36,5		69,3
FECUNDIDAD						
Nacimientos	8.938		9.671		8.797	
Tasa global de fecundidad (TGF)	2,26		1,72		1,67	
MORTALIDAD						
Defunciones	2.460		3.634		4.902	
Esperanza de vida al nacer total	75,4		78,7		82,1	
Esperanza de vida al nacer hombres	72,3		76,0		79,6	
Esperanza de vida al nacer mujeres	78,6		81,3		84,6	
MIGRACIÓN						
Tasa de migración interna (por 1000)	0,8		-4,6		-3,7	
Tasa de migración internacional (por 1000)	0,8		30,4		1,3	
POBLACIÓN POR ÁREA	Total	%	Total	%	Total	%
Población urbana	488.570	97,2	646.548	96,7	727.505	96,7
Población rural	14.171	2,8	22.015	3,3	24.832	3,3

ATACAMA



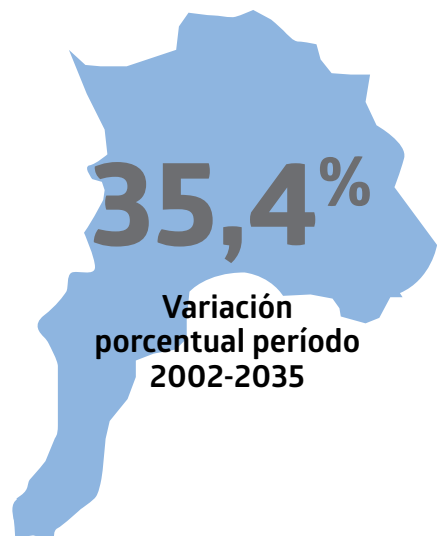
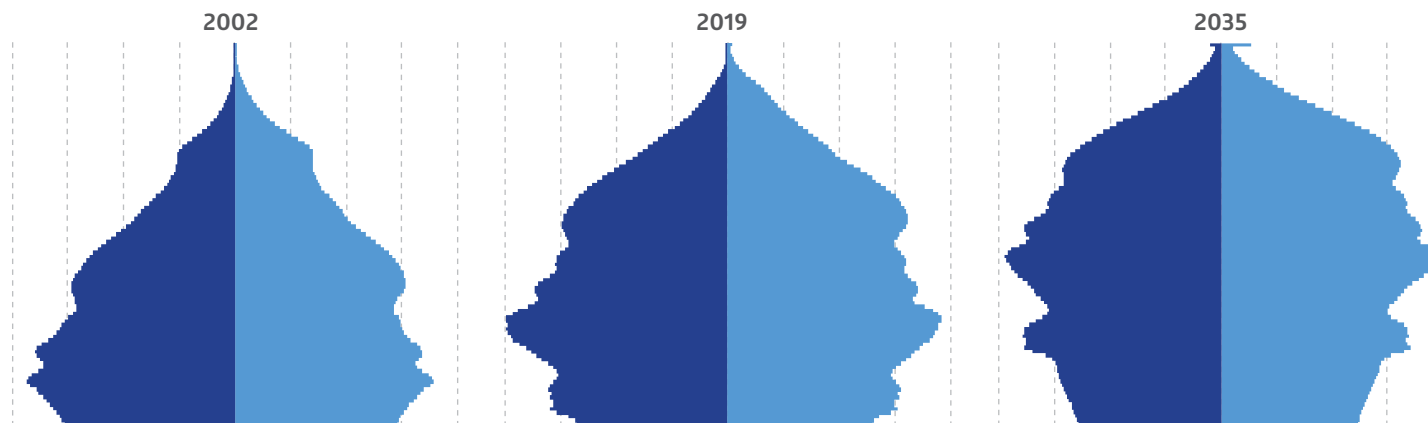
ATACAMA POBLACIÓN TOTAL	2002		2019		2035	
	Total	%	Total	%	Total	%
SEXO						
Hombres	133.438	50,6	157.283	50,5	163.451	50,2
Mujeres	130.486	49,4	154.024	49,5	162.169	49,8
GRUPOS DE EDAD						
0 - 14 años	76.584	29,0	70.518	22,7	58.029	17,8
15 - 64 años	169.435	64,2	208.395	66,9	210.773	64,8
65 años y más	17.905	6,8	32.394	10,4	56.818	17,4
ESTRUCTURA DE LA POBLACIÓN						
Índice de masculinidad (por 100)		102,3		102,1		100,8
Relación de dependencia demográfica total (por 100)		55,8		49,4		54,5
Índice de envejecimiento (por 100)		23,4		45,9		97,9
FECUNDIDAD						
Nacimientos		4.429		4.122		3.683
Tasa global de fecundidad (TGF)		2,23		1,90		1,84
MORTALIDAD						
Defunciones		1.195		1.778		2.514
Esperanza de vida al nacer total		77,6		80,5		83,3
Esperanza de vida al nacer hombres		75,0		77,8		80,8
Esperanza de vida al nacer mujeres		80,2		83,2		85,9
MIGRACIÓN						
Tasa de migración interna (por 1000)		-2,5		-4,2		-3,6
Tasa de migración internacional (por 1000)		0,2		7,5		0,4
POBLACIÓN POR ÁREA						
Población urbana	240.088	91,0	284.673	91,4	298.304	91,6
Población rural	23.836	9,0	26.634	8,6	27.316	8,4

COQUIMBO



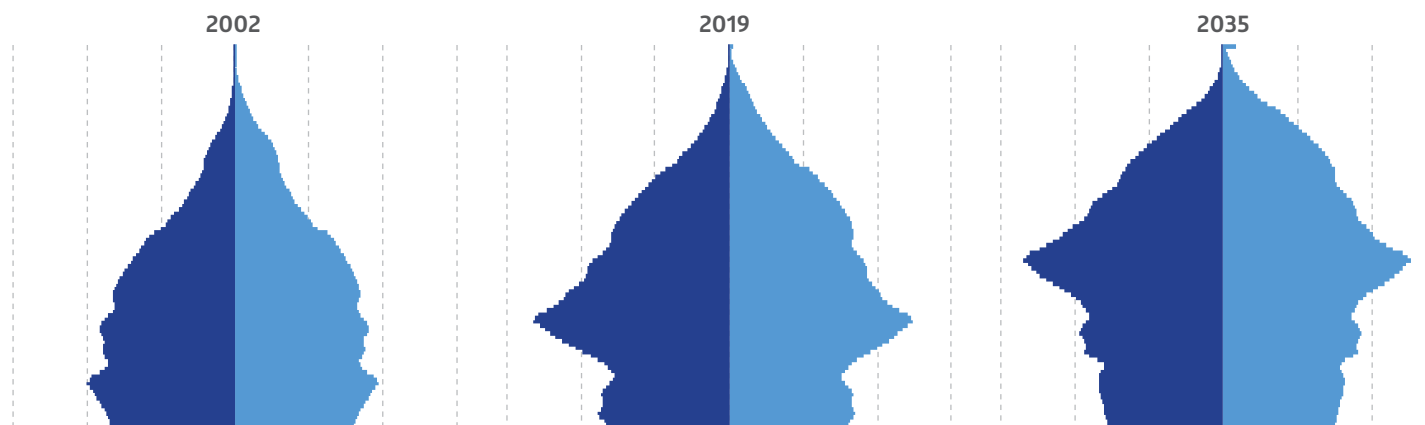
COQUIMBO POBLACIÓN TOTAL	2002		2019		2035	
	Total	%	Total	%	Total	%
SEXO						
Hombres	310.025	49,3	402.663	49,0	479.005	48,8
Mujeres	318.464	50,7	419.063	51,0	502.296	51,2
GRUPOS DE EDAD	Total	%	Total	%	Total	%
0 - 14 años	172.856	27,5	169.841	20,7	159.770	16,3
15 - 64 años	402.208	64,0	549.584	66,9	625.143	63,7
65 años y más	53.425	8,5	102.301	12,4	196.388	20,0
ESTRUCTURA DE LA POBLACIÓN						
Índice de masculinidad (por 100)	97,4		96,1		95,4	
Relación de dependencia demográfica total (por 100)	56,3		49,5		57,0	
Índice de envejecimiento (por 100)	30,9		60,2		122,9	
FECUNDIDAD						
Nacimientos	9.646		9.836		9.803	
Tasa global de fecundidad (TGF)	1,98		1,63		1,58	
MORTALIDAD						
Defunciones	3.195		4.522		6.266	
Esperanza de vida al nacer total	78,6		81,6		84,1	
Esperanza de vida al nacer hombres	76,3		78,9		81,6	
Esperanza de vida al nacer mujeres	80,9		84,3		86,5	
MIGRACIÓN						
Tasa de migración interna (por 1000)	3,6		6,0		4,6	
Tasa de migración internacional (por 1000)	0,1		5,0		0,2	
POBLACIÓN POR ÁREA	Total	%	Total	%	Total	%
Población urbana	485.859	77,3	672.222	81,8	813.523	82,9
Población rural	142.630	22,7	149.504	18,2	167.778	17,1

VALPARAÍSO



VALPARAÍSO POBLACIÓN TOTAL		2002		2019		2035	
		1.597.346		1.935.455		2.162.052	
SEXO	Total	%	Total	%	Total	%	
Hombres	780.192	48,8	946.578	48,9	1.055.500	48,8	
Mujeres	817.154	51,2	988.877	51,1	1.106.552	51,2	
GRUPOS DE EDAD	Total	%	Total	%	Total	%	
0 - 14 años	399.755	25,0	360.014	18,6	326.106	15,1	
15 - 64 años	1.044.462	65,4	1.301.181	67,2	1.355.388	62,7	
65 años y más	153.129	9,6	274.260	14,2	480.558	22,2	
ESTRUCTURA DE LA POBLACIÓN							
Índice de masculinidad (por 100)		95,5		95,7		95,4	
Relación de dependencia demográfica total (por 100)		52,9		48,7		59,5	
Índice de envejecimiento (por 100)		38,3		76,2		147,4	
FECUNDIDAD							
Nacimientos	23.331		21.470		20.256		
Tasa global de fecundidad (TGF)	1,93		1,53		1,53		
MORTALIDAD							
Defunciones	9.712		12.612		16.825		
Esperanza de vida al nacer total	77,3		81,0		83,7		
Esperanza de vida al nacer hombres	74,4		78,2		81,2		
Esperanza de vida al nacer mujeres	80,1		83,6		86,1		
MIGRACIÓN							
Tasa de migración interna (por 1000)	2,9		3,3		2,7		
Tasa de migración internacional (por 1000)	0,2		4,9		0,2		
POBLACIÓN POR ÁREA	Total	%	Total	%	Total	%	
Población urbana	1.445.727	90,5	1.772.129	91,6	1.991.457	92,1	
Población rural	151.619	9,5	163.326	8,4	170.595	7,9	

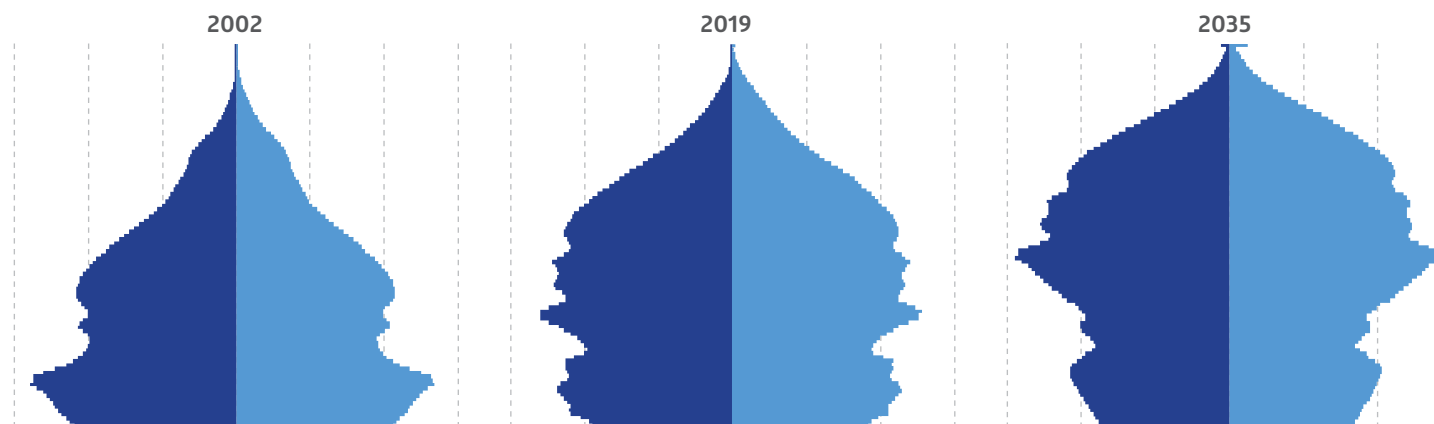
METROPOLITANA



40,3%
Variación porcentual período 2002-2035

METROPOLITANA POBLACIÓN TOTAL	2002		2019		2035	
	Total	%	Total	%	Total	%
SEXO						
Hombres	3.059.467	48,5	3.903.339	49,3	4.398.760	49,7
Mujeres	3.246.180	51,5	4.011.860	50,7	4.445.483	50,3
GRUPOS DE EDAD						
0 - 14 años	1.627.354	25,8	1.489.319	18,8	1.445.248	16,3
15 - 64 años	4.192.416	66,5	5.558.014	70,2	5.913.196	66,9
65 años y más	485.877	7,7	867.866	11,0	1.485.799	16,8
ESTRUCTURA DE LA POBLACIÓN						
Índice de masculinidad (por 100)		94,2		97,3		98,9
Relación de dependencia demográfica total (por 100)		50,4		42,4		49,6
Índice de envejecimiento (por 100)		29,9		58,3		102,8
FECUNDIDAD						
Nacimientos	99.034		103.709		91.189	
Tasa global de fecundidad (TGF)	1,94		1,62		1,59	
MORTALIDAD						
Defunciones	31.307		44.984		63.252	
Esperanza de vida al nacer total	78,0		81,2		83,8	
Esperanza de vida al nacer hombres	75,0		78,4		81,3	
Esperanza de vida al nacer mujeres	80,8		83,9		86,3	
MIGRACIÓN						
Tasa de migración interna (por 1000)	0,4		-1,7		-1,3	
Tasa de migración internacional (por 1000)	0,7		20,8		0,9	
POBLACIÓN POR ÁREA						
Población urbana	6.113.221	96,9	7.622.942	96,3	8.517.094	96,3
Población rural	192.426	3,1	292.257	3,7	327.149	3,7

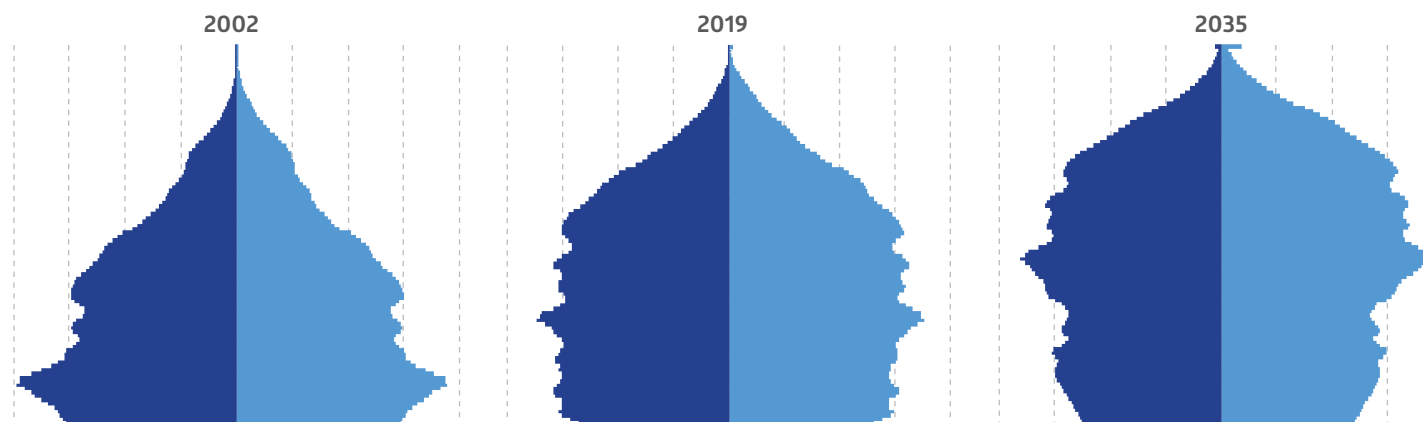
O'HIGGINS



35,5%
Variación porcentual período 2002-2035

O'HIGGINS POBLACIÓN TOTAL		2002		2019		2035	
		808.184		978.868		1.095.440	
SEXO		Total	%	Total	%	Total	%
Hombres		405.271	50,1	489.662	50,0	545.888	49,8
Mujeres		402.913	49,9	489.206	50,0	549.552	50,2
GRUPOS DE EDAD		Total	%	Total	%	Total	%
0 - 14 años		221.575	27,4	194.681	19,9	172.657	15,8
15 - 64 años		522.449	64,7	658.960	67,3	683.835	62,4
65 años y más		64.160	7,9	125.227	12,8	238.948	21,8
ESTRUCTURA DE LA POBLACIÓN							
Índice de masculinidad (por 100)		100,6		100,1		99,3	
Relación de dependencia demográfica total (por 100)		54,7		48,5		60,2	
Índice de envejecimiento (por 100)		29,0		64,3		138,4	
FECUNDIDAD							
Nacimientos		12.359		11.318		10.237	
Tasa global de fecundidad (TGF)		2,04		1,68		1,66	
MORTALIDAD							
Defunciones		4.509		5.881		8.431	
Esperanza de vida al nacer total		76,6		80,9		83,6	
Esperanza de vida al nacer hombres		73,7		78,4		81,3	
Esperanza de vida al nacer mujeres		79,4		83,3		85,9	
MIGRACIÓN							
Tasa de migración interna (por 1000)		1,1		3,1		2,5	
Tasa de migración internacional (por 1000)		0,1		3,8		0,2	
POBLACIÓN POR ÁREA		Total	%	Total	%	Total	%
Población urbana		565.178	69,9	734.794	75,1	839.752	76,7
Población rural		243.006	30,1	244.074	24,9	255.688	23,3

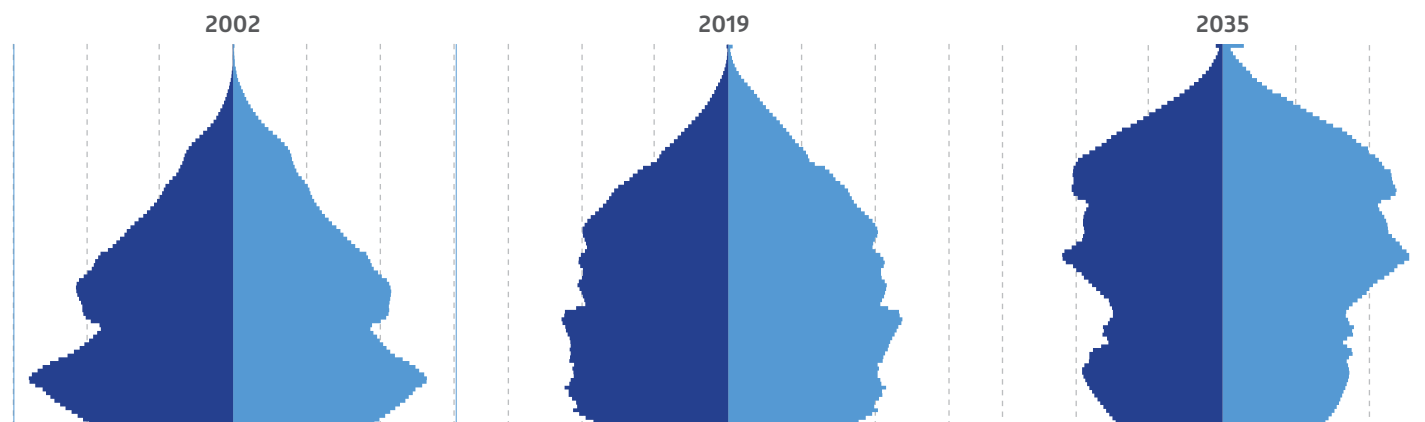
MAULE



33,3%
Variación porcentual período 2002-2035

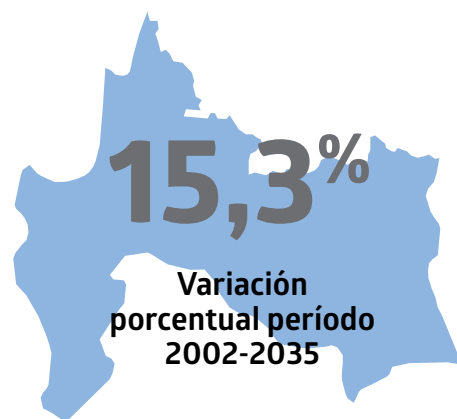
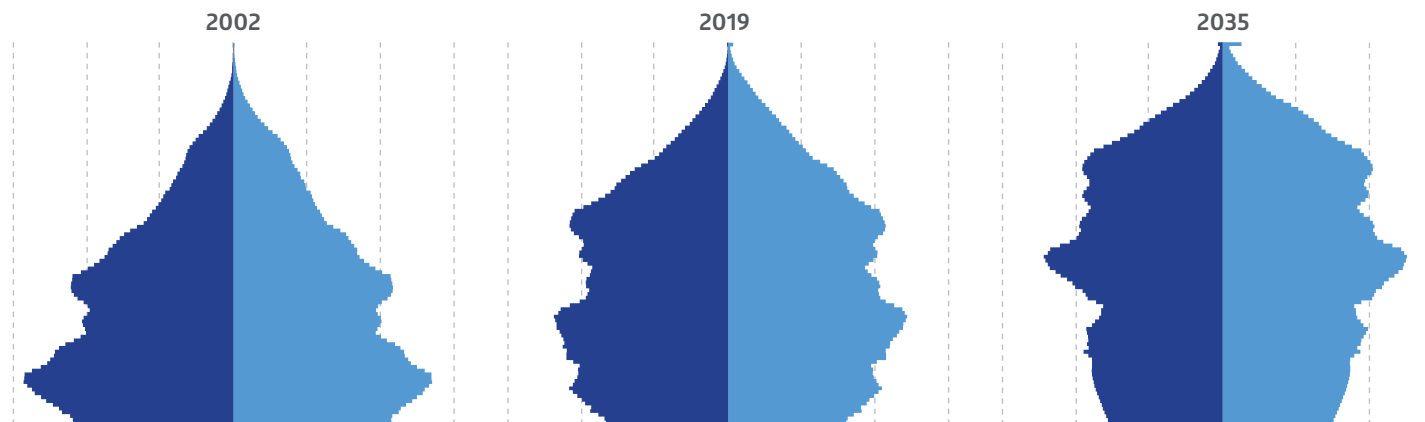
MAULE POBLACIÓN TOTAL	2002		2019		2035	
	Total	%	Total	%	Total	%
SEXO						
Hombres	469.761	49,8	550.096	49,2	610.686	48,6
Mujeres	473.413	50,2	568.851	50,8	646.117	51,4
GRUPOS DE EDAD	Total	%	Total	%	Total	%
0 - 14 años	255.688	27,1	220.685	19,7	202.585	16,1
15 - 64 años	610.858	64,8	751.529	67,2	779.217	62,0
65 años y más	76.628	8,1	146.733	13,1	275.001	21,9
ESTRUCTURA DE LA POBLACIÓN						
Índice de masculinidad (por 100)		99,2		96,7		94,5
Relación de dependencia demográfica total (por 100)		54,4		48,9		61,3
Índice de envejecimiento (por 100)		30,0		66,5		135,7
FECUNDIDAD						
Nacimientos	13.907		13.138		12.165	
Tasa global de fecundidad (TGF)	1,92		1,64		1,64	
MORTALIDAD						
Defunciones	5.541		6.899		9.725	
Esperanza de vida al nacer total	76,3		80,7		83,5	
Esperanza de vida al nacer hombres	73,2		78,1		81,1	
Esperanza de vida al nacer mujeres	79,3		83,2		85,8	
MIGRACIÓN						
Tasa de migración interna (por 1000)	-0,3		3,3		2,7	
Tasa de migración internacional (por 1000)	0,1		2,7		0,1	
POBLACIÓN POR ÁREA	Total	%	Total	%	Total	%
Población urbana	629.427	66,7	827.786	74,0	957.582	76,2
Población rural	313.747	33,3	291.161	26,0	299.221	23,8

ÑUBLE



ÑUBLE POBLACIÓN TOTAL	2002		2019		2035	
	Total	%	Total	%	Total	%
SEXO						
Hombres	225.556	49,5	246.415	48,5	255.393	47,4
Mujeres	229.684	50,5	261.544	51,5	283.136	52,6
GRUPOS DE EDAD	Total	%	Total	%	Total	%
0 - 14 años	120.367	26,4	96.088	18,9	81.864	15,2
15 - 64 años	294.499	64,7	338.232	66,6	324.178	60,2
65 años y más	40.374	8,9	73.639	14,5	132.487	24,6
ESTRUCTURA DE LA POBLACIÓN						
Índice de masculinidad (por 100)		98,2		94,2		90,2
Relación de dependencia demográfica total (por 100)		54,6		50,2		66,1
Índice de envejecimiento (por 100)		33,5		76,6		161,8
FECUNDIDAD						
Nacimientos	6.421		5.218		4.570	
Tasa global de fecundidad (TGF)	1,87		1,47		1,48	
MORTALIDAD						
Defunciones	2.910		3.567		4.754	
Esperanza de vida al nacer total	75,8		80,4		83,4	
Esperanza de vida al nacer hombres	72,3		77,4		80,6	
Esperanza de vida al nacer mujeres	79,3		83,3		85,9	
MIGRACIÓN						
Tasa de migración interna (por 1000)	-2,6		1,8		1,5	
Tasa de migración internacional (por 1000)	0,1		2,0		0,1	
POBLACIÓN POR ÁREA	Total	%	Total	%	Total	%
Población urbana	293.476	64,5	357.286	70,3	391.683	72,7
Población rural	161.764	35,5	150.673	29,7	146.846	27,3

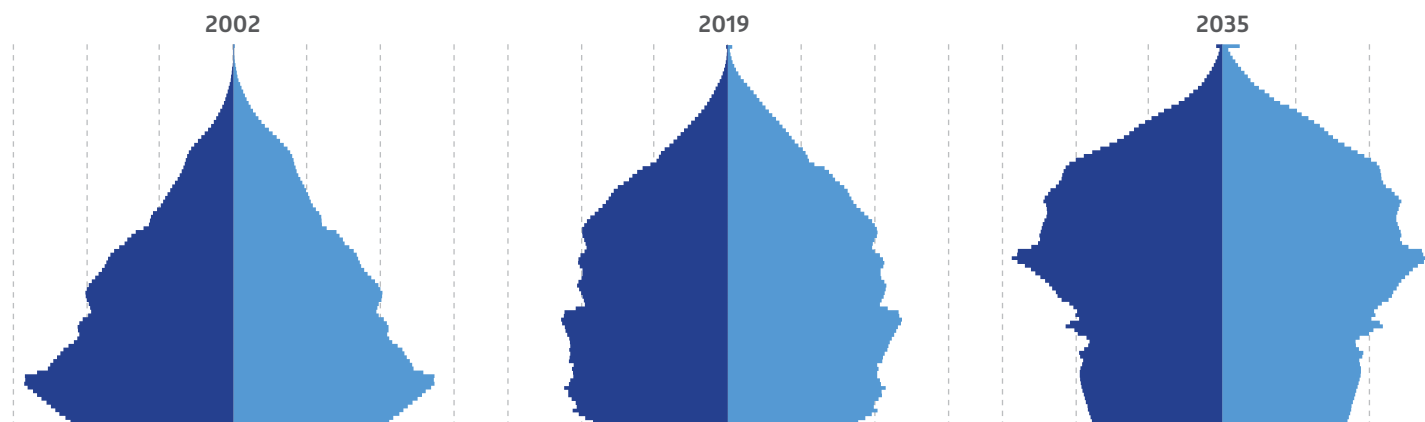
BIOBÍO



BIOBÍO POBLACIÓN TOTAL	2002		2019		2035	
	Total	%	Total	%	Total	%
SEXO						
Hombres	727.929	49,1	806.588	48,7	826.756	48,3
Mujeres	755.107	50,9	848.156	51,3	883.436	51,7
GRUPOS DE EDAD						
0 - 14 años	398.222	26,9	319.215	19,3	263.840	15,4
15 - 64 años	973.809	65,6	1.129.809	68,3	1.084.627	63,4
65 años y más	111.005	7,5	205.720	12,4	361.725	21,2
ESTRUCTURA DE LA POBLACIÓN						
Índice de masculinidad (por 100)		96,4		95,1		93,6
Relación de dependencia demográfica total (por 100)		52,3		46,5		57,7
Índice de envejecimiento (por 100)		27,9		64,4		137,1
FECUNDIDAD						
Nacimientos	22.258		18.459		15.929	
Tasa global de fecundidad (TGF)	1,88		1,52		1,52	
MORTALIDAD						
Defunciones	7.930		10.700		14.877	
Esperanza de vida al nacer total	76,5		80,6		83,4	
Esperanza de vida al nacer hombres	73,4		77,7		80,8	
Esperanza de vida al nacer mujeres	79,5		83,3		85,9	
MIGRACIÓN						
Tasa de migración interna (por 1000)		-2,9		-1,2		-1,0
Tasa de migración internacional (por 1000)		0,1		1,9		0,1
POBLACIÓN POR ÁREA						
Población urbana	1.289.137	86,9	1.469.868	88,8	1.529.650	89,4
Población rural	193.899	13,1	184.876	11,2	180.542	10,6

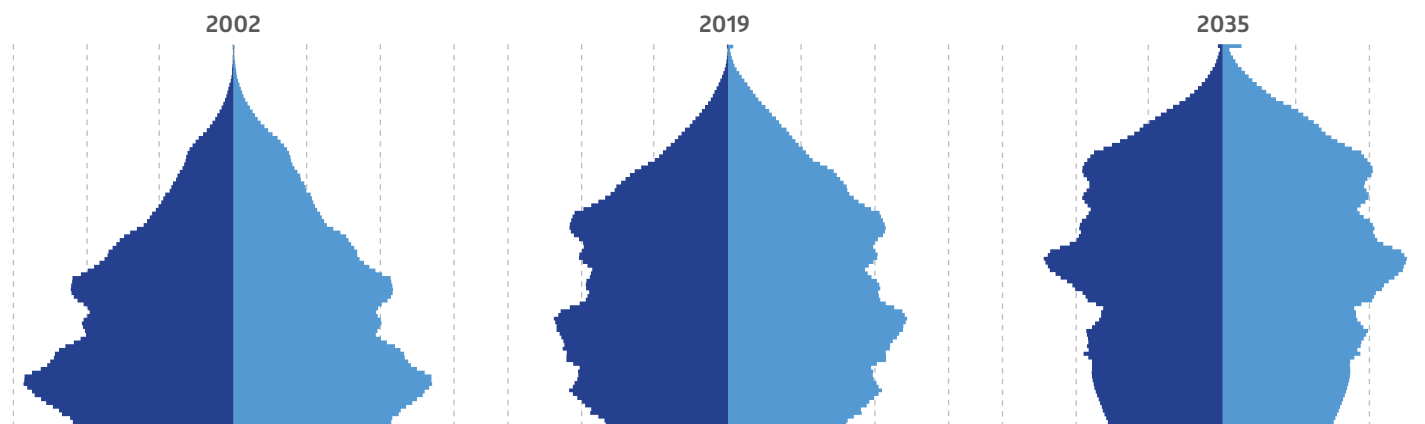
LA ARAUCANÍA

17,3%
Variación porcentual período 2002-2035



LA ARAUCANÍA POBLACIÓN TOTAL	2002		2019		2035	
	Total	%	Total	%	Total	%
SEXO						
Hombres	448.251	49,5	492.834	48,9	514.577	48,5
Mujeres	456.449	50,5	515.131	51,1	546.479	51,5
GRUPOS DE EDAD						
0 - 14 años	251.461	27,8	203.544	20,2	173.627	16,4
15 - 64 años	574.199	63,5	671.457	66,6	659.031	62,1
65 años y más	79.040	8,7	132.964	13,2	228.398	21,5
ESTRUCTURA DE LA POBLACIÓN						
Índice de masculinidad (por 100)	98,2		95,7		94,2	
Relación de dependencia demográfica total (por 100)	57,6		50,1		61,0	
Índice de envejecimiento (por 100)	31,4		65,3		131,5	
FECUNDIDAD						
Nacimientos	13.490		11.852		10.325	
Tasa global de fecundidad (TGF)	1,97		1,62		1,61	
MORTALIDAD						
Defunciones	5.494		6.970		8.950	
Esperanza de vida al nacer total	76,2		80,1		83,1	
Esperanza de vida al nacer hombres	73,1		77,2		80,5	
Esperanza de vida al nacer mujeres	79,3		82,8		85,6	
MIGRACIÓN						
Tasa de migración interna (por 1000)	-3,8		-0,3		-0,3	
Tasa de migración internacional (por 1000)	0,1		1,8		0,1	
POBLACIÓN POR ÁREA						
Población urbana	606.572	67,0	720.655	71,5	774.508	73,0
Población rural	298.128	33,0	287.310	28,5	286.548	27,0

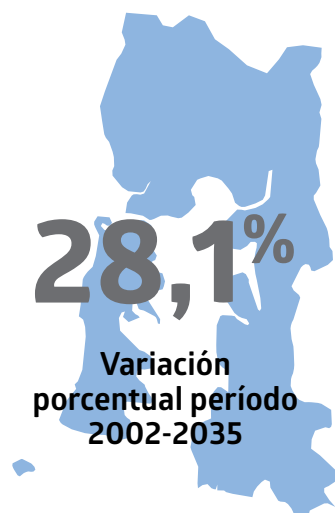
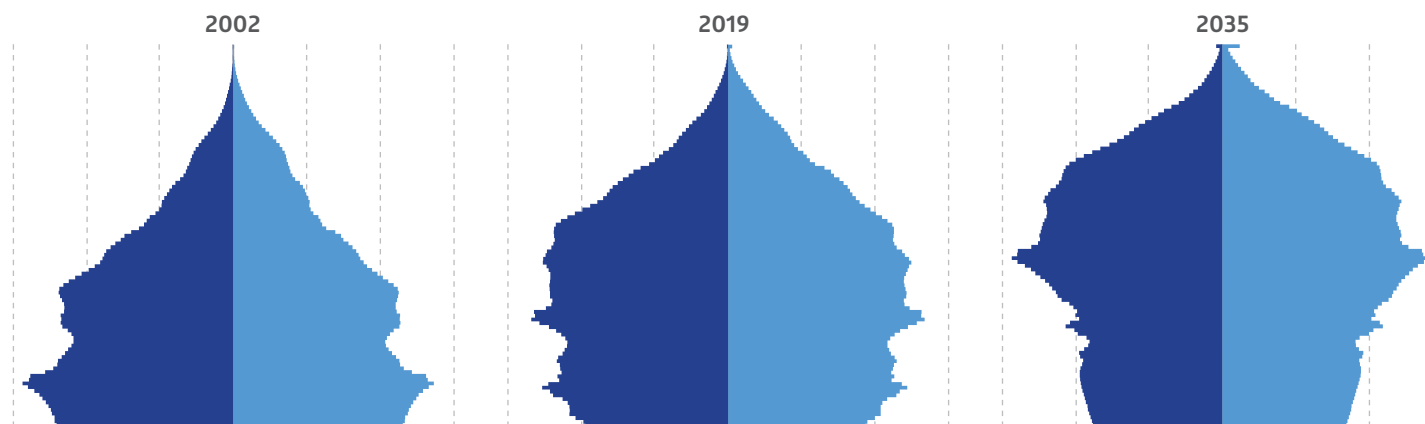
LOS RÍOS



15,0%
Variación porcentual período 2002-2035

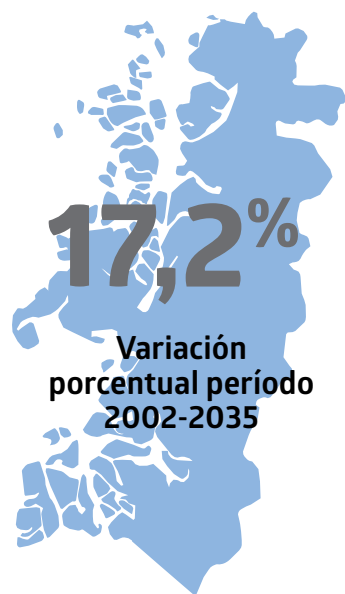
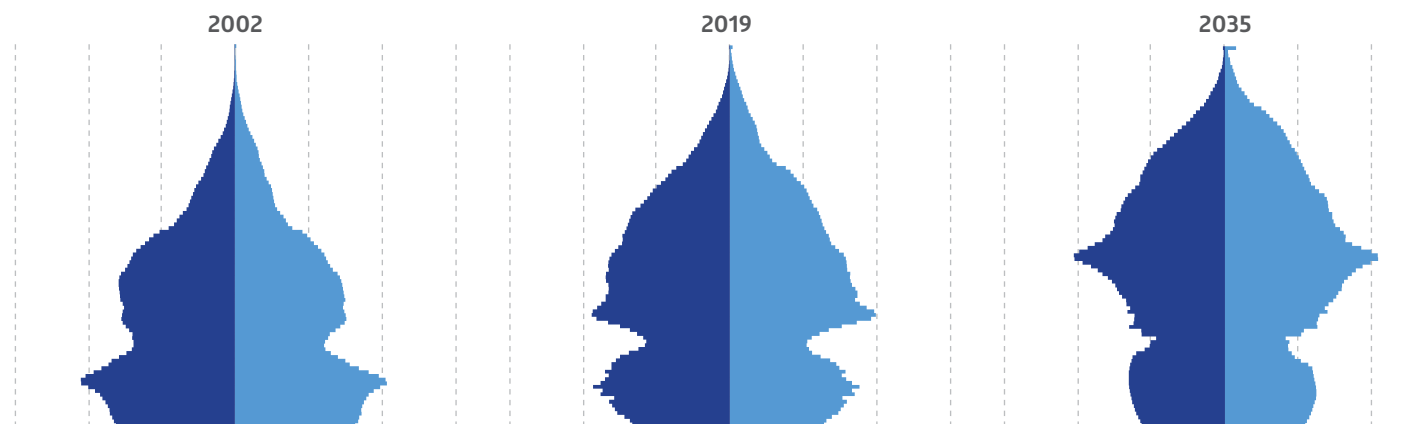
LOS RÍOS POBLACIÓN TOTAL	2002		2019		2035	
	369.407		403.413		424.963	
SEXO	Total	%	Total	%	Total	%
Hombres	184.591	50,0	197.926	49,1	205.794	48,4
Mujeres	184.816	50,0	205.487	50,9	219.169	51,6
GRUPOS DE EDAD	Total	%	Total	%	Total	%
0 - 14 años	100.487	27,2	77.260	19,2	66.312	15,6
15 - 64 años	237.005	64,2	272.704	67,6	265.253	62,4
65 años y más	31.915	8,6	53.449	13,2	93.398	22,0
ESTRUCTURA DE LA POBLACIÓN						
Índice de masculinidad (por 100)		99,9		96,3		93,9
Relación de dependencia demográfica total (por 100)		55,9		47,9		60,2
Índice de envejecimiento (por 100)		31,8		69,2		140,8
FECUNDIDAD						
Nacimientos		5.407		4.387		4.002
Tasa global de fecundidad (TGF)		1,96		1,50		1,50
MORTALIDAD						
Defunciones		2.210		2.876		3.662
Esperanza de vida al nacer total		76,4		79,9		83,0
Esperanza de vida al nacer hombres		73,3		76,4		79,9
Esperanza de vida al nacer mujeres		79,5		83,2		85,8
MIGRACIÓN						
Tasa de migración interna (por 1000)		10,8		10,0		9,6
Tasa de migración internacional (por 1000)		0,1		1,8		0,1
POBLACIÓN POR ÁREA	Total	%	Total	%	Total	%
Población urbana	249.753	67,6	291.678	72,3	314.509	74,0
Población rural	119.654	32,4	111.735	27,7	110.454	26,0

LOS LAGOS



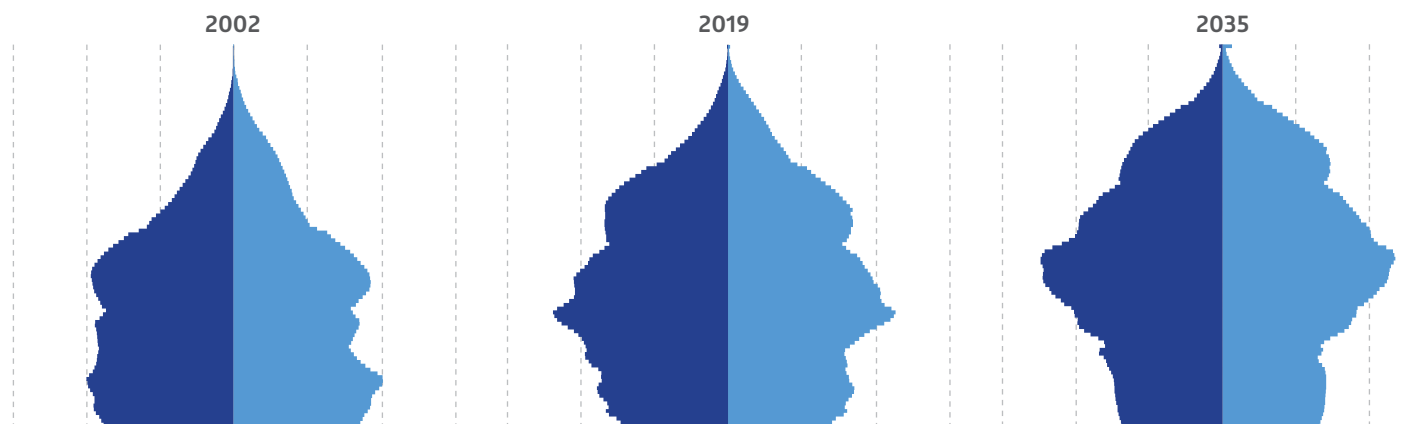
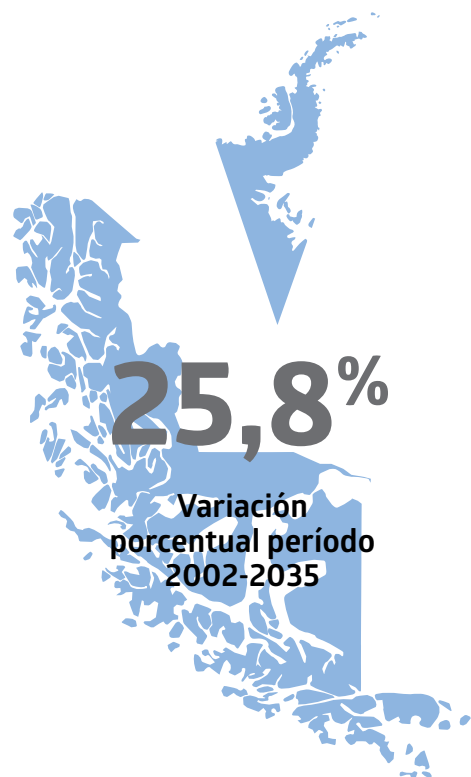
LOS LAGOS POBLACIÓN TOTAL	2002		2019		2035	
	Total	%	Total	%	Total	%
SEXO						
Hombres	372.709	50,2	440.258	49,8	471.095	49,5
Mujeres	369.980	49,8	444.206	50,2	480.467	50,5
GRUPOS DE EDAD	Total	%	Total	%	Total	%
0 - 14 años	203.831	27,4	176.297	19,9	146.949	15,4
15 - 64 años	481.532	64,9	604.326	68,4	610.225	64,2
65 años y más	57.326	7,7	103.841	11,7	194.388	20,4
ESTRUCTURA DE LA POBLACIÓN						
Índice de masculinidad (por 100)	100,7		99,1		98,0	
Relación de dependencia demográfica total (por 100)	54,2		46,4		55,9	
Índice de envejecimiento (por 100)	28,1		58,9		132,3	
FECUNDIDAD						
Nacimientos	12.245		10.236		9.199	
Tasa global de fecundidad (TGF)	2,12		1,59		1,59	
MORTALIDAD						
Defunciones	4.307		5.521		7.455	
Esperanza de vida al nacer total	75,8		80,0		83,0	
Esperanza de vida al nacer hombres	72,2		77,1		80,4	
Esperanza de vida al nacer mujeres	79,5		82,9		85,6	
MIGRACIÓN						
Tasa de migración interna (por 1000)	2,0		0,6		0,5	
Tasa de migración internacional (por 1000)	0,1		2,0		0,1	
POBLACIÓN POR ÁREA	Total	%	Total	%	Total	%
Población urbana	505.190	68,0	656.288	74,2	721.475	75,8
Población rural	237.499	32,0	228.176	25,8	230.087	24,2

AYSÉN



AYSÉN POBLACIÓN TOTAL	2002		2019		2035	
	Total	%	Total	%	Total	%
SEXO						
Hombres	47.886	51,5	54.038	50,7	54.267	49,8
Mujeres	45.153	48,5	52.642	49,3	54.788	50,2
GRUPOS DE EDAD	Total	%	Total	%	Total	%
0 - 14 años	27.435	29,5	23.668	22,2	18.420	16,9
15 - 64 años	60.183	64,7	72.179	67,6	71.549	65,6
65 años y más	5.421	5,8	10.833	10,2	19.086	17,5
ESTRUCTURA DE LA POBLACIÓN						
Índice de masculinidad (por 100)		106,1		102,7		99,0
Relación de dependencia demográfica total (por 100)		54,6		47,8		52,4
Índice de envejecimiento (por 100)		19,8		45,8		103,6
FECUNDIDAD						
Nacimientos		1.614		1.296		1.073
Tasa global de fecundidad (TGF)		2,33		1,68		1,65
MORTALIDAD						
Defunciones		412		590		885
Esperanza de vida al nacer total		76,3		80,7		83,5
Esperanza de vida al nacer hombres		72,8		76,9		80,3
Esperanza de vida al nacer mujeres		80,1		84,6		86,7
MIGRACIÓN						
Tasa de migración interna (por 1000)		-4,1		-3,6		-3,3
Tasa de migración internacional (por 1000)		0,0		2,8		0,0
POBLACIÓN POR ÁREA	Total	%	Total	%	Total	%
Población urbana	72.433	77,9	87.105	81,7	89.763	82,3
Población rural	20.606	22,1	19.575	18,3	19.292	17,7

MAGALLANES



MAGALLANES POBLACIÓN TOTAL		2002		2019		2035	
		152.394		175.984		191.705	
SEXO		Total	%	Total	%	Total	%
Hombres		77.631	50,9	89.455	50,8	97.590	50,9
Mujeres		74.763	49,1	86.529	49,2	94.115	49,1
GRUPOS DE EDAD		Total	%	Total	%	Total	%
0 - 14 años		37.757	24,8	32.463	18,4	28.356	14,8
15 - 64 años		102.352	67,1	122.330	69,6	127.713	66,6
65 años y más		12.285	8,1	21.191	12,0	35.636	18,6
ESTRUCTURA DE LA POBLACIÓN							
Índice de masculinidad (por 100)		103,8		103,4		103,7	
Relación de dependencia demográfica total (por 100)		48,9		43,9		50,1	
Índice de envejecimiento (por 100)		32,5		65,3		125,7	
FECUNDIDAD							
Nacimientos		2.242		1.934		1.783	
Tasa global de fecundidad (TGF)		1,99		1,48		1,47	
MORTALIDAD							
Defunciones		959		1.169		1.597	
Esperanza de vida al nacer total		75,4		79,9		82,9	
Esperanza de vida al nacer hombres		72,1		77,3		80,5	
Esperanza de vida al nacer mujeres		78,9		82,5		85,4	
MIGRACIÓN							
Tasa de migración interna (por 1000)		26,3		22,9		21,2	
Tasa de migración internacional (por 1000)		0,2		7,6		0,3	
POBLACIÓN POR ÁREA		Total	%	Total	%	Total	%
Población urbana		142.104	93,2	162.262	92,2	176.769	92,2
Población rural		10.290	6,8	13.722	7,8	14.936	7,8



ESTIMACIONES Y PROYECCIONES DE LA
POBLACION DE CHILE 2002-2035 TOTALES
REGIONALES, POBLACIÓN URBANA Y RURAL

Síntesis de resultados
Instituto Nacional de Estadísticas
Junio 2019

Descarga los resultados desde
www.ine.cl