

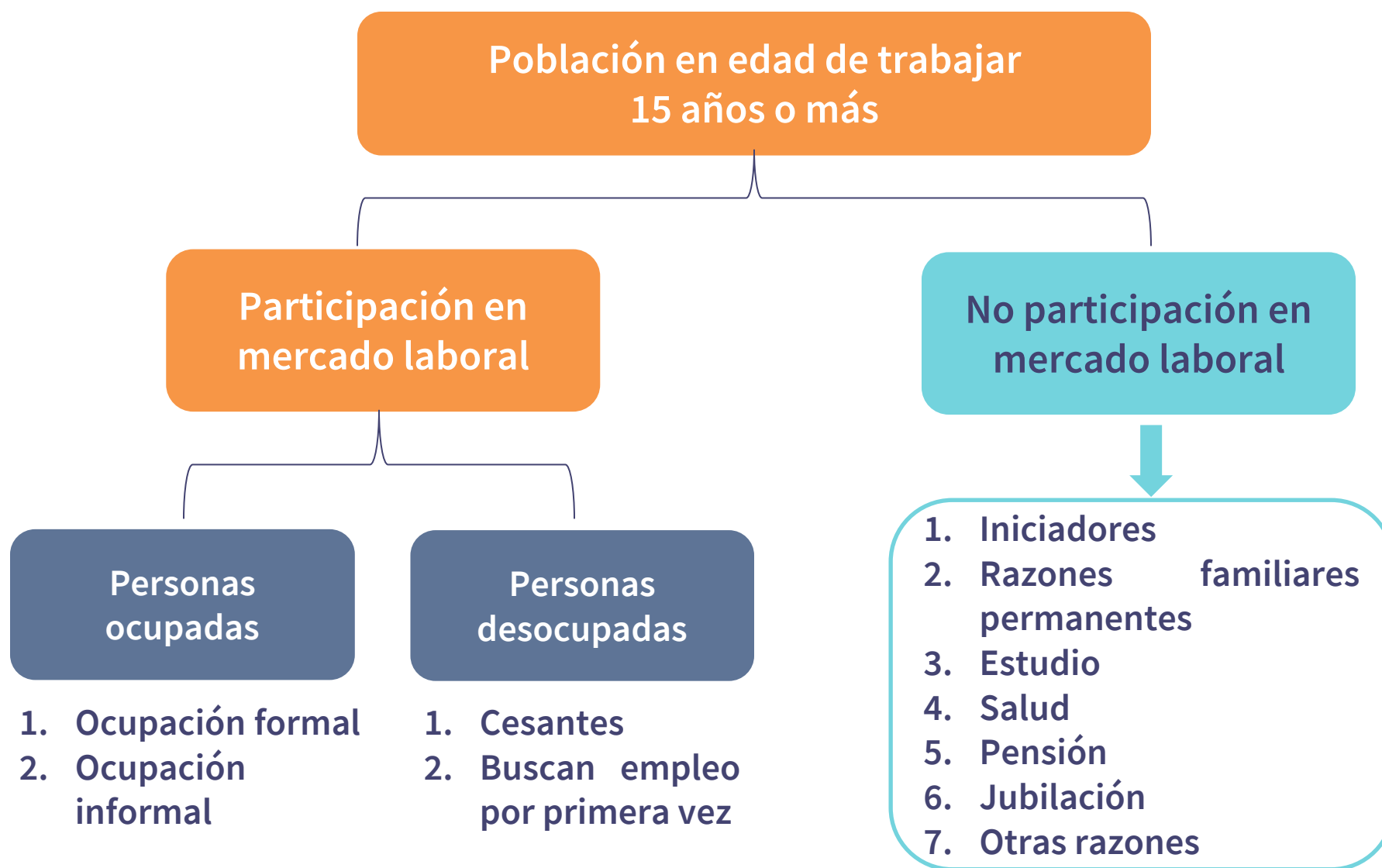
Mayo 2023 - Mes de los y las trabajadoras

# GÉNERO Y MERCADO LABORAL EN CHILE



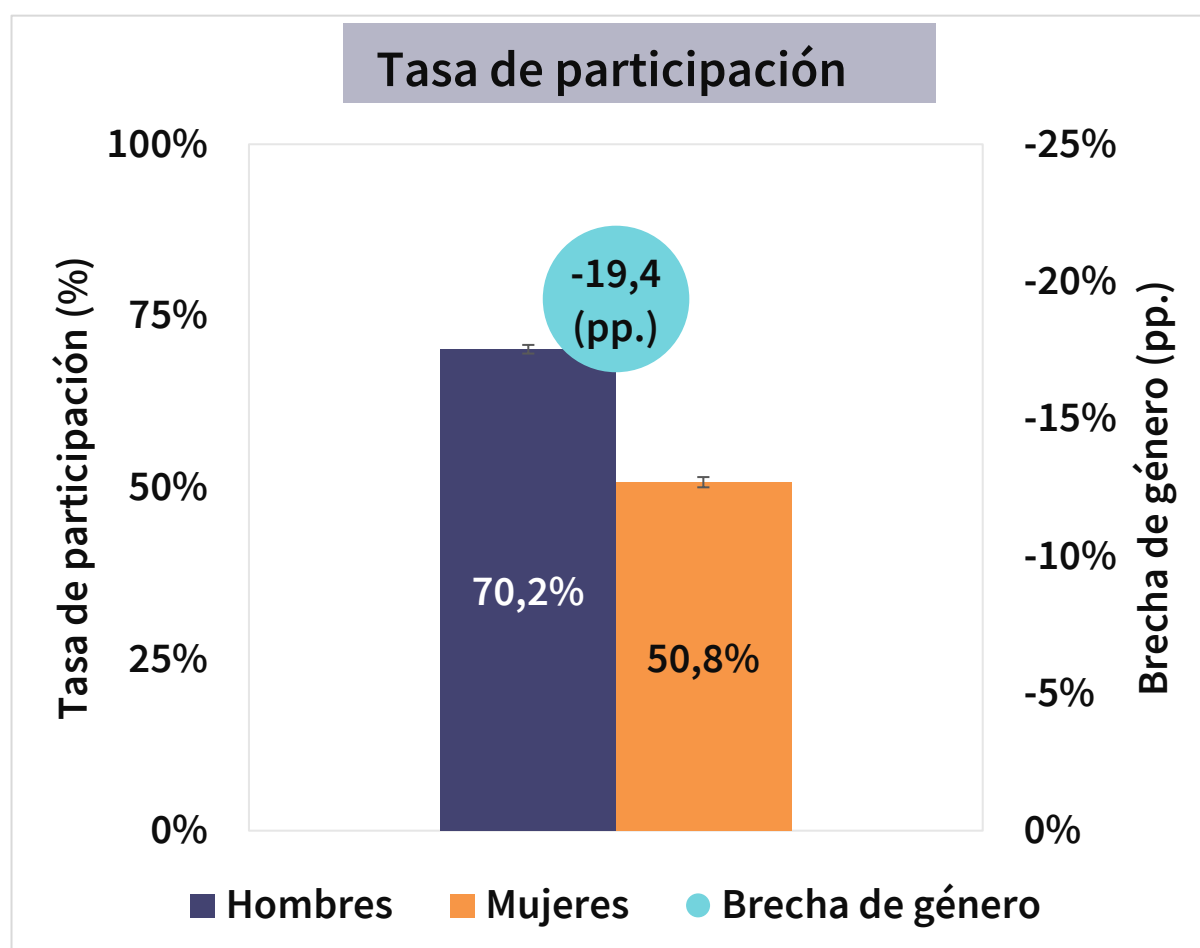
# Analizar con perspectiva de género la Encuesta Nacional de Empleo (ENE) permite visibilizar las desigualdades en el mercado laboral.

Algunos conceptos importantes:



Es importante indagar en la situación de quienes participan en el mercado laboral y en los motivos que influyen en la no participación, para conocer si esta realidad afecta de manera distinta a hombres y mujeres.

En el último trimestre de 2022, la tasa de participación de las mujeres en el mercado laboral fue 50,8% y la de los hombres fue 70,2%



Brecha de género -  
19,4 puntos  
porcentuales (pp.)

La mitad de las  
mujeres no  
participa en el  
mercado laboral



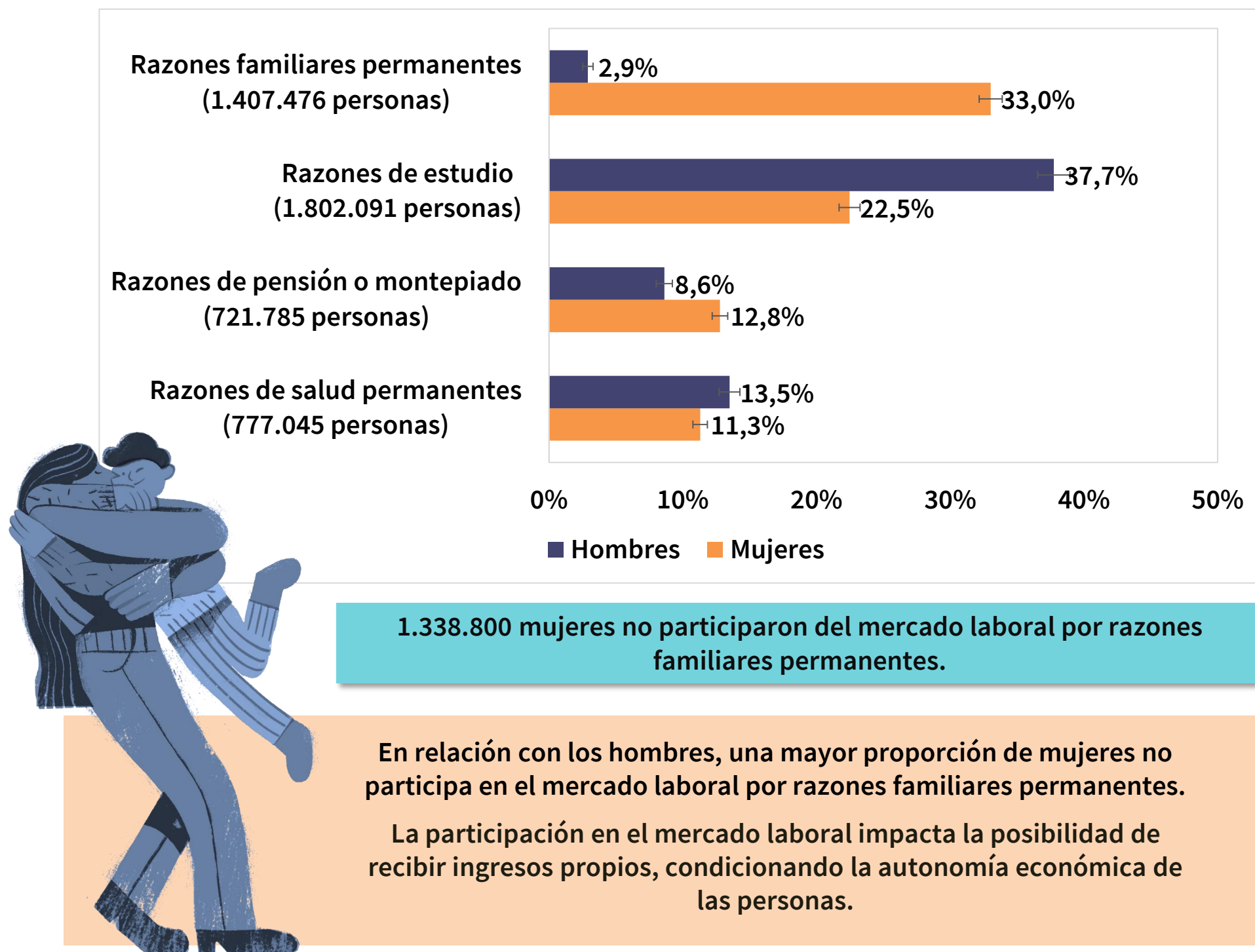
¿Cuáles son las principales razones por las cuales las mujeres no participan en el mercado laboral?

Nota: Las diferencias entre hombres y mujeres presentadas en los gráficos son estadísticamente significativas.

Fuente: Encuesta Nacional de Empleo (ENE), INE, trimestre calendario octubre-diciembre de 2022.



# ¿Cuáles son las principales razones por las que las mujeres no participan del mercado laboral?

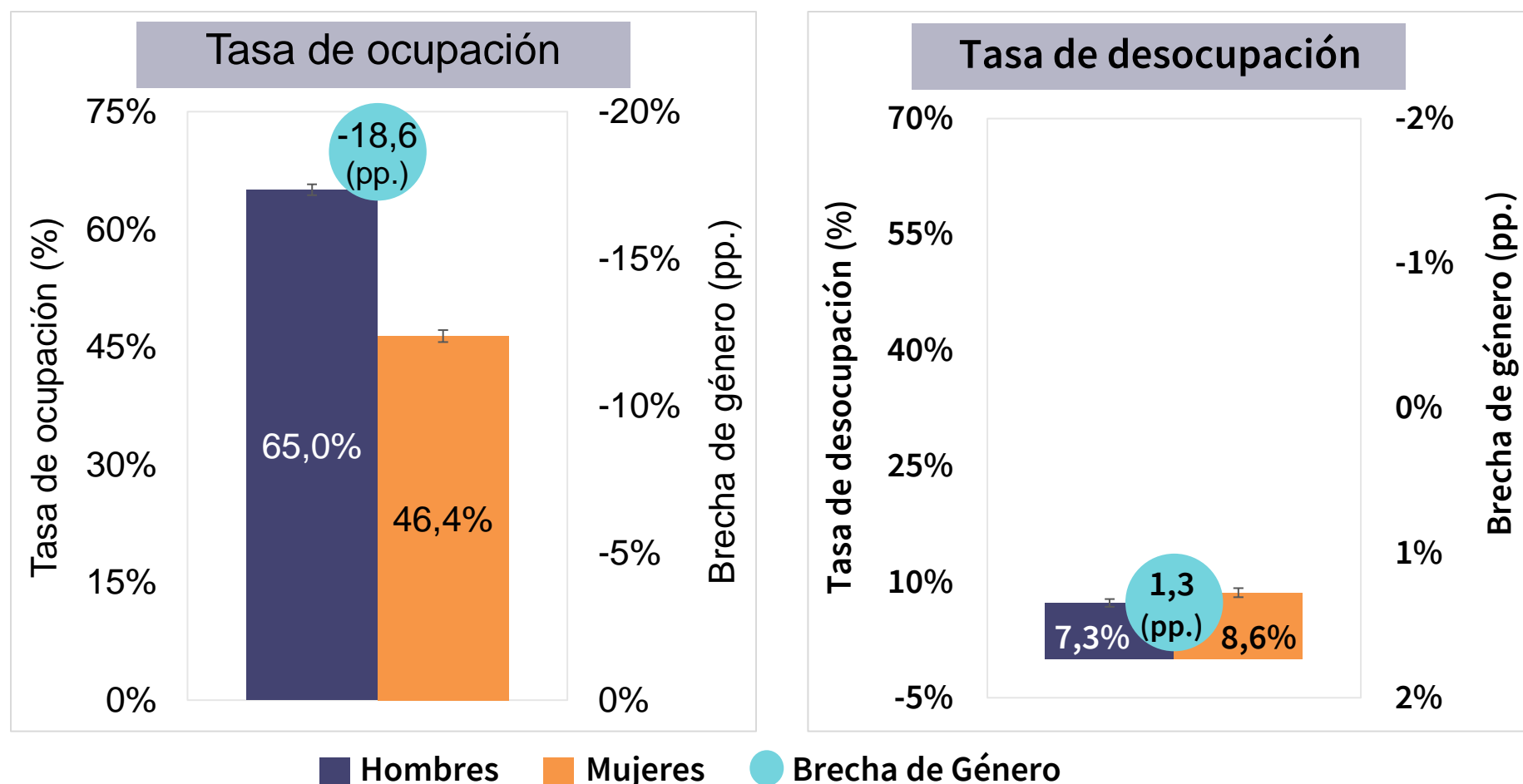


Nota 1: Las diferencias entre hombres y mujeres presentadas en los gráficos son estadísticamente significativas.

Nota 2: Se presentan las razones con mayor concentración de mujeres que no participan del mercado laboral. Se excluyen del gráfico las siguientes categorías: “sin deseos de trabajar”, “razones personales temporales”, “otras razones”, “razones estacionales” y “razones de desaliento”.

Fuente: Encuesta Nacional de Empleo (ENE), INE, trimestre calendario octubre-diciembre de 2022.

## Ahora bien ¿cuál es la realidad de las mujeres que sí participan en el mercado laboral?



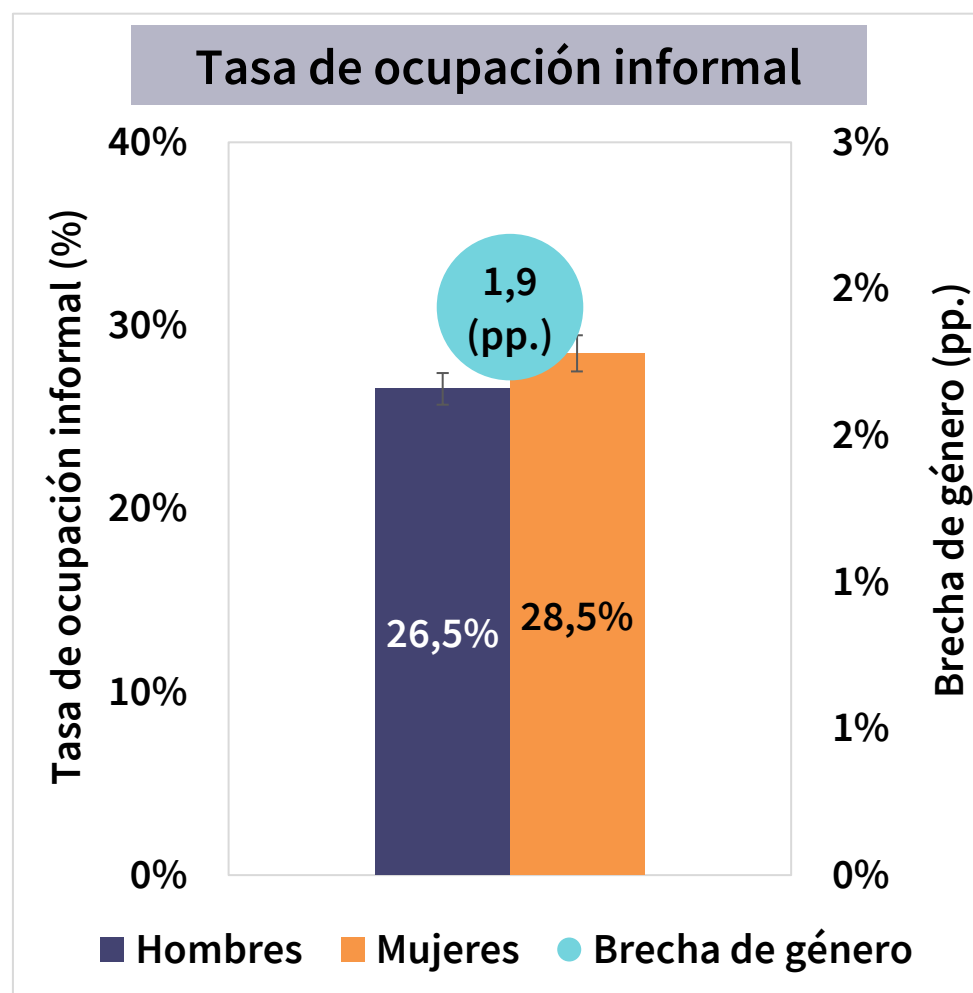
46,4% de las mujeres en edad de trabajar estaban ocupadas, cifra menor a la de los hombres, que presentaron un 65%. Esto implicó una brecha de género de 18,6 puntos porcentuales en desmedro de las mujeres.

8,6% de las mujeres dentro del mercado laboral se encontraban desocupadas, cifra mayor a la de los hombres, que presentaron un 7,3%. Eso implicó una **brecha de género que también desfavorece a las mujeres (1,3 pp.)**, dada la connotación negativa de este indicador del mercado laboral.

Nota: Las diferencias entre hombres y mujeres presentadas en los gráficos son estadísticamente significativas.

Fuente: Encuesta Nacional de Empleo (ENE), INE, trimestre calendario octubre-diciembre de 2022.

## ¿Cuál es la realidad de las mujeres que sí participan en el mercado laboral?



3 de cada 10 mujeres ocupadas participaron del mercado laboral de manera informal

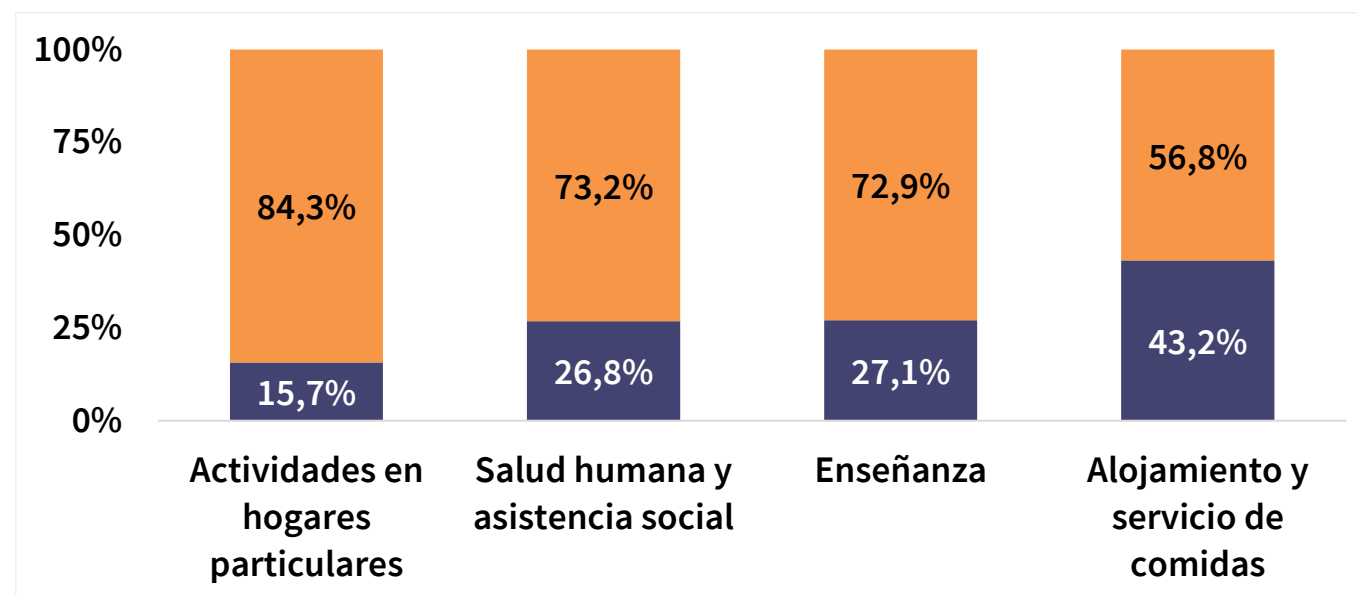
28,5% de las mujeres ocupadas lo hacía de manera informal, cifra mayor a la de los hombres, que presentaron una tasa de ocupación informal de 26.5%. Esto implica una brecha de 1,9 puntos porcentuales.

Nota: Las diferencias entre hombres y mujeres presentadas en los gráficos son estadísticamente significativas.

Fuente: Encuesta Nacional de Empleo (ENE), INE, trimestre calendario octubre-diciembre de 2022.

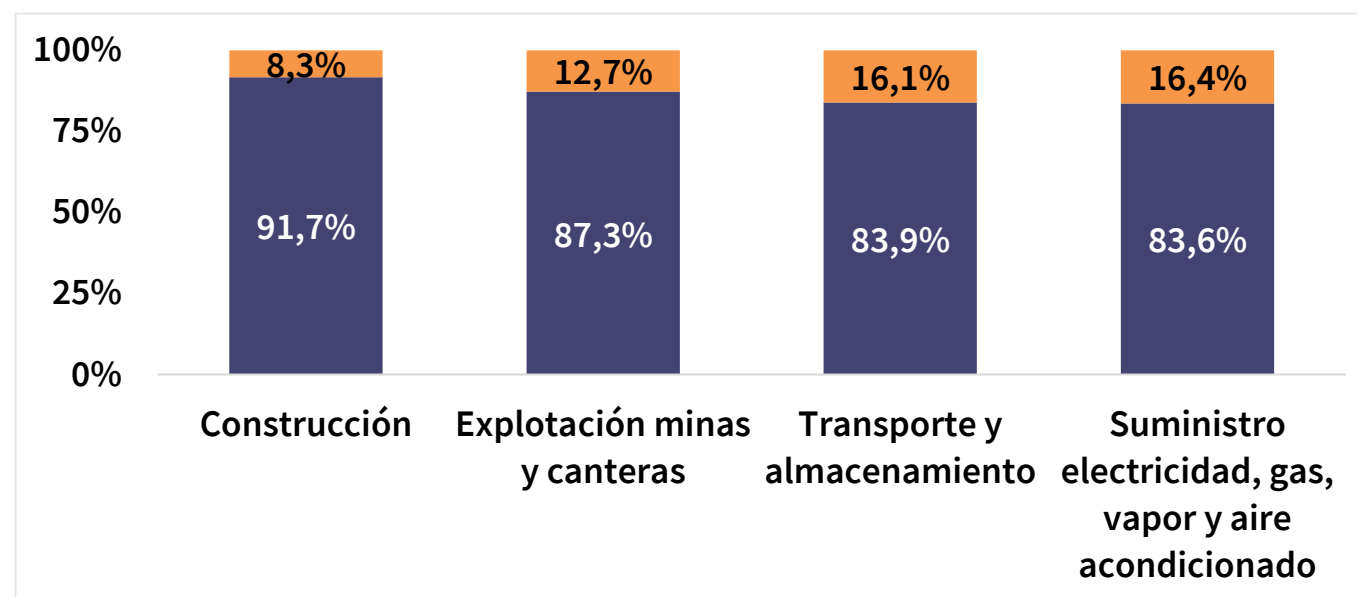
# ¿Cuáles son las principales actividades económicas en que se desempeñan las mujeres ocupadas?

## Actividad económica con mayor concentración de mujeres



En actividades vinculadas a labores domésticas y del cuidado de otras personas, la proporción de mujeres es significativamente mayor.

## Actividad económica con mayor concentración de hombres



■ Hombres ■ Mujeres

En actividades vinculadas a rubros de la construcción, minería y suministros, la proporción de hombres es significativamente mayor.

**La división sexual del trabajo se evidencia en las actividades económicas a las que se dedican las personas ocupadas**

Nota: Las diferencias entre hombres y mujeres presentadas en los gráficos son estadísticamente significativas.

Fuente: Encuesta Nacional de Empleo (ENE), INE, trimestre calendario octubre-diciembre de 2022.

# Nota Metodológica

## Brecha de género

Expresa la **diferencia en puntos porcentuales (pp.)** entre el porcentaje de mujeres y de hombres en cada indicador. Una brecha negativa indica que el porcentaje de mujeres en dicho indicador es inferior al de los hombres.

## Estimación

Las estimaciones y proporciones presentadas en esta infografía son fiables, reflejando diferencias estadísticamente significativas con un 95% de nivel de confianza. El símbolo "I" representa los intervalos de confianza que señalan el rango en que se puede encontrar el valor poblacional.

## Periodo de referencia

Las estimaciones provienen de la Encuesta Nacional de Empleo (ENE), con cifras correspondientes al cuarto trimestre calendario de 2022 (meses de octubre, noviembre y diciembre).