



PANORAMA DEMOGRÁFICO EN CHILE A PARTIR DE LOS NACIMIENTOS Y LAS DEFUNCIONES CON LAS CIFRAS DE ESTADÍSTICAS VITALES

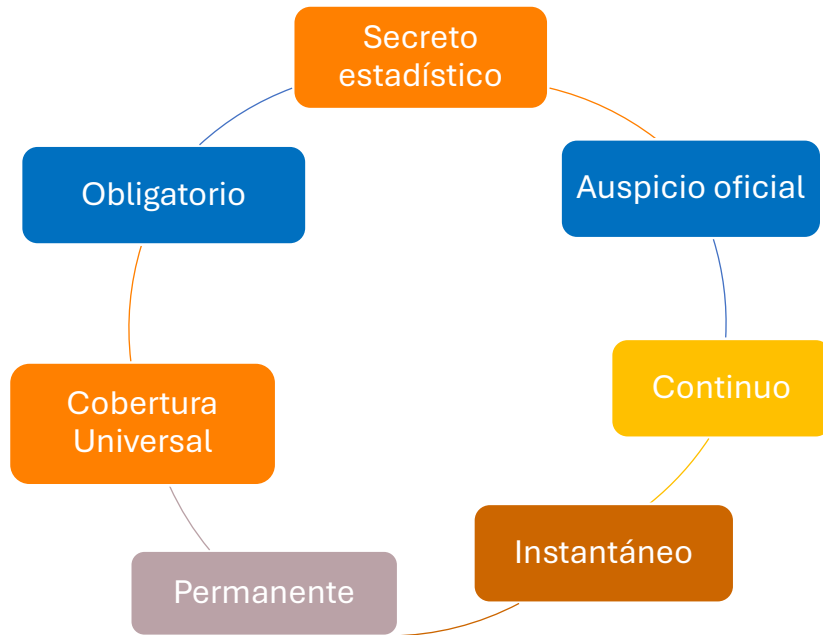
2023 - 2025(p)



1 Las Estadísticas Vitales

¿Qué son las estadísticas vitales y cómo opera el sistema en Chile?

Principios de las Estadísticas Vitales:



Proceso de Construcción de las Estadísticas Vitales:



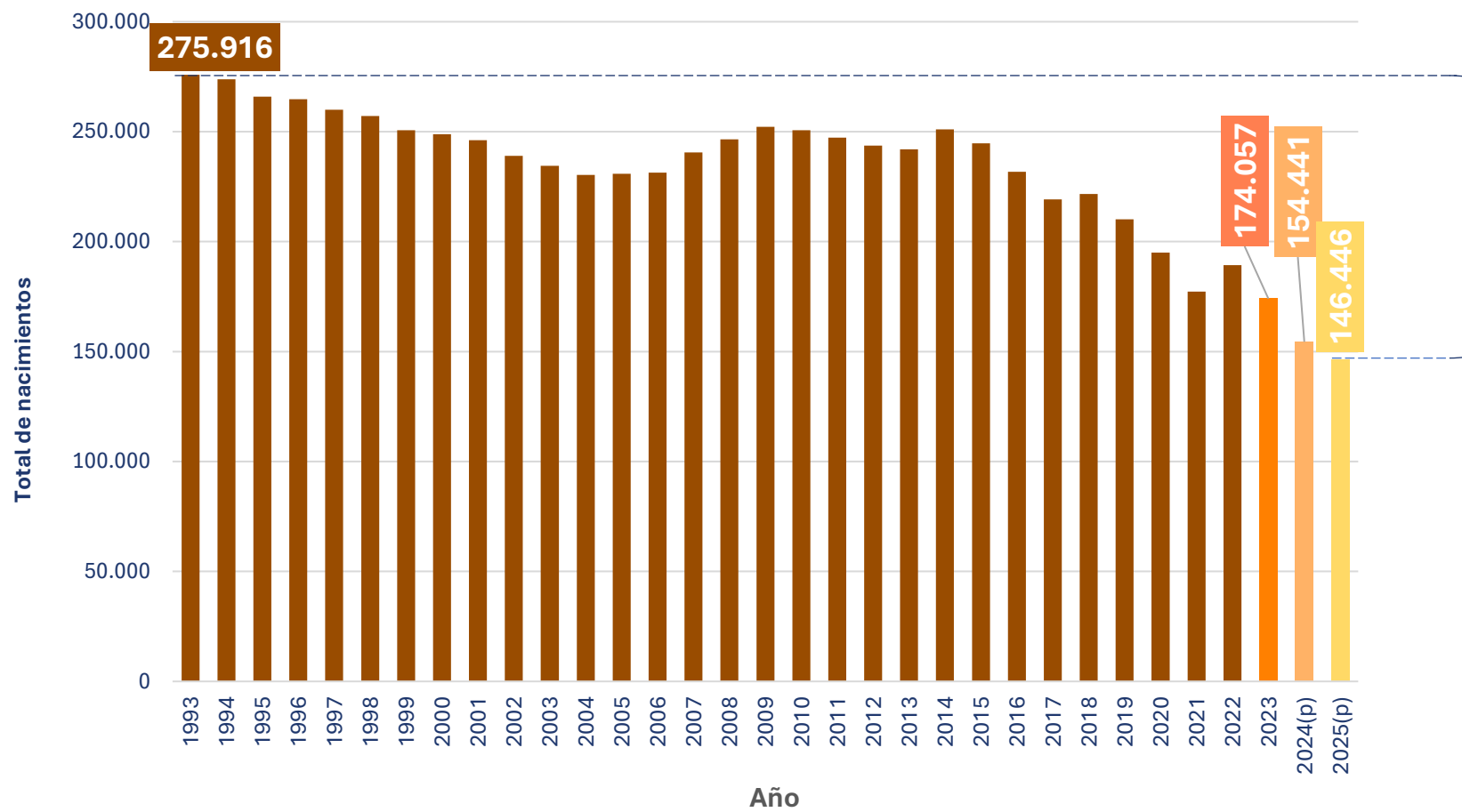
Este trabajo es realizado de forma conjunta con otras dos instituciones del Estado como son el **Servicio de Registro Civil e Identificación (SRCel)** y el **Ministerio de Salud (Minsal)**, a través del **Departamento de Estadísticas e Información de Salud (DEIS)**, gracias al convenio de colaboración vigente desde 1982.



2

Nacimientos

Nacimientos 1993-2025(p)

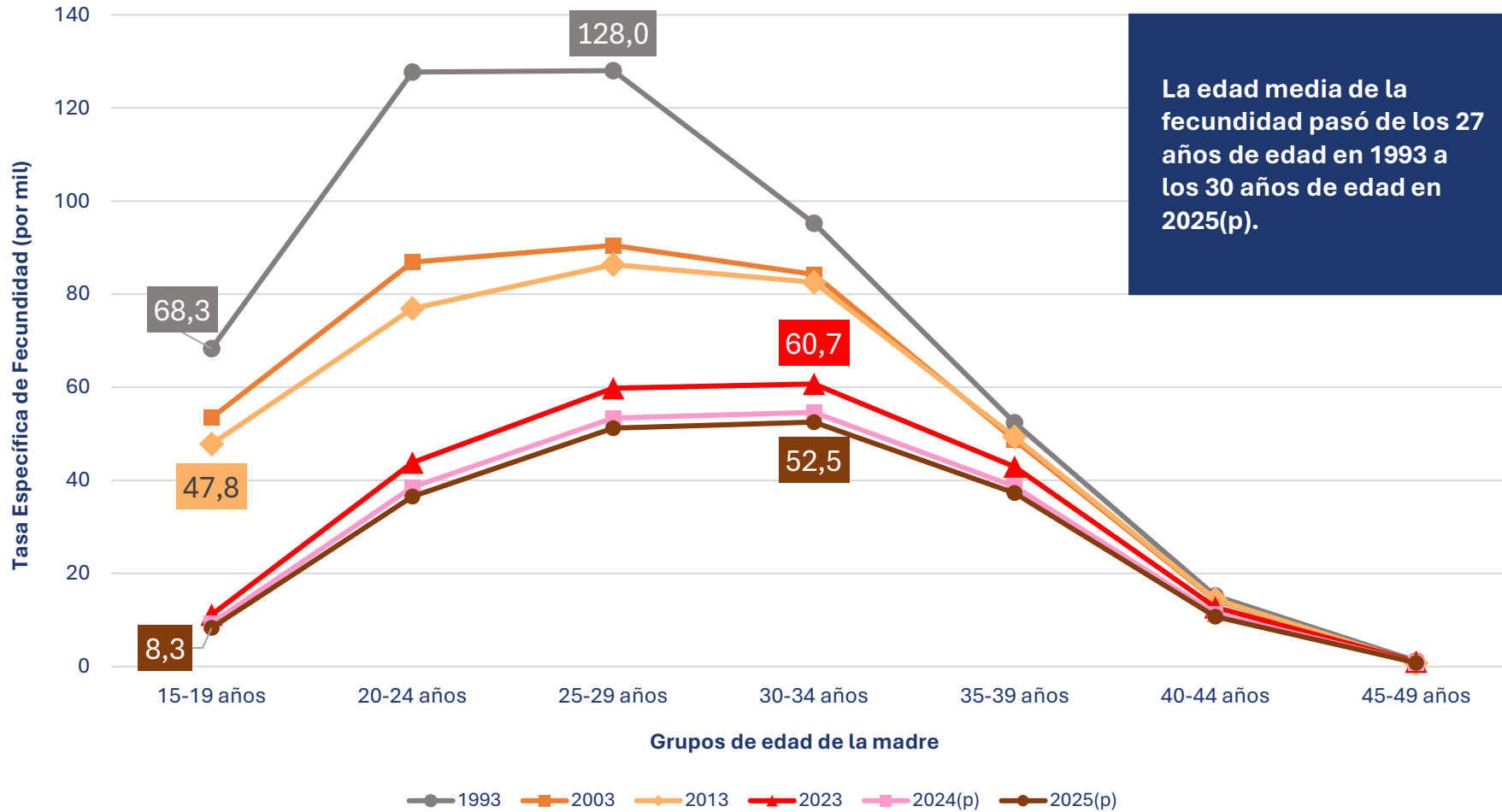


- En **1993**, los nacimientos en Chile alcanzaron a los **275.916** casos, treinta años más tarde, en **2023** la cifra llegó **174.057** nacidos vivos, lo que representa una caída en **101.859 (36,9%) nacimientos**, si se compara con **2025(p)**, cuando nacieron **146.446** personas, la diferencia es del orden de **129.470 nacimientos (46,9%)**.
- En el periodo 2006-2009 y en los años 2014, 2018 y 2022 se rompe con la baja constante de la natalidad que presenta el país.

Fuente: INE, en base a Estadísticas Vitales.

(p): Datos provisionales observados.

Tasas Específicas de Fecundidad (TEF) por edad 1993 – 2025(p)



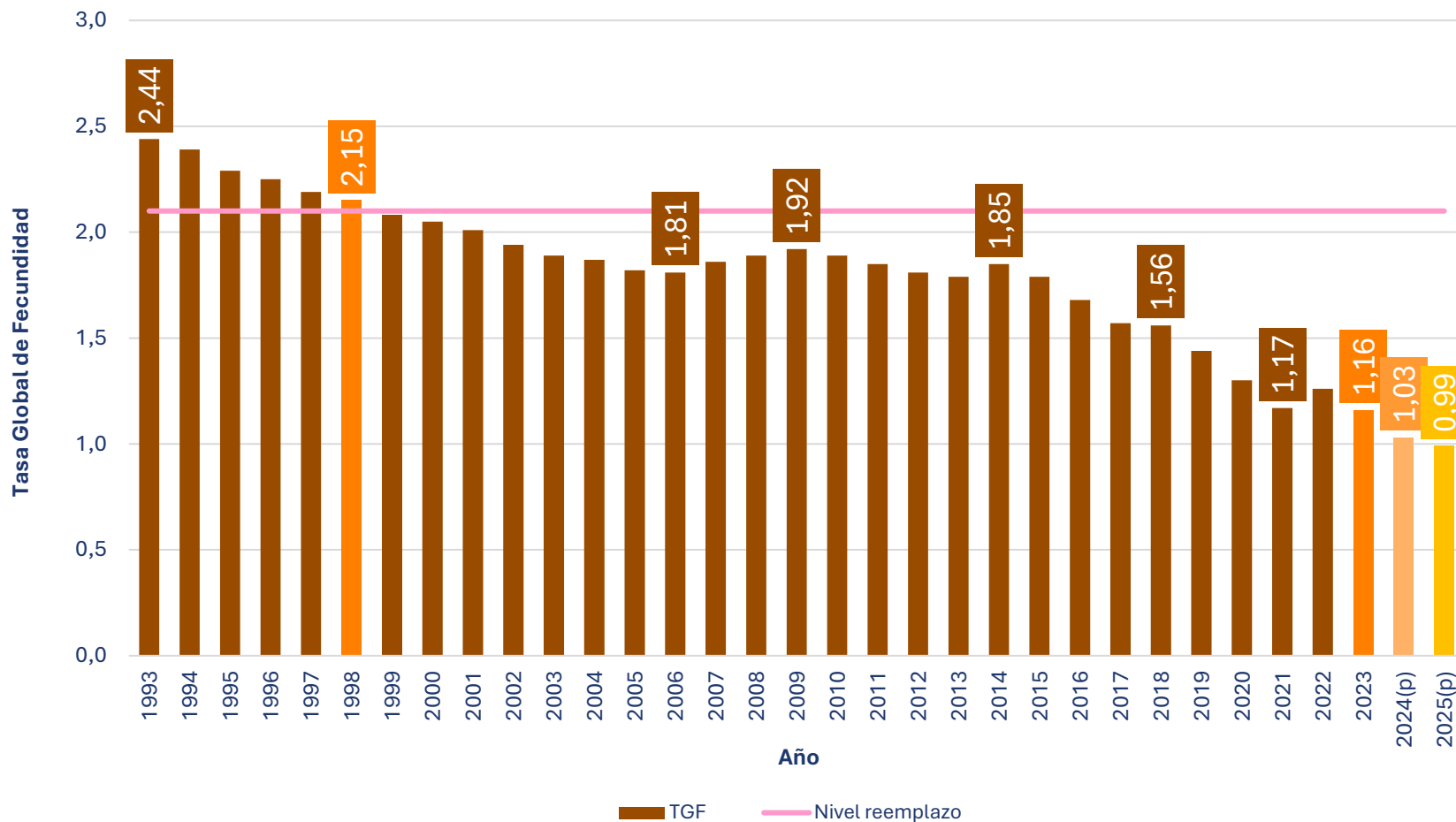
- La fecundidad adolescente en los últimos 30 años **ha disminuido poco más de 8 veces**.
- Se evidencia un retraso de la fecundidad de las mujeres hacia edades más tardías.

Fuente: INE, en base a Estadísticas Vitales y Estimaciones y Proyecciones de Población a nivel nacional base Censo 2017.

Las tasas específicas han sido calculadas usando los nacimientos corregidos en los años 1993, 2003, 2013 y 2023. Para los años 2024 y 2025 se utilizaron los nacimientos provisionales observados.

(p): Datos provisionales.

Evolución de Tasa Global de Fecundidad (TGF) 1993 – 2025(p)



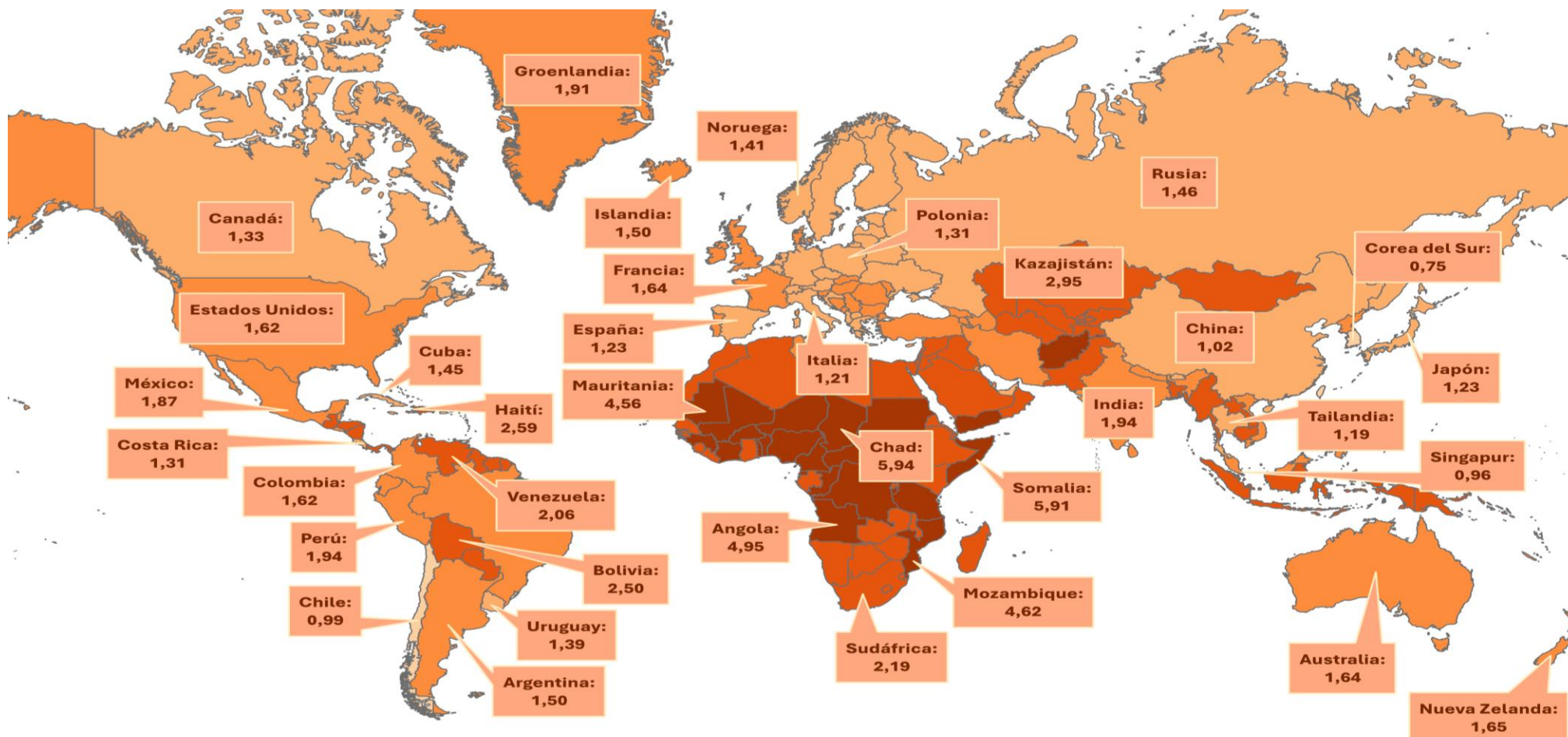
- El año 1998, fue el último año en donde la TGF en Chile alcanzó el valor de reemplazo de 2,1 hijos por mujer, a partir de entonces ha descendido, con pequeñas oscilaciones, sin volver a recuperar dicho nivel.
- En todo el período **1993-2025(p)**, la caída de la Tasa Global de Fecundidad fue de **59,4%**.
- En 2025(p) por primera vez la TGF se encuentra **por debajo** de un hijo por mujer.

Fuente: INE, en base a Estadísticas Vitales y Estimaciones y Proyecciones de Población a nivel nacional base Censo 2017.

La TGF ha sido calculada usando los nacimientos corregidos entre los años 1993 a 2023. Para los años 2024 y 2025 se utilizaron los nacimientos provisionales observados.

(p): Datos provisionales.

Tasa Global de Fecundidad: Países seleccionados 2025



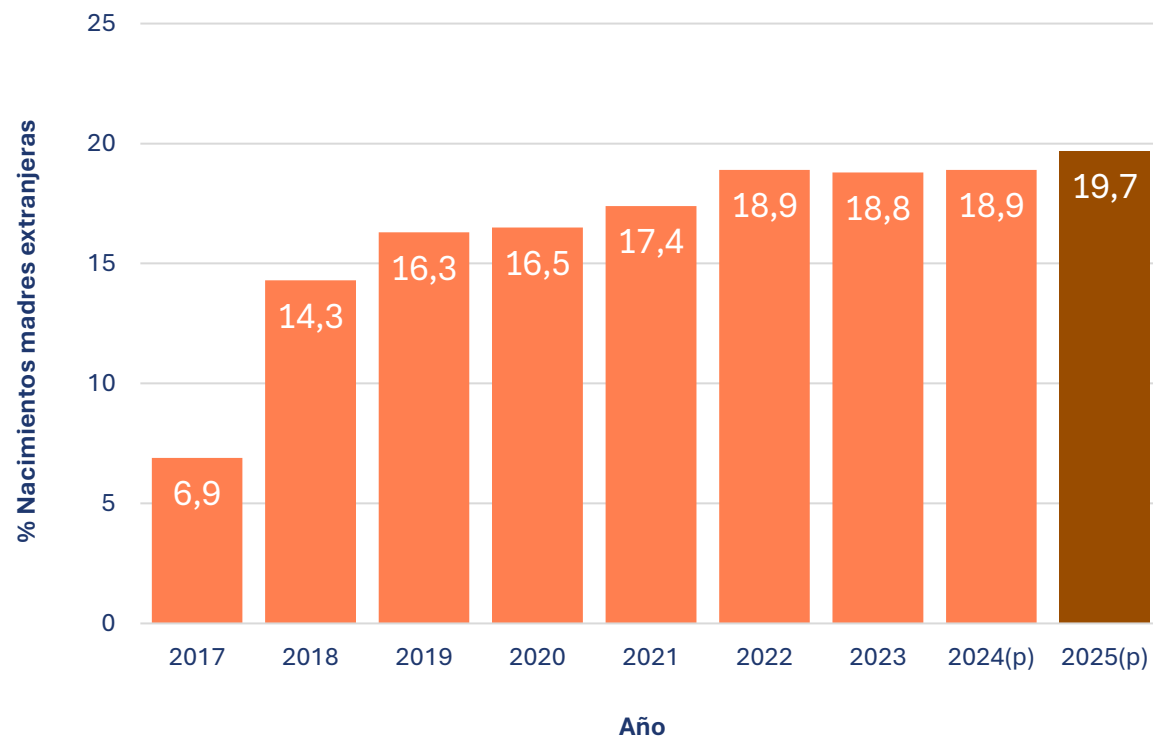
Tasa Global de Fecundidad (2025)



Fuente:
World Population Prospects 2024
Instituto Nacional de Estadísticas

Nacimientos según nacionalidad de las madres 2017-2025(p)

Porcentaje de nacimientos de madres extranjeras, 2017-2025(p)



Fuente: INE, en base a Estadísticas Vitales.

Para los años 2024 y 2025 son valores provisionales.

- Entre 2017 y 2025(p), la proporción de madres extranjeras ha aumentado **2,9 veces**, pasando de corresponder a un **6,9%** de los nacidos vivos en 2017 a un **19,7%** en 2025(p).

Nacimientos según nacionalidad de la madre, 2017-2025(p)

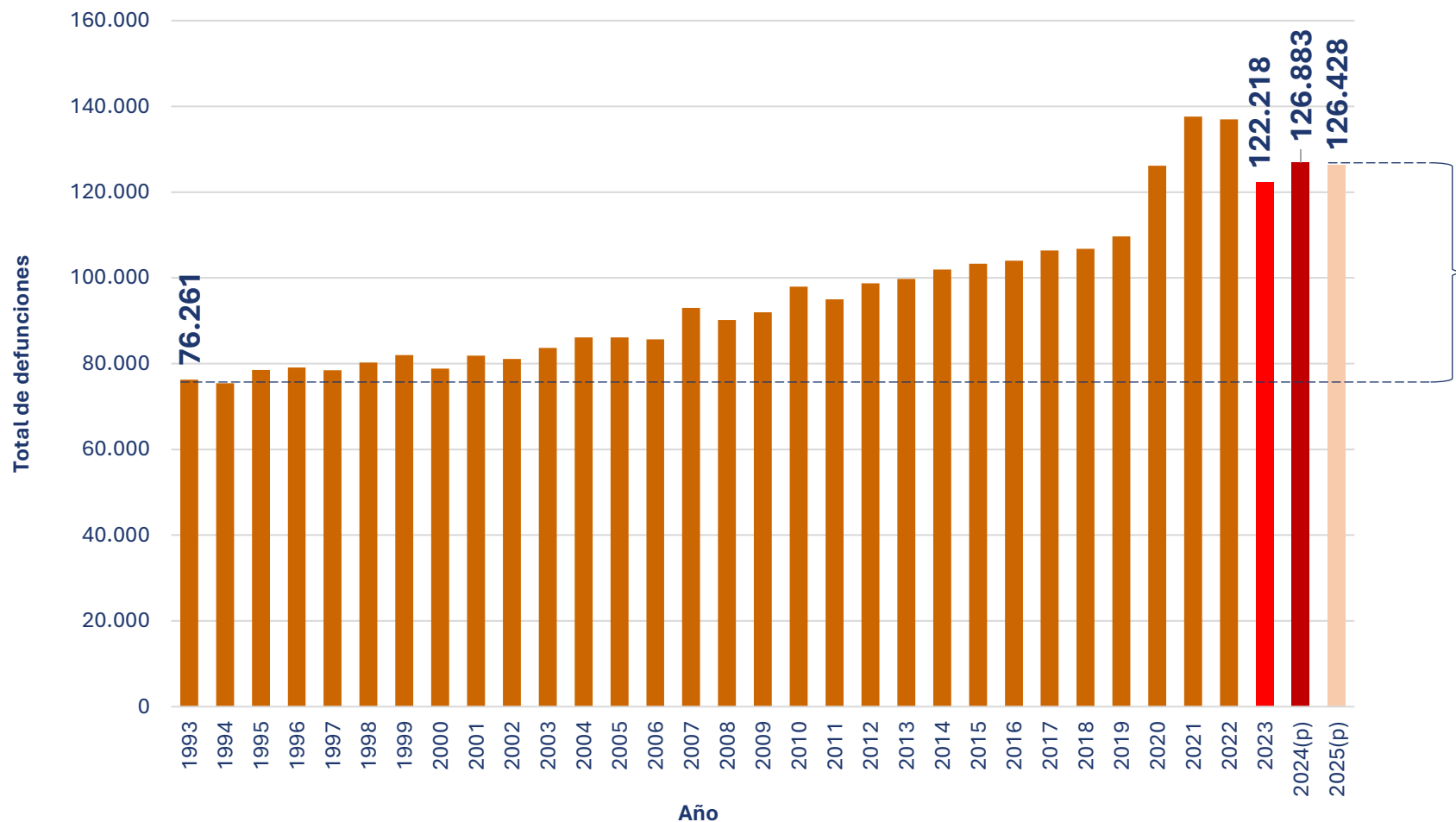
Año	Total Nacimientos	Madres Chilenas	Madres Extranjeras	% Madre Chilena	% Madre Extranjera	% Total
2017	219.186	204.010	15.176	93,1	6,9	100,0
2018	221.731	189.943	31.788	85,7	14,3	100,0
2019	210.188	175.828	34.360	83,7	16,3	100,0
2020	194.978	162.808	32.170	83,5	16,5	100,0
2021	177.273	146.444	30.829	82,6	17,4	100,0
2022	189.303	153.439	35.864	81,1	18,9	100,0
2023	174.057	141.262	32.795	81,2	18,8	100,0
2024(p)	154.441	125.328	29.113	81,1	18,9	100,0
2025(p)	146.446	117.593	28.853	80,3	19,7	100,0

Fuente: INE, en base a Estadísticas Vitales



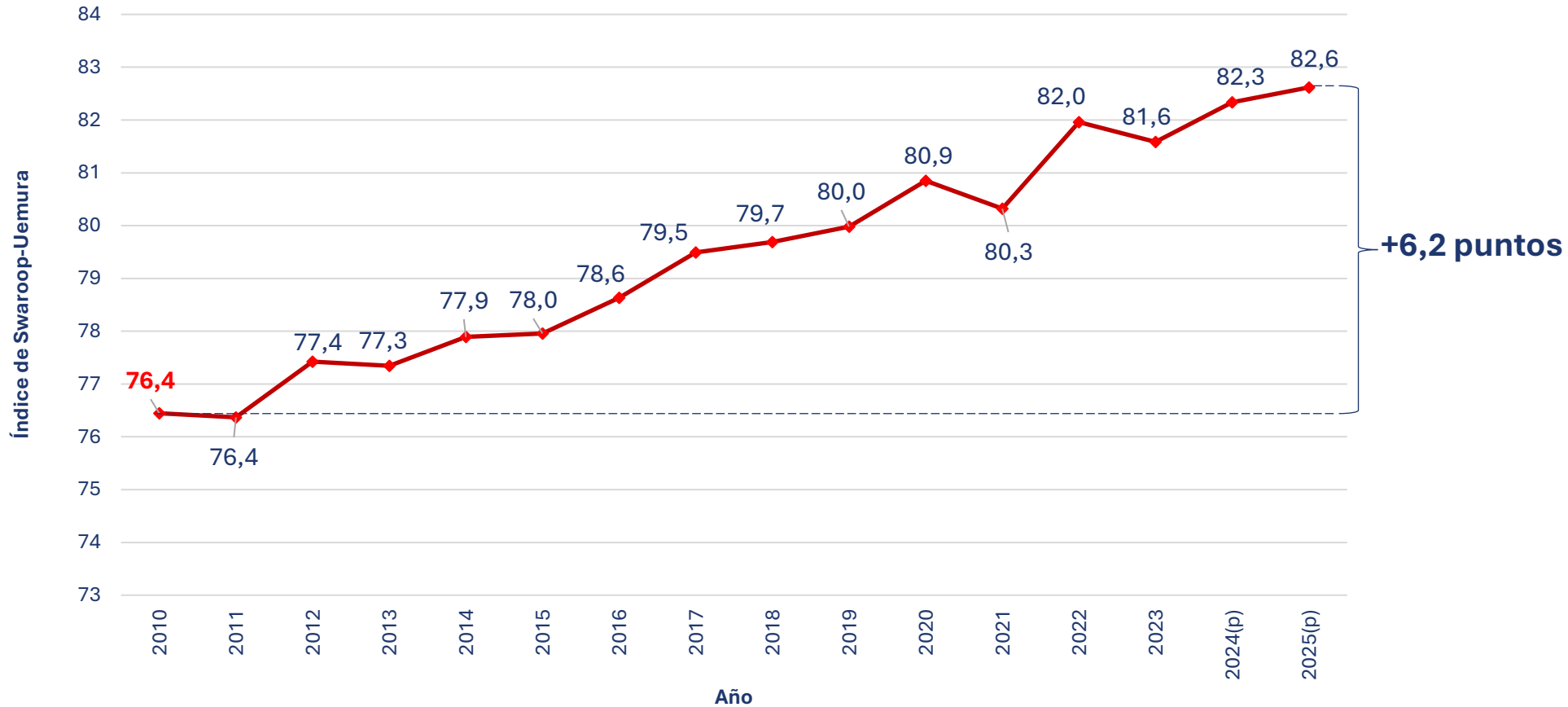
3 Defunciones

Defunciones 1993-2025(p)



- En 1993, el total de las muertes en Chile alcanzaron a las **76.261** personas, treinta años más tarde, en 2023 la cifra llegó **122.218** decesos, lo que representa un aumento en **45.957 casos (60,3%)**, si se compara con 2025(p) cuando se contabilizaron **126.428** personas, la diferencia es del orden de **50.167** fallecidos **(65,8%)**.

Índice de Swaroop-Uemura 2010-2025(p)



El índice Swaroop-Uemura, que hace referencia al porcentaje de los fallecidos que muere con 60 años o más de edad, sobre el total de muertes, muestra una tendencia al aumento entre 2010 a 2025(p), pasando de 76,4% en 2010 a 82,6% en 2025(p).

Estos valores dejan a Chile, de acuerdo con la interpretación del índice, como un país con una muy buena situación sanitaria.

Fuente: INE, en base a Estadísticas Vitales.

Índice de Swaroop-Uemura: Proporción que representan las defunciones de personas de 60 años y más de edad.

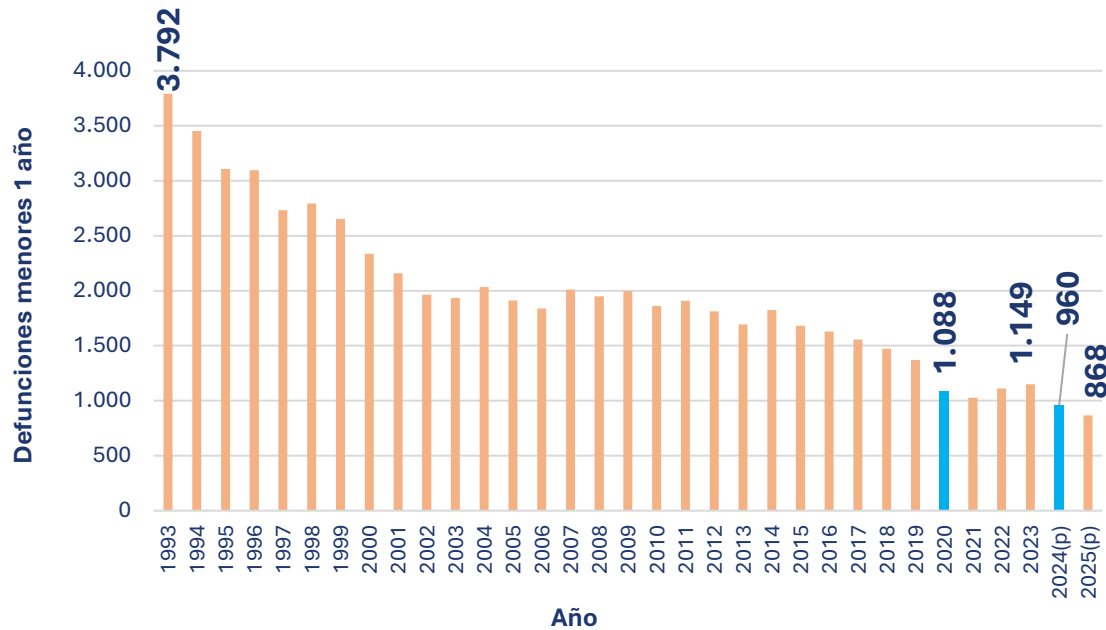
Se excluyen casos de edad no especificada.

(p): Datos provisionales.

Evolución de la mortalidad infantil 1993-2025(p)

La mortalidad infantil (menores de un año) en el año 1993 contabilizó 3.792 casos. En 2023, la cifra oficial alcanzó a 1.149 decesos, **2.643 muertes menos (-69,7%)**. En **2025(p)**, la diferencia alcanzó a **2.924 personas (-77,1%)**.

Total de defunciones de menores de 1 año, 1993-2025(p)



Fuente: INE, en base a Estadísticas Vitales.

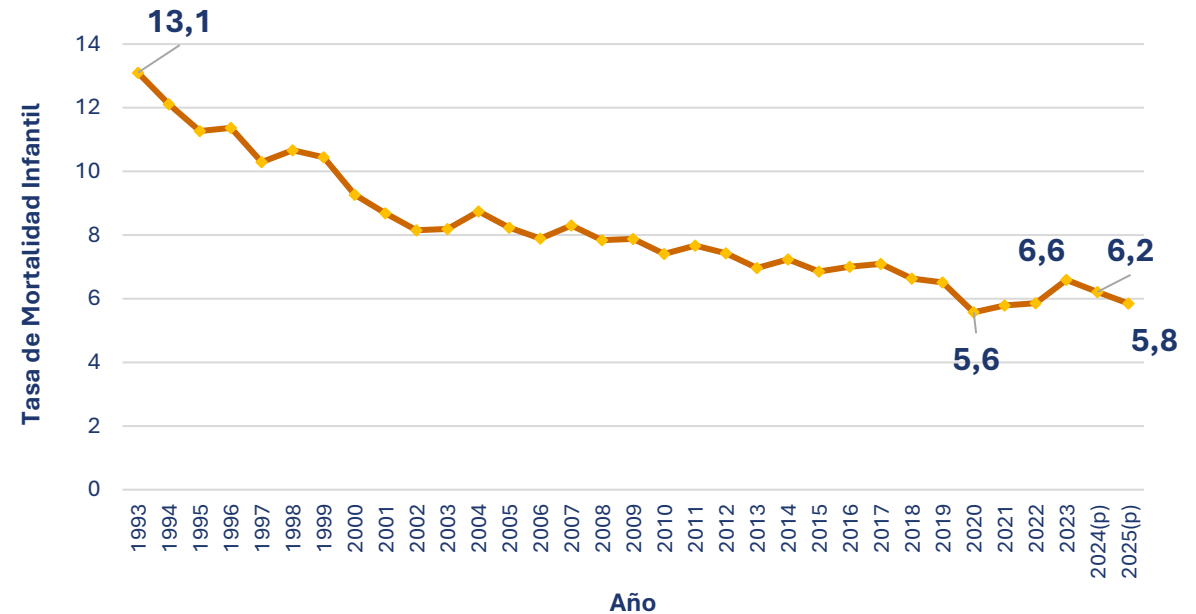
Se excluyen casos de edad no especificada.

(p): Datos provisionales.

El año 2020 presenta los menores valores, tanto en defunciones como en tasa, posible “*factor de protección*” por pandemia.

Chile ha disminuido la tasa de mortalidad infantil de 13,1 (1993) fallecidos por cada mil nacidos vivos a 5,8 muertes en 2025(p).

Tasa de mortalidad infantil (por 1.000 nacimientos), 1993-2025(p)

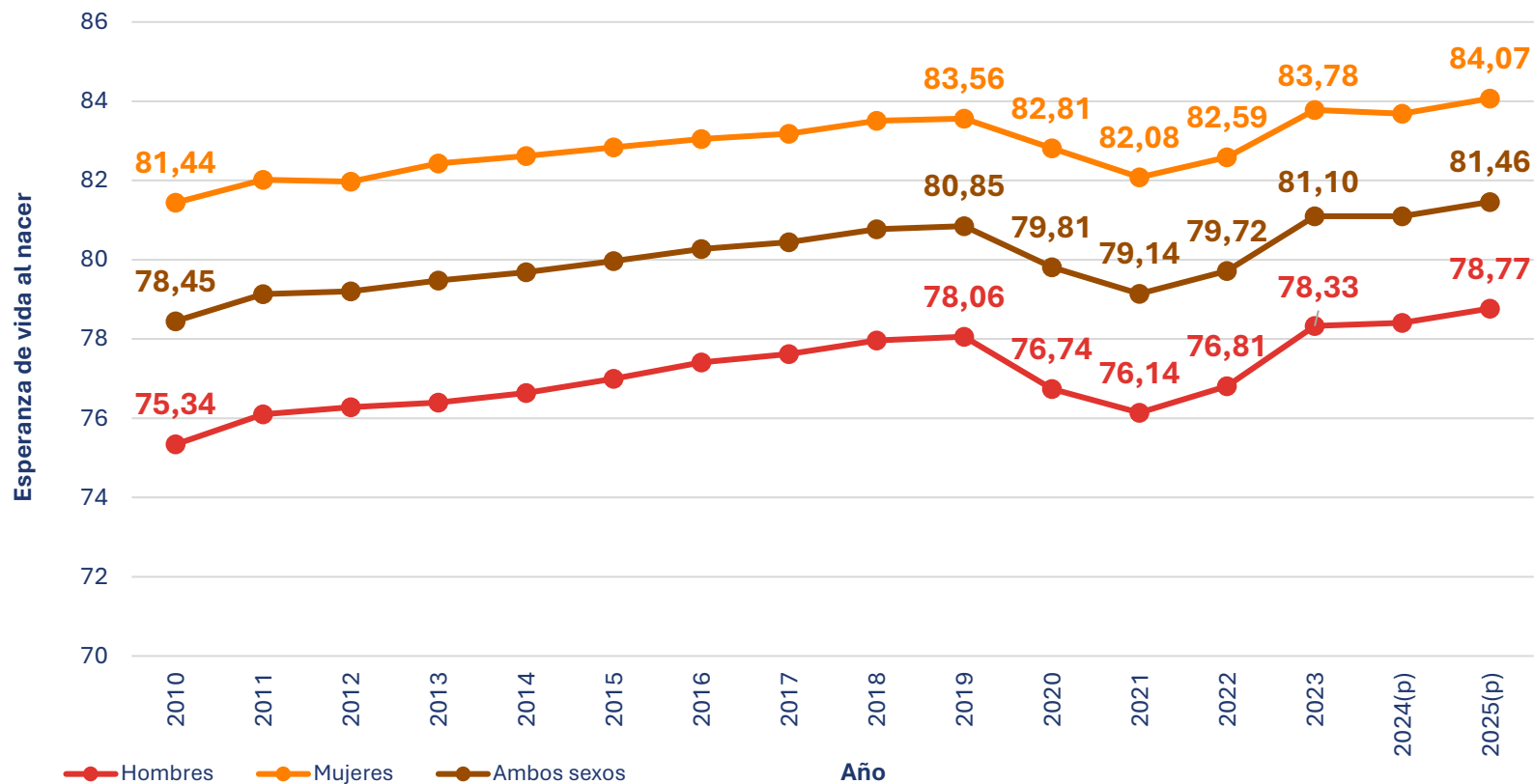


Fuente: INE, en base a Estadísticas Vitales y Estimaciones y Proyecciones de Población a nivel nacional base Censo 2017.

Se excluyen casos de edad no especificada.

La tasa de mortalidad infantil ha sido calculada usando los nacimientos corregidos entre los años 1993 a 2023. Para el año 2024 y 2025 se utilizaron los nacimientos provisionales observados..

Esperanza de vida al nacer (años). 2010-2025(p)



Entre **2010 y 2019** existió un aumento absoluto de **2,40 años (ambos sexos)**.

Por efecto de la pandemia Covid-19, en 2021 la e(0) fue de **79,14 años** para ambos sexos, una disminución absoluta de **1,71 años** entre 2019 y 2021, equivalente a un **71,3%** del aumento que se había producido en el período 2010-2019.

Desde 2021 hasta 2025(p) se produjo un aumento absoluto de **2,32 años**, equivalente a un **2,9%** en el período y a un **96,7%** del crecimiento observado entre 2010-2019.

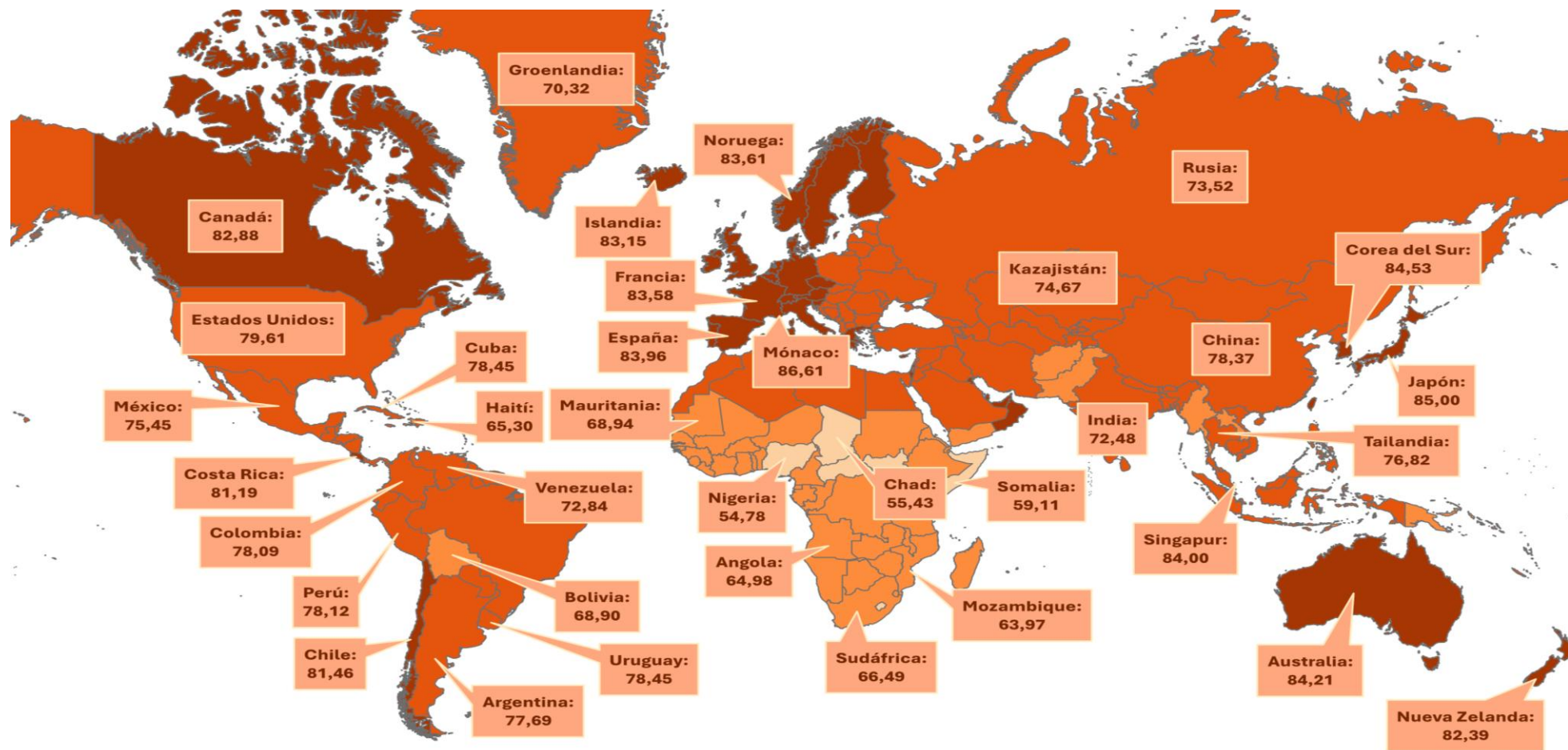
Fuente: INE, en base a Estadísticas Vitales y Estimaciones y Proyecciones de Población a nivel nacional base Censo 2017.

Cifras de esperanza de vida al nacer corresponden a valores observados según el comportamiento de las defunciones ocurridas en cada año.

Se excluyen casos de edad no especificada.

(p): Datos provisionales.

Esperanza de vida al nacer: Países seleccionados 2025



Esperanza de vida al nacer (2025)

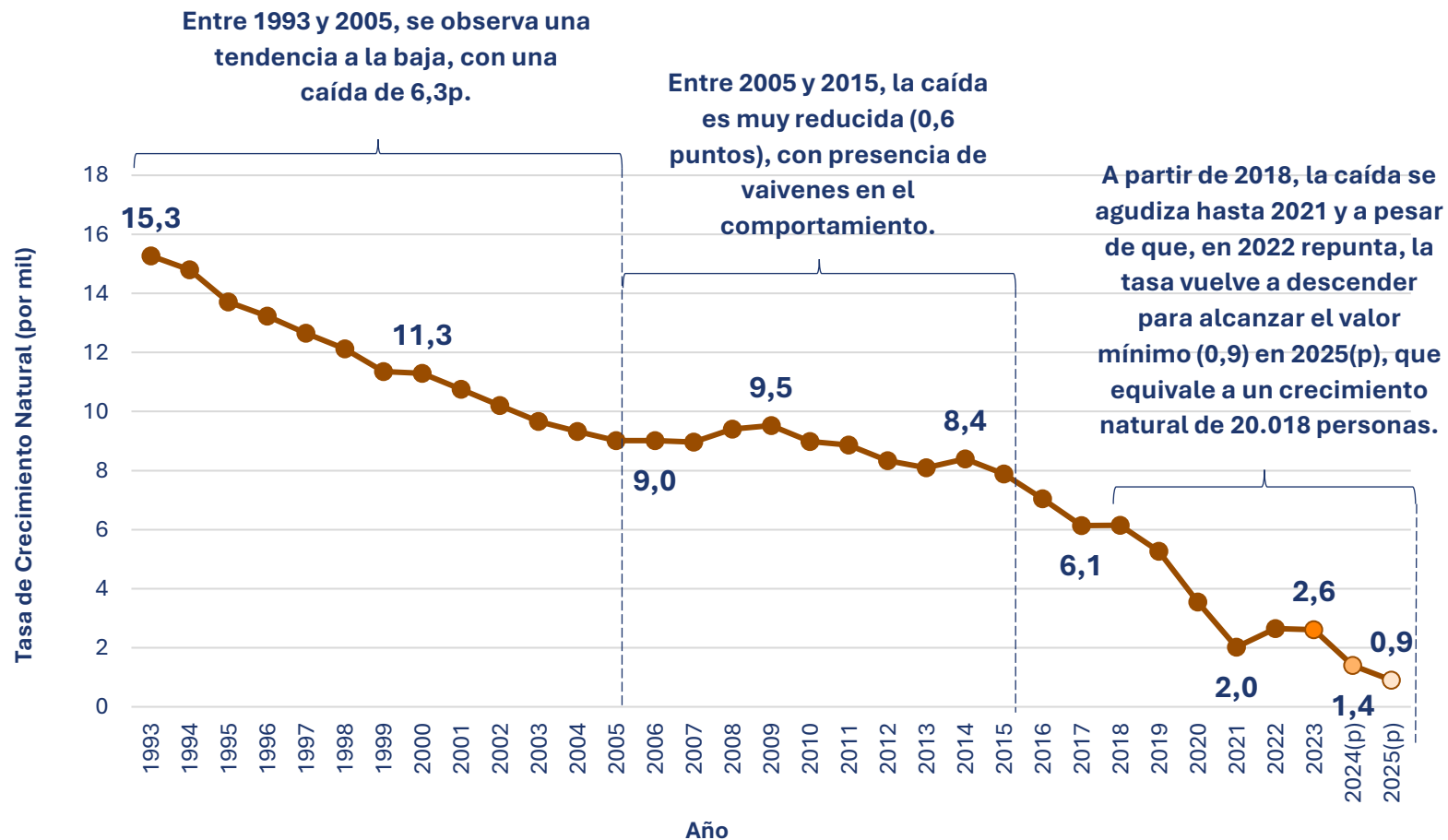
Menos de 60,00 años 60,00 - 69,99 años 70,00 - 79,99 años 80,00 años y más

Fuente:
World Population Prospects 2024
Instituto Nacional de Estadísticas



4 Crecimiento Natural

Crecimiento Natural (por mil) 1993 – 2025(p)



El crecimiento natural en 1993 mostraba una tasa de **15,3 por mil** en 1993, mientras que en 2025(p) cae a **0,9 por mil**, equivalente a una **caída de 14,4 puntos (-94,1%)**.

Fuente: INE, en base a Estadísticas Vitales y Estimaciones y Proyecciones de Población a nivel nacional base Censo 2017.

Corresponde a la diferencia entre Tasa Bruta de Natalidad y Tasa Bruta de Mortalidad.

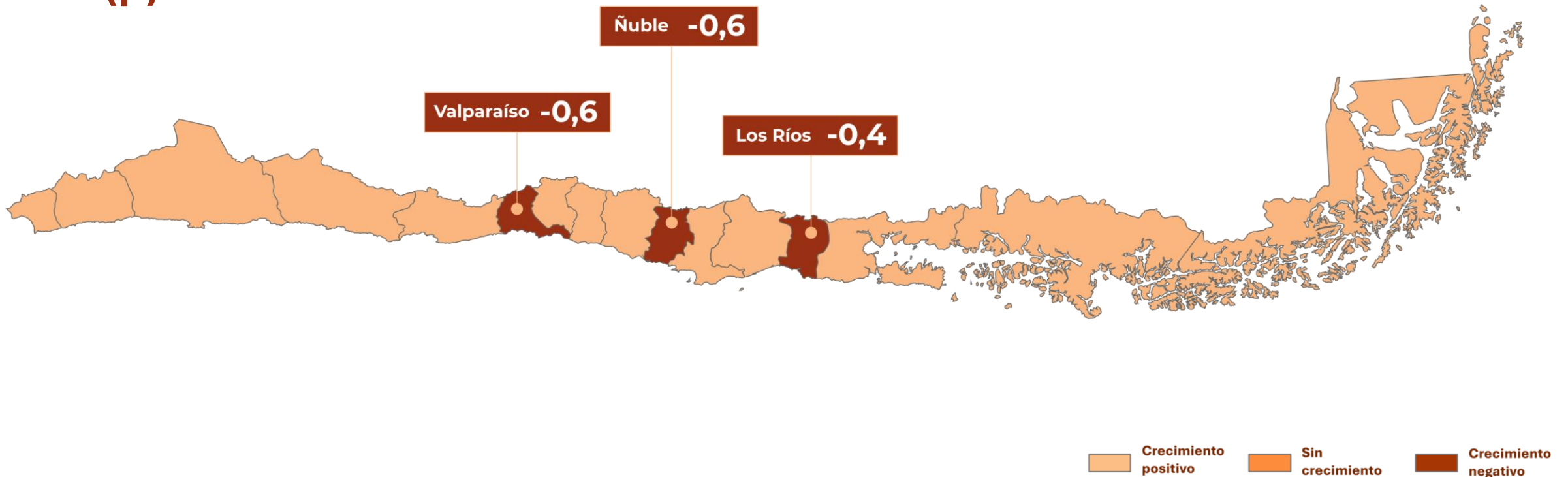
(p): Datos provisionales.

Crecimiento Natural 2023 – 2025p

En 2023, todas las regiones tienen **crecimiento positivo**.

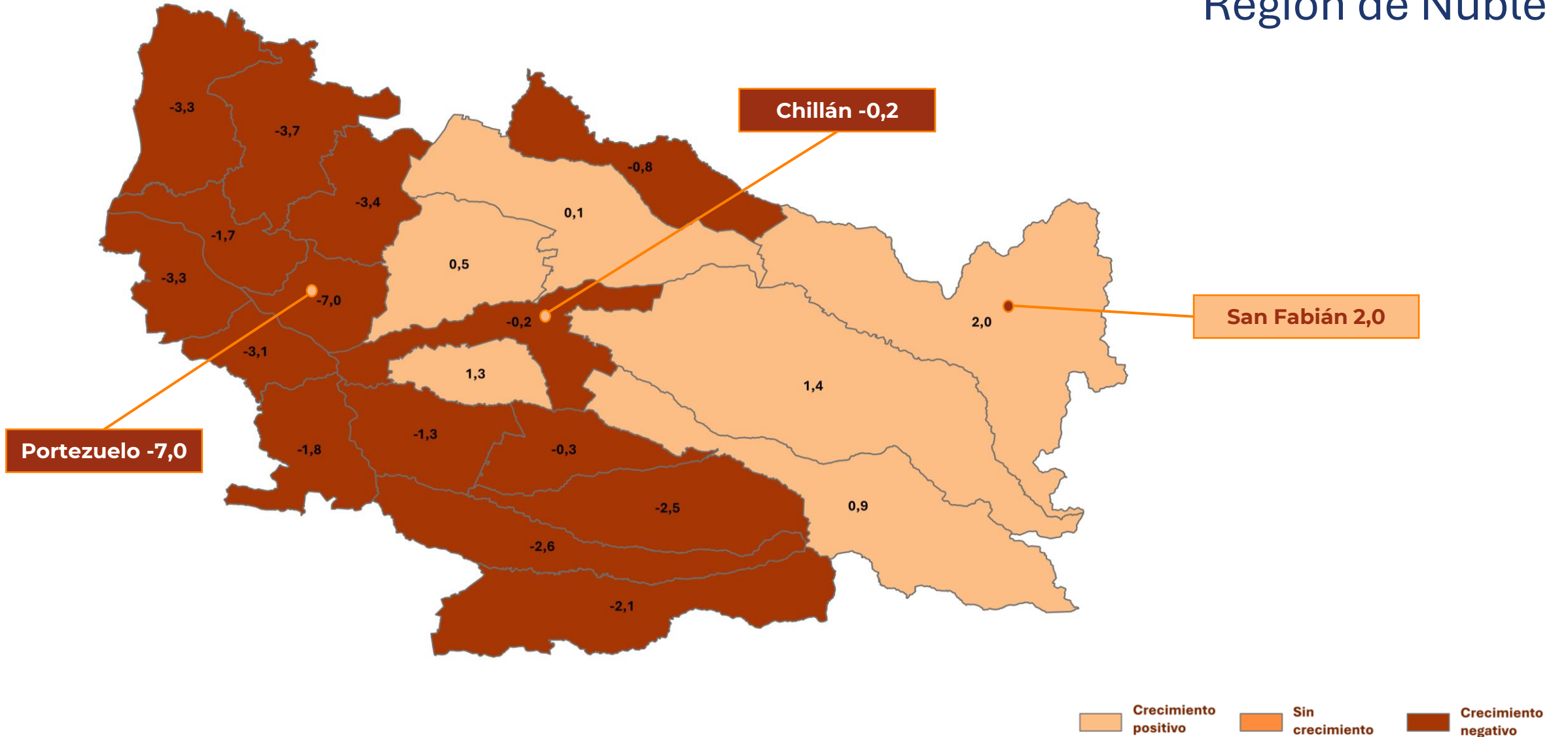
En 2024, **Valparaíso y Ñuble** tienen **crecimiento negativo** y en 2025 se incorpora **Los Ríos**.

2025(p)



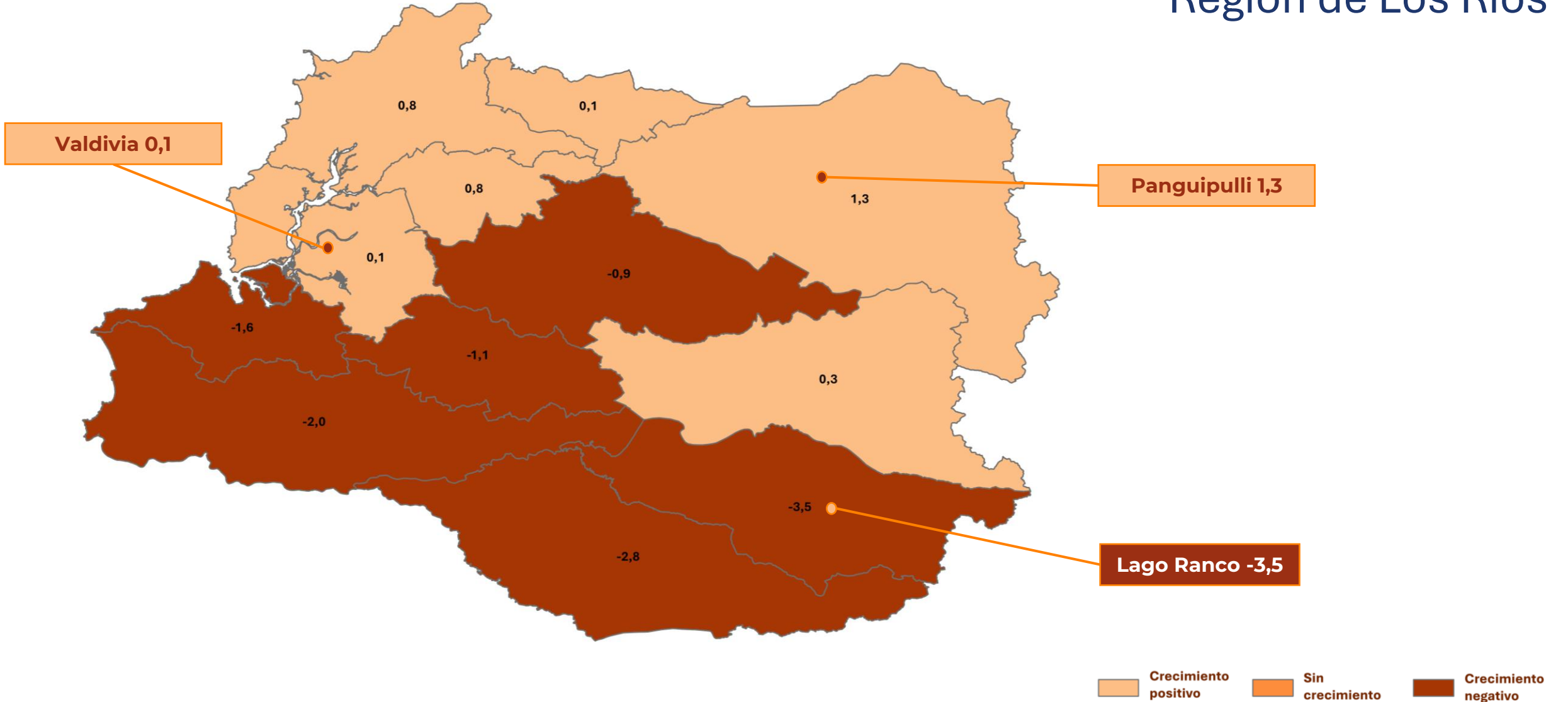
Crecimiento Natural (por mil) 2025(p)

Región de Ñuble



Crecimiento Natural (por mil) 2025(p)

Región de Los Ríos



Crecimiento Natural Comunal 2025(p)

2025(p)

346 comunas

Crecimiento Positivo

183 comunas

Del total de las comunas del país, un **52,9%** presentaron **crecimiento positivo** durante 2025(p).

Sin Crecimiento

7 comunas

Las siete comunas **sin crecimiento** se encuentran dispersas en el país y presentan diferentes tamaños de población.

Crecimiento Negativo

156 comunas

Las regiones con mayor número de comunas con crecimiento negativo son La Araucanía, Biobío, Los Lagos y Valparaíso, que en total suman **80 comunas**, que representan el **51,3%** de las comunas con crecimiento negativo en el país.



Muchas gracias



ine.gob.cl