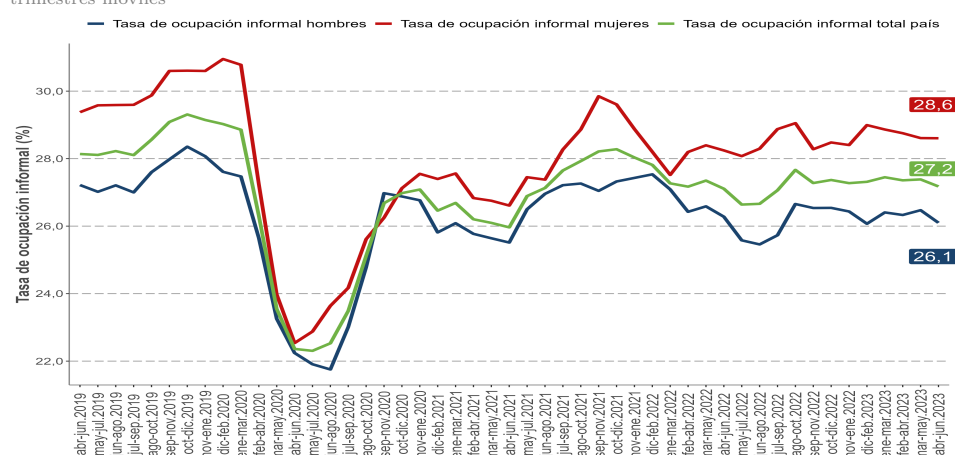


- En el trimestre abril-junio de 2023, la población ocupada informal creció 2,5%, equivalente a 59.384 personas.
- En el mismo período, la estimación de la tasa de ocupación informal fue 27,2%, con un alza de 0,1 puntos porcentuales (pp.) en doce meses.
- Según sector económico, el ascenso se debió, principalmente, a agricultura, ganadería, silvicultura y pesca (9,4%) y actividades profesionales, científicas y técnicas (41,4%).
- El alza de la población ocupada informal fue incitada por asalariadas privadas (8,6%) y empleadoras (25,2%).

■ Tasa de ocupación informal (%), según sexo, total país

trimestres móviles



Tasa de ocupación informal

En el trimestre abril-junio de 2023, la tasa de ocupación informal alcanzó 27,2%, creciendo 0,1 pp. en doce meses, debido a que la expansión de la población ocupada informal (2,5%) fue mayor que la registrada por el total de población ocupada (2,2%).

La variación positiva de la población ocupada informal, según sexo, fue influida tanto por las mujeres (5,4%) como por los hombres (0,2%). En el mismo período, la tasa de ocupación informal femenina fue 28,6% y la masculina, 26,1%, con variaciones de 0,4 pp. y -0,2 pp., respectivamente.

TRIMESTRES MÓVILES (2022- 2023)

Tasa de Ocupación Informal (%)	abr-jun	may-jul	jun-ago	jul-sep	ago-oct	sep-nov	oct-dic	nov-ene	dic-feb	ene-mar	feb-abr	mar-may	abr-jun
Total país	27,1	26,6	26,7	27,1	27,7	27,3	27,4	27,3	27,3	27,4	27,4	27,4	27,2
Mujeres	28,2	28,1	28,3	28,9	29,1	28,3	28,5	28,4	29,0	28,9	28,8	28,6	28,6
Hombres	26,3	25,6	25,5	25,7	26,7	26,5	26,5	26,4	26,1	26,4	26,3	26,5	26,1

Para mayor información

ine.gob.cl

TRIMESTRE MÓVIL

(abril-junio de 2023)

Principales indicadores

	Tasa	Var 12 M (pp.)
Tasa de ocupación informal	27,2%	0,1
Tasa de ocupación informal excluyendo al sector agropecuario	26,4%	-0,1
Tasa de ocupación en el sector informal	16,1%	-1,0

Personas ocupadas

	Niveles (en totales)	Var 12 M (%)
Ocupadas informales	2.455.317	2,5
Ocupadas informales fuera del sector agropecuario	2.251.396	1,9
Ocupadas en el sector informal	1.458.899	-3,4

Análisis por tramo etario

La expansión de las personas ocupadas informales fue influida, principalmente, por los tramos 55-64 años (5,2%) y 65 años y más (7,2%).

Según sexo, el alza en los hombres fue incitada por el tramo 65 años y más (6,3%) y en las mujeres, por el tramo 55-64 años (7,6%).

Las tasas de ocupación informal más altas del trimestre se evidenciaron en los tramos 65 años y más (52,6%) y 15-24 años (36,4%). Se observa que la ocupación informal prevalece en los tramos etarios extremos, afectando a las personas mayores y jóvenes.

¹A partir de la difusión de los resultados del trimestre móvil febrero-abril de 2022, la Encuesta Nacional de Empleo (ENE) publica una nota estadística que presenta las principales estimaciones, con sus respectivas desagregaciones, de acuerdo con los criterios de calidad estadística institucional, además de los códigos AAPOR, que presentan indicadores de rendimiento y calidad en el monitoreo del proceso de recolección de datos. Para más información ver la Nota estadística ENE N°15.

Principales indicadores

Actividad económica²

La expansión en doce meses de la población ocupada informal (2,5%) estuvo influida, principalmente, por agricultura, ganadería, silvicultura y pesca (9,4%) y actividades profesionales, científicas y técnicas (41,4%).

En igual período, el crecimiento de los hombres informales (0,2%) estuvo incidido, en mayor medida, por agricultura, ganadería, silvicultura y pesca (7,9%) y actividades de servicios administrativos y de apoyo (17,8%), mientras que el alza de las mujeres informales (5,4%) fue consecuencia de actividades profesionales, científicas y técnicas (125,6%) y enseñanza (31,8%).

Actividades de los hogares como empleadores (59,8%) y otras actividades de servicio (49,8%) registraron las mayores tasas de ocupación informal.

Análisis por grupo ocupacional³

Las principales incidencias en el ascenso en doce meses de la población ocupada informal (2,5%) provinieron de trabajadores de los servicios y comercios (6,2%) y profesionales, científicos e intelectuales (17,5%).

Según sexo, el aumento de los hombres y de las mujeres fue incidido por trabajadores de los servicios y comercios, con incrementos de 5,5% y 6,6%, respectivamente.

■ Población ocupada informal según grupo ocupacional (CIUO 08.CL), total país

abril-junio de 2023

Grupo ocupacional CIUO 08.CL	Tasa de ocupación informal (%)	Ocupada informal (total)	Variación 12 meses		
			totales	(%)	incidencia (pp.) [†]
Total nacional	27,2	2.455.317	59.384	2,5	-
Directivos y gerentes	5,5	22.677	6.232	37,9	0,3
Profesionales, científicos e intelectuales	12,9	200.318	29.821	17,5	1,2
Técnicos y profesionales de nivel medio	11,3	124.717	0.706	0,6	0,0
Personal de apoyo administrativo	8,4	39.744	-0.152	-0,4	0,0
Trabajadores de los servicios y comercios	35,0	668.200	39.143	6,2	1,6
Agricultores, trabajadores agropecuarios y pesqueros	56,9	114.589	10.593	10,2	0,4
Artesanos y operarios de oficios	45,4	502.374	-20.996	-4,0	-0,9
Operadores de máquinas y ensambladores	26,7	192.445	6.248	3,4	0,3
Ocupaciones elementales	38,4	585.143	0.643	0,1	0,0
No identificado	5,8 (**)	1.456 (**)	-294	-16,8	0,0
Sin clasificación	53,6 (**)	3.655 (**)	-12.561	-77,5	-0,5

(†) La suma de las incidencias es igual a la variación porcentual y puede diferir en el total al sumar con mayor número de decimales.

(*) Estimación poco fiable (coeficiente de variación mayor a 15% y menor a igual a 30%. En el caso de estimaciones de razón, no cumple con el umbral de aceptación asociado a su error estándar).

(**) Estimación no fiable (número de casos muestrales menor a 60, grados de libertad menores a 9 o coeficiente de variación mayor a 30%).

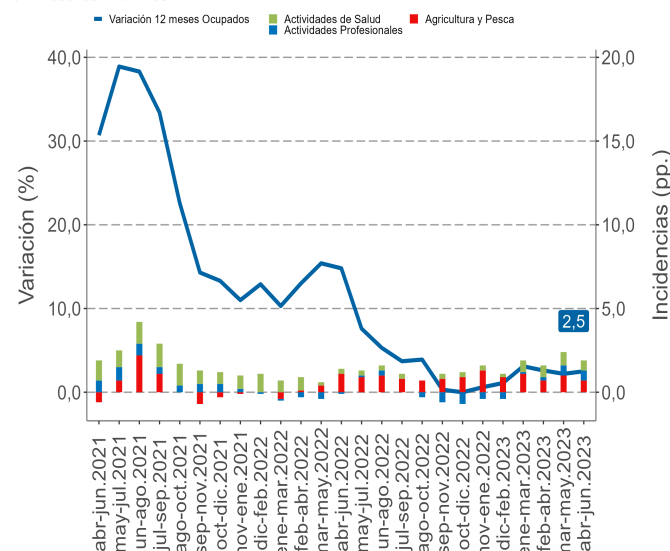
Análisis por categoría ocupacional

El alza de 2,5% de las personas ocupadas informales en doce meses se debió a los aumentos de asalariadas privadas (8,6%), empleadoras (25,2%) y personal de servicio doméstico (4,3%). Por otro lado, se contrajeron las personas trabajadoras cuenta propia (-1,3%), familiares no remunerados del hogar (-7,2%) y personas asalariadas públicas (-0,1%).

Tanto la expansión de las mujeres (5,4%) como de los hombres (0,2%) fue incidida por la categoría personas asa-

■ Variación a 12 meses de población ocupada informal e incidencias[†] según ramas de actividad económica, total país

trimestres móviles



[†] Corresponden a los tres sectores económicos que registraron las mayores incidencias positivas en el último trimestre móvil.

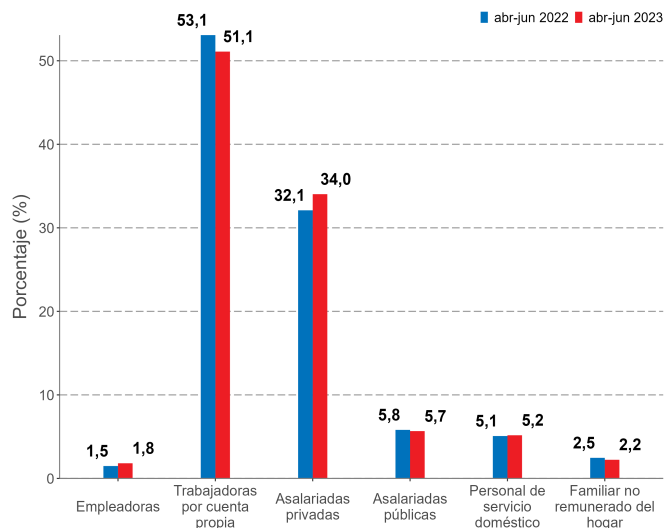
Las mayores tasas de ocupación informal se observaron en agricultores, trabajadores agropecuarios y pesqueros (56,9%) y artesanos y operarios de oficios (45,4%).

² Se refiere al sector al que pertenece la unidad económica que le paga el sueldo a la persona ocupada, o de la que es dueño, por lo que la rama de actividad económica puede diferir de aquella donde trabaja el ocupado, para los casos en que la persona sea subcontratada.

³ Adaptación nacional del Clasificador Internacional Uniforme de Ocupaciones del año 2008 (CIUO 08.CL).

Distribución de población ocupada informal según categoría en la ocupación, total país

trimestres móviles



Trabajadores por cuenta propia informales

En doce meses, las personas trabajadoras por cuenta propia informales se redujeron 1,3%, incididas exclusivamente por hombres (-3,2%). Según sector de actividad, la contracción estuvo liderada por industria manufacturera (-16,6%) y alojamiento y servicio de comidas (-23,7%).

Asalariadas informales

En doce meses, las personas asalariadas informales totales crecieron 7,3%, incididas únicamente por las asalariadas privadas (8,6%), dada la baja de las asalariadas públicas (-0,1%). Según sector de actividad, la subida de las personas asalariadas privadas informales se explicó por alojamiento y servicio de comidas (26,4%) y actividades profesionales (101,5%).

Análisis por tipo de unidad de producción

La tasa de ocupación informal fuera del sector informal se ubicó en 11,1%, aumentando 0,9 pp. en doce meses. Este indicador se compone del porcentaje de población ocupada informal en unidades económicas formales (sector formal), que creció 0,9 pp. y se situó en 9,3%, además del porcentaje de personas ocupadas informales en el sector de hogares como empleadores, que alcanzó 1,8%, sin variación respecto al mismo período del año anterior.

Población ocupada informal según categoría en la ocupación, total país⁴

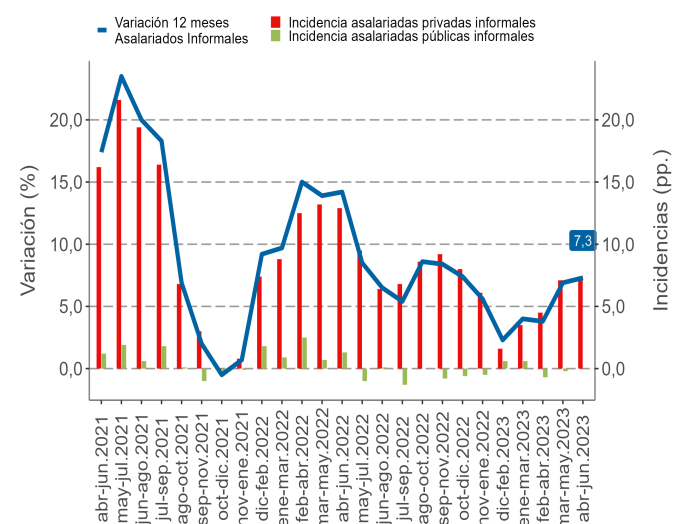
abril-junio de 2023

Categoría en la ocupación	Tasa de ocupación informal (%)	Ocupada informal (total)	Variación 12 meses		
			Totales	%	incidencia (pp) [†]
Total	27,2	2.455.317	59.384	2,5	-
Empleadoras	15,0	44.532	8.976	25,2	0,4
Trabajadoras por cuenta propia	67,2	1.254.567	-16.978	-1,3	-0,7
Asalariadas sector privado	15,4	835.514	66.503	8,6	2,8
Asalariadas sector público	11,9	139.067	-0.146	-0,1	0,0
Personal de servicio doméstico	57,6	126.846	5.270	4,3	0,2
Familiares no remunerados del hogar	100,0	54.790	-4.242	-7,2	-0,2

[†] La suma de las incidencias es igual a la variación porcentual y puede diferir en el total al sumar con mayor número de decimales.

Variación a 12 meses de personas asalariadas informales e incidencias, total país

trimestres móviles



Según sexo, la tasa de ocupación informal fuera del sector informal femenina anotó un crecimiento de 0,8 pp. en términos anuales, situándose en 13,3%. Por su parte, para los hombres consiguó un alza de 1,0 pp. y alcanzó 9,5%.

En tanto, la tasa de ocupación en el sector informal fue 16,1%, reduciéndose 1,0 pp. en doce meses.

⁴En el anexo del boletín se encuentra una versión extendida de esta tabla, desagregada por sexo.

Informalidad según tipo de unidad de producción, adaptación nacional de la matriz Hussmanns, total país

Porcentaje sobre el total de personas ocupadas

abril-junio de 2023

	Personas ocupadas											Subtotal		
	Independientes				Familiares no remunerado	Dependientes								
	Cuenta propia		Empleadoras			Asalariada privada	Asalariada Pública		Servicio Doméstico					
	Formal	Informal	Formal	Informal	Formal		Informal	Formal	Informal	Formal	Informal	Formal	Informal	
Sector formal	6,8		2,8		0,4	50,6	7,4	11,4	1,5				71,5	9,3
Sector informal		13,9		0,5	0,2	0,1	1,4						0,1	16,0
Sector hogares						0,2	0,4			1,0	1,4		1,2	1,8
Total^(†)	6,8	13,9	2,8	0,5	0,6	50,8	9,2	11,4	1,5	1,0	1,4		72,8	27,2

Nota: Las casillas vacías hacen referencia a ocupaciones que por definición no existen en el tipo de unidad de producción en cuestión.

(†) La suma total de cada categoría puede diferir a causa del número de decimales.

Horas Habituales

Horas habituales

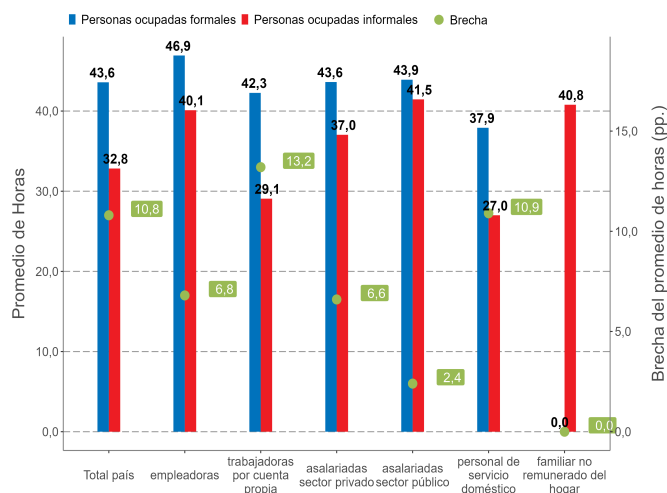
En relación con las horas habitualmente trabajadas, en la expansión de las personas ocupadas informales destacaron el tramo de 31-44 horas, que registró un alza de 8,6%; y el grupo de 45 horas, que se expandió 6,0%, y quienes trabajaron tiempo parcial o 1-30 horas, que presentaron un crecimiento de 0,6%. Esta variación se debió al aumento de quienes trabajaron a tiempo parcial involuntario (3,1%).

En el tramo de menos de 45 horas, 70,6% de las personas ocupadas informales trabajó tiempo parcial o 1-30 horas. De ese grupo, 29,3% lo hizo a tiempo parcial involuntario y 67,1%, a tiempo parcial voluntario.

En relación con las horas habitualmente trabajadas se observó que, en promedio, las personas ocupadas formales trabajaron 10,8 horas más que las informales. Según categoría ocupacional, la mayor diferencia se evidenció en trabajadoras por cuenta propia (13,2 horas), seguido de personal de servicio doméstico (10,9 horas).

Promedio de horas habitualmente trabajadas, según categoría en la ocupación, total país

trimestre abril-junio de 2023



Población ocupada informal según tramos de horas habitualmente trabajadas, total país

trimestre abril-junio de 2023

Tramos de horas semanales trabajadas	Población ocupada informal			
	Tasa de ocupación informal	En totales	Porcentaje sobre total de población ocupada informal	Variación 12 meses (%)
Total	27,2	2.455.317	100,0	2,5
1-30 †	66,6	1.148.303	46,8	0,6
TPV ††	64,0	770.803	67,1	-1,0
TPI †††	72,8	336.243	29,3	3,1
Sin clasificación	71,3	41.257	3,6	9,7
31-44	22,2	477.897	19,5	8,6
45	10,5	396.565	16,2	6,0
46 y más	30,9	419.916	17,1	-1,3
Sin información	42,2 (*)	12.636 (**)	0,5	-13,4

(†) Este tramo corresponde a la población ocupada con jornada a tiempo parcial, según lo ha definido el Código del Trabajo en su artículo 40 bis.

(††) Población ocupada a tiempo parcial voluntario. Porcentaje de participación (%) sobre el total de población ocupada a tiempo parcial (formal o informal).

(†††) Población ocupada tiempo parcial involuntario. Porcentaje de participación (%) sobre el total del total de personas ocupadas a tiempo parcial (formal o informal).

(*) Estimación poco fiable (coeficiente de variación mayor a 15% y menor o igual a 30%. En el caso de estimaciones de razón, no cumple con el umbral de aceptación asociado a su error estándar).

(**) Estimación no fiable (número de casos muestrales menor a 60, grados de libertad menores a 9 o coeficiente de variación mayor a 30%).

Anexo 1: Población ocupada informal según categoría en la ocupación

■ Población ocupada informal según categoría en la ocupación, total país

abril-junio de 2023

Categoría en la ocupación	Ambos sexos					Hombres					Mujeres				
	Tasa de ocupación informal (%)	Ocupada informal en totales	Variación 12 meses		Incidencia (pp)†	Tasa de ocupación informal (%)	Ocupados informales en totales	Variación 12 meses		Incidencia (pp)†	Tasa de ocupación informal (%)	Ocupadas informales en totales	Variación 12 meses		Incidencia (pp)†
			en totales	%				en totales	%				en totales	%	
Total	27,2	2.455.317	59.384	2,5	-	26,1	1.344.505	2.540	0,2	-	28,6	1.110.811	56.844	5,4	-
Empleadoras	15,0	44.532	8.976	25,2	0,4	15,7	34.934	5.452	18,5	0,4	12,8 (**)	9.598 (**)	3.524	58,0	0,3
Trabajadoras por cuenta propia	67,2	1.254.567	-16.978	-1,3	-0,7	66,6	705.765	-23.460	-3,2	-1,7	68,1	548.802	6.482	1,2	0,6
Asalariadas sector privado	15,4	835.514	66.503	8,6	2,8	15,5	523.257	32.391	6,6	2,4	15,2	312.256	34.113	12,3	3,2
Asalariadas sector público	11,9	139.067	-0.146	-0,1	0,0	12,4	57.613	-3.713	-6,1	-0,3	11,6	81.454	3.567	4,6	0,3
Personal de servicio doméstico	57,6	126.846	5.270	4,3	0,2	25,3 (**)	1.305 (**)	-3.187	-70,9	-0,2	58,4	125.541	8.458	7,2	0,8
Familiar no remunerado del hogar	100,0	54.790	-4.242	-7,2	-0,2	100,0	21.630	-4.941	-18,6	-0,4	100,0	33.160	0.700	2,2	0,1

(†) La suma de las incidencias es igual a la variación porcentual y puede diferir en el total al sumar con mayor número de decimales.

(**) Estimación no fiable (número de casos muestrales menor a 60, grados de libertad menores a 9 o coeficiente de variación mayor a 30%).