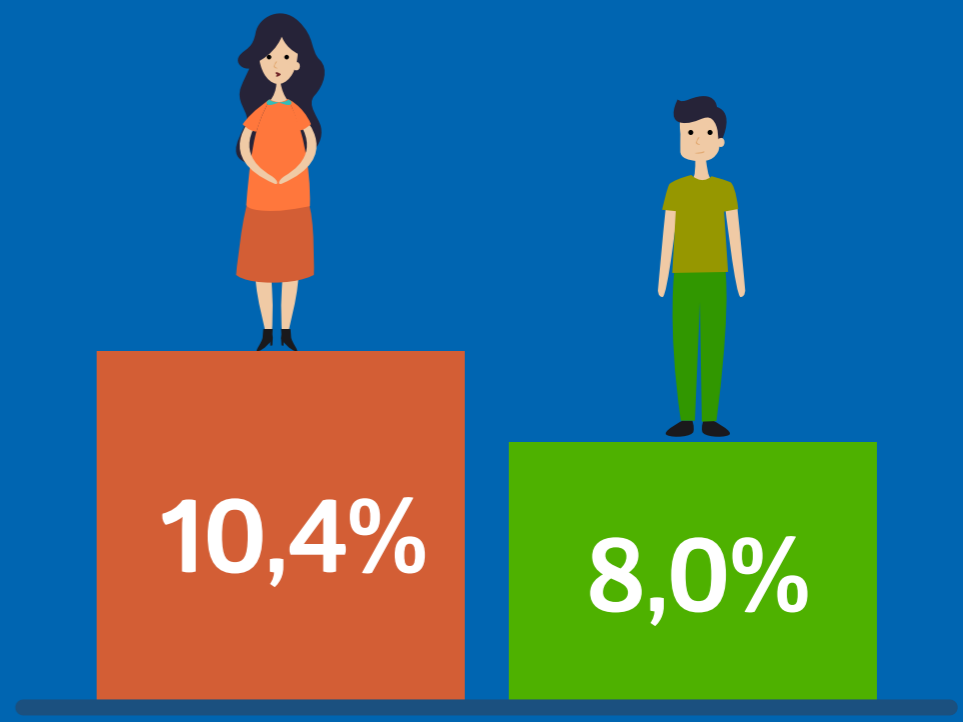
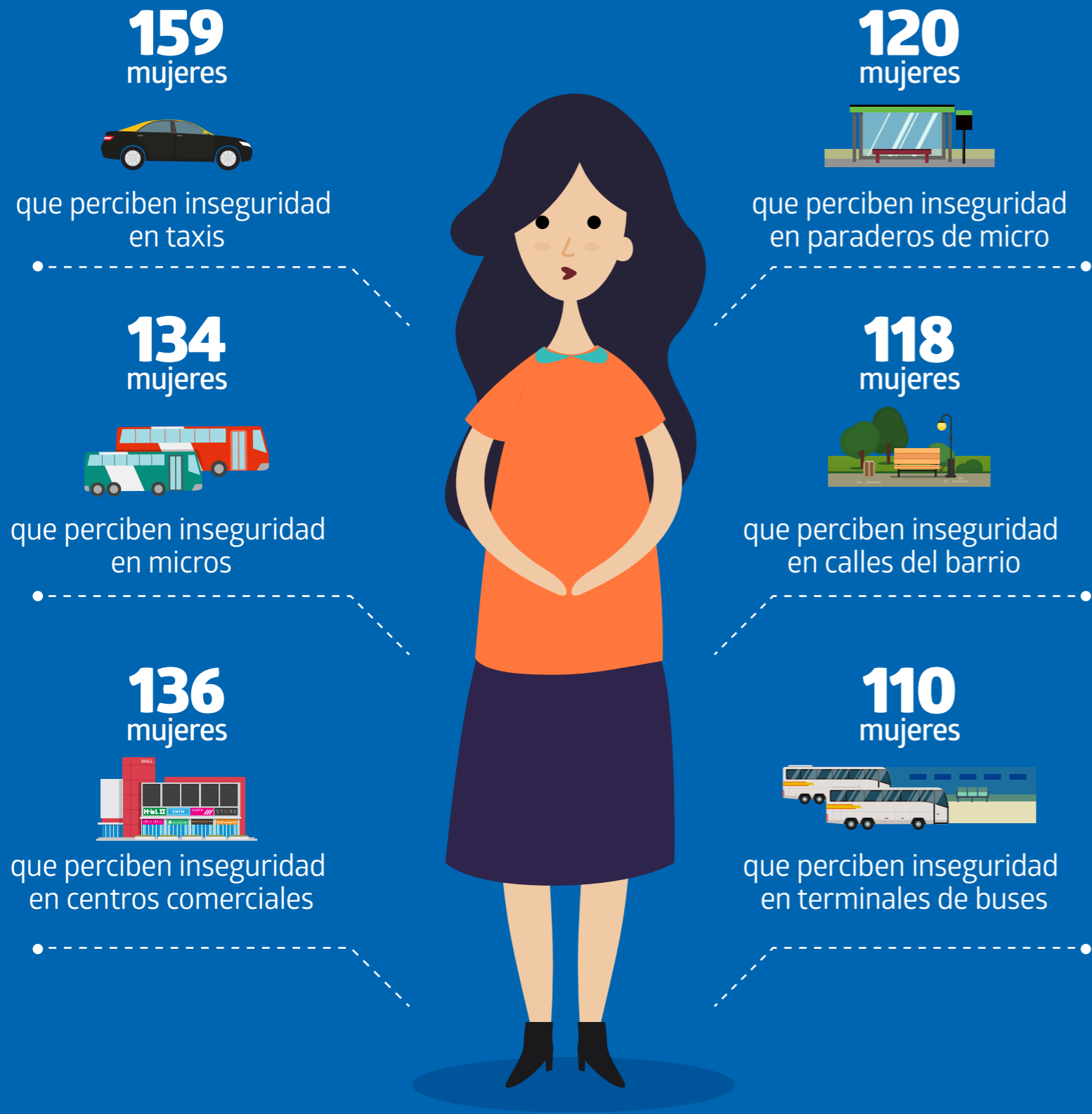


SEGURIDAD CIUDADANA Y GÉNERO

Por cada **100 hombres** que declaran **percibir inseguridad** en los siguientes lugares, hay:



Las mujeres son proporcionalmente **más víctimas** de delitos*

(*) El indicador de victimización personal, refiere a las personas que fueron víctimas de delitos de mayor connotación social durante los últimos doce meses. Los delitos de mayor connotación social a personas, medidos en la ENUSC son: robo con violencia e intimidación, robo por sorpresa, hurto y lesiones. Fuente: Instituto Nacional de Estadísticas (INE), XV Encuesta Nacional Urbana de Seguridad Ciudadana (Enusc), 2018.