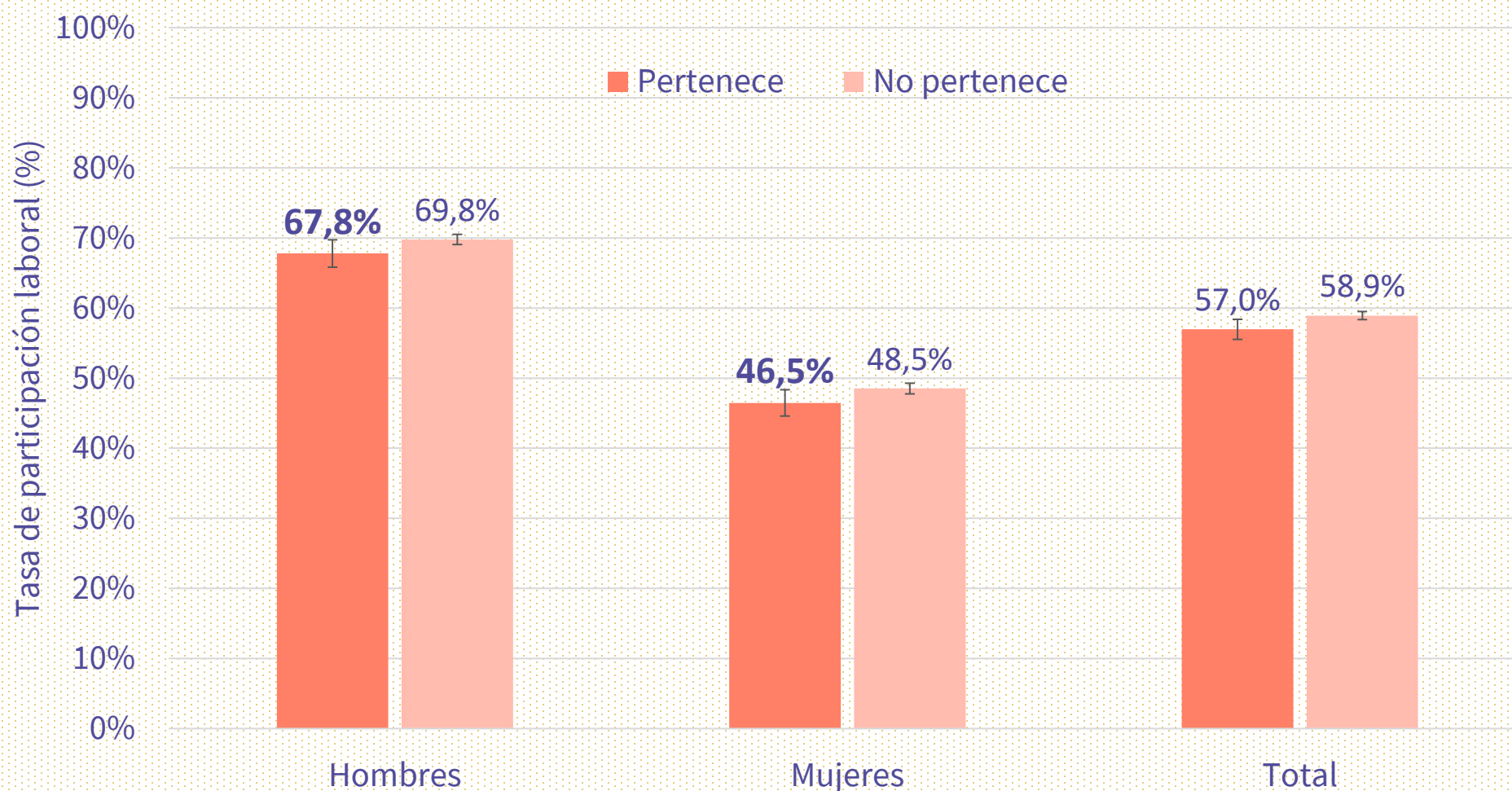




PUEBLOS ORIGINARIOS Y MERCADO LABORAL

Las mujeres que declaran pertenecer a pueblos originarios participan **21,3 puntos porcentuales (pp.) menos** en el mercado laboral que los hombres de este grupo. Independiente de la pertenencia a un pueblo originario, las mujeres registran una menor tasa de participación laboral⁽¹⁾ que los hombres.



⁽¹⁾ Es el porcentaje de personas que participa en el mercado laboral (ocupadas o desocupadas) dentro del total de personas que tienen edad de trabajar (15 años o más).

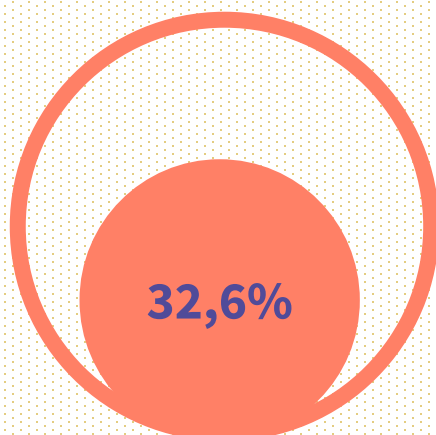
Nota: la simbología "I" en el gráfico representa el intervalo de confianza de la estimación. Este constituye el rango de valores que contiene el verdadero valor del parámetro poblacional desconocido con un 95% de nivel de confianza, cuanto más amplio sea el intervalo, menor será la precisión.

Fuente: Encuesta Nacional de Empleo (ENE), INE, trimestre noviembre 2021–enero 2022.

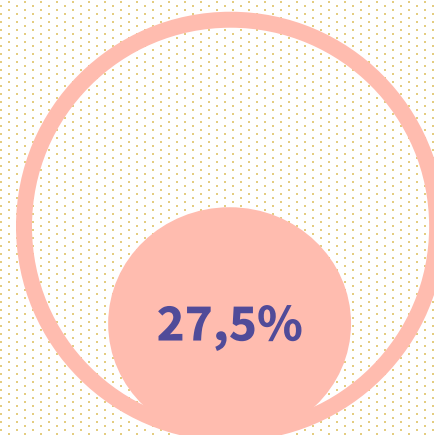
¿QUIÉNES TRABAJAN INFORMALMENTE?

Tasa de ocupación informal

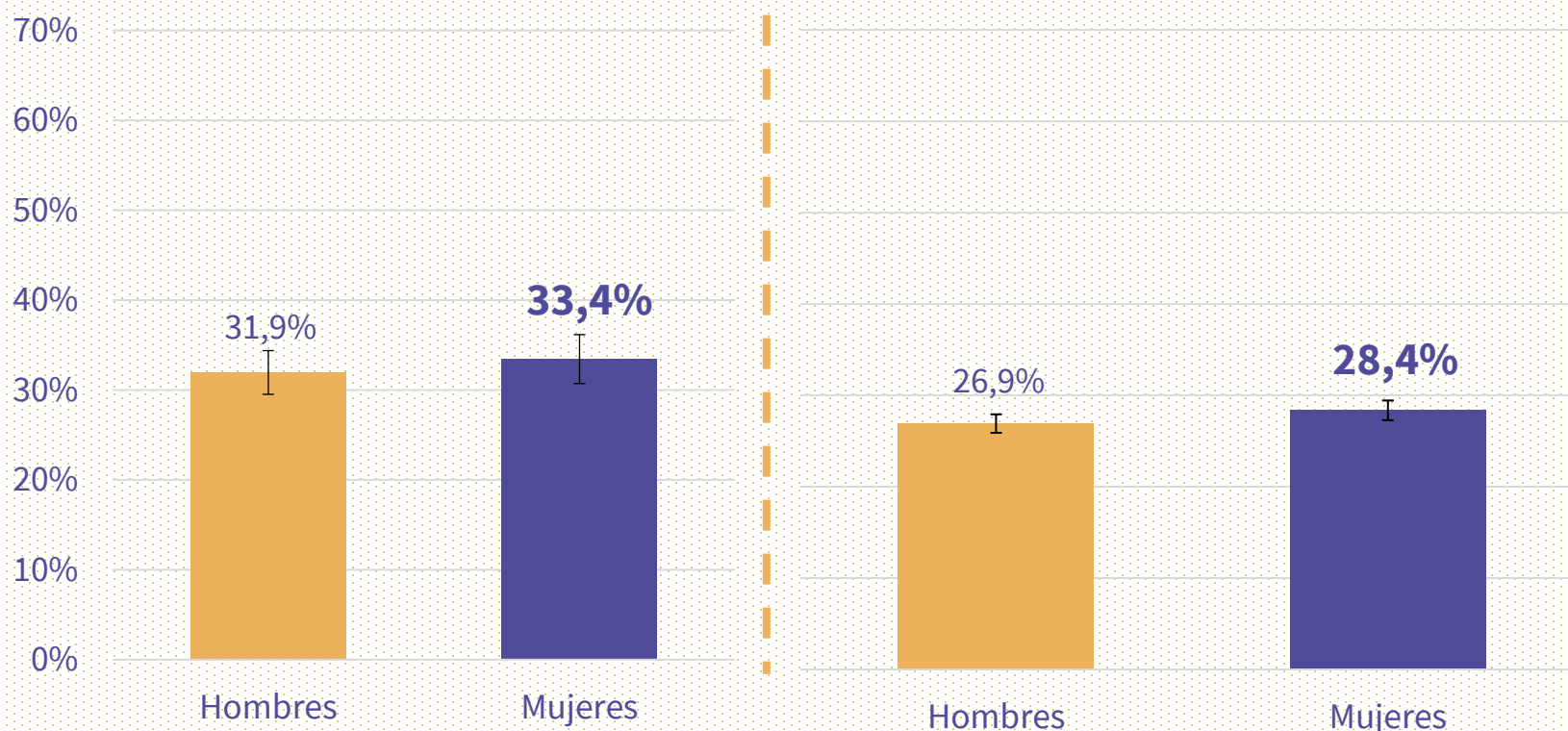
Pertenece a pueblos originarios



No pertenece a pueblos originarios



La ocupación informal es **5,0 puntos porcentuales (pp.)** mayor en las mujeres que pertenecen a pueblos originarios que en aquellas que no.



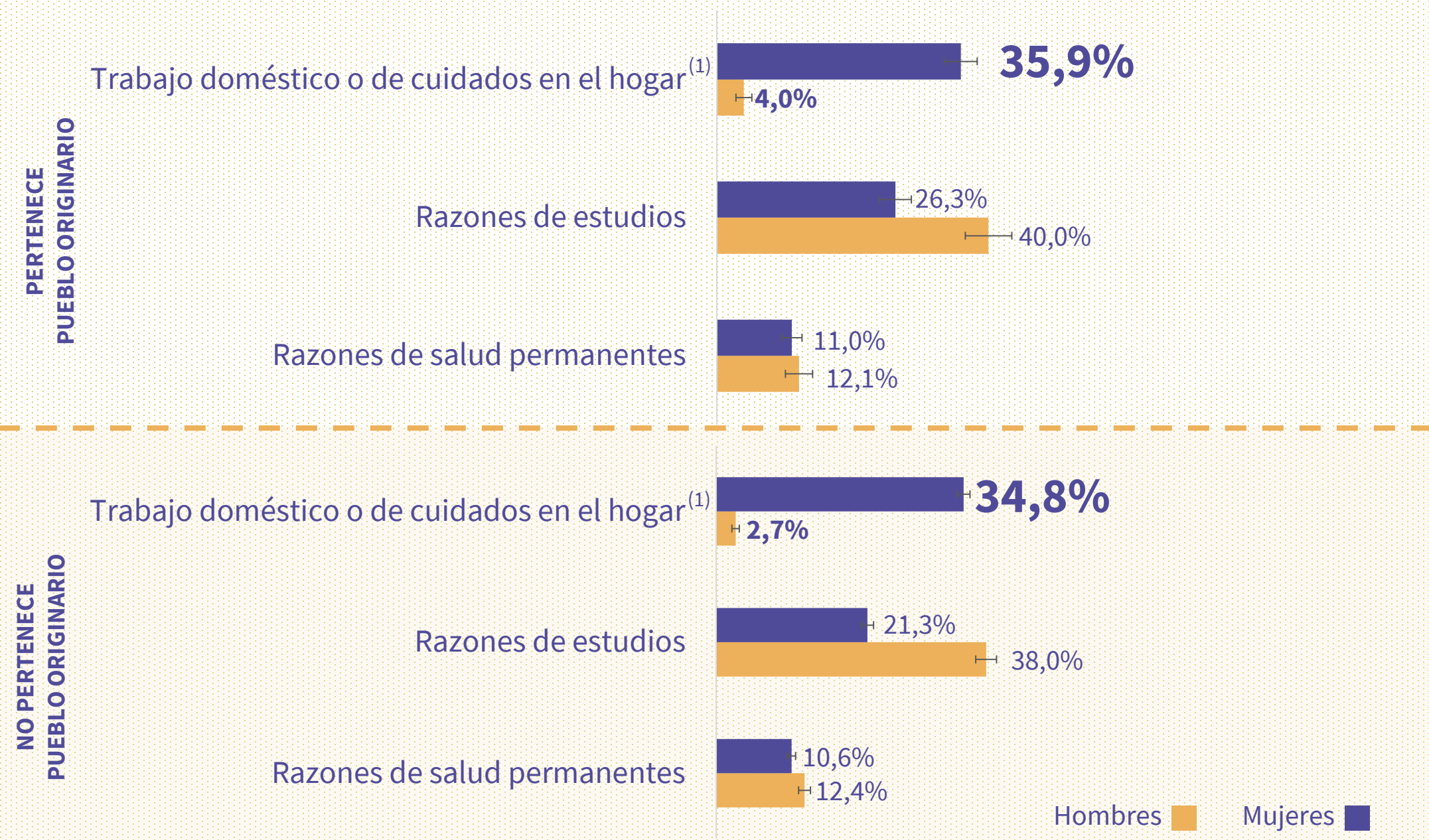
Nota: la simbología "I" en el gráfico representa el intervalo de confianza de la estimación. Este constituye el rango de valores que contiene el verdadero valor del parámetro poblacional desconocido con un 95% de nivel de confianza, cuanto más amplio sea el intervalo, menor será la precisión.

Fuente: Encuesta Nacional de Empleo (ENE), INE, trimestre noviembre 2021-enero 2022.





Independiente de su pertenencia a pueblos originarios, la **principal razón** de las mujeres para no participar en el mercado laboral es el **trabajo doméstico o de cuidados** en el hogar.



⁽¹⁾ Refiere a razones familiares permanentes.

Nota: la simbología "I" en el gráfico representa el intervalo de confianza de la estimación. Este constituye el rango de valores que contiene el verdadero valor del parámetro poblacional desconocido con un 95% de nivel de confianza, cuanto más amplio sea el intervalo, menor será la precisión.

Fuente: Encuesta Nacional de Empleo (ENE), INE, trimestre noviembre 2021-enero 2022.