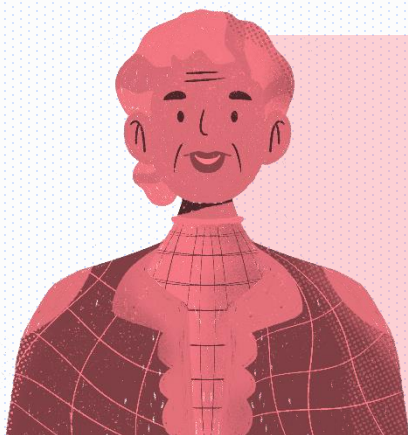
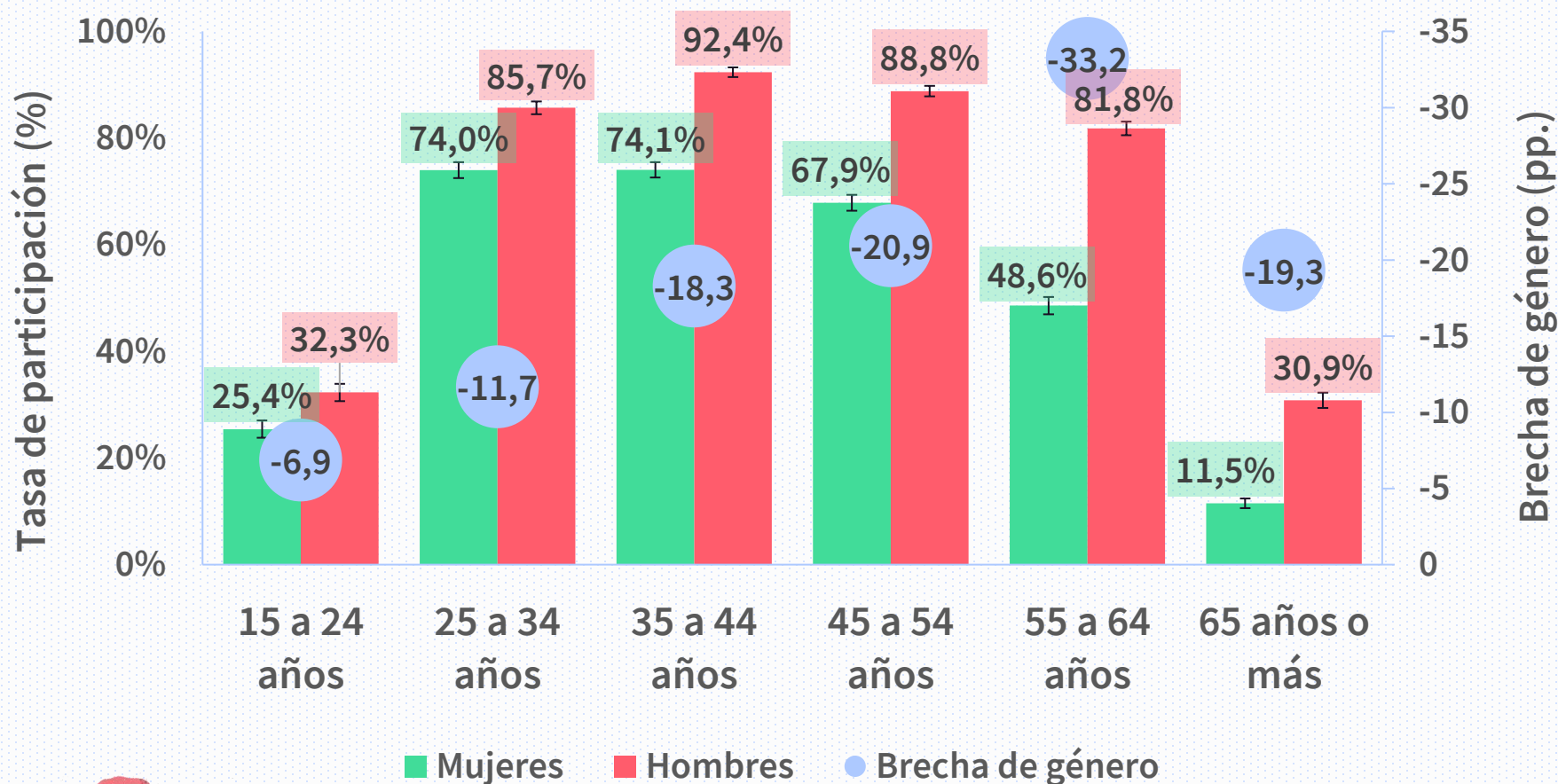


Mayo 2023 - Mes de los y las trabajadoras

La tasa de participación de las mujeres en el mercado laboral fue menor a la de los hombres en todos los tramos etarios.

Tasa de participación en el mercado laboral, por sexo y tramo de edad (2022)



En el tramo de 45 a 54 años y de 55 a 64 años, se evidencian mayores brechas de género. En estos tramos, las mujeres registraron 20,9 y 33,2 puntos porcentuales (pp.), respectivamente, menos que los hombres.

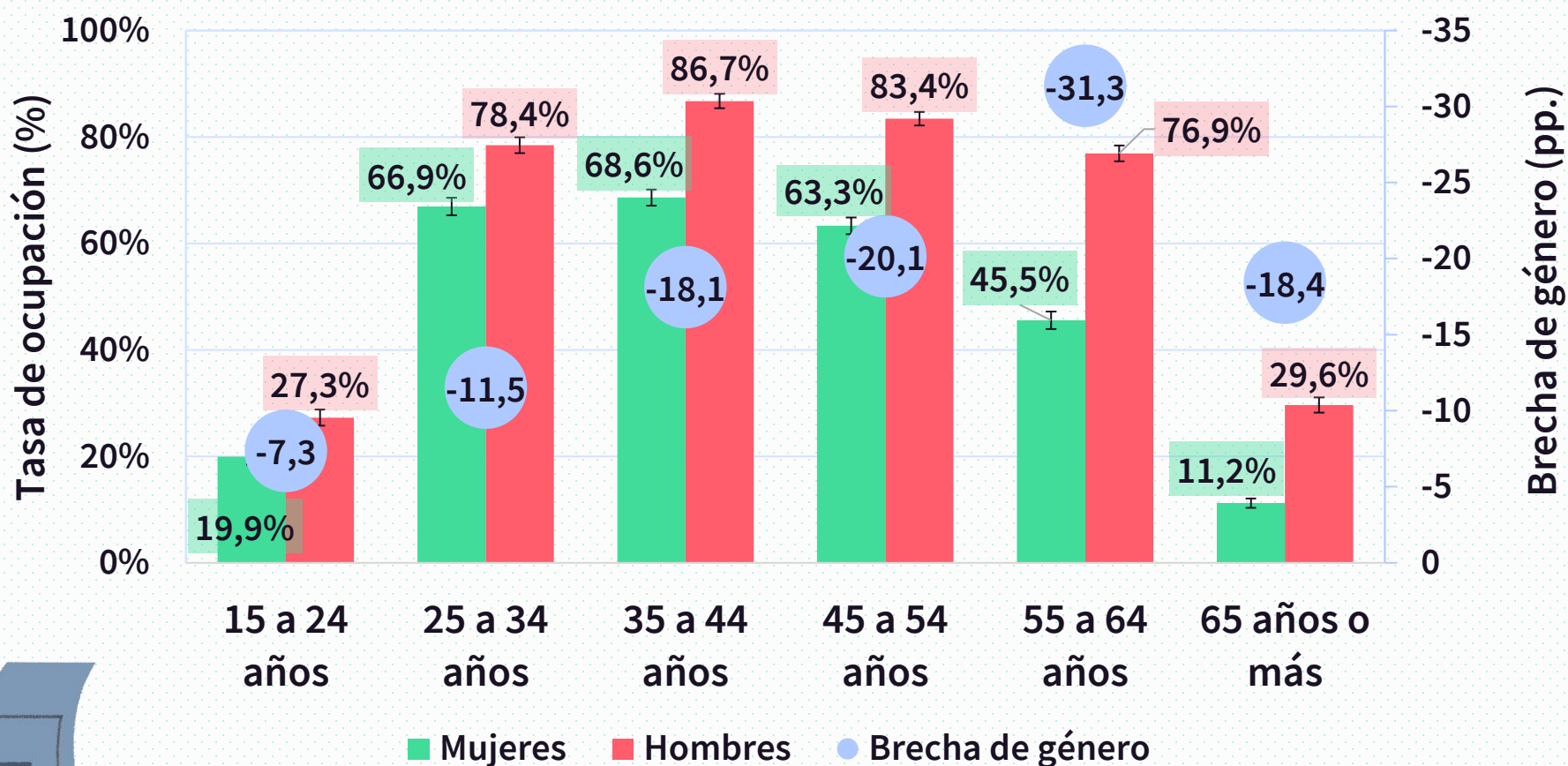
Nota : Las diferencias presentadas entre mujeres y hombres son estadísticamente significativas.

Fuente: Encuesta Nacional de Empleo (ENE), INE, trimestre calendario octubre-diciembre de 2022.

Mayo 2023 - Mes de los y las trabajadoras

El porcentaje de **mujeres ocupadas** fue menor al de los hombres en todos los tramos etarios.

Tasa de ocupación en el mercado laboral, por sexo y tramo de edad (2022)



En los tramos de 45 a 54 años y 55 a 64 años se evidencian las brechas de género más amplias. En ellos las mujeres registraron 20,1 y 31,3 puntos porcentuales (pp.), respectivamente, menos que los hombres.

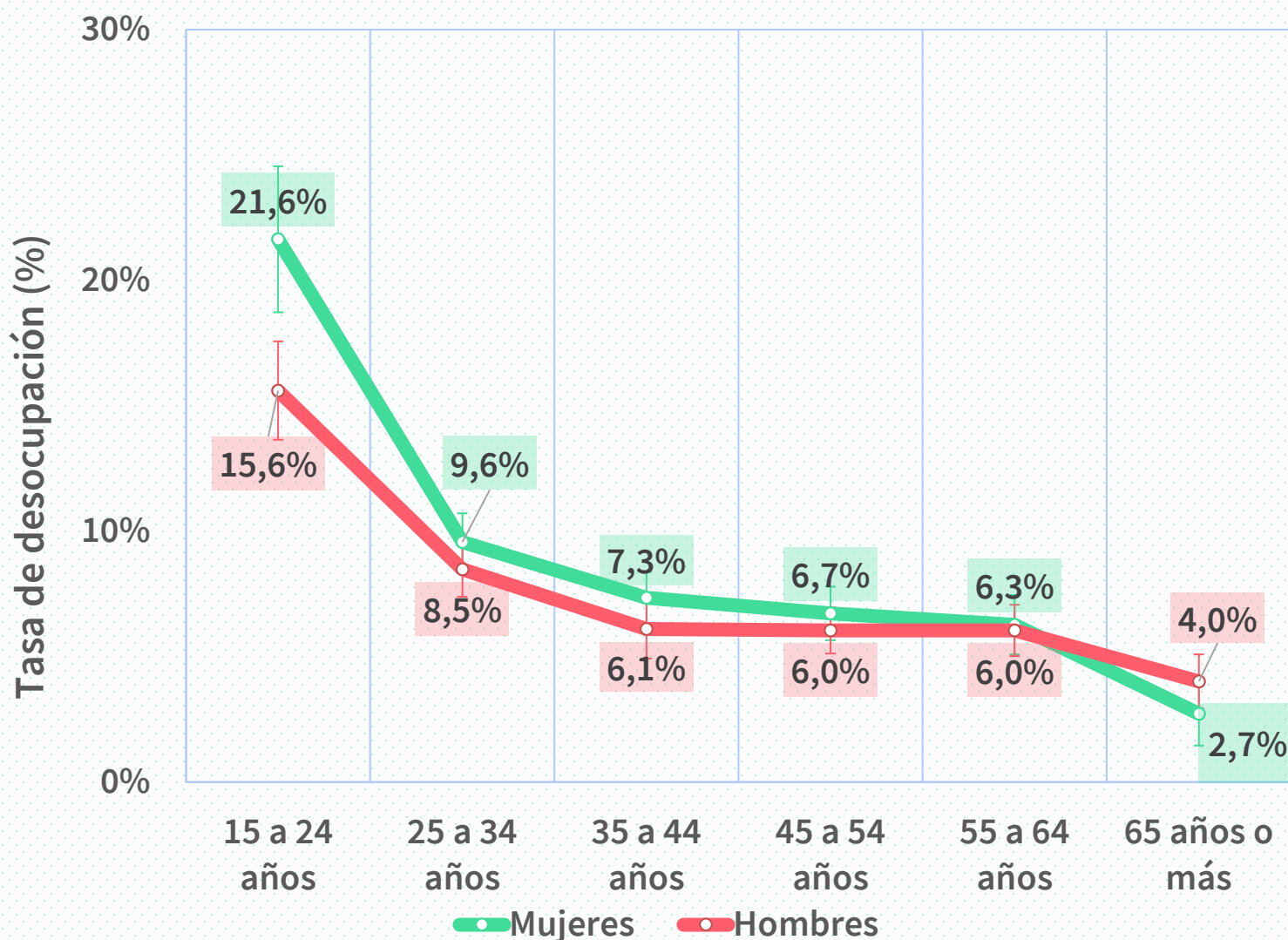
Nota : Las diferencias presentadas entre mujeres y hombres son estadísticamente significativas.

Fuente: Encuesta Nacional de Empleo (ENE), INE, trimestre calendario octubre-diciembre de 2022.

Mayo 2023 - Mes de los y las trabajadoras

La tasa de desocupación de mujeres disminuye a medida que aumenta el tramo etario.

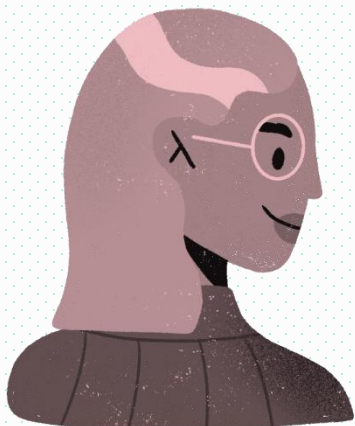
Tasa de desocupación en el mercado laboral, por sexo y tramo de edad (2022)



Tanto en mujeres y hombres, la tasa de desocupación más alta se presenta en el tramo de 15 a 24 años.

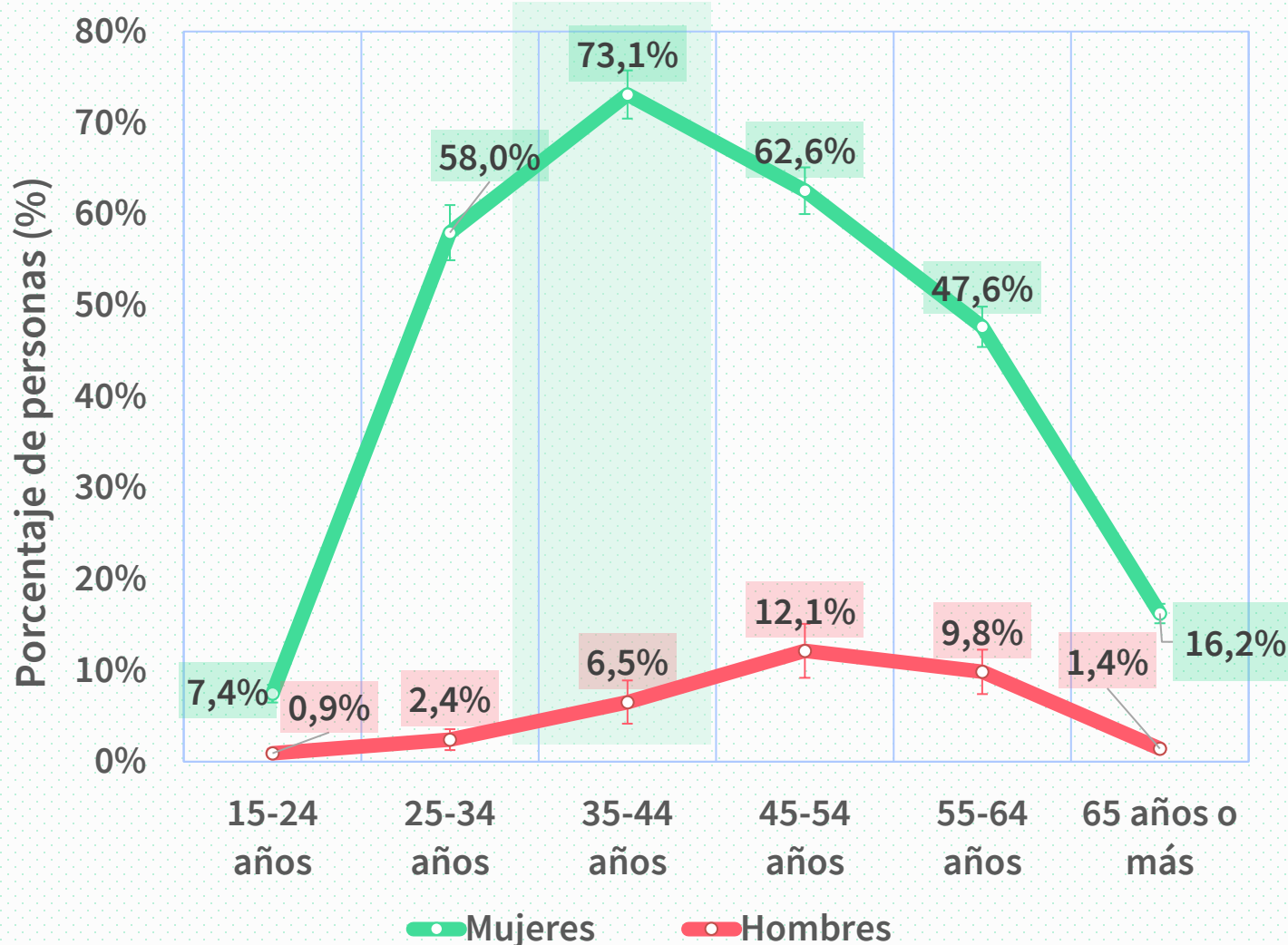
Mayo 2023 - Mes de los y las trabajadoras

73,1% de las mujeres de 35 a 44 años fuera de la fuerza de trabajo se excluyen del mercado laboral por **razones familiares permanentes**



En el caso de los hombres fuera de la fuerza de trabajo, las razones familiares permanentes no supera el 12,1% en ningún tramo etario.

Proporción de personas fuera de la fuerza de trabajo por razones familiares permanentes en cada tramo etario, por sexo (2022)



Nota : Las diferencias presentadas entre mujeres y hombres son estadísticamente significativas.
Fuente: Encuesta Nacional de Empleo (ENE), INE, trimestre calendario octubre-diciembre de 2022.

Nota Metodológica

Brecha de género

Expresa la **diferencia en puntos porcentuales (pp.)** entre el porcentaje de mujeres y de hombres en cada indicador. Una brecha negativa indica que el porcentaje de mujeres en dicho indicador es inferior al de los hombres.

Estimación

Las estimaciones y proporciones presentadas en esta infografía son fiables, **reflejando diferencias estadísticamente significativas con un 95% de nivel de confianza**. El símbolo "I" representa los intervalos de confianza que señalan el rango en que se puede encontrar el valor poblacional.

Periodo de referencia

Las estimaciones provienen de la Encuesta Nacional de Empleo (ENE), con cifras correspondientes al **cuarto trimestre calendario de 2022** (meses de octubre, noviembre y diciembre).