



# Estadísticas de gastos e ingresos según género

IX Encuesta de Presupuestos Familiares  
(2021 - 2022)

INSTITUTO NACIONAL DE ESTADÍSTICAS

03-12-2025



# **1.** Antecedentes **IXEPF**

## Versiones EPF

I	1956 - 1957
II	1968 - 1969
III	1977 - 1978
IV	1987 - 1988
V	1996 - 1997
VI	2006 - 2007
VII	2011 - 2012
VIII	2016 - 2017
IX	<b>2021 - 2022</b>
X	2026 - 2027

- **Objetivo principal**

Identificar la **estructura y características del gasto en consumo final** de los hogares urbanos, en las capitales regionales y sus zonas conurbadas, con un período de referencia de un año.

- **Objetivo Secundario**

Identificar la **estructura del ingreso total disponible** de los hogares urbanos, en las capitales regionales y sus zonas conurbadas, con un período de referencia de un año.

## Principales usos

Canasta IPC

Ponderaciones IPC

CBA y Pobreza

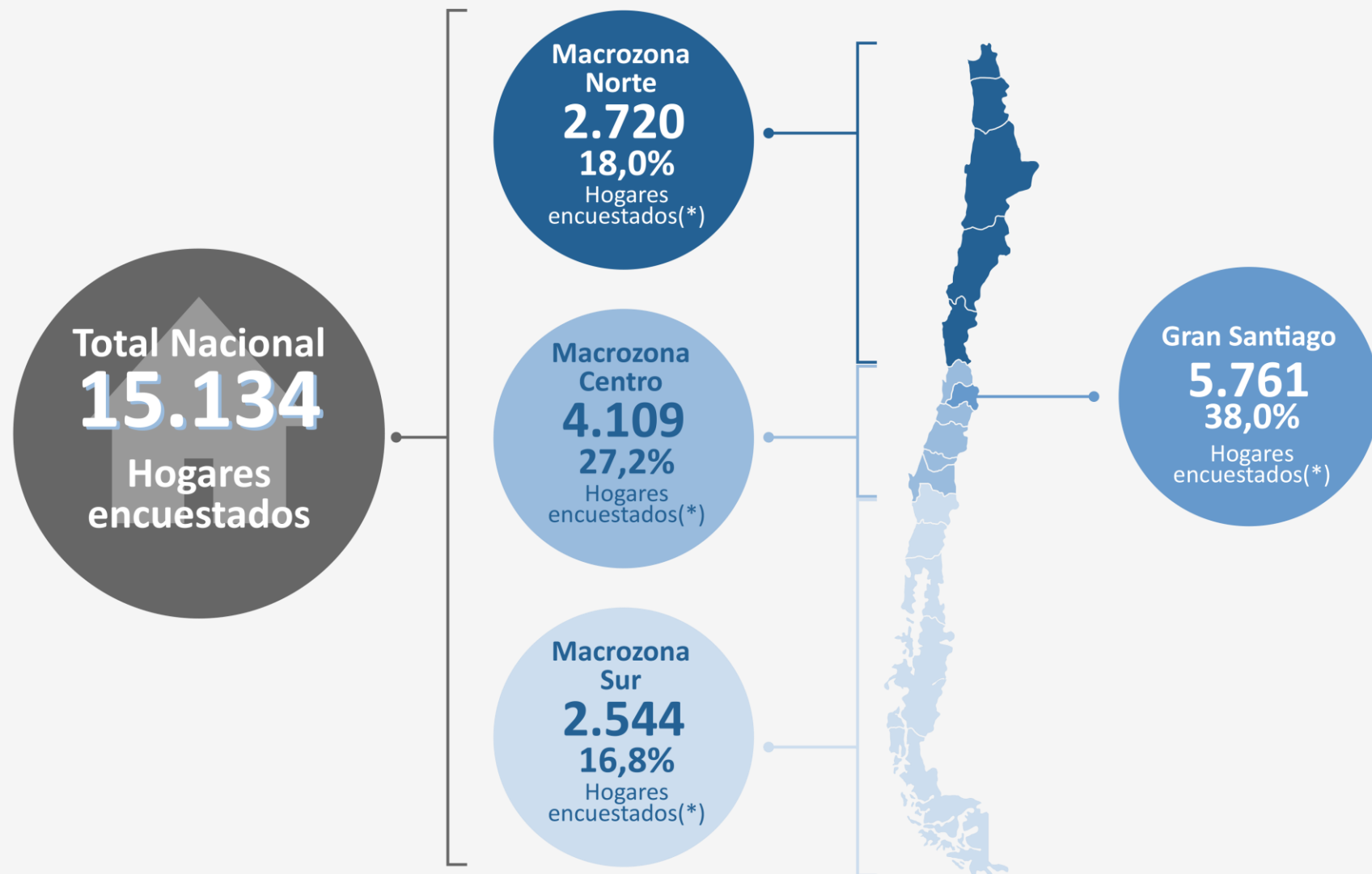
Cuentas Nacionales

Salud

Alimentación

Índice de crianza

La encuesta se realizó en las zonas urbanas de **79 comunas**, de las cuales se logró entrevistar a 14.961 viviendas, que contienen **15.134** hogares.



(\*) Porcentaje respecto al total de hogares encuestados.

**Fuente:** Instituto Nacional de Estadísticas (INE), IX Encuesta de Presupuestos Familiares (EPF).

La EPF es una encuesta a hogares que busca conocer las **pautas de consumo**, así como también **información sobre sus ingresos disponibles**. Por lo tanto, nos ayuda a responder distintas preguntas, tales como:

*¿Existe diferencia en el gasto entre hogares según el sexo de la persona sustentadora principal del hogar?*

*¿Qué tipos de hogares tienen una diferencia más grande entre ingresos y gastos?*

*¿Cómo cambia la estructura del ingreso y gastos de los hogares según el sexo de la persona sustentadora principal?*

Esto nos permite explorar las diferencias en la situación socioeconómica de los hogares desde distintas perspectivas. La desigualdad no solo se da en el ingreso, sino que podría afectar los patrones de consumo de los hogares.

En 2023, poco después de publicarse la IX EPF, se difundió el boletín Gasto y Género, que describe diferencias de ingreso y gasto entre hogares encabezados por mujeres y por hombres.

Esta presentación amplía ese análisis, comparando hogares según el sexo de la persona sustentadora principal y explorando nuevas desagregaciones.

# GASTO Y GÉNERO

Un análisis bajo la mirada de  
la IX Encuesta de Presupuestos Familiares  
(IX EPF)

# Dimensiones para analizar gastos e ingresos de los hogares según el sexo de la persona sustentadores principal

La **persona sustentadora principal** es aquella que se identifica como quien aporta más al presupuesto del hogar.

**Cantidad de hogares**

**Gasto del hogar**

**Ingreso disponible del hogar**

- 1) Áreas geográficas
- 2) Quintiles de ingreso per cápita
- 3) Tramo etario
- 4) Presencia de niños, niñas y adolescentes
- 5) Tipología de hogar
- 6) Productos y servicios adquiridos



**2.**

**Diferencias globales  
según sexo de la persona  
sustentadora principal**





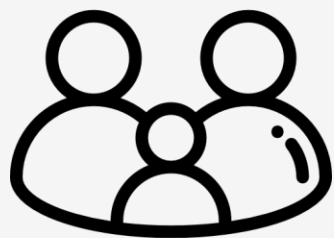
# Cantidad de hogares según sexo de la persona sustentadora principal

Existen diferencias en la **cantidad de hogares** como en el **promedio de personas en el hogar**, según el sexo de la persona sustentadora. En ambas estimaciones se evidencia una menor estimación en el caso de **hogares con sustentadora principal (SP) mujer**.

Indicador	SP Mujer	SP Hombre
	Estimación	Estimación
Cantidad de hogares	1.892.832 <sup>↓</sup>	2.525.536
Porcentaje respecto al total	42,8% <sup>↓</sup>	57,1%
Promedio de personas en el hogar	2,8 <sup>↓</sup>	3,1

Nota: Se excluye de la tabla a quienes no saben o no responden a la variable sexo.  
 (↑↓) Diferencia significativa al 95% de confianza entre las estimaciones.  
 Fuente: Instituto Nacional de Estadísticas (INE), IX Encuesta de Presupuestos Familiares (EPF).

# Cantidad de hogares según quintil de ingresos *per cápita* y sexo de la persona sustentadora principal



$$\$540.000 + \$360.000 = \$900.000$$

$$\$900.000 \div 3 = \$300.000 \text{ Ingreso disponible per cápita}$$

20%

20%

20%

20%

20%



\$250.000 < \$290.000 < \$320.000 < \$350.000 < \$400.000 < \$470.000 < \$520.000 < \$610.000 < \$760.000 < \$940.000

Quintil I

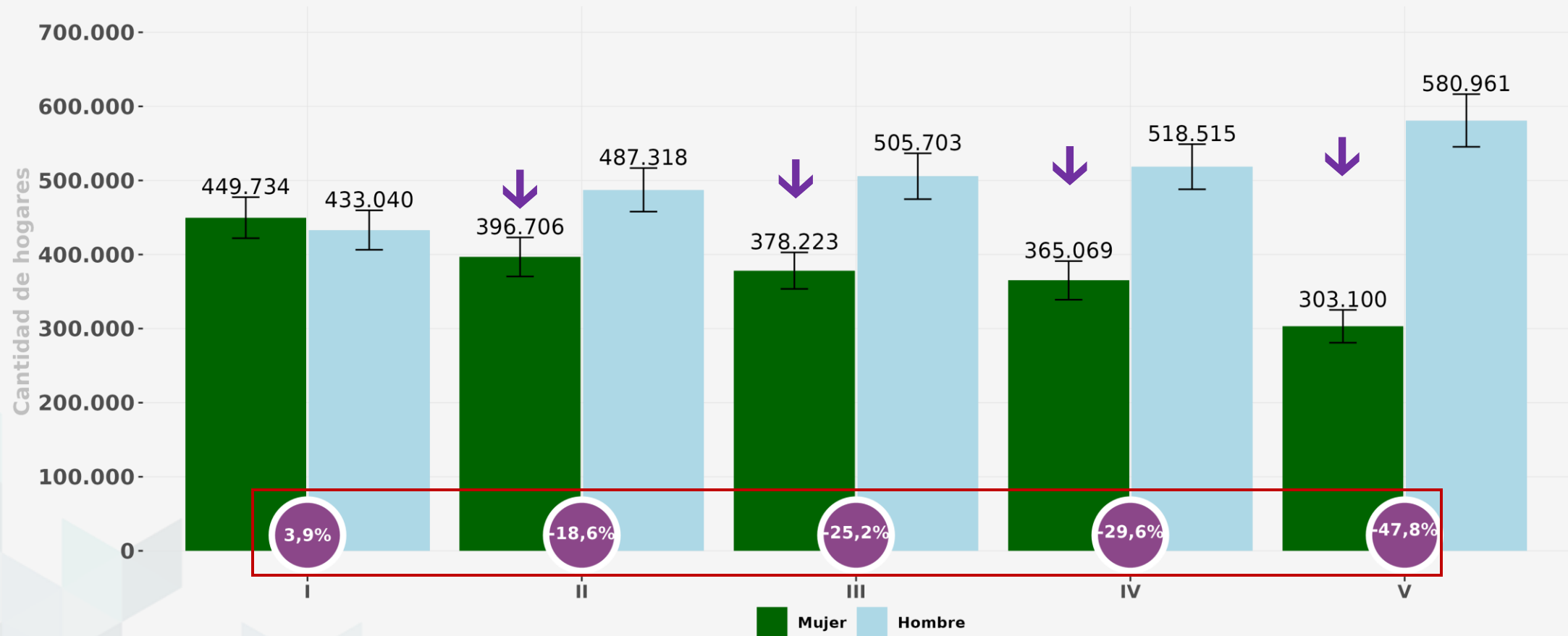
Quintil II

Quintil III

Quintil IV

Quintil V

# Cantidad de hogares según quintil de ingresos *per cápita* y sexo de la persona sustentadora principal



**Nota:** Se excluye del gráfico a quienes no saben o no responden a la variable sexo.

(↑↓) Diferencia significativa al 95% de confianza entre las estimaciones.

**Fuente:** Instituto Nacional de Estadísticas (INE), IX Encuesta de Presupuestos Familiares (EPF).

# Estimación del gasto promedio e ingreso disponible promedio y per cápita del hogar, total de capitales regionales

Indicador	SP Mujer	SP Hombre	Brecha
	Estimación	Estimación	
Gasto promedio mensual del hogar	\$1.267.298 <sup>↓</sup>	\$1.590.267	-20,3%
Ingreso disponible promedio mensual del hogar	\$1.190.983 <sup>↓</sup>	\$1.580.817	-24,7%
Gasto promedio mensual <i>per cápita</i> del hogar	\$511.191 <sup>↓</sup>	\$604.722	-15,5%
Ingreso disponible promedio mensual <i>per cápita</i> del hogar	\$482.322 <sup>↓</sup>	\$610.516	-21,0%

**Nota:** Se excluye de la tabla a quienes no saben o no responden a la variable sexo.

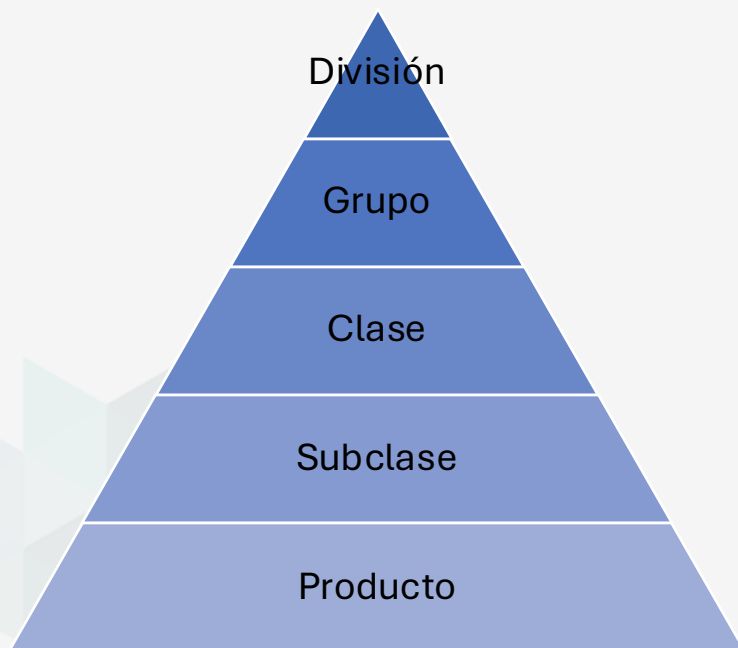
Valores nominales 2021-2022, mes central marzo 2022.

(↑↓) Diferencia significativa al 95% de confianza entre las estimaciones.

**Fuente:** Instituto Nacional de Estadísticas (INE), IX Encuesta de Presupuestos Familiares (EPF).

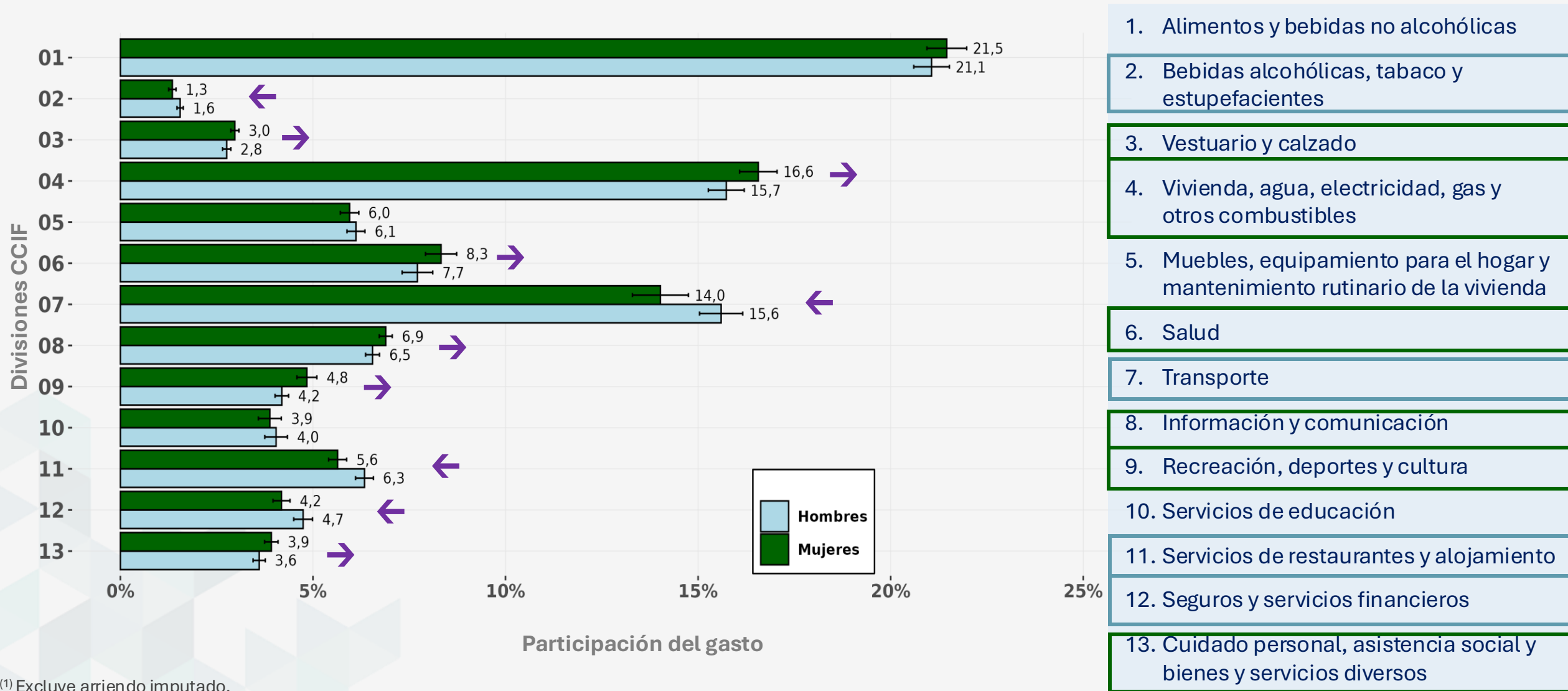
## Clasificador Chileno del Consumo Individual por Finalidades (CCIF 2018.CL)

Permite clasificar de forma funcional los gastos en consumo final de los hogares y estandarizar los bienes y servicios.



1. Alimentos y bebidas no alcohólicas
2. Bebidas alcohólicas, tabaco y estupefacientes
3. Vestuario y calzado
4. Vivienda, agua, electricidad, gas y otros combustibles
5. Muebles, equipamiento para el hogar y mantenimiento rutinario de la vivienda
6. Salud
7. Transporte
8. Información y comunicación
9. Recreación, deportes y cultura
10. Servicios de educación
11. Servicios de restaurantes y alojamiento
12. Seguros y servicios financieros
13. Cuidado personal, asistencia social y bienes y servicios diversos

# Estructura del gasto promedio mensual de los hogares, según sexo de la persona sustentadora principal, total de capitales regionales <sup>(1)</sup>

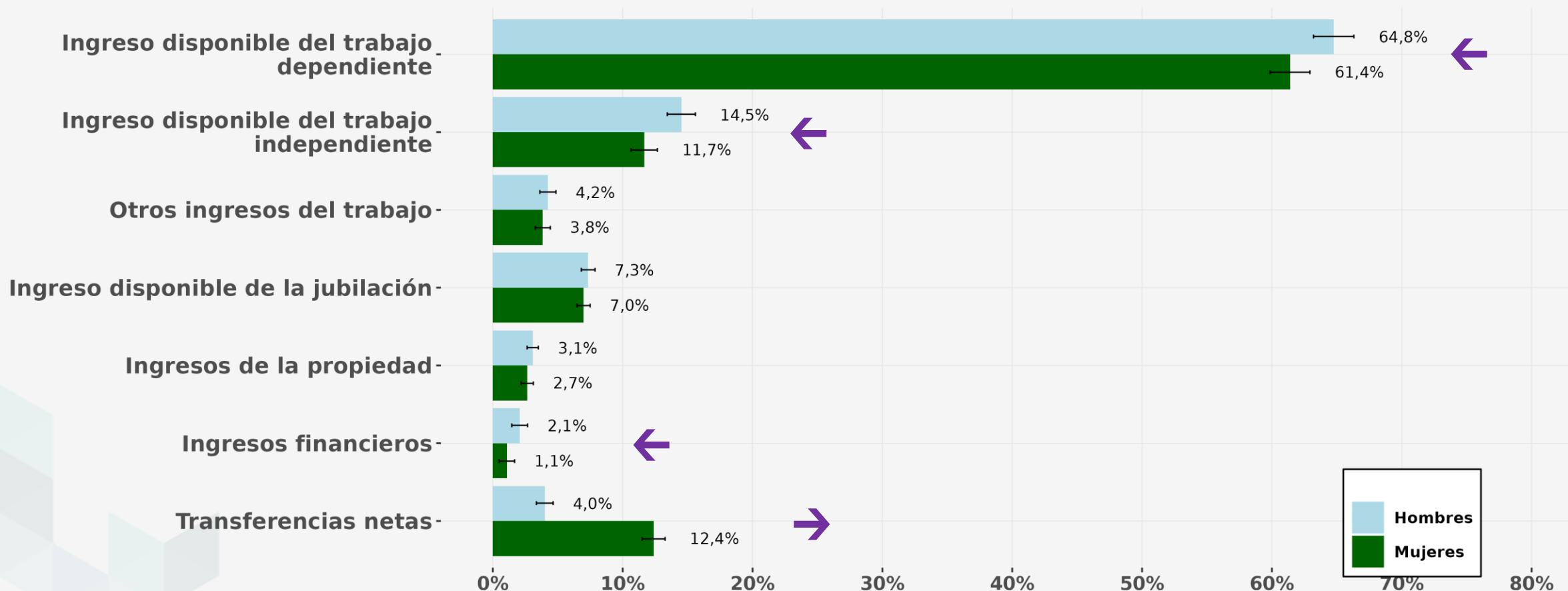


<sup>(1)</sup> Excluye arriendo imputado.

**Nota:** los intervalos de confianza de las estimaciones son calculados al 95% de confianza.

**Fuente:** Instituto Nacional de Estadísticas (INE), IX Encuesta de Presupuestos Familiares (EPF)

# Estructura del ingreso disponible promedio mensual de los hogares, según sexo de la persona sustentadora principal, total de capitales regionales <sup>(1)</sup>



<sup>(1)</sup> Excluye arriendo imputado.

(↑↓) Diferencia significativa al 95% de confianza entre las estimaciones.

**Nota:** los intervalos de confianza de las estimaciones son calculados al 95% de confianza.

**Fuente:** Instituto Nacional de Estadísticas (INE), IX Encuesta de Presupuestos Familiares (EPF).



### 3. Composición de los hogares

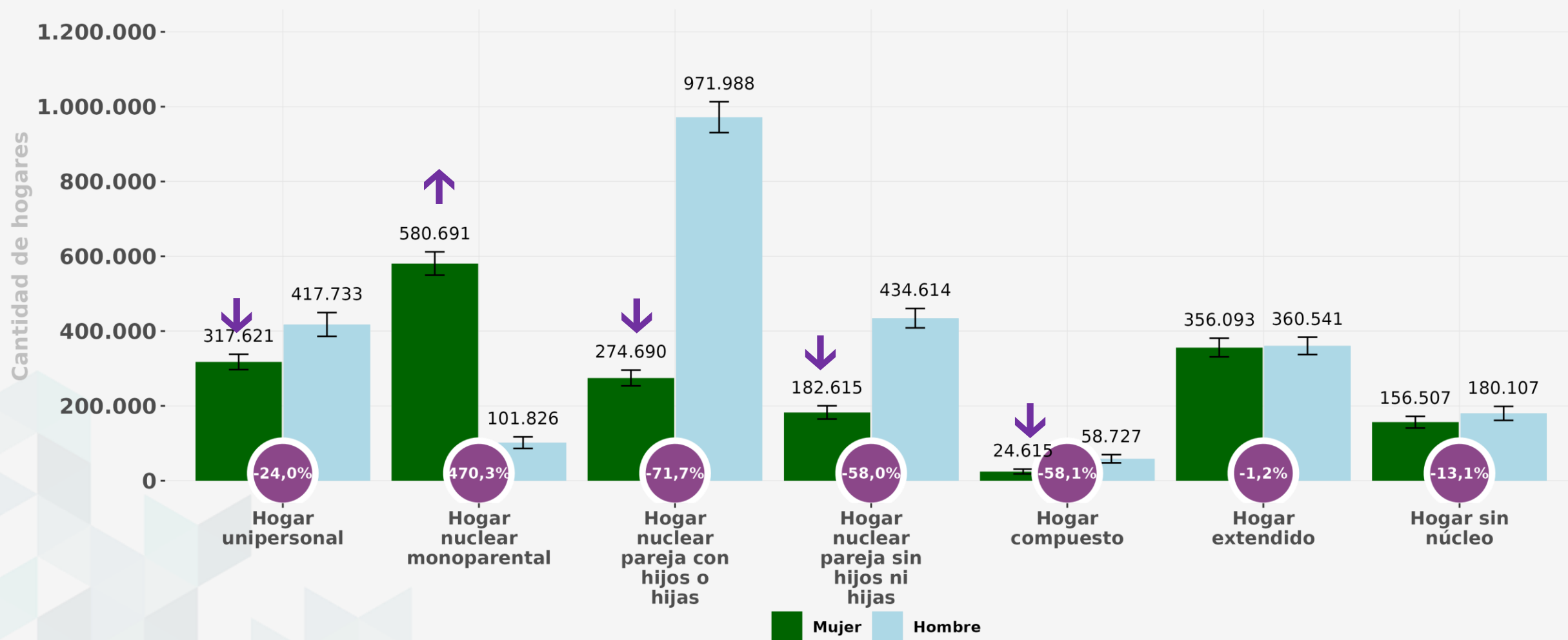




Los gráficos siguientes muestra una tipología de hogar que considera la relación que las personas integrantes del hogar tienen con la persona sustentadora principal del hogar. Esto genera 7 categorías:

- **Hogar unipersonal:** una sola persona integrante del hogar
- **Hogar nuclear monoparental:** la persona sustentadora principal y sus hijos o hijas.
- **Hogar nuclear pareja con hijos e hijas:** la persona sustentadora principal con su cónyuge e hijos o hijas.
- **Hogar nuclear pareja sin hijos o hijas:** la persona sustentadora principal con su cónyuge sin hijos o hijas.
- **Hogar compuesto:** hogar con un núcleo y además incluye no parientes de la persona sustentadora.
- **Hogar extendido:** hogar con un núcleo y parientes de la persona sustentadora principal.
- **Hogar sin núcleo:** no cuenta con un núcleo, incluye otros parientes o no parientes de la persona sustentadora del hogar.

# Cantidad de hogares según tipo de hogar y sexo de la persona sustentadora principal del hogar

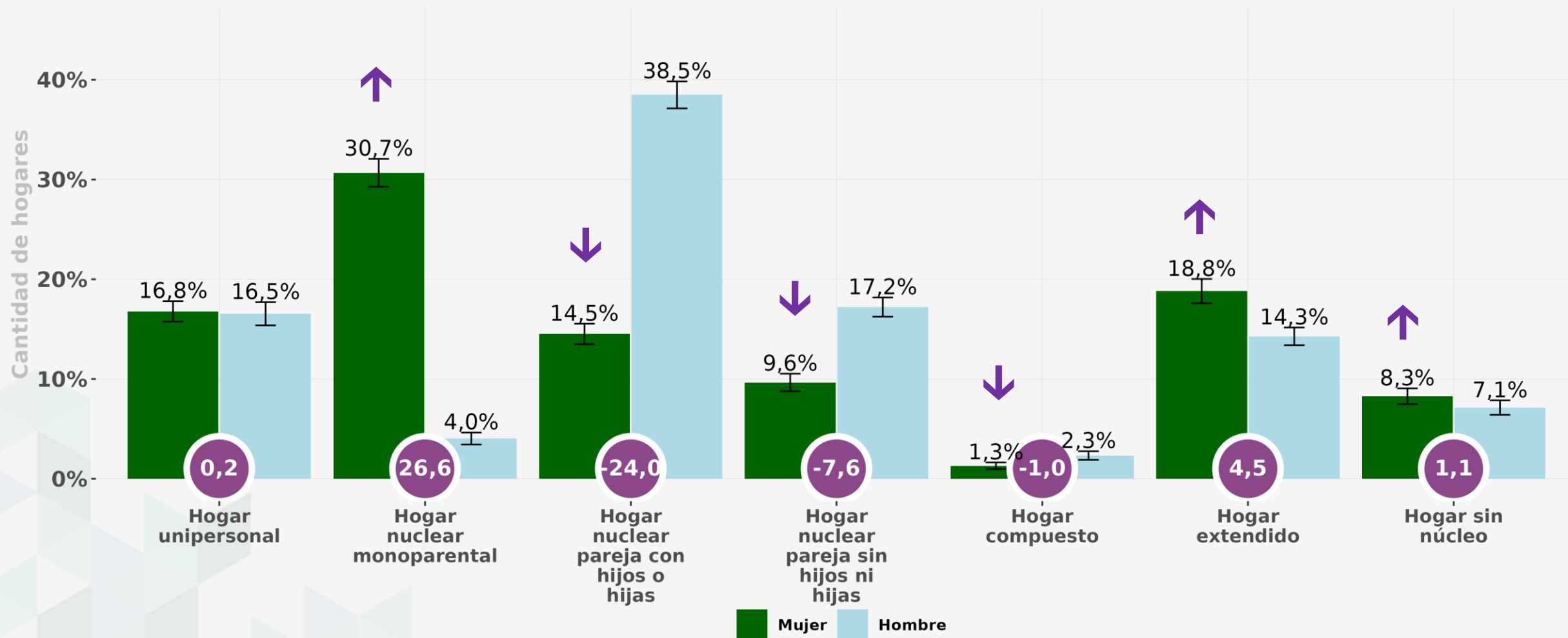


**Nota:** Se excluye del gráfico a quienes no saben o no responden a la variable sexo.

(↑↓) Diferencia significativa al 95% de confianza entre las estimaciones.

**Fuente:** Instituto Nacional de Estadísticas (INE), IX Encuesta de Presupuestos Familiares (EPF).

# Proporción de hogares según tipo de hogar y sexo de la persona sustentadora principal del hogar

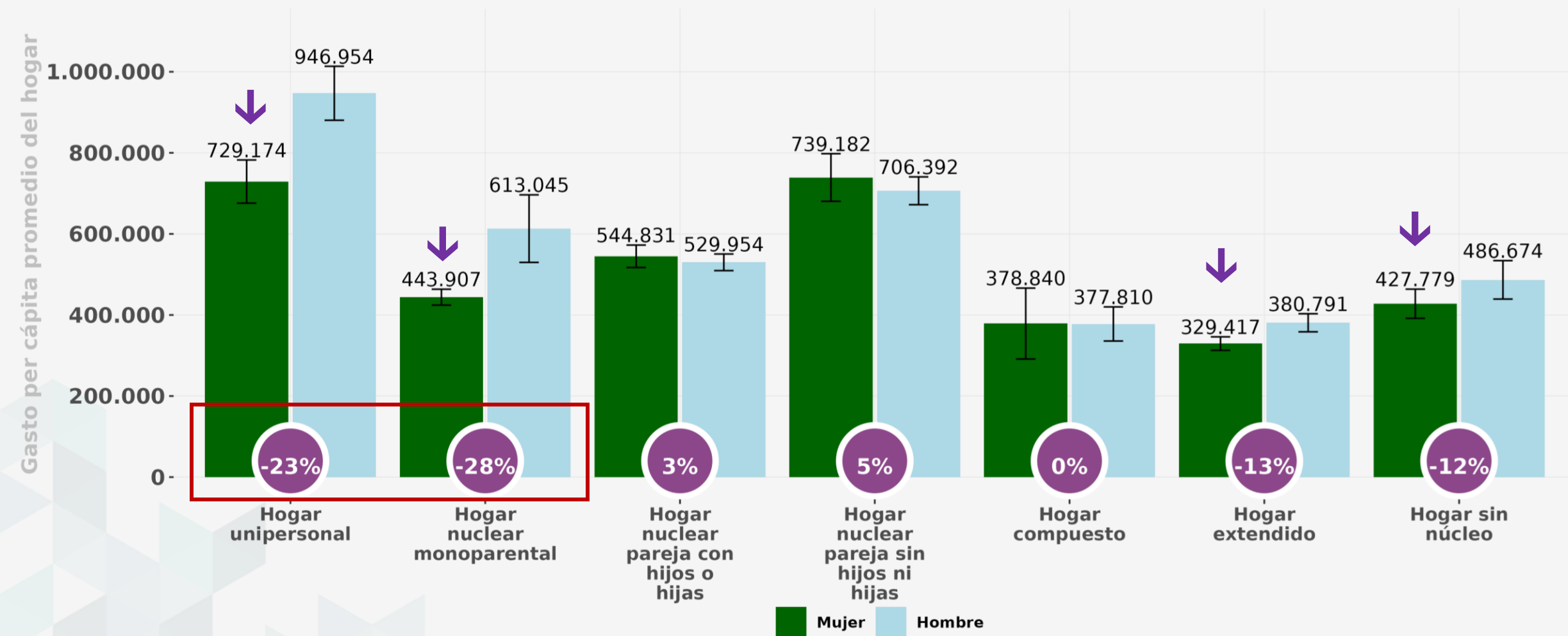


**Nota:** Se excluye del gráfico a quienes no saben o no responden a la variable sexo.

(↑↓) Diferencia significativa al 95% de confianza entre las estimaciones.

**Fuente:** Instituto Nacional de Estadísticas (INE), IX Encuesta de Presupuestos Familiares (EPF).

# Gasto per cápita promedio mensual del hogar según tipo de hogar y sexo de la persona sustentadora principal



**Nota:** Se excluye del gráfico a quienes no saben o no responden a la variable sexo.

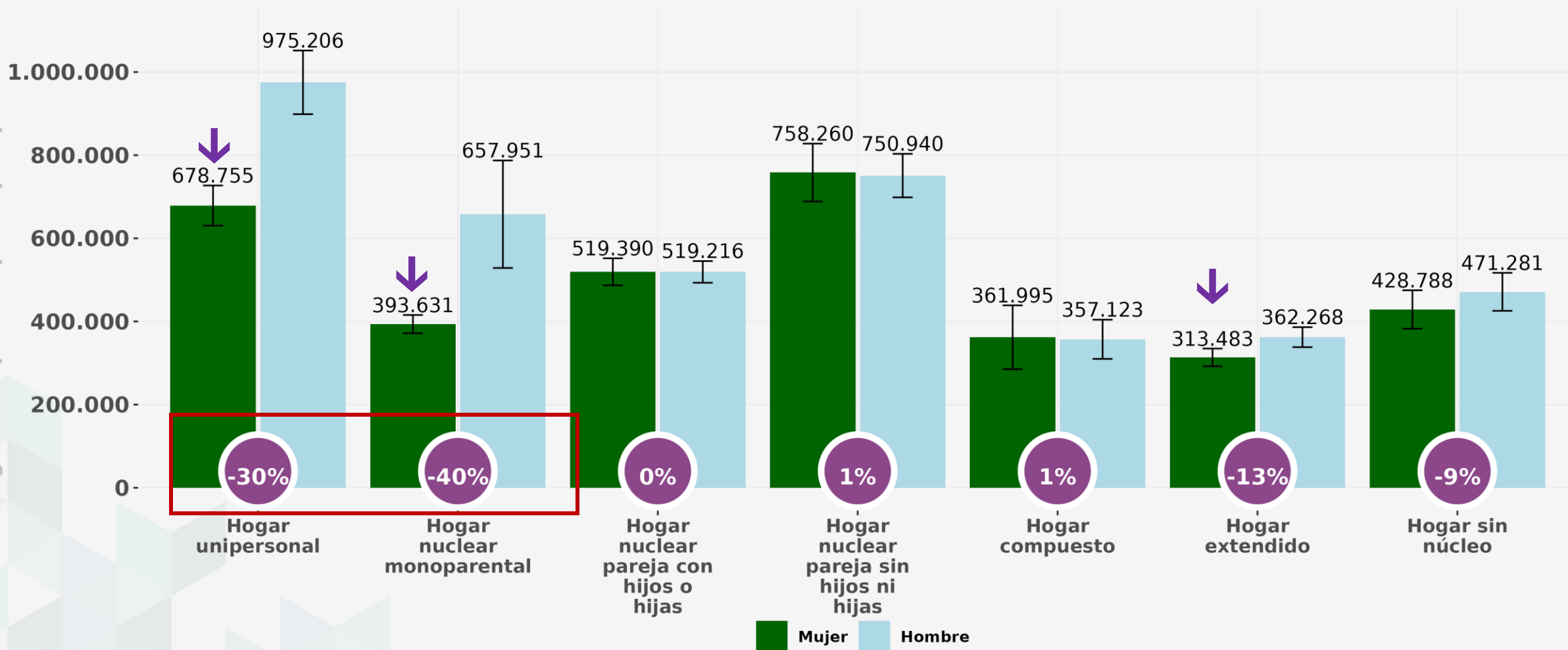
Valores nominales 2021-2022, mes central marzo 2022.

(↑↓) Diferencia significativa al 95% de confianza entre las estimaciones.

**Fuente:** Instituto Nacional de Estadísticas (INE), IX Encuesta de Presupuestos Familiares (EPF).

# Ingreso disponible per cápita promedio del hogar según tipo de hogar y sexo de la persona sustentadora principal

Ingreso disponible per cápita promedio



**Nota:** Se excluye del gráfico a quienes no saben o no responden a la variable sexo.

Valores nominales 2021-2022, mes central marzo 2022.

(↑↓) Diferencia significativa al 95% de confianza entre las estimaciones.

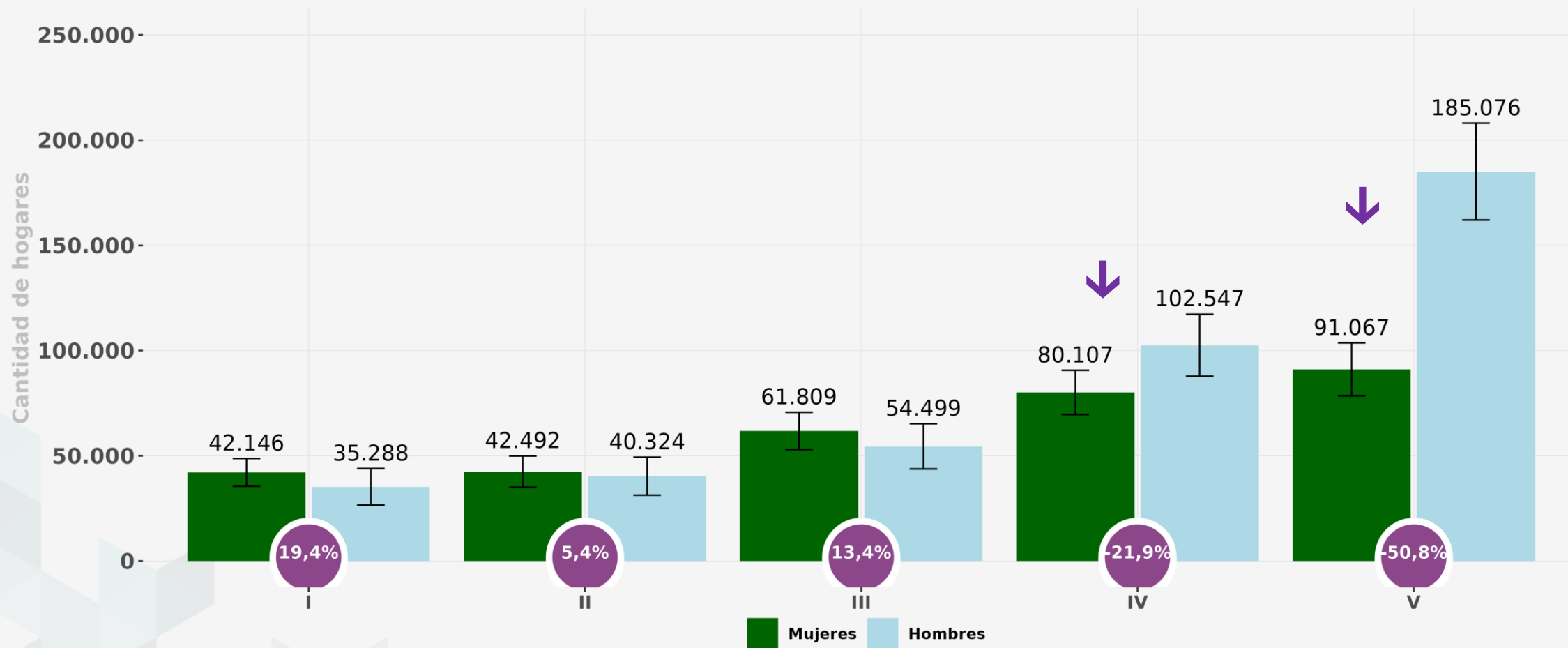
**Fuente:** Instituto Nacional de Estadísticas (INEC), IX Encuesta de Presupuestos Familiares (EPF).



## **4.** Hogares unipersonales y monoparentales



# Cantidad de hogares unipersonales según quintil de ingresos per cápita y sexo de la persona sustentadora principal

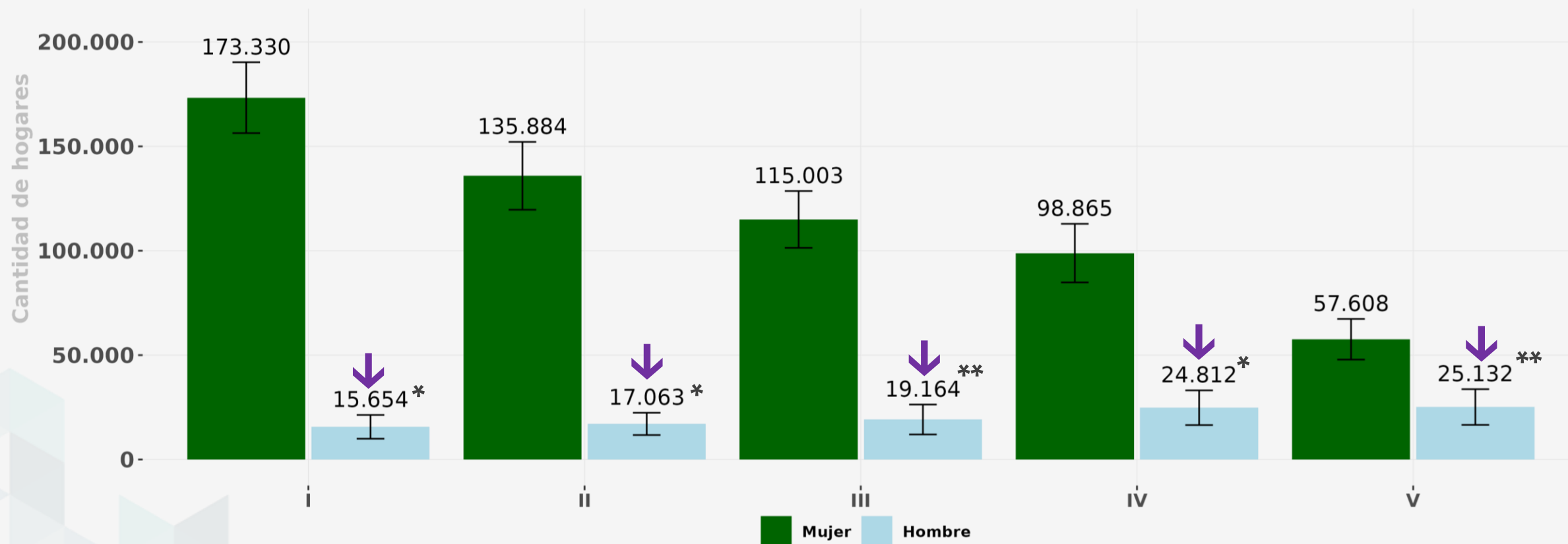


**Nota:** Se excluye del gráfico a quienes no saben o no responden a la variable sexo.

(↑↓) Diferencia significativa al 95% de confianza entre las estimaciones.

**Fuente:** Instituto Nacional de Estadísticas (INEC), IX Encuesta de Presupuestos Familiares (EPF).

# Cantidad de hogares monoparentales según quintil de ingresos per cápita y sexo de la persona sustentadora principal



**Nota:** Se excluye del gráfico a quienes no saben o no responden a la variable sexo.

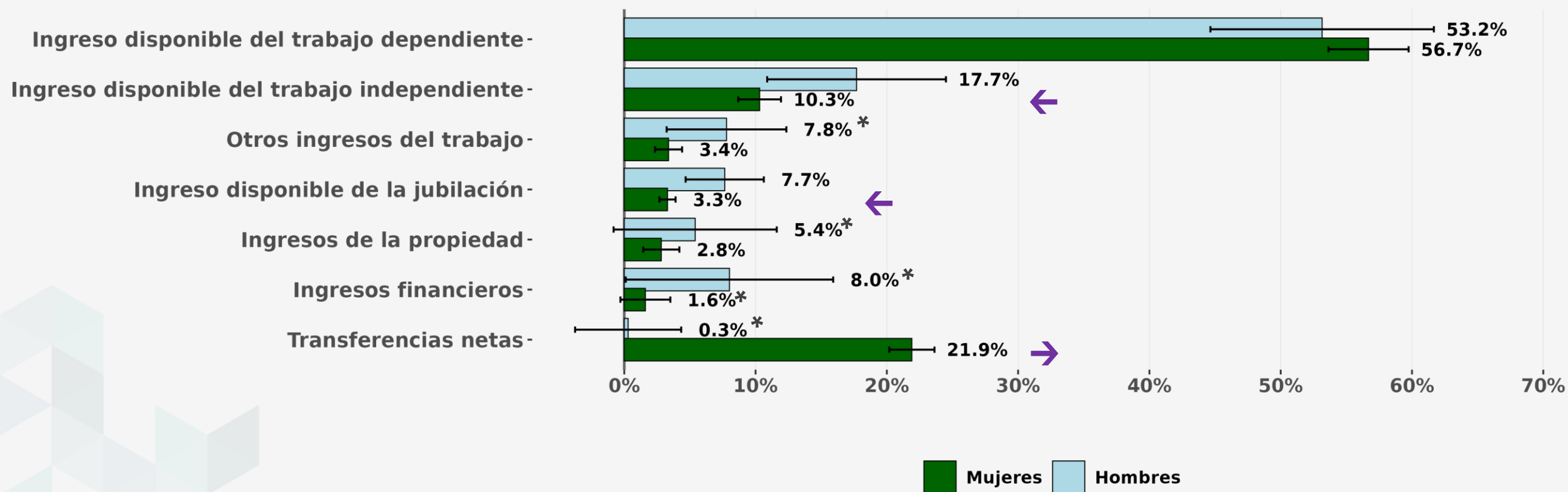
(↑↓) Diferencia significativa al 95% de confianza entre las estimaciones.

(\*) Calidad de la estimación es poco fiable ( $15\% \leq CV \leq 30\%$ ) (\*\*) Calidad de la estimación no es fiable ( $CV > 30\%$ )

**Fuente:** Instituto Nacional de Estadísticas (INE), IX Encuesta de Presupuestos Familiares (EPF).



# Estructura del ingreso disponible promedio mensual de los hogares monoparentales, según sexo sustentador principal, total de capitales regionales <sup>(1)</sup>



**Nota:** los intervalos de confianza de las estimaciones son calculados al 95% de confianza.

(↑↓) Diferencia significativa al 95% de confianza entre las estimaciones.

(\*) Calidad de la estimación es poco fiable ( $15\% \leq CV \leq 30\%$ ) (\*\*) Calidad de la estimación no es fiable ( $CV > 30\%$ )

<sup>(1)</sup> Excluye arriendo imputado.

**Fuente:** Instituto Nacional de Estadísticas (INE), IX Encuesta de Presupuestos Familiares (EPF).

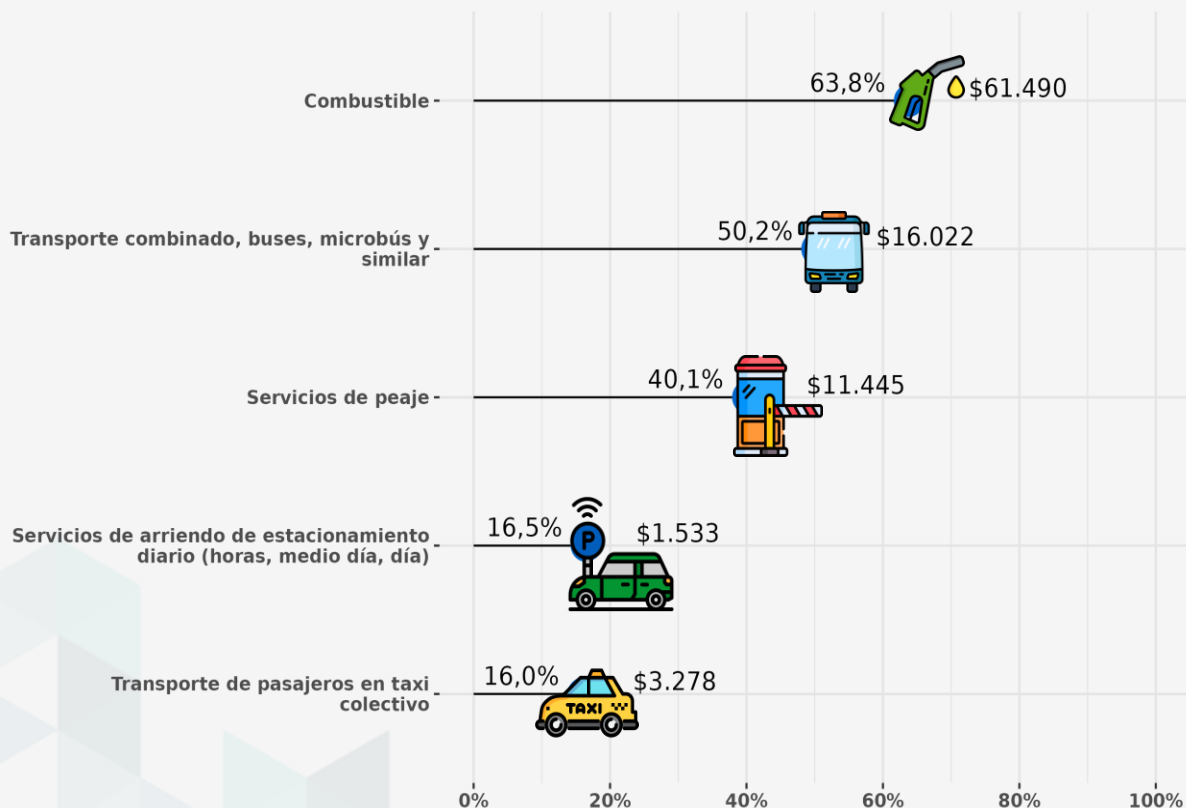


## **5.** Diferencia a nivel de división y producto

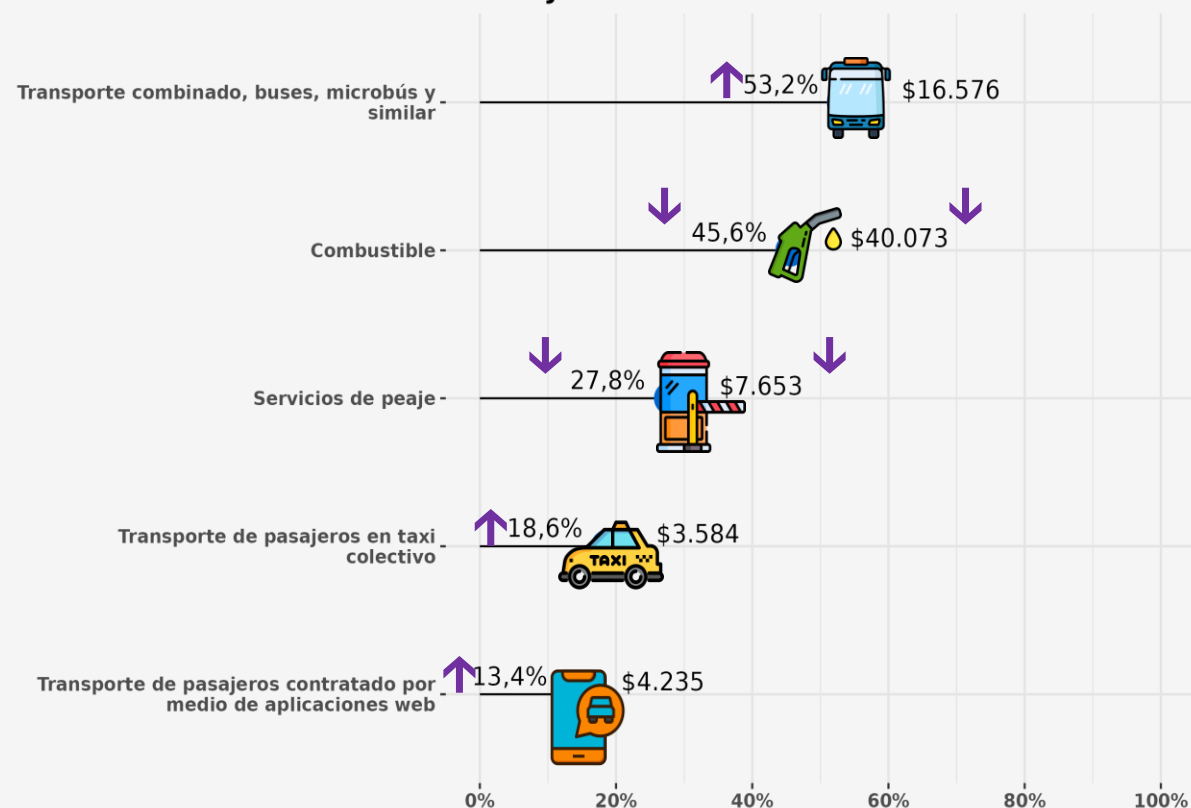


# Principales productos según presencia en hogares según sexo de la persona sustentadora principal - División 07 "Transporte"

## SP Hombre



## SP Mujer



**Nota:** Se excluye del gráfico a quienes no saben o no responden a la variable sexo.

Valores nominales 2021-2022, mes central marzo 2022.

(↑↓) Diferencia significativa al 95% de confianza entre las estimaciones.

**Fuente:** Instituto Nacional de Estadísticas (INE), IX Encuesta de Presupuestos Familiares (EPF).



## **6.** Reflexiones finales



- El INE Chile ha realizado esfuerzos constantes para fortalecer la producción y el análisis de datos con perspectiva de género en diferentes operativos.
- La IX EPF nos permite observar cómo el **sexo de la persona sustentadora** condiciona patrones distintos en la estructura de los **ingresos** y el **gasto** de los hogares.
- Mientras la discusión suele centrarse en el ingreso de las personas, con la IX EPF vemos el gasto, cómo se priorizan productos, cambian necesidades y patrones de consumo.
- Analizar estas brechas no solo **describe realidades**, sino que abre caminos para mejores políticas públicas, investigación y toma de decisiones basadas en evidencia.

# ¿Dónde está disponible la información?

- La información de la encuesta y sus resultados están disponibles en:

<https://www.ine.gob.cl/estadisticas/sociales/ingresos-y-gastos/encuesta-de-presupuestos-familiares>

- Conferencia ciudadana 2024: IX Encuesta Presupuestos Familiares EPF y el Consumo de los Hogares Chilenos

<https://www.youtube.com/watch?v=a2gAS4zEaDk>

## Encuesta de Presupuestos Familiares

La Encuesta de Presupuestos Familiares (EPF) es una encuesta socioeconómica aplicada a hogares, cuyo propósito es recopilar información sobre gastos en los que estos incurrir y los ingresos que perciben en un período de tiempo determinado. Actualmente, su trabajo de campo tiene una duración de un año calendario, tiempo durante el cual se recolecta información en todas las capitales regionales del país y sus zonas conurbadas. Su información se produce cada cinco años.

Al 10/11/2023 se actualizaron los cuadros estadísticos, incorporando nuevos cruces de variables de la IX EPF.

[Contents of this web page in English \(Contenidos en su versión en inglés\)](#) [To access](#)

**CUADROS ESTADÍSTICOS**

**PUBLICACIONES Y ANUARIOS**

**DOCUMENTOS DE TRABAJO**

**INFOGRAFÍAS**

**METODOLOGÍAS**

**MANUALES**

**FORMULARIOS**

**BASES DE DATOS**

**METADATOS**

**METODOLOGÍAS**

Metodologías

> IX EPF (octubre 2021 - septiembre 2022)

> VIII EPF (julio 2016 - junio 2017)

> VII EPF (noviembre 2011 - octubre 2012)

> VI EPF (noviembre 2006 - octubre 2007)

> V EPF (agosto 1996 - julio 1997)

> IV EPF (diciembre 1987 - noviembre 1988)

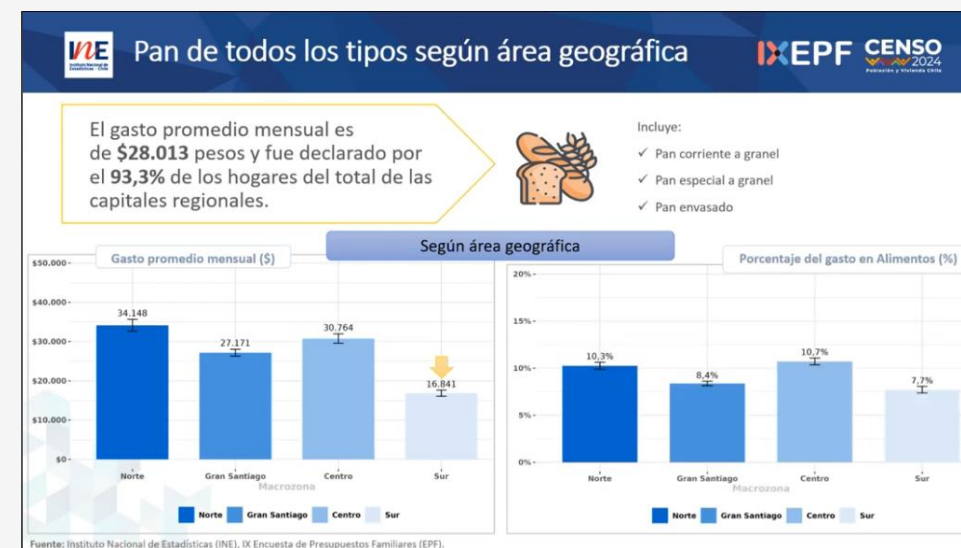
> III EPF (diciembre 1977 - noviembre 1978)

Metodologías >

**IX EPF (octubre 2021 - septiembre 2022)**

Metodología IX EPF  
PDF, 2,40 MB

Informe de calidad IX EPF  
PDF, 9,03 MB





# Gracias

[ine.gob.cl](http://ine.gob.cl)

