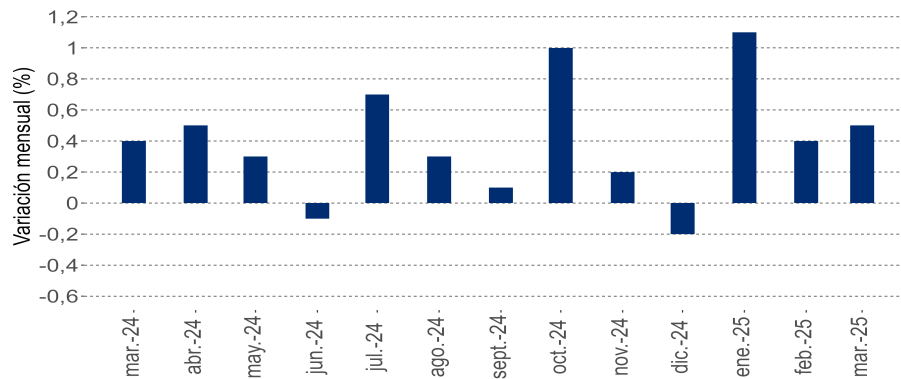


- IPC de marzo registró una variación mensual de **0,5%**.
- Destacaron las alzas en las divisiones de alimentos y bebidas no alcohólicas así como la de educación, y la disminución de transporte.

En marzo de 2025, el Índice de Precios al Consumidor (IPC) anotó una variación mensual de 0,5%, acumulando 2,0% en el año y de 4,9% a doce meses.

## Evolución IPC

Variación Mensual  
(marzo 2024 - marzo 2025)



En el tercer mes del año, nueve de las 13 divisiones que conforman la canasta del IPC aportaron incidencias positivas en la variación mensual del índice y cuatro presentaron incidencias negativas. Entre las divisiones con aumentos en sus precios, destacaron alimentos y bebidas no alcohólicas (1,2%) con 0,268 puntos porcentuales (pp.) y educación (4,9%) con 0,206pp. Las restantes divisiones que influyeron positivamente, contribuyeron en conjunto con 0,203pp. De las divisiones que consignaron bajas mensuales en sus precios, destacó transporte (-0,8%), con una incidencia de -0,105pp.

## Variaciones e incidencias por división base anual 2023=100, marzo 2025

División	Ponderación	Índice	Variación			Incidencia (pp.)	
			mensual <sup>1</sup>	acumulada <sup>2</sup>	12 meses <sup>3</sup>	mensual <sup>4</sup>	12 meses
Alimentos y bebidas no alcohólicas	22,15348	107,80	1,2	1,8	5,1	0,268	1,132
Bebidas alcohólicas y tabaco	3,68125	106,82	1,2	4,2	2,7	0,042	0,101
Vestuario y calzado	2,9004	99,69	1,3	3,9	2,1	0,034	0,058
Vivienda y servicios básicos	16,7633	116,71	0,3	3,5	11,0	0,061	1,895
Equipamiento y mantención del hogar	6,18583	102,55	-0,2	1,3	1,9	-0,015	0,118
Salud	8,21206	106,29	0,1	1,5	3,7	0,010	0,303
Transporte	13,45108	102,61	-0,8	0,7	1,6	-0,105	0,206
Información y comunicación	6,64634	102,13	-0,4	0,9	1,3	-0,027	0,085
Recreación, deportes y cultura	4,75354	104,49	0,3	1,2	2,4	0,015	0,112
Educación	4,19831	112,76	4,9	4,8	5,1	0,206	0,225
Restaurantes y alojamiento	6,22047	112,60	0,5	1,4	6,8	0,033	0,435
Seguros y servicios financieros	1,10487	102,25	0,8	-0,2	5,7	0,008	0,059
Bienes y servicios diversos	3,72905	105,47	-0,8	-0,1	3,8	-0,031	0,139

<sup>1</sup> Corresponde al cambio porcentual en el índice del mes en curso respecto del mes anterior.

<sup>2</sup> Corresponde a la variación (porcentual) del índice del mes en curso respecto a diciembre del año anterior.

<sup>3</sup> Corresponde a la variación (porcentual) del índice del mes en curso respecto de igual mes del año anterior.

<sup>4</sup> La suma de las incidencias es igual a la variación mensual del IPC y puede variar al sumar con mayor número de decimales.

**IPC**  
**Marzo 2025**  
Base anual 2023=100

Índice General

**107,70**

IPC var. 12 meses

**4,9%** ↑

IPC var. mensual

**0,5%** ↑

IPC Sin volátiles

Var. mensual

**0,4%** ↑

IPC menos alimentos y energía

Var. mensual

**0,4%** ↑

Energía

Var. mensual

**-0,3%** ↓

Alimentos

Var. mensual

**1,2%** ↑

# Divisiones

## División 1 de alimentos y bebidas no alcohólicas ↑

Alimentos y bebidas no alcohólicas anotó aumentos mensuales en once de sus 15 clases. La más importante fue hortalizas, legumbres y tubérculos (3,8%) que incidió 0,087pp., mientras que carnes (1,1%) contribuyó con 0,055pp. De los 81 productos que componen la división, 49 presentaron alzas en sus precios, destacando tomates (22,7%), con una incidencia de 0,069pp., y carne de vacuno (1,8%), con 0,041pp. Los restantes productos con incidencias positivas acumularon 0,233pp.

## División 10 de educación ↑

Educación consignó alzas mensuales en sus cuatro clases. La más importante fue enseñanza superior (5,5%) que aportó 0,106pp., seguida de enseñanza pre-escolar y enseñanza básica (3,9%), con 0,057pp. De los 10 productos que componen la división, nueve consignaron incrementos en sus precios, destacando enseñanza universitaria (6,7%), con una incidencia de 0,090pp., seguido de enseñanza media (4,2%), con 0,025pp. Los restantes productos con contribuciones positivas acumularon 0,092pp.

## División 7 de transporte ↓

Transporte registró descensos en cinco de sus once clases. Las más importantes fueron combustibles para vehículos personales (-1,8%), y transporte de pasajeros por carretera (-4,5%), ambas con una incidencia de -0,067pp. De los 25 productos que componen la división, nueve consignaron bajas en sus precios, destacando transporte en bus interurbano (-26,4%), con una incidencia de -0,092pp., y gasolina (-1,9%), con -0,062pp. Los restantes productos con contribuciones negativas acumularon -0,025pp.

# Productos

### Enseñanza universitaria

En marzo presentó un aumento mensual de 6,7%, aportando 0,090pp. a la variación del indicador general. Acumuló 6,7% al tercer mes del año.

### Tomates

Anotó un incremento mensual de 22,7%, con una incidencia de 0,069pp., y una variación acumulada de 26,5% en el año.

### Carne de vacuno

Registró un alza mensual de 1,8%, con 0,041pp., acumulando 6,6% durante el año.

### Vinos

Consignó un crecimiento de 4,4%, con 0,039pp., acumulando 14,4% en el año.

### Transporte en bus interurbano

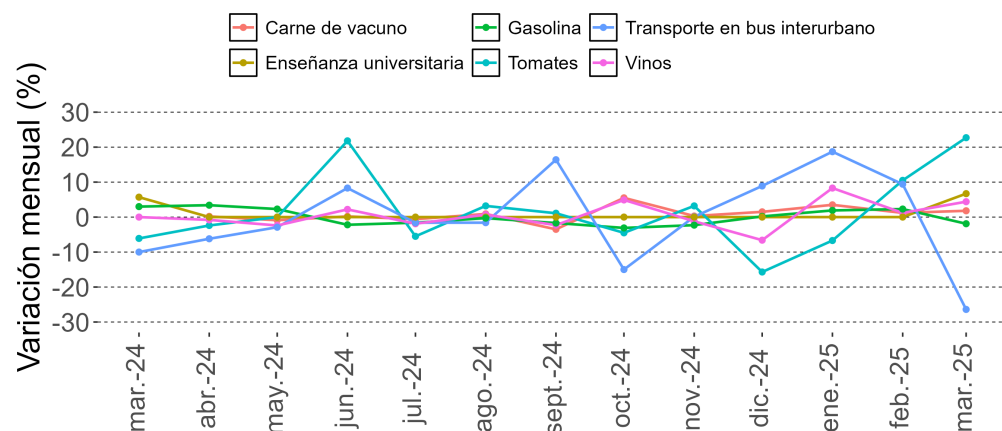
Reportó un descenso mensual de 26,4%, con una incidencia de -0,092pp., registrando una variación de -4,4% durante el año.

### Gasolina

Registró una disminución mensual de 1,9%, con -0,062pp., acumulando 2,3% durante el año.

## Evolución productos

Variación mensual (marzo 2024 - marzo 2025)



### El IPC es utilizado como:

- Medida oficial de la inflación en el país.
- Determinante de la evolución de la UF y UTM.
- Medida para ajustar o traer a valor presente contratos y/o montos monetarios.

Nuestra **calculadora** te permite ajustar montos y conocer la variación del IPC a través del tiempo en periodos que tú escojas ([www.ine.gob.cl](http://www.ine.gob.cl)).