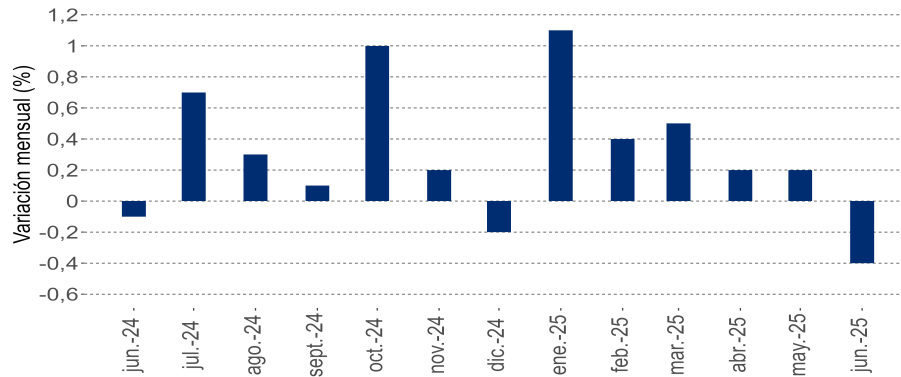


- IPC de junio registró una variación mensual de **-0,4%**.
- Destacaron las disminuciones en las divisiones de alimentos y bebidas no alcohólicas así como la de vestuario y calzado, y el aumento de la división de salud.

En junio de 2025, el Índice de Precios al Consumidor (IPC) anotó una variación mensual de -0,4%, acumulando 1,9% en el año y de 4,1% a doce meses.

Evolución IPC

Variación Mensual
(junio 2024 - junio 2025)



En el sexto mes del año, seis de las 13 divisiones que conforman la canasta del IPC aportaron incidencias negativas en la variación mensual del índice, seis presentaron incidencias positivas y una registró nula incidencia. Entre las divisiones con descensos en sus precios, destacaron alimentos y bebidas no alcohólicas (-0,9%) con -0,191 puntos porcentuales (pp.) y vestuario y calzado (-6,4%) con -0,169pp. Las restantes divisiones que influyeron negativamente contribuyeron en conjunto con -0,202pp. De las divisiones que consignaron alzas mensuales en sus precios, destacó salud (0,7%), con una incidencia de 0,053pp.

Variaciones e incidencias por división base anual 2023=100, junio 2025

División	Ponderación	Índice	Variación			Incidencia (pp.)	
			mensual ¹	acumulada ²	12 meses ³	mensual ⁴	12 meses
Alimentos y bebidas no alcohólicas	22,15348	107,14	-0,9	1,2	2,3	-0,191	0,524
Bebidas alcohólicas y tabaco	3,68125	107,51	0,1	4,8	4,0	0,003	0,148
Vestuario y calzado	2,9004	92,53	-6,4	-3,6	0,9	-0,169	0,024
Vivienda y servicios básicos	16,7633	117,29	0,3	4,0	10,5	0,051	1,810
Equipamiento y mantención del hogar	6,18583	101,99	-2,0	0,7	2,9	-0,121	0,170
Salud	8,21206	107,34	0,7	2,5	3,8	0,053	0,311
Transporte	13,45108	102,69	0,1	0,8	0,8	0,009	0,107
Información y comunicación	6,64634	101,91	-0,3	0,7	0,5	-0,021	0,034
Recreación, deportes y cultura	4,75354	104,71	-0,8	1,4	3,0	-0,038	0,138
Educación	4,19831	113,20	0,0	5,2	5,2	0,000	0,228
Restaurantes y alojamiento	6,22047	113,80	0,4	2,4	6,1	0,026	0,395
Seguros y servicios financieros	1,10487	101,22	0,7	-1,2	4,1	0,007	0,043
Bienes y servicios diversos	3,72905	107,34	-0,6	1,7	4,8	-0,022	0,177

¹Corresponde al cambio porcentual en el índice del mes en curso respecto del mes anterior.

²Corresponde a la variación (porcentual) del índice del mes en curso respecto a diciembre del año anterior.

³Corresponde a la variación (porcentual) del índice del mes en curso respecto de igual mes del año anterior.

⁴La suma de las incidencias es igual a la variación mensual del IPC y puede variar al sumar con mayor número de decimales.

IPC
Junio 2025
Base anual 2023=100

Índice General

107,68

IPC var. 12 meses

4,1%



IPC var. mensual

-0,4%



IPC Sin volátiles

Var. mensual

0,0%



IPC menos alimentos y energía

Var. mensual

-0,3%



Energía

Var. mensual

-0,1%



Alimentos

Var. mensual

-0,9%



Divisiones

División 1 de alimentos y bebidas no alcohólicas



Alimentos y bebidas no alcohólicas anotó disminuciones mensuales en diez de sus 15 clases. La más importante fue hortalizas, legumbres y tubérculos (-4,6%) que incidió -0,106pp., mientras que frutas y frutos secos (-3,5%) contribuyó con -0,056pp. De los 81 productos que componen la división, 54 presentaron bajas en sus precios, destacando tomates (-14,7%), con una incidencia de -0,058pp., y carne de vacuno (-2,2%), con -0,049pp. Los restantes productos con incidencias negativas acumularon -0,238pp.

División 3 de vestuario y calzado



Vestuario y calzado consignó descensos mensuales en tres de sus cuatro clases. La más importante fue vestuario (-5,8%) que aportó -0,090pp., seguida de calzado (-7,3%), con -0,073pp. De los 23 productos que componen la división, 21 consignaron bajas en sus precios, destacando zapatillas para hombre (-8,2%), con una incidencia de -0,023pp., seguido de zapatillas para mujer (-9,5%), con -0,021pp. Los restantes productos con contribuciones negativas acumularon -0,126pp.

División 6 de salud



Salud registró aumentos en cuatro de sus siete clases. Las más importantes fueron medicamentos (1,2%), y servicios dentales (1,9%), ambas con una incidencia de 0,029pp. De los 23 productos que componen la división, 16 consignaron alzas en sus precios, destacando servicios dentales (1,9%), con una incidencia de 0,029pp., y medicamentos para el sistema genito-urinario y hormonas (5,7%), con 0,016pp. Los restantes productos con contribuciones positivas acumularon 0,021pp.

Productos

Tomates

En junio presentó una disminución mensual de 14,7%, aportando -0,058pp. a la variación del indicador general. Acumuló 16,6% al sexto mes del año.

Carne de vacuno

Anotó un descenso mensual de 2,2%, con una incidencia de -0,049pp., y una variación acumulada de 2,8% en el año.

Limones

Registró una baja mensual de 27,3%, con -0,044pp., acumulando -5,6% durante el año.

Computadores

Consignó una disminución mensual de 4,3%, con -0,026pp., acumulando 0,2% en el año.

Pan

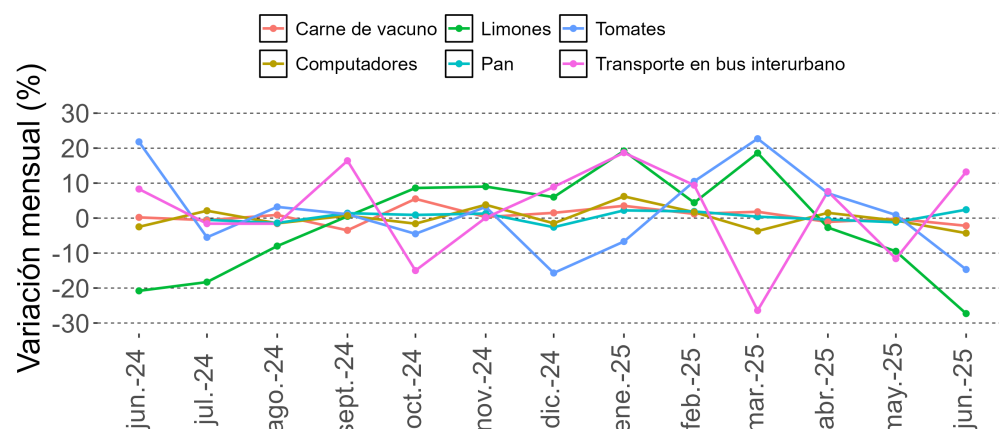
Reportó un aumento mensual de 2,4%, con una incidencia de 0,051pp., registrando una variación de 5,4% durante el año.

Transporte en bus interurbano

Registró un alza mensual de 13,2%, con 0,032pp., acumulando 2,9% durante el año.

Evolución productos

Variación mensual (junio 2024 - junio 2025)



El IPC es utilizado como:

- Medida oficial de la inflación en el país.
- Determinante de la evolución de la UF y UTM.
- Medida para ajustar o traer a valor presente contratos y/o montos monetarios.

Nuestra **calculadora** te permite ajustar montos y conocer la variación del IPC a través del tiempo en periodos que tú escojas (www.ine.gob.cl).