

GOBIERNO DE CHILE
MINISTERIO DE AGRICULTURA
ODEPA

Informe de la Industria Láctea Menor

Primer semestre

2010

INFORME DE LA INDUSTRIA LACTEA MENOR PRIMER SEMESTRE 2010

Período de la información: enero/junio 2010
Publicación anual y semestral
Fecha de publicación: diciembre de 2010

Instituto Nacional de Estadísticas

Subdirección de Operaciones
Departamento de Estadísticas Agropecuarias
Departamento Imagen Corporativa

Profesional Responsable:

Eugenio Neumann Carmine (eugenio.neumann@ine.cl)
Marcel Araya Tapia (marcel.araya@ine.cl)

Paseo Bulnes 418
Fono: 56 – 2 / 3667777 – Fax: 6712169
Casilla de Correo: 498 – Correo 3
Sitio Web: www.ine.cl
E-Mail: ine@ine.cl
Santiago de Chile

ÍNDICE

PRESENTACIÓN

INTRODUCCIÓN

ASPECTOS GENERALES

GLOSARIO

INFORME INDUSTRIA LÁCTEA MENOR

- | | |
|-----------|--|
| Cuadro 1 | Volumen de leche procesada en plantas, según región, primer semestre 2009 y 2010. |
| Cuadro 2 | Volumen de leche procesada en plantas por origen, según región, primer semestre 2009 y 2010. |
| Cuadro 3 | Número promedio de proveedores de leche, según región, primer semestre 2009 y 2010. |
| Cuadro 4 | Número promedio de proveedores de leche, según mes, primer semestre 2009 y 2010. |
| Cuadro 5 | Elaboración de productos lácteos por semestre, según producto, primer semestre 2009 y 2010. |
| Cuadro 6 | Elaboración de productos lácteos por región, según producto, primer semestre 2009 y 2010. |
| Cuadro 7 | Elaboración de queso por región, según mes, primer semestre 2010. |
| Cuadro 8 | Elaboración de queso fresco y quesillo por región, según mes, primer semestre 2010. |
| Cuadro 9 | Elaboración de leche fluida por región, según mes, primer semestre 2010. |
| Cuadro 10 | Elaboración de mantequilla por región, según mes, primer semestre 2010. |
| Cuadro 11 | Elaboración de crema fresca por región, según mes, primer semestre 2010. |
| Cuadro 12 | Elaboración de manjar por región, según mes, primer semestre 2010. |
| Cuadro 13 | Elaboración de yogur por región, según mes, primer semestre 2010. |
| Cuadro 14 | Elaboración de otros productos lácteos por región, según mes, primer semestre 2010 |
| Cuadro 15 | Utilización del suero por destino, según región, Primer semestre 2010. |
| Cuadro 16 | Precio mínimo y máximo real mensual de leche pagado a productor, primer semestre 2010. |
| Cuadro 17 | Precio real promedio semestral ponderado pagado a productor, según región, primer semestre 2009 y 2010 |

- Cuadro 18 Precio real promedio mensual ponderado pagado a productor, primer semestre 2009 y 2010
- Cuadro 19 Valorización real de la leche adquirida por las plantas, según región, primer semestre 2009 y 2010
- Cuadro 20 Mano de obra utilizada por tipo de faena, según región, promedio semestral, primer semestre 2009 y 2010
- Cuadro 21 Mano de obra utilizada por tipo de faena, según mes, primer semestre 2010
- Cuadro 22 Mano de obra utilizada por sexo y tipo de faena, según región, al 30 de junio 2010

VISIÓN COMPARATIVA ENTRE LA INDUSTRIA LÁCTEA MENOR Y MAYOR

- Cuadro 23 Recepción de leche por tipo de industria, según región, primer semestre 2009 y 2010.
- Cuadro 24 Elaboración de productos lácteos por tipo de industria, primer semestre 2009 y 2010.
- Cuadro 25 Elaboración de quesos por tipo de industria, según región, primer semestre 2009 y 2010
- Cuadro 26 Elaboración de queso por tipo de industria, según mes, primer semestre 2010
- Cuadro 27 Elaboración de queso fresco y quesillo por tipo de industria, según región, primer semestre 2009 y 2010
- Cuadro 28 Elaboración de queso fresco y quesillo por tipo de industria, según mes, primer semestre 2010
- Cuadro 29 Precio real promedio semestral ponderado de leche pagado a productor, por tipo de industria, según región, primer semestre 2010
- Cuadro 30 Precio real promedio mensual ponderado de leche pagado a productor, por tipo de industria, primer semestre 2010

Anexos

Ficha Técnica

Cuestionario

PRESENTACIÓN

Desde el año 2005, el Instituto Nacional de Estadísticas (INE) y la Oficina de Estudios y Políticas Agrarias (ODEPA) realizan un estudio orientado a conocer los aspectos productivos de un sector específico de la industria láctea nacional, correspondiente a las empresas elaboradoras de productos lácteos no incluidas en las estadísticas del Ministerio de Agricultura y que generalmente corresponden a una industria de escala de producción menor.

Sus objetivos principales son determinar el volumen de leche elaborada, origen propio o ajeno, tipo y volúmenes de productos lácteos elaborados, cantidad de mano de obra empleada por sexo y tipo de labor, precios pagados por la materia prima y finalmente, establecer un directorio con las empresas que conforman este sector.

Durante el desarrollo del estudio de la Industria Láctea Menor 2010 se entrevistaron a 94 empresas distribuidas en todo el país, cuyos volúmenes de leche procesada alcanzaron, el primer semestre, 158,9 millones de litros, es decir, 24,4% superior al registrado en igual periodo del año 2009 (127,8 millones).

Los resultados obtenidos en esta investigación fueron posibles gracias a una labor conjunta de ambas instituciones y a la favorable disposición de las empresas involucradas en este estudio, todo lo cual contribuirá a apoyar la gestión de los usuarios, tanto del sector público como privado.

Francisco Labbé Opazo
Director Nacional
Instituto Nacional de Estadísticas

Gustavo Rojas Le-Bert
Director Nacional
Oficina de Estudios y Políticas Agrarias

INTRODUCCIÓN

El inicio del presente estudio complementario que investiga esencialmente aquellas empresas de tamaño menor, ha permitido conocer que el primer semestre de 2010 hubo un procesamiento adicional de 158,9 millones de litros en 94 plantas distribuidas a lo largo del país, esto es, un 24,4 % más que en igual período del año anterior.

La Región de Los Lagos y la Región de Aisén, (que se informa de manera agregada por razones de secreto estadístico), reúnen en conjunto el mayor número de plantas (23), seguidas de la Región del Biobío (20), Metropolitana de Santiago (15) y Región de la Araucanía (12).

Las regiones de Los Lagos y Aisén, concentran el mayor volumen procesado, con aproximadamente 59,8 millones de litros de leche, que corresponden a 37,6% del total procesado por este segmento industrial. Le siguen las regiones de Los Ríos y del Biobío con una participación de 21,2% y 13,6%, respectivamente.

En cuanto al origen de la materia prima, en el primer semestre de 2010 un total de 132,9 millones de litros – casi 84% - correspondió a leche adquirida por las plantas. El resto – 26 millones – es de producción propia. La leche adquirida representa la oferta de un máximo de 763 proveedores, mayoritariamente pequeños productores, de los cuales 371 pertenecen a las regiones de los Lagos y Aisén y 104 a la Región del Biobío. Las regiones Metropolitana y de Los Ríos albergan 63 y 69 productores, respectivamente.

Existe estacionalidad tanto en el número de proveedores como en los volúmenes entregados. Es así como la cantidad de proveedores osciló en el primer semestre de 2010 entre un mínimo de 660 en junio y un máximo de 763 en febrero.

Respecto a la elaboración de productos durante el primer semestre de 2010, destaca nítidamente la fabricación de queso con un volumen semestral de 13,6 millones de kilogramos. Cabe recordar que la industria denominada Mayor elaboró en ese mismo período 30,7 millones de kilogramos. Le siguen en importancia, la fabricación de queso fresco y quesillos con 5,0 millones de kilogramos; significativo volumen, ya que la industria Mayor elaboró en igual semestre 4,0 millones de kilogramos.

Otros productos elaborados por la Industria Láctea Menor son: leche fluida, mantequilla, crema fresca, manjar, yogur y helados.

El presente estudio proporciona también antecedentes sobre los precios reales pagados por la leche a productores, con un desglose regional y mensual.

Finalmente, los antecedentes sobre mano de obra empleada, nos indican que para el primer semestre de 2010, un promedio de 1.431 trabajadores se desempeñaron en labores directamente industriales. A ellos se suman 451 personas que trabajaron en otras etapas, como administración, ventas, distribución, etc. Esto significa que, en promedio, existe un total de 1.882 trabajadores ocupados por la industria láctea menor, cifra superior en 13,9% a la registrada en igual semestre del año 2009.

Al 30 de junio de 2010, del total de personas empleadas por este sector de la economía, 1.397 son hombres y 485 mujeres, lo que corresponde a 74,2% y 25,8%, respectivamente.

ASPECTOS GENERALES

El Estudio de la Industria Láctea Menor se realizó en base a un censo de las industrias detectadas en todas las regiones del país, haciendo uso del directorio 2010, actualizado a través de investigaciones en terreno por funcionarios del Instituto y consultas a municipalidades, autoridades sanitarias regionales y otras fuentes del sector privado.

En estas empresas se aplicó un cuestionario con 57 preguntas distribuidas en cuatro capítulos: identificación del establecimiento, abastecimiento de materia prima, producción industrial, destino del suero y mano de obra utilizada por sexo y tipo de labor.

La información solicitada es de carácter mensual y la encuesta se levanta trimestralmente. La investigación se realiza por medio de correo electrónico, fax y correo tradicional, complementándose con trabajo en terreno de profesionales del Departamento de Estadísticas Agropecuarias y las direcciones regionales del INE.

El ingreso de la información se realizó en programa Access, al igual que el procesamiento de los datos. Posteriormente, las tabulaciones con los resultados se traspasaron a una planilla Excel.

A todas las encuestas se les aplicó una validación manual y un análisis de consistencia, antes de su ingreso al sistema. Una vez procesada la información, se realizó un segundo análisis de consistencia y verificación de los resultados. Finalmente, se aplicó un plan de tabulaciones que consideró 37 cuadros, en los cuales se entrega la información del estudio y además, comparaciones con el sector de la Industria Láctea Mayor.

Los valores de precio se llevaron a precio real deflactando los precios nominales por el Índice de Precios al Consumidor (IPC) del mes de mayo, en la publicación anual y el mes de agosto en la publicación semestral.

El precio real promedio anual ponderado corresponde al precio promedio real mensual ponderado por la participación relativa mensual de la materia prima (leche fresca) adquirida durante el año

Para proteger el secreto estadístico fue necesario agrupar las regiones de Arica y Parinacota, Coquimbo y Valparaíso y también las regiones de Los Lagos y Aisén.

GLOSARIO

| | |
|---------------------------------------|--|
| Crema fresca: | Producto lácteo relativamente rico en grasa que al separarse de la leche adopta la forma de emulsión del tipo leche descremada con grasa. |
| Helado: | Producto obtenido de una emulsión de grasa y proteínas con la adición de otros ingredientes o de una mezcla de agua, azúcares y otros ingredientes, tratados por congelación y mantenidos en ese estado. |
| Láctea mayor: | Corresponde a las plantas lecheras (23) cuyos antecedentes productivos son recopilados mensualmente por la Oficina de Estudios y Políticas Agrarias (ODEPA). Se le denomina mayor porque entre ellas se encuentran las empresas que procesan un volumen de leche muy superior a la Industria Láctea Menor. |
| Láctea menor: | Corresponde a las empresas (97) cuyos antecedentes son recopilados trimestralmente por el Instituto Nacional de Estadísticas y que, en general, cuentan con niveles de producción de menor relevancia. |
| Leche fluida: | Leche que se vende en estado líquido y pasteurizada. |
| Manjar: | Conocido también como dulce de leche es el producto obtenido a partir de leche adicionada de azúcar que por efecto del calor adquiere su color característico. |
| Mantequilla: | Producto lácteo derivado de la crema pasteurizada de leche. |
| Otras etapas: | Incluye todos los procesos necesarios para la venta y distribución de los productos, así como la gestión del establecimiento. |
| Precio real: | Precio nominal deflactado por índice de precios al consumidor (IPC) |
| Precio real promedio anual ponderado: | Corresponde al precio promedio real mensual ponderado por la participación relativa mensual de la materia prima adquirida durante el año. |
| Proceso industrial: | Incluye todos los procesos necesarios para la elaboración de un producto final. |
| Queso: | Producto madurado o sin madurar, sólido o semi sólido, obtenido al coagular – por la acción de cuajo u otros agentes apropiados - leche, leche descremada, leche parcialmente descremada, crema, crema de suero, suero de queso o suero de mantequilla debidamente pasteurizado una combinación de estas materias, separando parcialmente el suero que se produce como consecuencia del proceso de coagulación. Incluye todos los tipos de quesos madurados. |

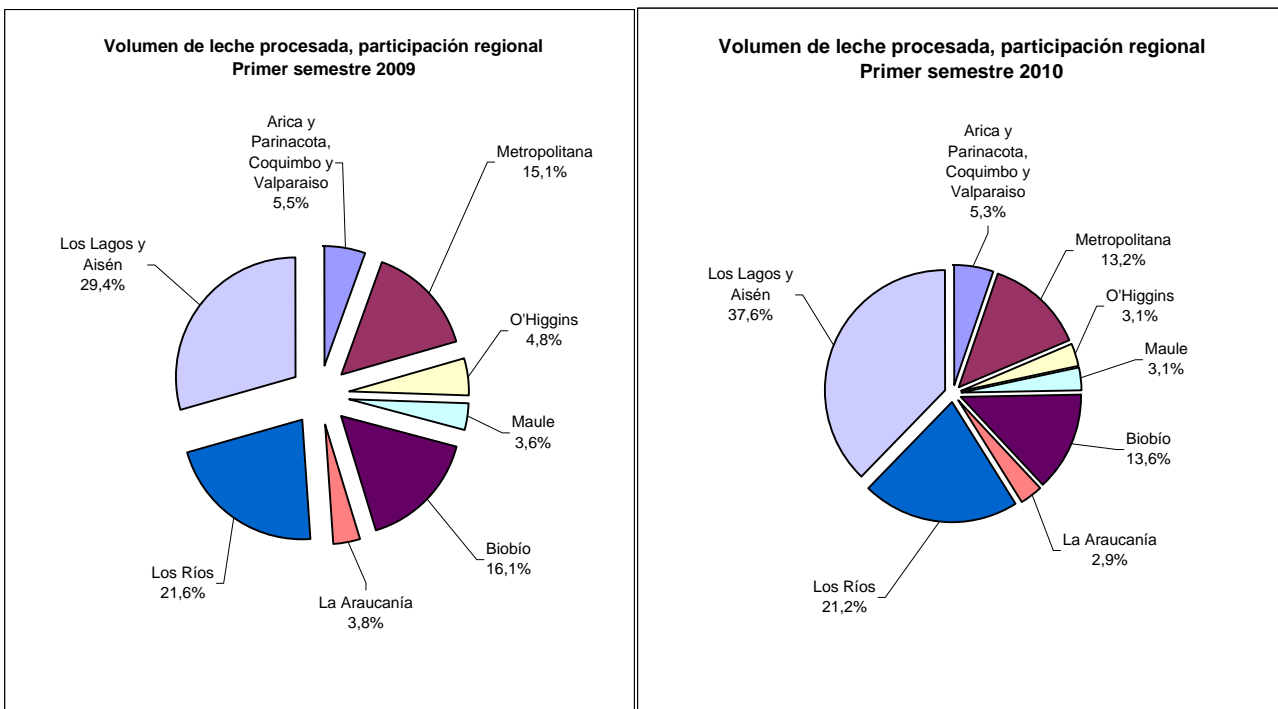
- Queso madurado: Producto que requiere un período de maduración a temperatura y en condiciones tales que produzcan los cambios bioquímicos y físicos necesarios para obtener las características organolépticas que tipifican los quesos.
- Queso fresco: Quesos y quesillos de elaboración reciente que no han sufrido ninguna transformación ni fermentación, salvo la láctica y son preparados con leche pasteurizada entera, parcialmente descremada o descremada. Incluye todos los tipos de quesos sin procesos de maduración.
- Yogur: Producto lácteo coagulado obtenido por fermentación láctica mediante la acción de *Lactobacillus bulgaricus* y *Streptococcus thermophilus*, a partir de leche pasteurizada entera, parcialmente descremada o descremada, leche en polvo entera, parcialmente descremada o descremada o mezcla de estos productos.
- No se registró movimiento.

Cuadro 1

VOLUMEN DE LECHE PROCESADA EN PLANTAS, SEGÚN REGIÓN. PRIMER SEMESTRE 2009 y 2010

| Región | Número de plantas | | Volumen de leche procesada (litros) | | | |
|---|-------------------|------|---------------------------------------|---------------|-----------------|---------------|
| | 2009 | 2010 | Primer semestre | Participación | Primer semestre | Participación |
| | | | 2009 | (%) | 2010 | (%) |
| Total | 97 | 94 | 127.790.244 | 100 | 158.945.075 | 100 |
| Arica y Parinacota, Coquimbo y Valparaíso | 6 | 5 | 7.079.966 | 5,5 | 8.431.552 | 5,3 |
| Metropolitana | 15 | 15 | 19.304.360 | 15,1 | 21.007.491 | 13,2 |
| O'Higgins | 6 | 6 | 6.172.517 | 4,8 | 4.902.115 | 3,1 |
| Maule | 10 | 9 | 4.592.424 | 3,6 | 4.782.051 | 3,0 |
| Biobío | 20 | 20 | 20.592.283 | 15,9 | 21.567.579 | 13,6 |
| La Araucanía | 13 | 12 | 4.805.795 | 3,8 | 4.675.129 | 2,9 |
| Los Ríos | 6 | 4 | 27.646.703 | 21,6 | 33.741.737 | 21,2 |
| Los Lagos y Aisén | 21 | 23 | 37.596.196 | 29,4 | 59.837.421 | 37,6 |

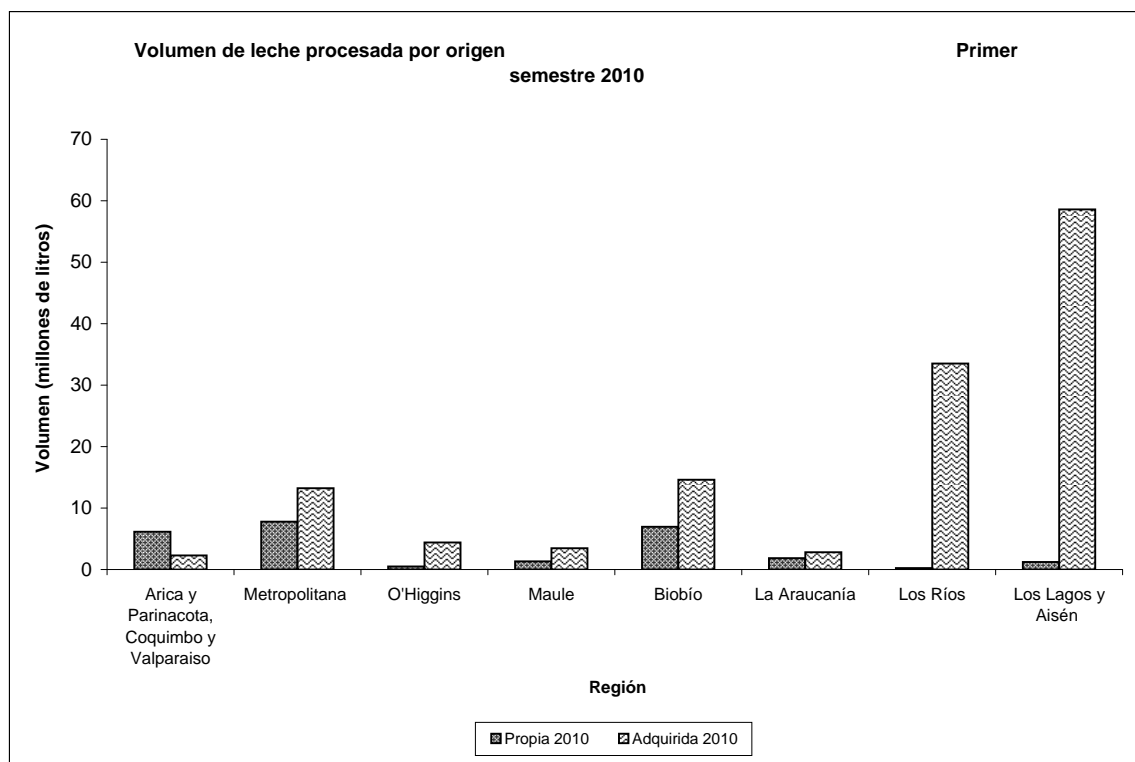
Fuente: INE



Cuadro 2

VOLUMEN DE LECHE PROCESADA EN PLANTAS POR ORIGEN, SEGÚN REGIÓN. PRIMER SEMESTRE 2009 Y 2010

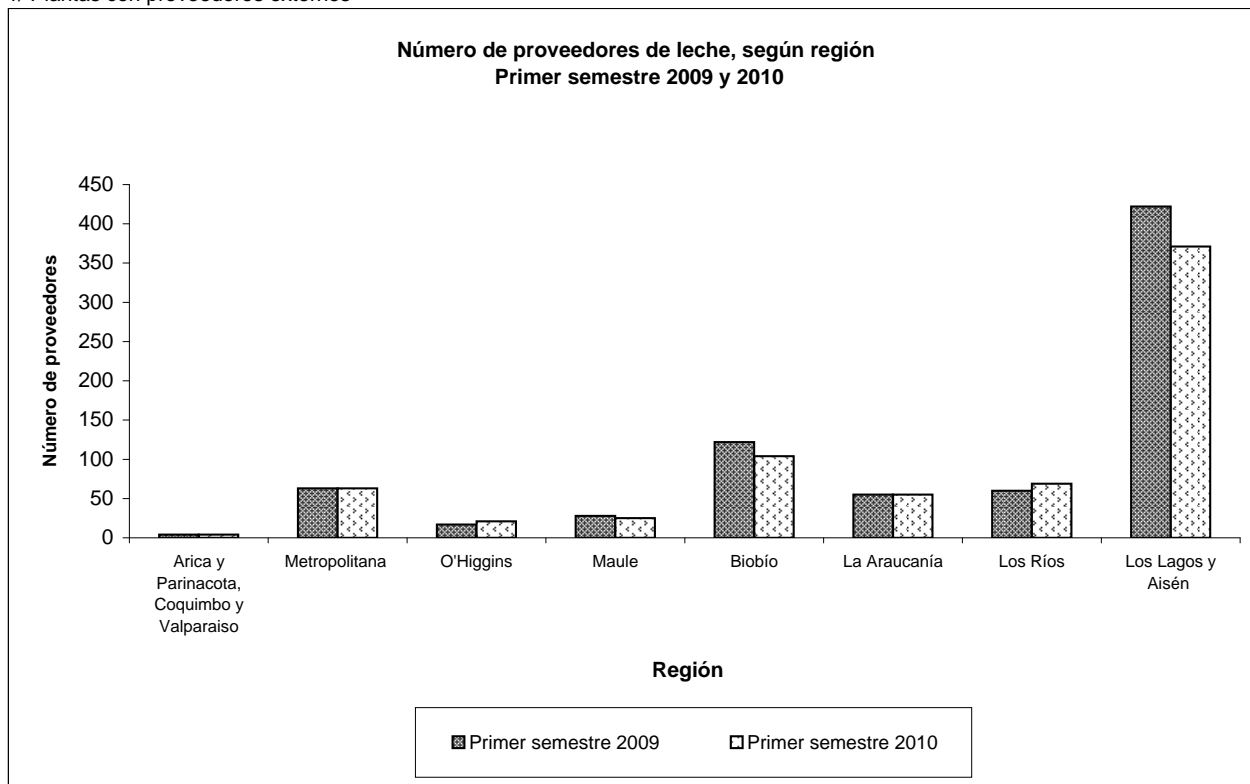
| Región | Volumen de leche procesada por origen (litros) | | | |
|--|--|-------------|----------------------|-------------|
| | Primer semestre 2009 | | Primer semestre 2010 | |
| | Propia | Adquirida | Propia | Adquirida |
| Total | 25.480.408 | 102.309.836 | 26.029.851 | 132.915.224 |
| Arica y Parinacota, Coquimbo y Valparaíso | 4.947.614 | 2.132.352 | 6.148.083 | 2.283.469 |
| Metropolitana | 7.363.771 | 11.940.589 | 7.787.335 | 13.220.156 |
| O'Higgins | 1.951.240 | 4.221.277 | 502.036 | 4.400.079 |
| Maule | 1.948.678 | 2.643.746 | 1.318.112 | 3.463.939 |
| Biobío | 6.265.063 | 14.327.220 | 6.950.398 | 14.617.181 |
| La Araucanía | 1.884.062 | 2.921.733 | 1.859.246 | 2.815.883 |
| Los Ríos | 34.300 | 27.612.403 | 228.253 | 33.513.484 |
| Los Lagos y Aisén | 1.085.680 | 36.510.516 | 1.236.388 | 58.601.033 |



Cuadro 3 NÚMERO PROMEDIO DE PROVEEDORES DE LECHE, SEGÚN REGIÓN. PRIMER SEMESTRE 2009 Y 2010

| Región | Número de plantas 1/ | | Promedio mensual de proveedores de leche (número) | |
|--|----------------------|------|---|----------------------|
| | 2009 | 2010 | Primer semestre 2009 | Primer semestre 2010 |
| Total | 64 | 67 | 771 | 712 |
| Arica y Parinacota, Coquimbo y Valparaíso | 3 | 3 | 4 | 4 |
| Metropolitana | 12 | 11 | 63 | 63 |
| O'Higgins | 3 | 3 | 17 | 21 |
| Maule | 6 | 6 | 28 | 25 |
| Biobío | 15 | 15 | 122 | 104 |
| La Araucanía | 8 | 9 | 55 | 55 |
| Los Ríos | 4 | 4 | 60 | 69 |
| Los Lagos y Aisén | 13 | 16 | 422 | 371 |

1/ Plantas con proveedores externos

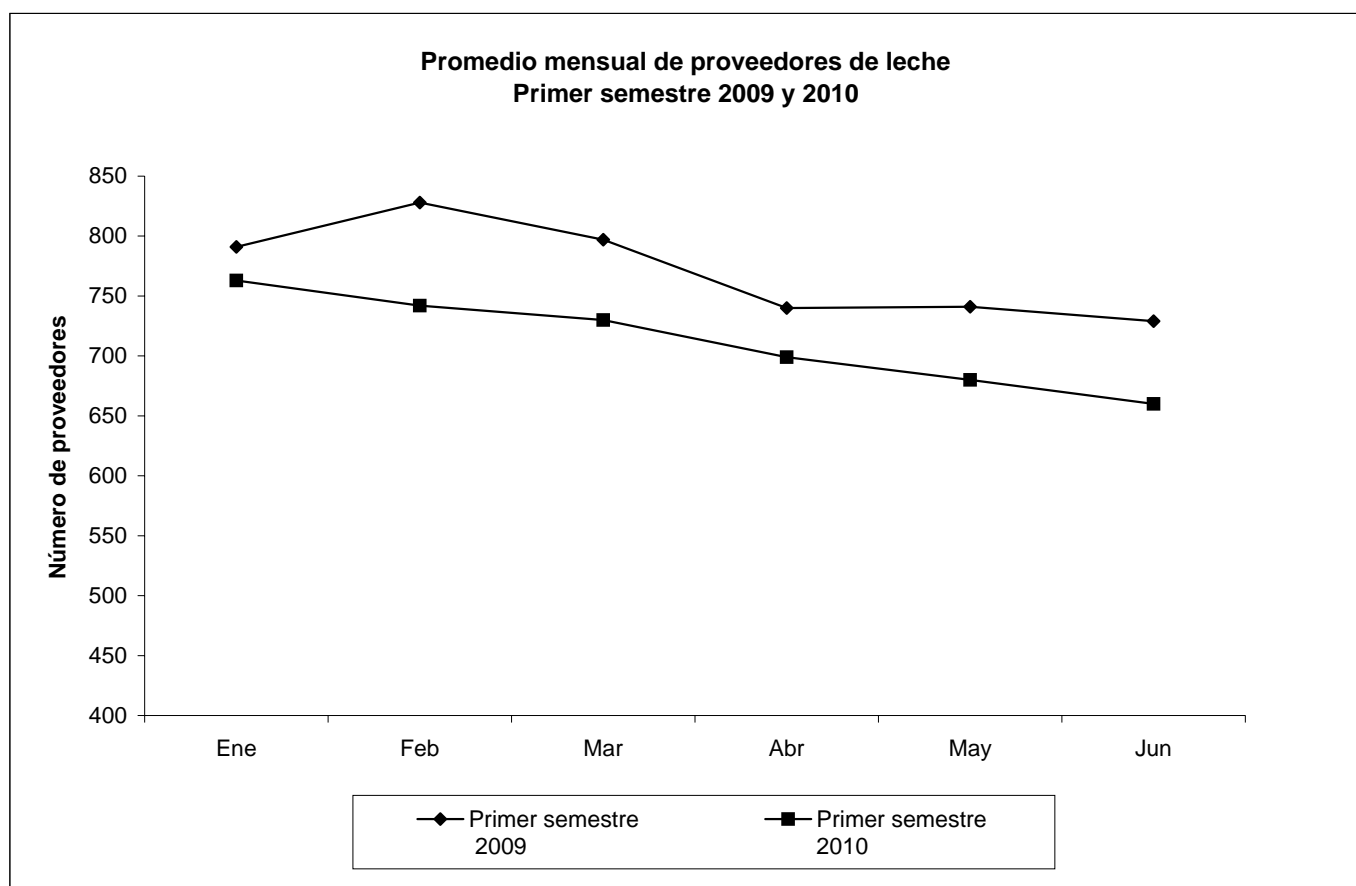


Cuadro 4

NÚMERO PROMEDIO DE PROVEEDORES DE LECHE. PRIMER SEMESTRE 2009 Y 2010

| Semestre y mes | Número de plantas 1 / | | Promedio mensual de proveedores de leche (número) | |
|----------------|-----------------------|------|---|----------------------|
| | 2009 | 2010 | Primer semestre 2009 | Primer semestre 2010 |
| Enero | 64 | 67 | 791 | 763 |
| Febrero | 63 | 67 | 828 | 742 |
| Marzo | 62 | 66 | 797 | 730 |
| Abril | 61 | 67 | 740 | 699 |
| Mayo | 62 | 66 | 741 | 680 |
| Junio | 61 | 65 | 729 | 660 |

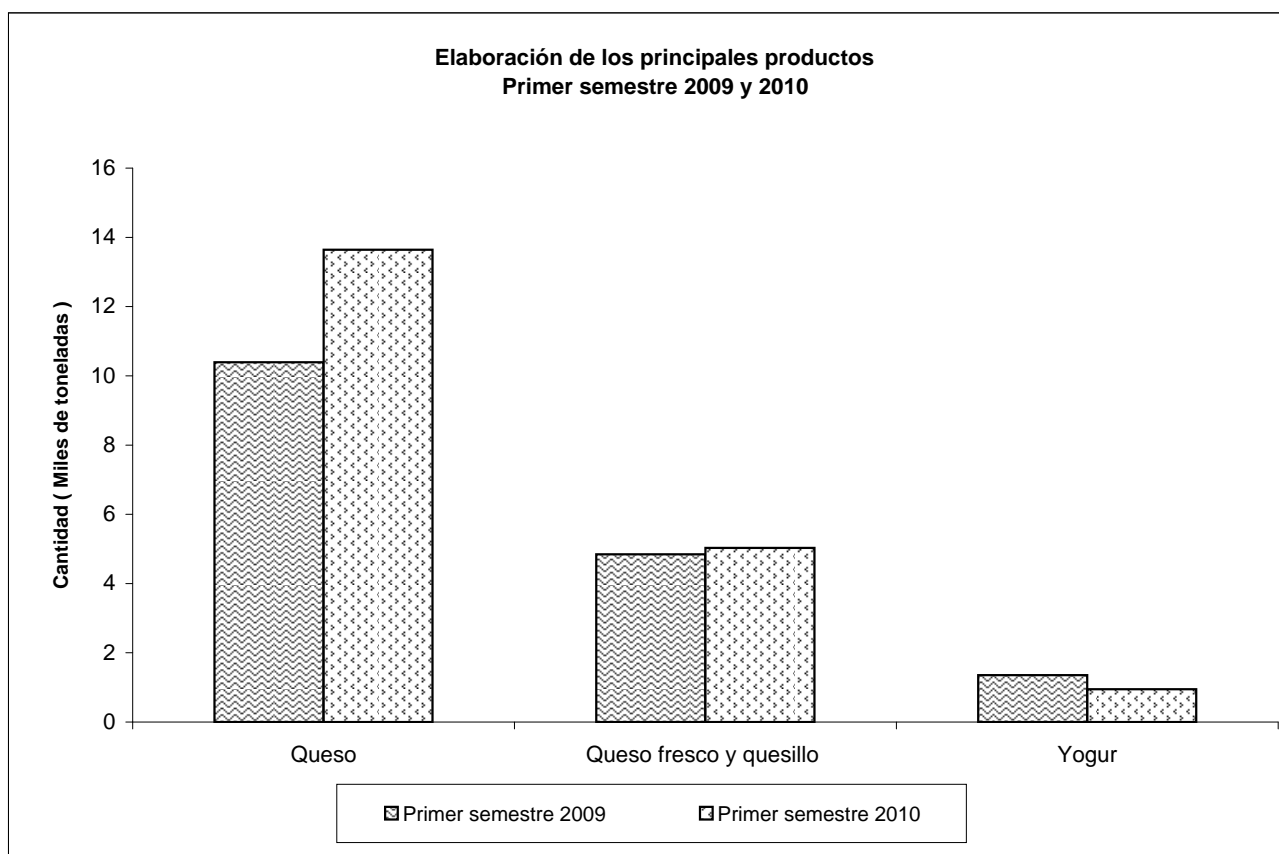
1 / Plantas con proveedores externos

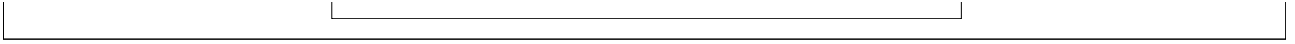


Cuadro 5

ELABORACIÓN DE PRODUCTOS LÁCTEOS POR SEMESTRE, SEGÚN PRODUCTO.
PRIMER SEMESTRE 2009 Y 2010

| Producto | Unidad | Elaboración por semestre | | Variación semestral (%) |
|-------------------------|--------|--------------------------|------------|---------------------------------|
| | | 2009 | 2010 | |
| Queso | Kgs. | 10.451.387 | 13.640.315 | 30,5 |
| Queso fresco y quesillo | Kgs. | 4.845.171 | 5.031.765 | 3,9 |
| Leche fluida | Lts. | 149.211 | 282.597 | 89,4 |
| Mantequilla | Kgs. | 215.154 | 273.879 | 27,3 |
| Crema fresca | Kgs. | 141.768 | 62.627 | -55,8 |
| Manjar | Kgs. | 136.087 | 141.977 | 4,3 |
| Yogur | Kgs. | 1.353.427 | 945.446 | -30,1 |
| Otros | Kgs. | 1.436.943 | 1.158.248 | -19,4 |

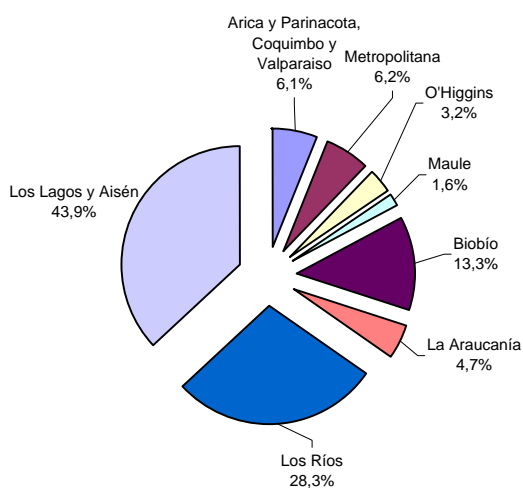
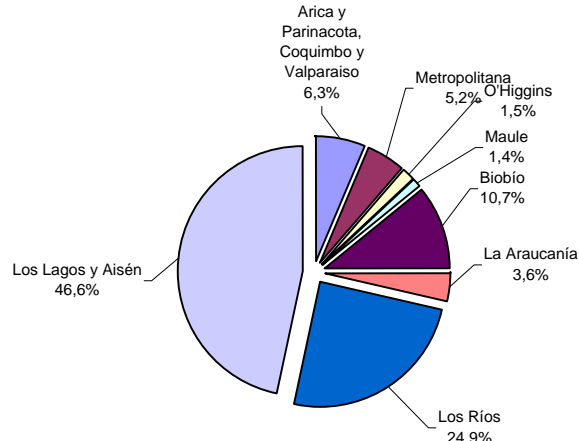




Cuadro 6

ELABORACIÓN DE PRODUCTOS LÁCTEOS POR REGIÓN, SEGÚN PRODUCTO. PRIMER SEMESTRE 2009 Y 2010

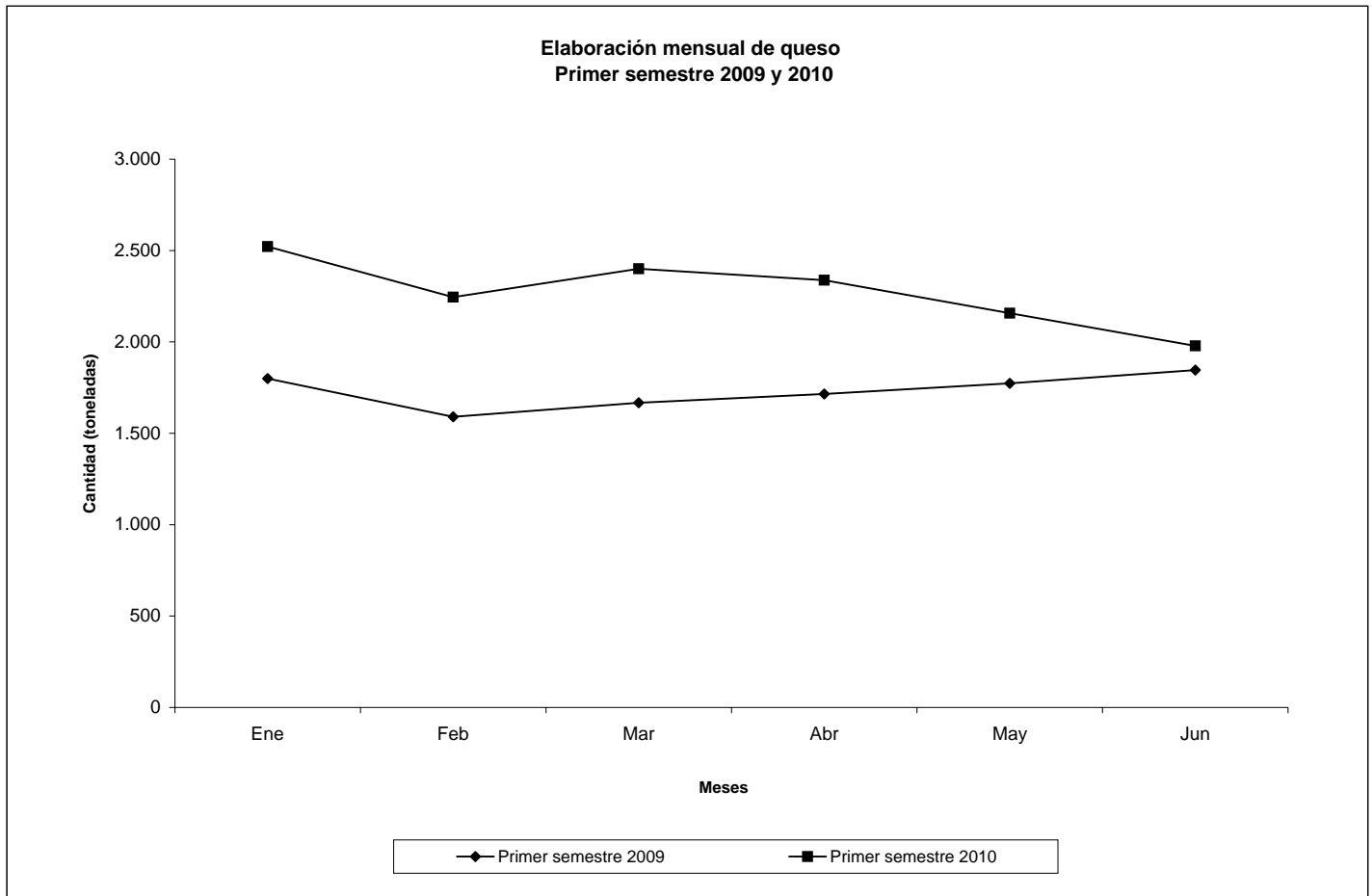
| Producto | Año | Elaboración por región | | | | | | | | |
|----------------------------------|------|------------------------|---|---------------|-----------|-----------|-----------|--------------|-----------|----------------------|
| | | Total | Arica y Parinacota, Coquimbo y Valparaíso | Metropolitana | O'Higgins | Maule | Biobío | La Araucanía | Los Ríos | Los Lagos y Aisén |
| Queso (Kgs) | 2009 | 10.392.045 | 635.168 | 647.424 | 332.205 | 162.239 | 1.340.541 | 489.784 | 2.944.336 | 3.840.348 |
| | 2010 | 13.640.315 | 858.741 | 708.352 | 199.927 | 172.754 | 1.457.326 | 490.021 | 3.397.601 | 6.355.593 |
| Queso fresco y quesillo (Kgs) | 2009 | 4.845.171 | 23.369 | 2.492.787 | 553.616 | 460.098 | 1.301.754 | 6.221 | - | 7.326 |
| | 2010 | 5.031.765 | 47.948 | 2.681.399 | 525.860 | 401.409 | 1.365.129 | - | - | 10.020 |
| Leche fluida (Lts) | 2009 | 149.211 | - | - | - | 2.011 | 147.200 | - | - | - |
| | 2010 | 282.597 | - | - | - | 8.555 | 274.042 | - | - | - |
| Mantequilla (Kgs) | 2009 | 215.154 | 1.044 | 2.825 | 2.975 | 2.074 | 21.881 | - | 81.045 | 103.310 |
| | 2010 | 273.879 | 1.354 | 545 | 1.138 | 12.370 | 15.666 | 174 | 100.303 | 142.329 |
| Crema fresca (Kgs) | 2009 | 141.768 | - | - | 4.590 | 40.600 | 16.293 | - | 80285 | - |
| | 2010 | 62.627 | - | - | - | 45.100 | 17.527 | - | - | - |
| Manjar (Kgs) | 2009 | 136.087 | - | 17.520 | 8.257 | 91.100 | 19.210 | - | - | - |
| | 2010 | 141.977 | - | 17.359 | 6.535 | 96.200 | 21.883 | - | - | - |
| Yogur (Kgs) | 2009 | 1.353.427 | - | 8.250 | 233.278 | - | 1.111.899 | - | - | - |
| | 2010 | 945.446 | - | 11.270 | 117.462 | - | 816.714 | - | - | - |
| Otros (Kgs) | 2009 | 1.436.943 | 97.310 | - | 2.808 | 1.316.000 | - | - | - | 20.825 |
| | 2009 | 1.158.248 | - | - | - | 1.146.167 | - | - | 1.136 | 10.945 |

Elaboración de queso por región
Primer semestre 2009Elaboración de queso por región.
Primer semestre 2010

Cuadro 7

ELABORACIÓN DE QUESO POR REGIÓN, SEGÚN MES, PRIMER SEMESTRE 2010

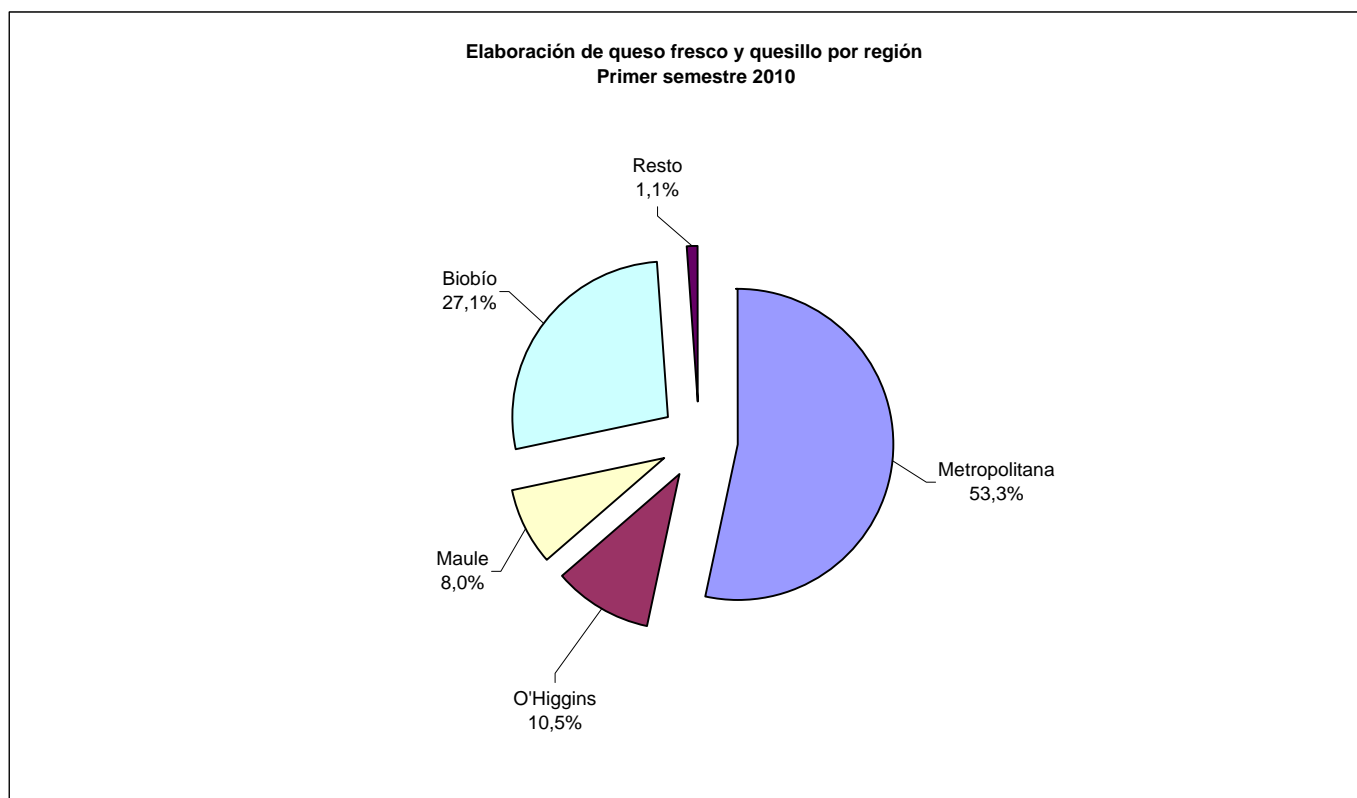
| Mes | Elaboración regional de queso (kilogramos) | | | | | | | | |
|----------------------|--|---|---------------|-----------|---------|-----------|--------------|-----------|----------------------|
| | Total | Arica y Parinacota, Coquimbo y Valparaíso | Metropolitana | O'Higgins | Maule | Biobío | La Araucanía | Los Ríos | Los Lagos y Aisén |
| Primer semestre 2010 | 13.640.315 | 858.741 | 708.352 | 199.927 | 172.754 | 1.457.326 | 490.021 | 3.397.601 | 6.355.593 |
| Enero | 2.521.989 | 144.782 | 125.366 | 27.436 | 30.290 | 236.184 | 88.723 | 633.918 | 1.235.290 |
| Febrero | 2.245.326 | 129.232 | 120.705 | 26.396 | 28.398 | 224.783 | 79.269 | 560.182 | 1.076.361 |
| Marzo | 2.400.224 | 141.965 | 112.566 | 26.796 | 32.797 | 232.121 | 83.513 | 644.161 | 1.126.305 |
| Abril | 2.337.368 | 146.601 | 112.264 | 40.005 | 27.839 | 256.162 | 82.080 | 587.212 | 1.085.205 |
| Mayo | 2.156.976 | 149.954 | 119.757 | 39.129 | 27.410 | 256.346 | 79.167 | 513.319 | 971.894 |
| Junio | 1.978.432 | 146.207 | 117.694 | 40.165 | 26.020 | 251.730 | 77.269 | 458.809 | 860.538 |



Cuadro 8

ELABORACIÓN DE QUESO FRESCO Y QUESILLO POR REGIÓN, SEGÚN MES. PRIMER SEMESTRE 2010

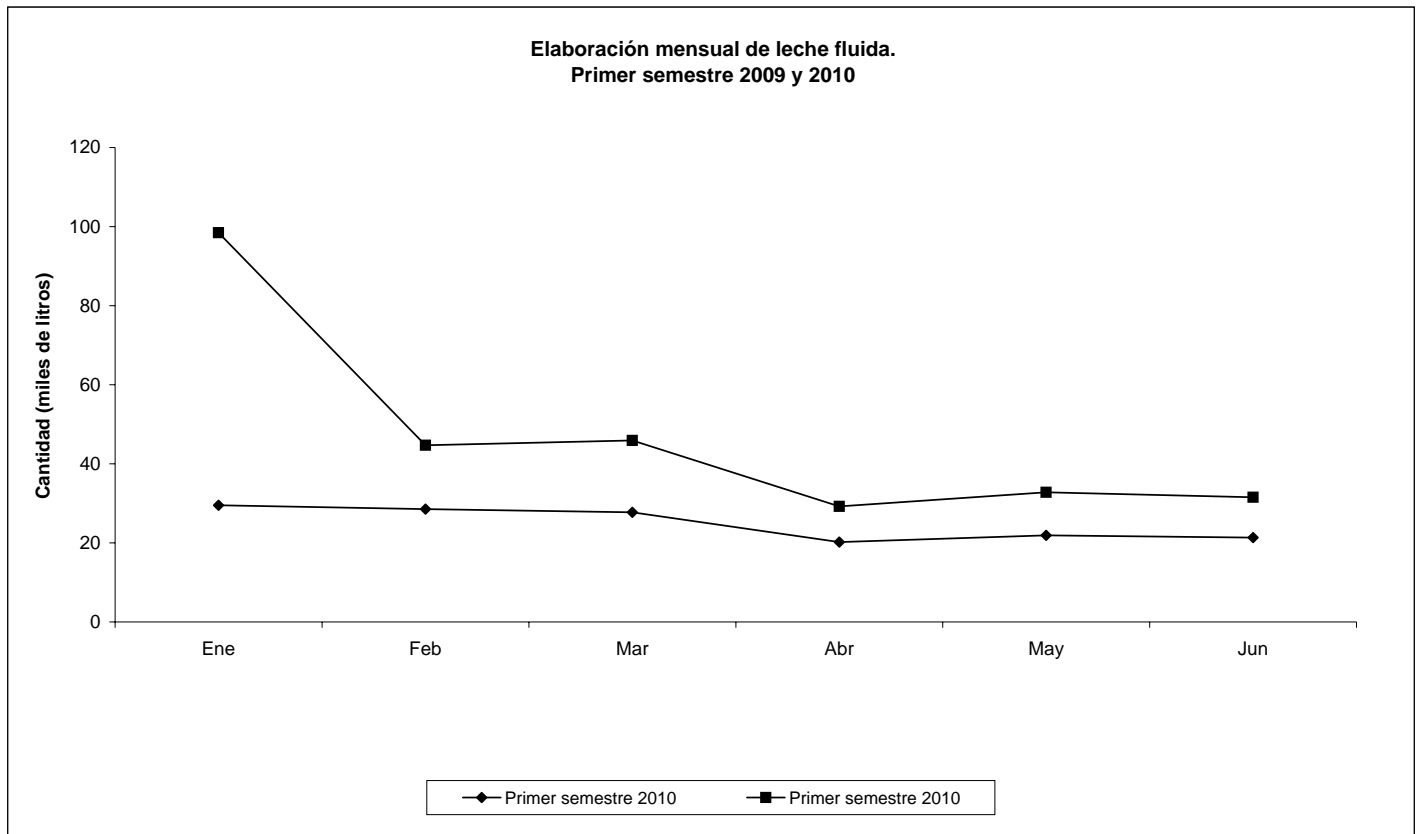
| Mes | Elaboración regional de queso fresco y quesillo (kilogramos) | | | | | | | | |
|----------------------|--|---|---------------|-----------|---------|-----------|--------------|----------|----------------------|
| | Total | Arica y Parinacota, Coquimbo y Valparaíso | Metropolitana | O'Higgins | Maule | Biobío | La Araucanía | Los Ríos | Los Lagos y Aisén |
| Primer semestre 2010 | 5.031.765 | 47.948 | 2.681.399 | 525.860 | 401.409 | 1.365.129 | - | - | 10.020 |
| Enero | 902.391 | 8.239 | 468.098 | 93.415 | 71.690 | 258.969 | - | - | 1.980 |
| Febrero | 784.753 | 7.339 | 399.018 | 85.857 | 66.338 | 224.699 | - | - | 1.502 |
| Marzo | 855.879 | 8.490 | 478.576 | 96.487 | 62.866 | 207.495 | - | - | 1.965 |
| Abril | 872.015 | 8.016 | 479.516 | 87.747 | 66.495 | 228.725 | - | - | 1.516 |
| Mayo | 827.238 | 7.840 | 442.433 | 82.239 | 67.461 | 225.502 | - | - | 1.763 |
| Junio | 789.489 | 8.024 | 413.758 | 80.115 | 66.559 | 219.739 | - | - | 1.294 |



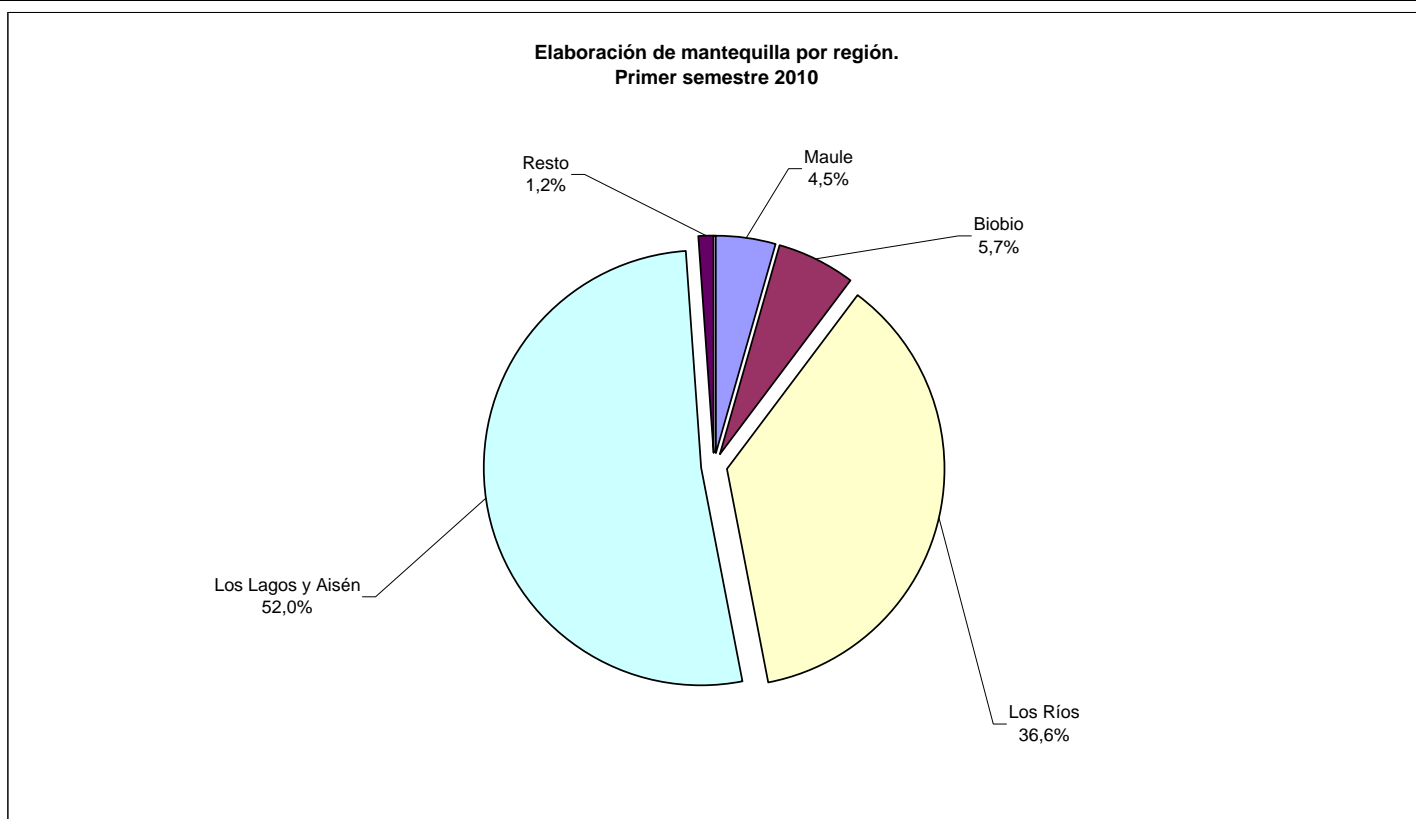
Cuadro 9

ELABORACIÓN DE LECHE FLUIDA POR REGIÓN, SEGÚN MES. PRIMER SEMESTRE 2010

| Semestre y mes | Elaboración regional de leche fluida (litros) | | | | | | | | |
|----------------------|---|--|---------------|-----------|-------|---------|--------------|----------|----------------------|
| | Total | Arica y Parinacota, Coquimbo y Valparaíso | Metropolitana | O'Higgins | Maule | Biobío | La Araucanía | Los Ríos | Los Lagos y Aisén |
| Primer semestre 2010 | 282.597 | - | - | - | 8.555 | 274.042 | - | - | - |
| Enero | 98.479 | - | - | - | 1.556 | 96.923 | - | - | - |
| Febrero | 44.677 | - | - | - | 1.493 | 43.184 | - | - | - |
| Marzo | 45.891 | - | - | - | 5.506 | 40.385 | - | - | - |
| Abril | 29.214 | - | - | - | - | 29.214 | - | - | - |
| Mayo | 32.793 | - | - | - | - | 32.793 | - | - | - |
| Junio | 31.543 | - | - | - | - | 31.543 | - | - | - |



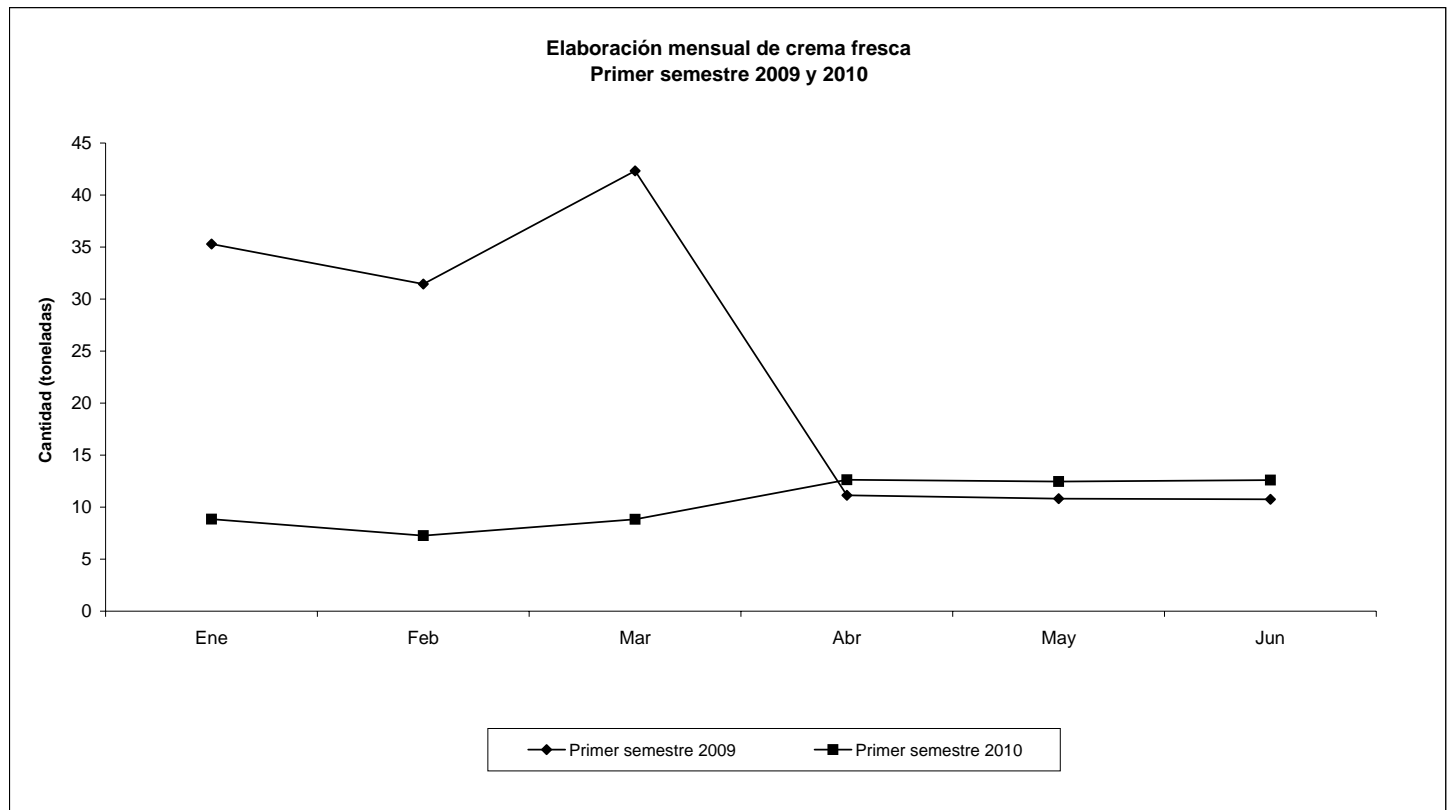
| Semestre y mes | Elaboración regional de mantequilla (kilogramos) | | | | | | | | |
|----------------------|--|--|---------------|-----------|--------|--------|--------------|----------|----------------------|
| | Total | Arica y Parinacota, Coquimbo y Valparaíso | Metropolitana | O'Higgins | Maule | Biobío | La Araucanía | Los Ríos | Los Lagos y Aisén |
| Primer semestre 2010 | 273.879 | 1.354 | 545 | 1.138 | 12.370 | 15.666 | 174 | 100.303 | 142.329 |
| Enero | 39.282 | 274 | - | 70 | 3.137 | 4.006 | 48 | 11.834 | 19.913 |
| Febrero | 40.325 | 209 | - | 210 | 3.131 | 3.450 | 40 | 15.857 | 17.428 |
| Marzo | 44.668 | 291 | - | 306 | 84 | 1.885 | 86 | 17.472 | 24.544 |
| Abril | 50.593 | 279 | 20 | 245 | 2.018 | 2.115 | - | 17.212 | 28.704 |
| Mayo | 49.590 | 187 | 5 | 184 | 2.000 | 2.100 | - | 16.889 | 28.225 |
| Junio | 49.421 | 114 | 520 | 123 | 2.000 | 2.110 | - | 21.039 | 23.515 |



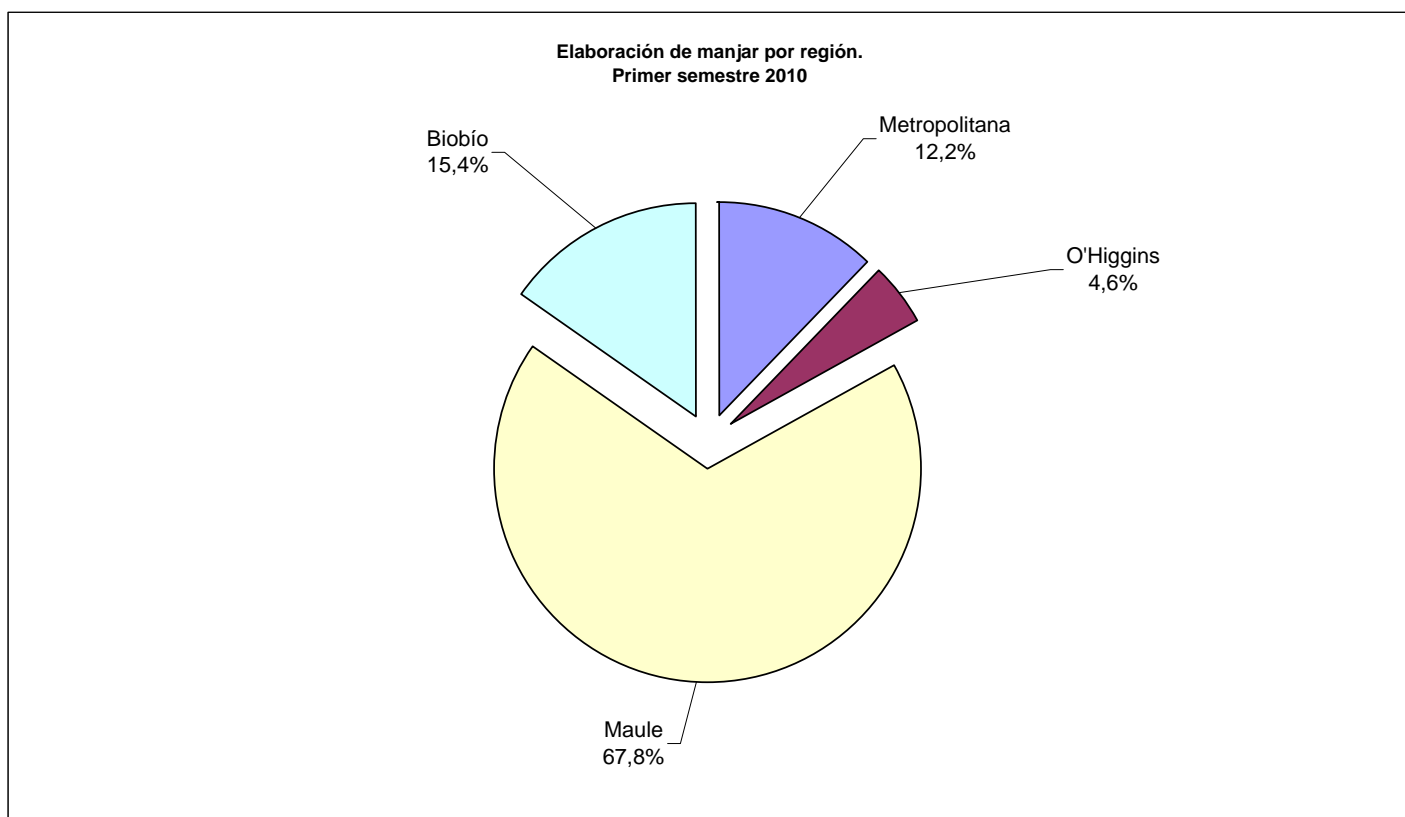
Cuadro 11

ELABORACIÓN DE CREMA FRESCA POR REGIÓN, SEGÚN MES. PRIMER SEMESTRE 2010

| Semestre y mes | Elaboración regional de crema fresca (kilogramos) | | | | | | | | |
|----------------------|---|--|---------------|-----------|--------|--------|--------------|----------|----------------------|
| | Total | Arica y Parinacota, Coquimbo y Valparaíso | Metropolitana | O'Higgins | Maule | Biobío | La Araucanía | Los Ríos | Los Lagos y Aisén |
| Primer semestre 2010 | 62.627 | - | - | - | 45.100 | 17.527 | - | - | - |
| Enero | 8.845 | - | - | - | 6.900 | 1.945 | - | - | - |
| Febrero | 7.262 | - | - | - | 5.200 | 2.062 | - | - | - |
| Marzo | 8.824 | - | - | - | 6.000 | 2.824 | - | - | - |
| Abril | 12.637 | - | - | - | 9.000 | 3.637 | - | - | - |
| Mayo | 12.466 | - | - | - | 9.000 | 3.466 | - | - | - |
| Junio | 12.593 | - | - | - | 9.000 | 3.593 | - | - | - |

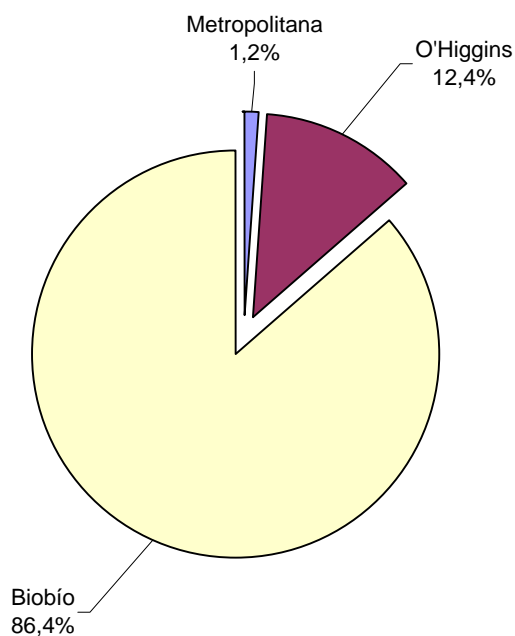


| Semestre y mes | Elaboración regional de manjar (kilogramos) | | | | | | | | |
|----------------------|---|--|---------------|-----------|--------|--------|--------------|----------|----------------------|
| | Total | Arica y Parinacota, Coquimbo y Valparaíso | Metropolitana | O'Higgins | Maule | Biobío | La Araucanía | Los Ríos | Los Lagos y Aisén |
| Primer semestre 2010 | 141.977 | - | 17.359 | 6.535 | 96.200 | 21.883 | - | - | - |
| Enero | 25.020 | - | 2.363 | 1.840 | 18.000 | 2.817 | - | - | - |
| Febrero | 23.312 | - | 2.226 | 1.912 | 15.600 | 3.574 | - | - | - |
| Marzo | 20.576 | - | 2.276 | 1.080 | 14.000 | 3.220 | - | - | - |
| Abril | 23.351 | - | 3.416 | 727 | 15.000 | 4.208 | - | - | - |
| Mayo | 24.858 | - | 3.656 | 476 | 16.200 | 4.526 | - | - | - |
| Junio | 24.860 | - | 3.422 | 500 | 17.400 | 3.538 | - | - | - |



| Semestre y mes | Elaboración regional de yogur (kilogramos) | | | | | | | | |
|----------------------|--|--|---------------|-----------|-------|---------|--------------|----------|----------------------|
| | Total | Arica y Parinacota, Coquimbo y Valparaíso | Metropolitana | O'Higgins | Maule | Biobío | La Araucanía | Los Ríos | Los Lagos y Aisén |
| Primer semestre 2010 | 945.446 | - | 11.270 | 117.462 | - | 816.714 | - | - | - |
| Enero | 142.571 | - | 1.000 | 18.342 | - | 123.229 | - | - | - |
| Febrero | 145.864 | - | 950 | 13.250 | - | 131.664 | - | - | - |
| Marzo | 212.633 | - | 2.750 | 20.821 | - | 189.062 | - | - | - |
| Abril | 207.558 | - | 1.970 | 24.780 | - | 180.808 | - | - | - |
| Mayo | 131.026 | - | 1.950 | 21.340 | - | 107.736 | - | - | - |
| Junio | 105.794 | - | 2.650 | 18.929 | - | 84.215 | - | - | - |

Elaboración de yogur por región
Primer semestre 2010



Cuadro 14

ELABORACIÓN DE OTROS PRODUCTOS LÁCTEOS POR REGIÓN, SEGÚN MES.
PRIMER SEMESTRE 2010

| Semestre | Elaboración regional de otros productos lácteos 1/ | | | | | | | | |
|----------------------|--|--|---------------|-----------|-----------|--------|--------------|----------|----------------------|
| | Total | Arica y Parinacota, Coquimbo y Valparaíso | Metropolitana | O'Higgins | Maule | Biobío | La Araucanía | Los Ríos | Los Lagos y Aisén |
| primer semestre 2010 | 1.158.248 | - | - | - | 1.146.167 | - | - | 1.136 | 10.945 |
| Enero | 346.026 | - | - | - | 343.600 | - | - | 206 | 2.220 |
| Febrero | 286.254 | - | - | - | 283.600 | - | - | 344 | 2.310 |
| Marzo | 250.785 | - | - | - | 248.600 | - | - | 234 | 1.951 |
| Abril | 92.125 | - | - | - | 90.109 | - | - | 129 | 1.887 |
| Mayo | 91.781 | - | - | - | 90.133 | - | - | 186 | 1.462 |
| Junio | 91.277 | - | - | - | 90.125 | - | - | 37 | 1.115 |

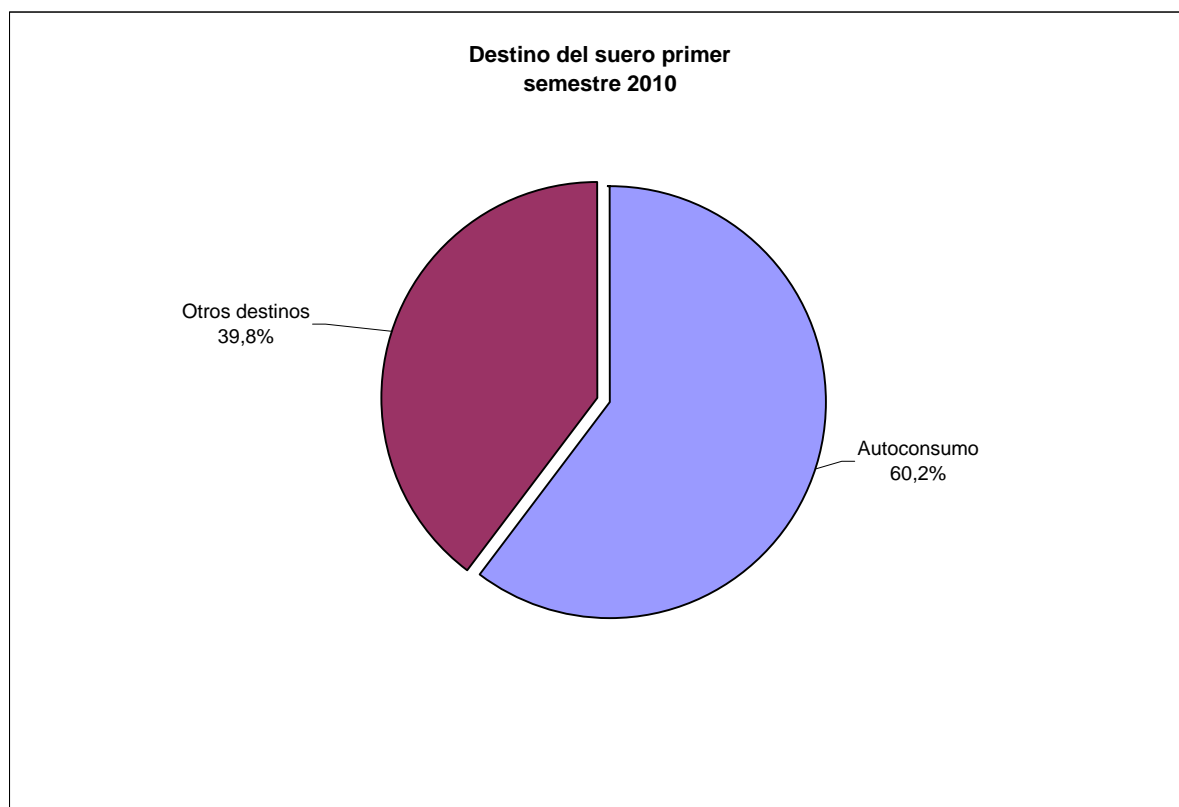
1/ Corresponde a leche cultivada, quesos, quesillos especiales y suero en polvo.

Cuadro 15

UTILIZACIÓN DEL SUERO POR DESTINO, SEGÚN REGIÓN. PRIMER SEMESTRE 2010

| Región | Número de plantas | Destino del suero (número de plantas) 1/ | |
|--|-------------------|--|----------------|
| | | Autoconsumo | Otros destinos |
| Total | 94 | 71 | 47 |
| Arica y Parinacota, Coquimbo y Valparaíso | 5 | 5 | 1 |
| Metropolitana | 15 | 9 | 10 |
| O'Higgins | 6 | 4 | 2 |
| Maule | 9 | 8 | 3 |
| Biobío | 20 | 14 | 12 |
| La Araucanía | 12 | 11 | 5 |
| Los Ríos | 4 | 2 | 4 |
| Los Lagos y Aisén | 23 | 18 | 10 |

1/ Las variables de destino no son excluyentes

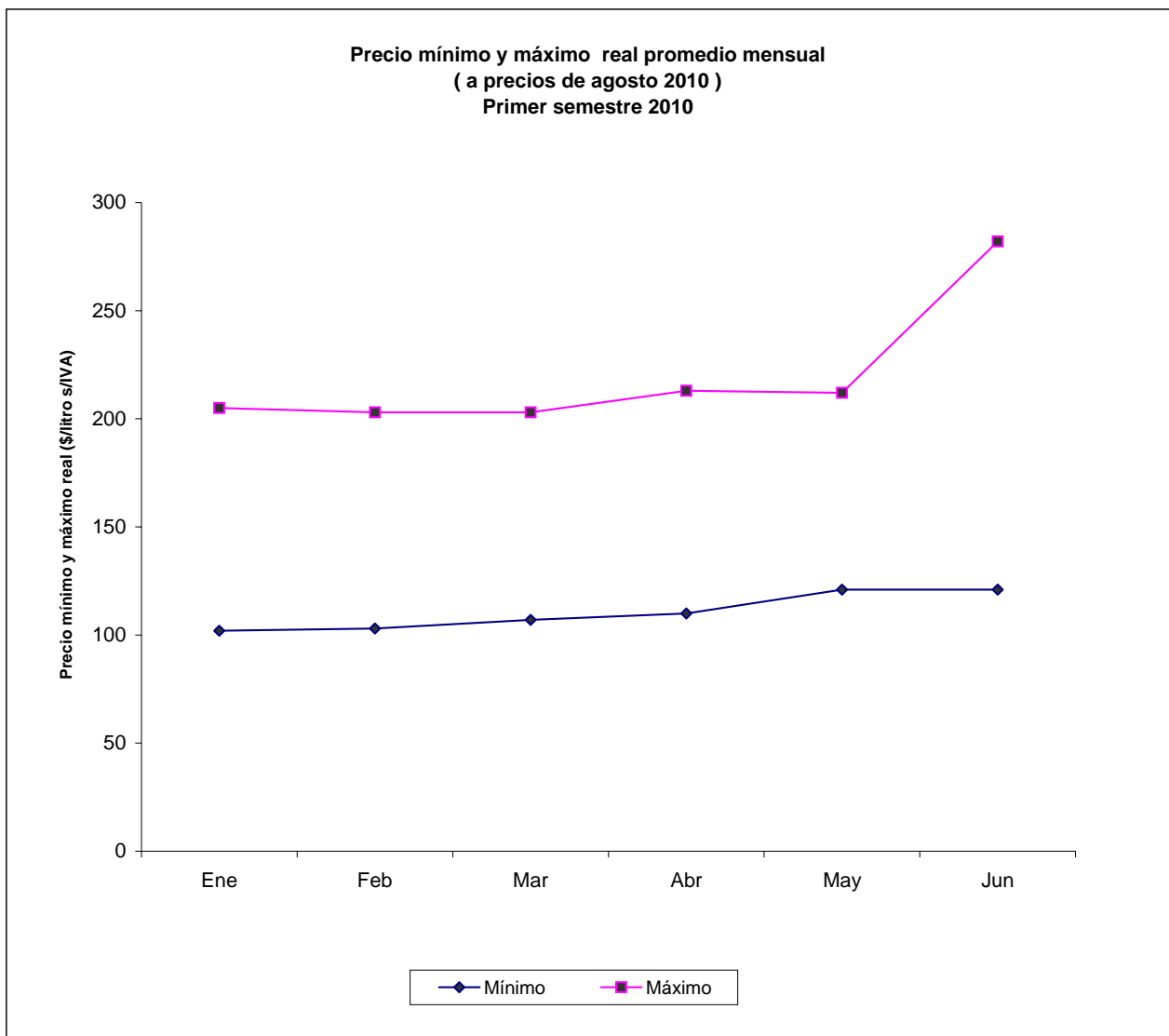


Cuadro 16

PRECIO MÍNIMO Y MÁXIMO REAL MENSUAL DE LECHE PAGADO
A PRODUCTOR. PRIMER SEMESTRE 2010

| Semestre y mes | Número de plantas 1 / | Precio real pagado a productor (\$/litro s/ IVA, \$ agosto 2010) | |
|----------------------|-----------------------|---|--------|
| | | Mínimo | Máximo |
| Primer semestre 2010 | | | |
| Enero | 67 | 102 | 205 |
| Febrero | 67 | 103 | 203 |
| Marzo | 67 | 107 | 203 |
| Abril | 65 | 110 | 213 |
| Mayo | 65 | 121 | 212 |
| Junio | 65 | 121 | 282 |

1 / Plantas con proveedores externos

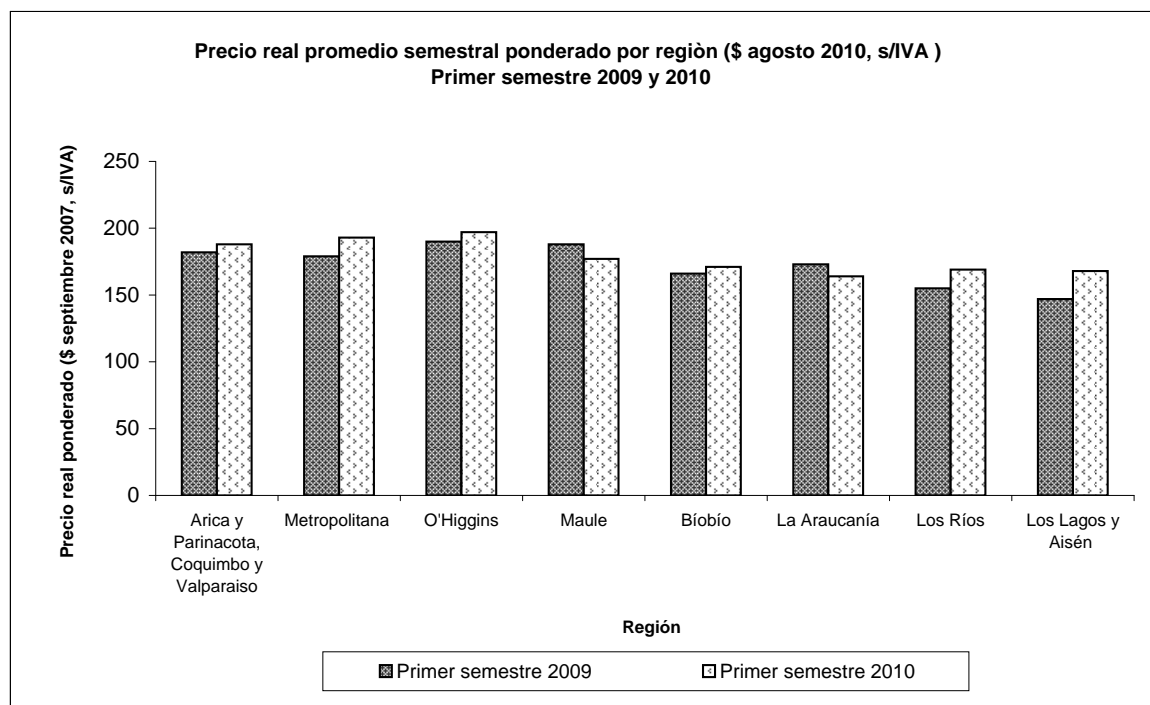


Cuadro 17

PRECIO REAL PROMEDIO SEMESTRAL PONDERADO PAGADO A PRODUCTOR,
SEGÚN REGIÓN. PRIMER SEMESTRE 2009 Y 2010

| Región | Número de plantas 1/ | | Precio real promedio semestral ponderado (\$/litro s/ IVA, \$ agosto 2010) | |
|--|----------------------|------|--|------|
| | 2009 | 2010 | 2009 | 2010 |
| Total | 64 | 67 | 173 | 178 |
| Arica y Parinacota, Coquimbo y Valparaíso | 3 | 3 | 182 | 188 |
| Metropolitana | 12 | 11 | 179 | 193 |
| O'Higgins | 3 | 3 | 190 | 197 |
| Maule | 6 | 6 | 188 | 177 |
| Biobío | 15 | 15 | 166 | 171 |
| La Araucanía | 8 | 9 | 173 | 164 |
| Los Ríos | 4 | 4 | 155 | 169 |
| Los Lagos y Aisén | 13 | 16 | 147 | 168 |

1 / Plantas con proveedores externos

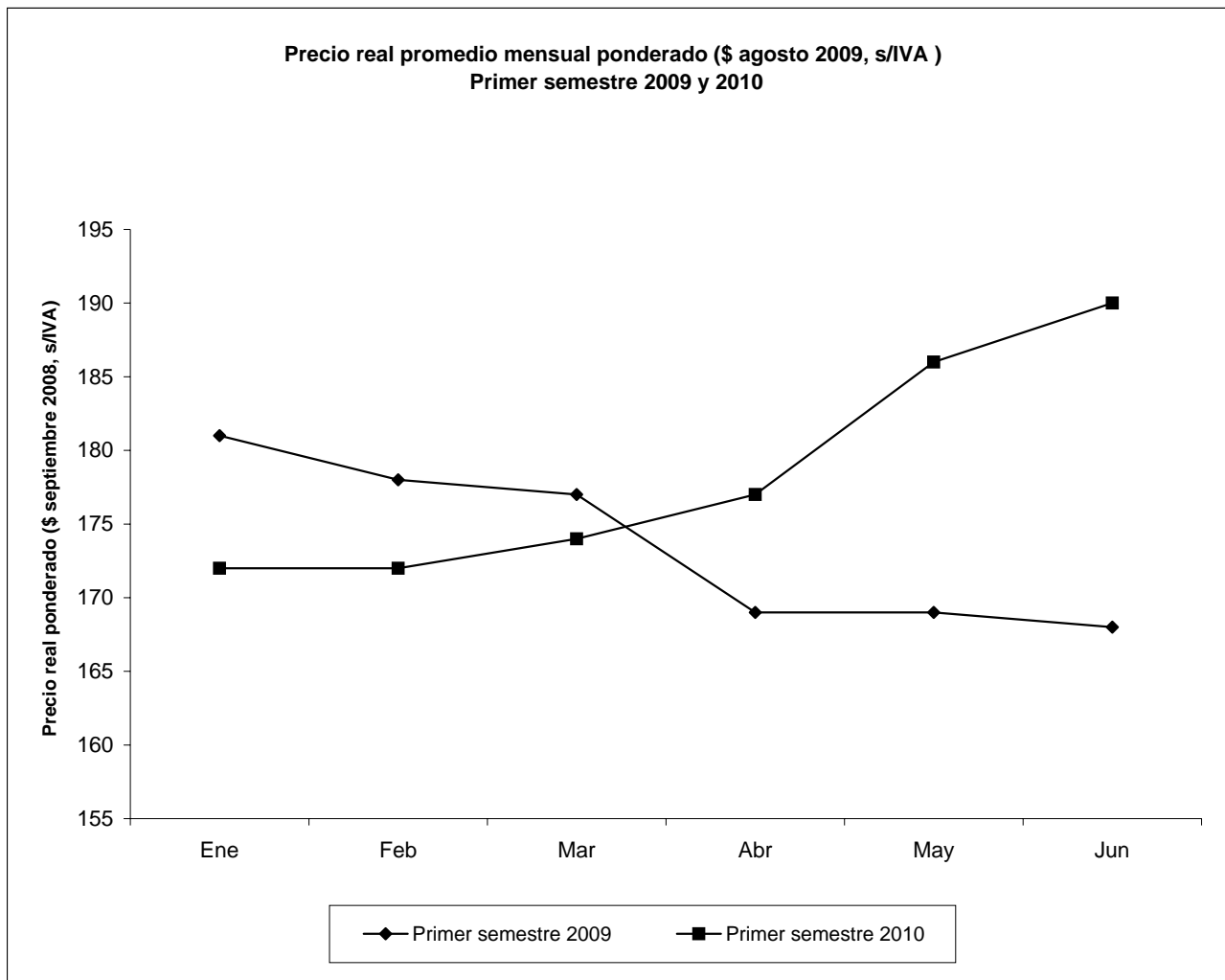


Cuadro 18

PRECIO REAL PROMEDIO MENSUAL PONDERADO PAGADO A PRODUCTOR.
PRIMER SEMESTRE 2009 Y 2010

| Primer semestre | Número de plantas 1/ | | Precio real promedio mensual ponderado (\$/litro s/ IVA, \$ agosto 2010) | |
|-----------------|----------------------|------|---|------|
| | 2009 | 2010 | 2009 | 2010 |
| Enero | 63 | 67 | 181 | 172 |
| Febrero | 62 | 67 | 178 | 172 |
| Marzo | 60 | 67 | 177 | 174 |
| Abril | 60 | 65 | 169 | 177 |
| Mayo | 61 | 65 | 169 | 186 |
| Junio | 60 | 65 | 168 | 190 |

1 / Plantas con proveedores externos

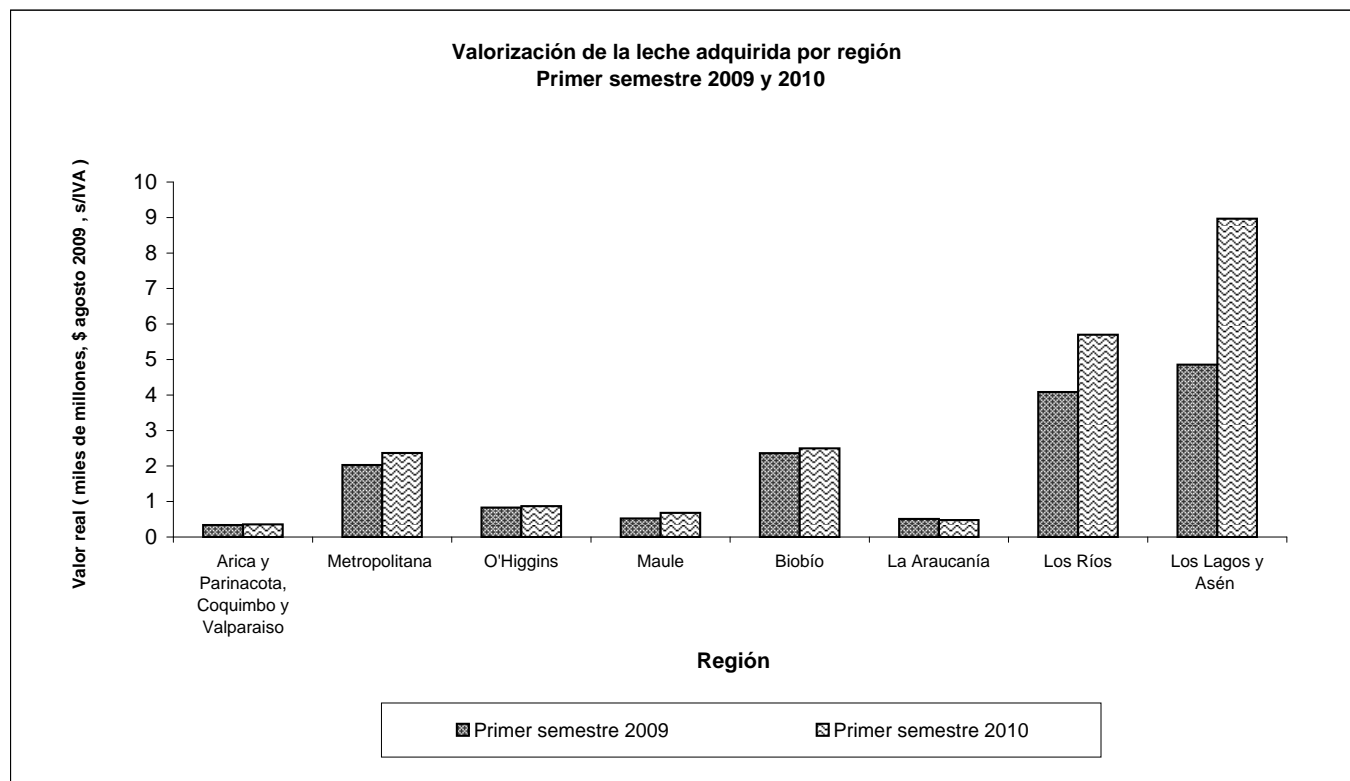


Cuadro 19

VALORIZACIÓN REAL DE LA LECHE ADQUIRIDA POR LAS PLANTAS, SEGÚN REGIÓN
PRIMER SEMESTRE 2009 Y 2010

| Región | Valorización real de la leche adquirida (\$/litro s/IVA, \$ agosto 2010) 1/ | | | | | |
|---|--|-------------------------------|---------------------|-------------------------------------|-------------------------------|---------------------|
| | Primer semestre 2009 | | | Primer semestre 2010 | | |
| | Volumen de leche adquirida (litros) | Precio real (\$/litro, s/IVA) | Valor real (pesos) | Volumen de leche adquirida (litros) | Precio real (\$/litro, s/IVA) | Valor real (pesos) |
| Total | 102.309.836 | 168 | 17.188.052.448 | 132.915.224 | 174 | 23.127.248.976 |
| Arica y Parinacota, Coquimbo y Valparaíso | 2.132.352 | 158 | 336.911.616 | 2.283.469 | 156 | 356.221.164 |
| Metropolitana | 11.940.589 | 170 | 2.029.900.130 | 13.220.156 | 179 | 2.366.407.924 |
| O'Higgins | 4.221.277 | 197 | 831.591.569 | 4.400.079 | 198 | 871.215.642 |
| Maule | 2.643.746 | 197 | 520.817.962 | 3.463.939 | 196 | 678.932.044 |
| Biobío | 14.327.220 | 165 | 2.363.991.300 | 14.617.181 | 171 | 2.499.537.951 |
| La Araucanía | 2.921.733 | 175 | 511.303.275 | 2.815.883 | 170 | 478.700.110 |
| Los Ríos | 27.612.403 | 148 | 4.086.635.644 | 33.513.484 | 170 | 5.697.292.280 |
| Los Lagos y Aisén | 36.510.516 | 133 | 4.855.898.628 | 58.601.033 | 153 | 8.965.958.049 |

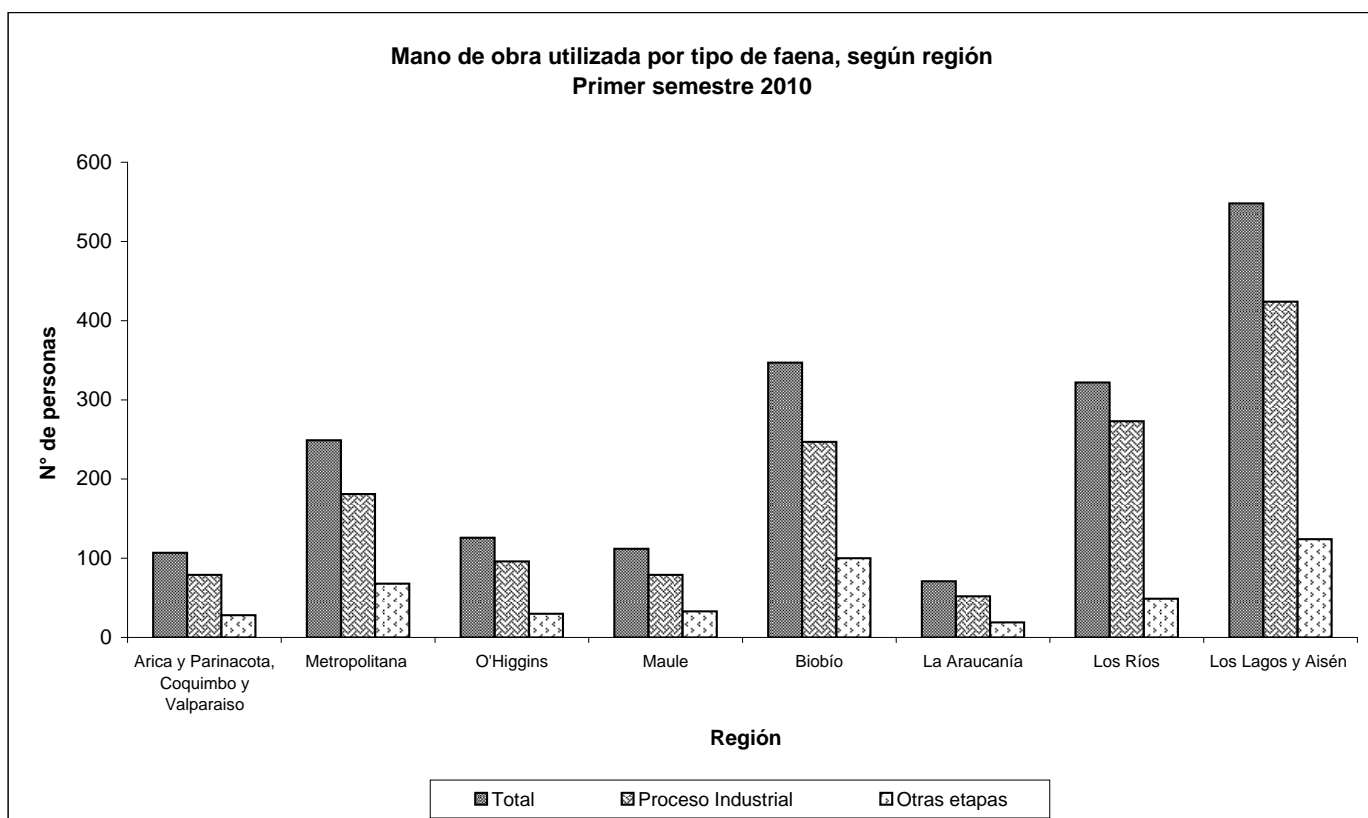
1/ Plantas con proveedores externos



Cuadro 20

MANO DE OBRA UTILIZADA POR TIPO DE FAENA, SEGÚN REGIÓN. PROMEDIO SEMESTRAL
PRIMER SEMESTRE 2009 Y 2010

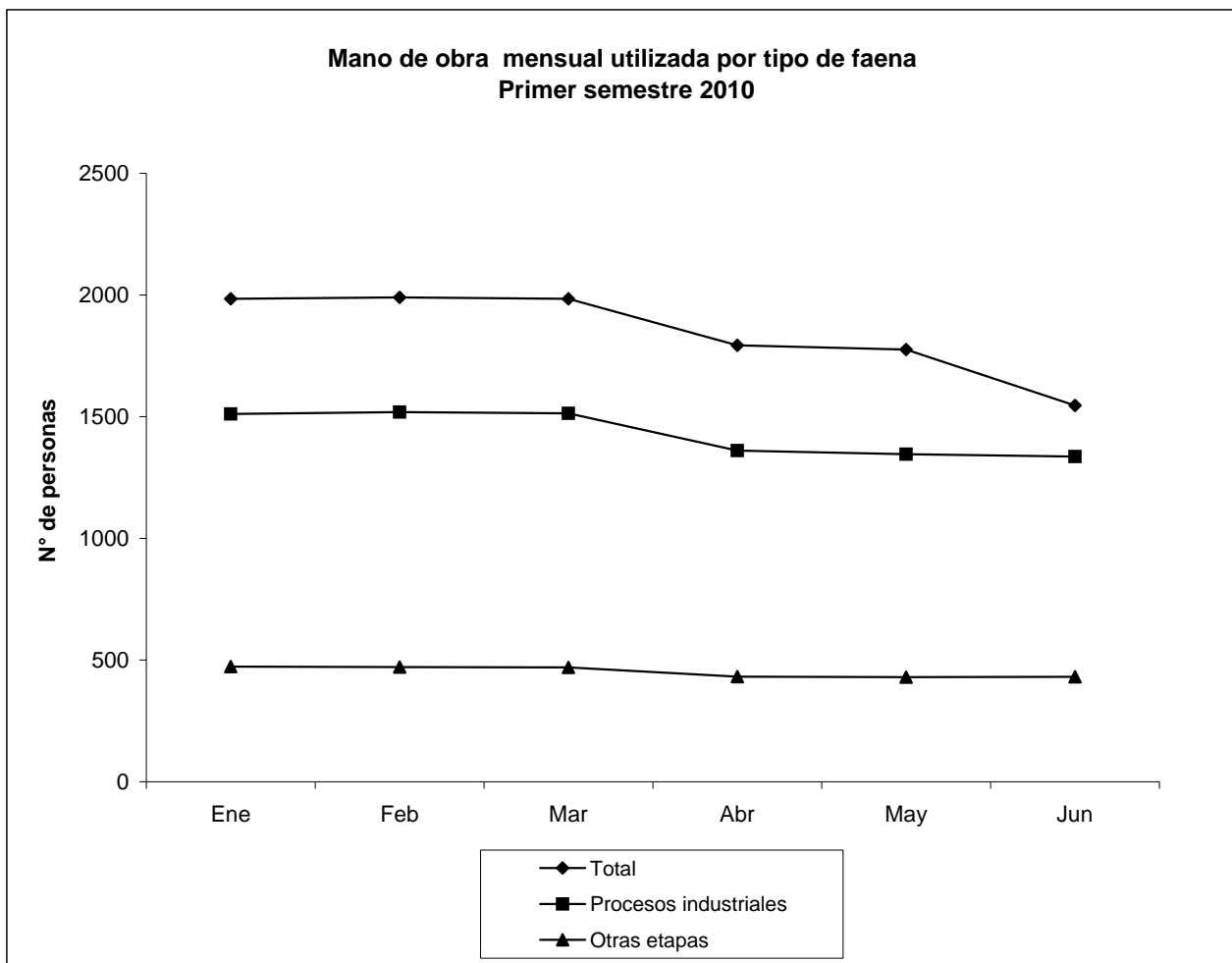
| Región | Número de plantas | | Mano de obra utilizada por tipo (número de personas) | | | | | |
|--|-------------------|------|--|------|--------------------------|------|-----------------|------|
| | | | Total | | En procesos industriales | | En otras etapas | |
| | 2009 | 2010 | 2009 | 2010 | 2009 | 2010 | 2009 | 2010 |
| Total | 97 | 94 | 1653 | 1882 | 1198 | 1431 | 455 | 451 |
| Arica y Parinacota, Coquimbo y Valparaíso | 6 | 5 | 97 | 107 | 63 | 79 | 34 | 28 |
| Metropolitana | 15 | 15 | 223 | 249 | 150 | 181 | 73 | 68 |
| O'Higgins | 6 | 6 | 164 | 126 | 129 | 96 | 35 | 30 |
| Maule | 10 | 9 | 153 | 112 | 93 | 79 | 60 | 33 |
| Biobío | 20 | 20 | 276 | 347 | 179 | 247 | 97 | 100 |
| La Araucanía | 13 | 12 | 59 | 71 | 39 | 52 | 20 | 19 |
| Los Ríos | 6 | 4 | 174 | 322 | 218 | 273 | 31 | 49 |
| Los Lagos y Aisén | 21 | 23 | 432 | 548 | 327 | 424 | 105 | 124 |



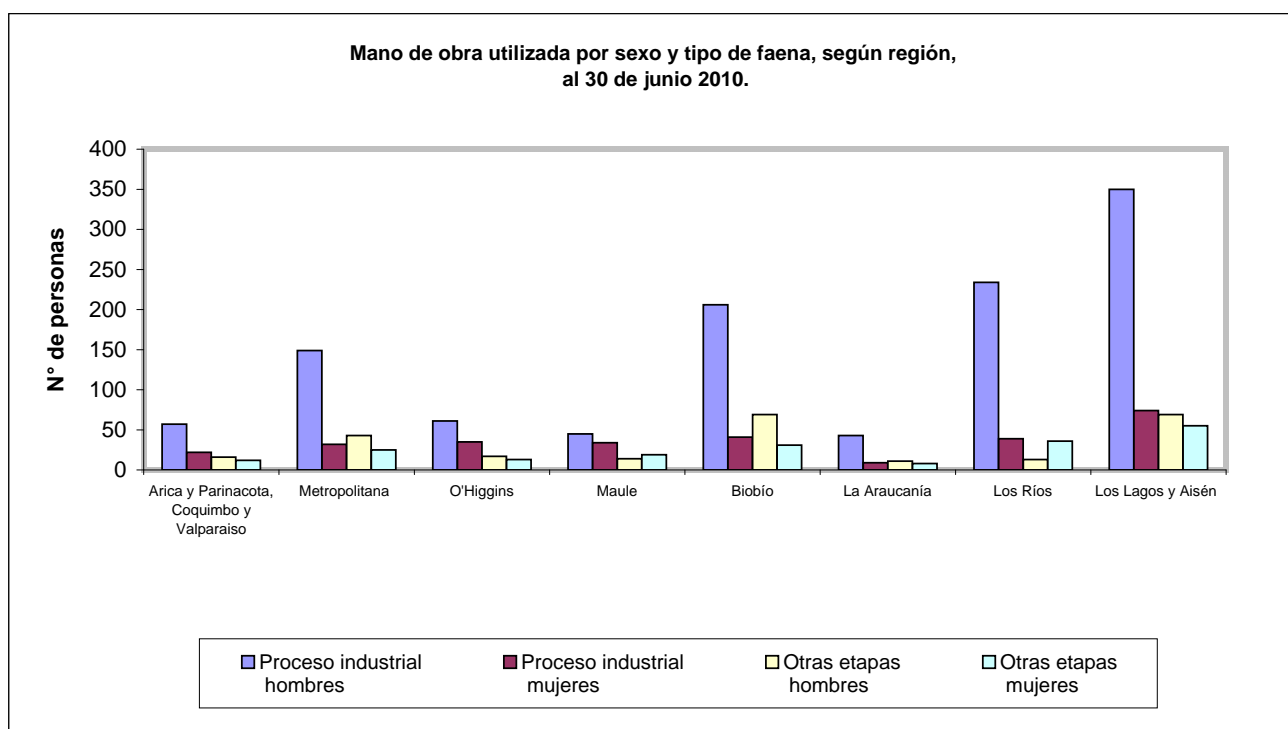
Cuadro 21

MANO DE OBRA UTILIZADA POR TIPO DE FAENA, SEGÚN MES. PRIMER SEMESTRE 2010

| Región | Número de plantas | Mano de obra utilizada por tipo (número de personas) | | |
|-----------------------|-------------------|--|-----------------------|--------------|
| | | Primer semestre 2010 | | |
| | | Total | Procesos industriales | Otras etapas |
| Promedio mensual 2010 | | 1.882 | 1.431 | 451 |
| Enero | 94 | 1.984 | 1.511 | 473 |
| Febrero | 94 | 1.990 | 1.519 | 471 |
| Marzo | 94 | 1.984 | 1.514 | 470 |
| Abril | 94 | 1.793 | 1.361 | 432 |
| Mayo | 94 | 1.776 | 1.346 | 430 |
| Junio | 94 | 1.546 | 1.336 | 431 |



| Región | Número de plantas 2010 | Mano de obra utilizada por sexo y tipo de trabajo (número de personas) | | | | | |
|--|---------------------------|--|---------|--------------------------|---------|-----------------|---------|
| | | Total | | En procesos industriales | | En otras etapas | |
| | | 2010 | | 2010 | | 2010 | |
| | | Hombres | Mujeres | Hombres | Mujeres | Hombres | Mujeres |
| Total | 94 | 1397 | 485 | 1145 | 286 | 252 | 199 |
| Arica y Parinacota, Coquimbo y Valparaíso | 5 | 73 | 34 | 57 | 22 | 16 | 12 |
| Metropolitana | 15 | 192 | 57 | 149 | 32 | 43 | 25 |
| O'Higgins | 6 | 78 | 48 | 61 | 35 | 17 | 13 |
| Maule | 9 | 59 | 53 | 45 | 34 | 14 | 19 |
| Biobío | 20 | 275 | 72 | 206 | 41 | 69 | 31 |
| La Araucanía | 12 | 54 | 17 | 43 | 9 | 11 | 8 |
| Los Ríos | 4 | 247 | 75 | 234 | 39 | 13 | 36 |
| Los Lagos y Aisén | 23 | 419 | 129 | 350 | 74 | 69 | 55 |

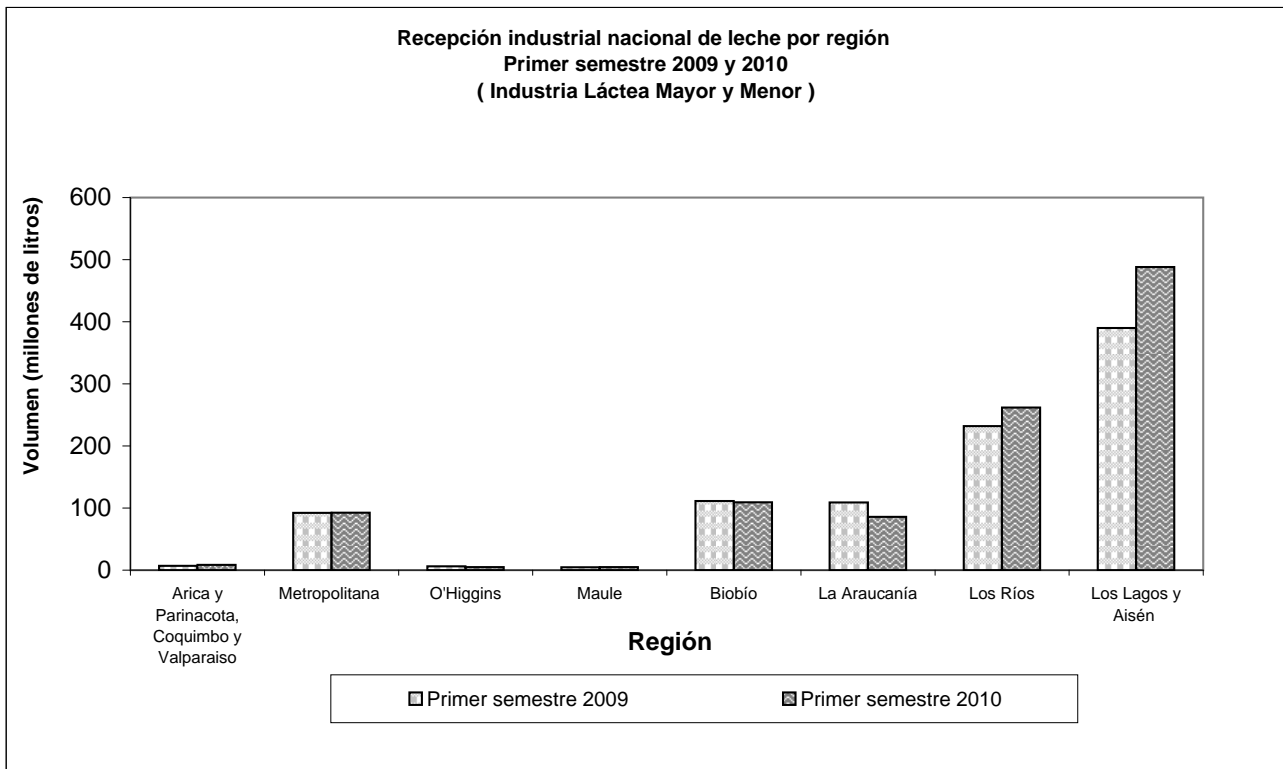


Cuadro 23

RECEPCIÓN DE LECHE POR TIPO DE INDUSTRIA, SEGÚN REGIÓN
PRIMER SEMESTRE 2009 Y 2010

| Región | Tipo de industria (litros) | | | | | |
|--|------------------------------|-----------------|--------------|---------------|-----------------|--------------|
| | 2009 | | | 2010 | | |
| | Total | Láctea mayor 1/ | Láctea menor | Total | Láctea mayor 1/ | Láctea menor |
| Total | 952.333.859 | 824.543.615 | 127.790.244 | 1.055.808.415 | 896.863.340 | 158.945.075 |
| Arica y Parinacota, Coquimbo y Valparaíso | 7.079.966 | - | 7.079.966 | 8.431.552 | - | 8.431.552 |
| Metropolitana | 92.295.107 | 72.990.747 | 19.304.360 | 92.561.277 | 71.553.786 | 21.007.491 |
| O'Higgins | 6.172.517 | - | 6.172.517 | 4.902.115 | - | 4.902.115 |
| Maule | 4.592.424 | - | 4.592.424 | 4.782.051 | - | 4.782.051 |
| Biobío | 111.327.714 | 90.735.431 | 20.592.283 | 109.390.936 | 87.823.357 | 21.567.579 |
| La Araucanía | 109.144.587 | 104.338.792 | 4.805.795 | 85.707.982 | 81.032.853 | 4.675.129 |
| Los Ríos | 231.891.506 | 204.244.803 | 27.646.703 | 261.827.817 | 228.086.080 | 33.741.737 |
| Los Lagos y Aisén | 389.830.038 | 352.233.842 | 37.596.196 | 488.204.685 | 428.367.264 | 59.837.421 |

1/ Estadísticas de otras plantas que informan a ODEPA.

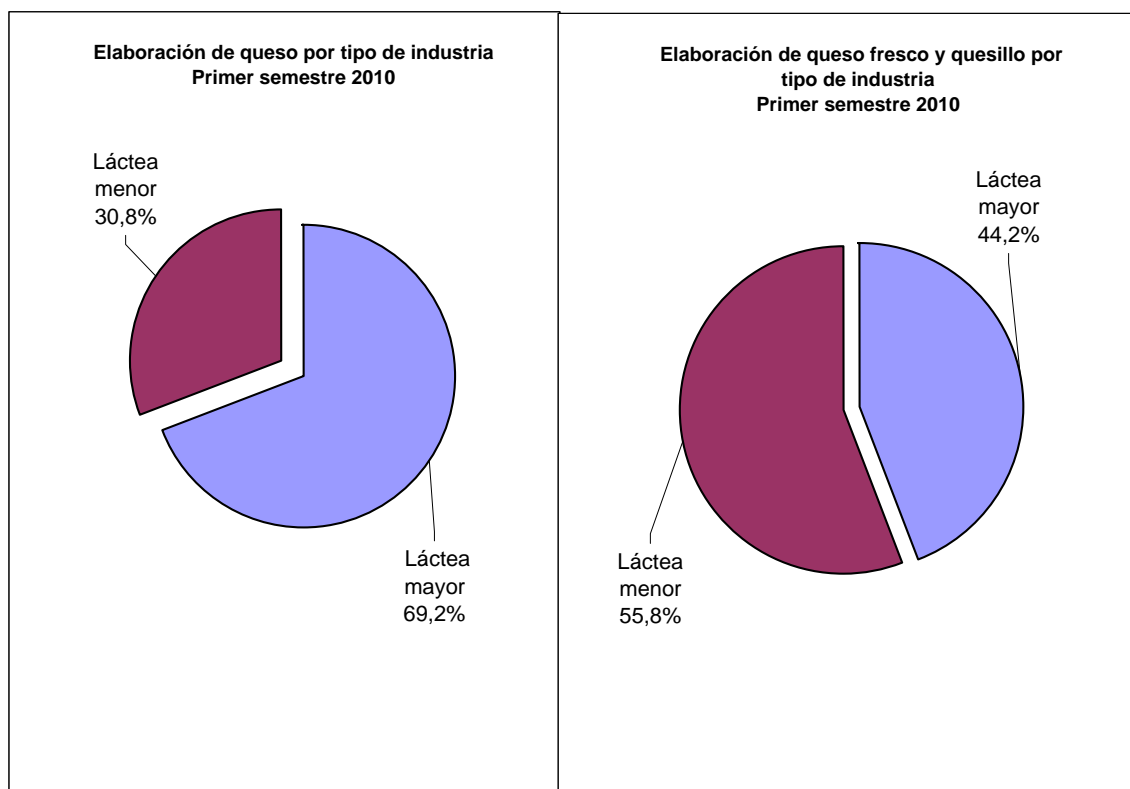


Cuadro 24

ELABORACIÓN DE PRODUCTOS LÁCTEOS POR TIPO DE INDUSTRIA,
PRIMER SEMESTRE 2009 Y 2010

| Producto | Unidad | Tipo de industria | | | |
|-------------------------|--------|----------------------|--------------|----------------------|--------------|
| | | Primer semestre 2009 | | Primer semestre 2010 | |
| | | Láctea mayor 1/ | Láctea menor | Láctea mayor 1/ | Láctea menor |
| Leche fluída | Lts. | 824.543.615 | 149.211 | 896.863.340 | 282.597 |
| Leche en polvo | Kgs. | 32.351.671 | - | 39.427.669 | - |
| Quesos | Kgs. | 26.126.940 | 10.392.045 | 30.691.426 | 13.640.315 |
| Queso fresco y quesillo | Kgs. | 3.965.010 | 4.845.171 | 3.993.416 | 5.031.765 |
| Mantequilla | Kgs. | 8.923.483 | 215.154 | 10.416.004 | 273.879 |
| Crema fresca | Kgs. | 12.426.383 | 141.768 | 13.633.253 | 62.627 |
| Manjar | Kgs. | 11.471.778 | 136.087 | 11.750.895 | 141.977 |
| Yogur | Kgs. | 93.228.768 | 1.353.427 | 95.876.733 | 945.446 |
| Otros | Kgs. | - | 1.436.943 | - | 1.158.248 |

1/ Estadísticas de otras plantas que informan a ODEPA.

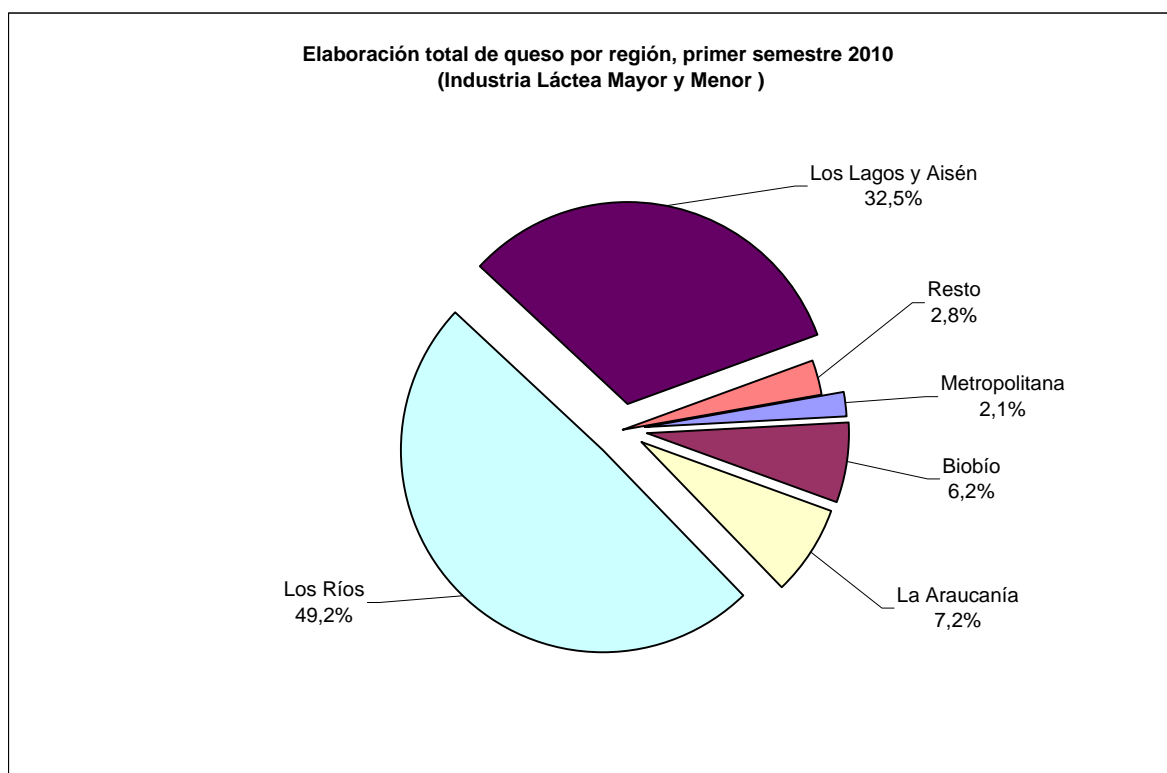


Cuadro 25

ELABORACIÓN DE QUESOS POR TIPO DE INDUSTRIA, SEGÚN REGIÓN,
PRIMER SEMESTRE 2009 Y 2010

| Región | Tipo de industria (kilogramos) | | | | | |
|--|----------------------------------|-----------------|--------------|------------|-----------------|--------------|
| | 2009 | | | 2010 | | |
| | Total | Láctea mayor 1/ | Láctea menor | Total | Láctea mayor 1/ | Láctea menor |
| Total | 36.518.985 | 26.126.940 | 10.392.045 | 44.331.741 | 30.691.426 | 13.640.315 |
| Arica y Parinacota, Coquimbo y Valparaíso | 635.168 | - | 635.168 | 858.741 | - | 858.741 |
| Metropolitana | 871.063 | 223.639 | 647.424 | 915.160 | 206.808 | 708.352 |
| O'Higgins | 332.205 | - | 332.205 | 199.927 | - | 199.927 |
| Maule | 162.239 | - | 162.239 | 172.754 | - | 172.754 |
| Biobío | 2.414.301 | 1.073.760 | 1.340.541 | 2.756.566 | 1.299.240 | 1.457.326 |
| La Araucanía | 933.858 | 444.074 | 489.784 | 3.210.933 | 2.720.912 | 490.021 |
| Los Ríos | 19.255.100 | 16.310.764 | 2.944.336 | 21.813.474 | 18.415.873 | 3.397.601 |
| Los Lagos y Aisén | 11.915.051 | 8.074.703 | 3.840.348 | 14.404.186 | 8.048.593 | 6.355.593 |

1/ Estadísticas de otras plantas que informan a ODEPA.

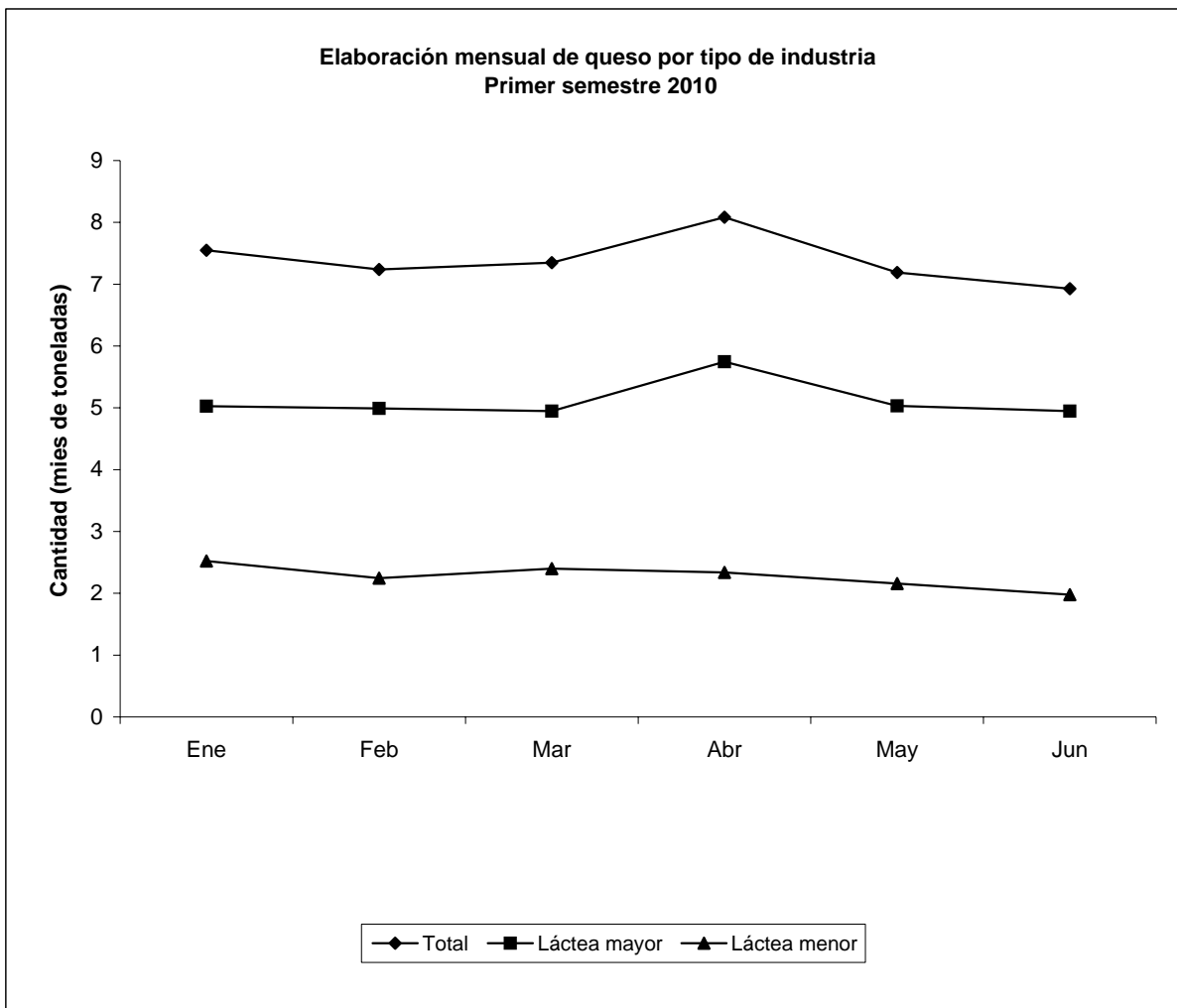


Cuadro 26

ELABORACIÓN DE QUESO POR TIPO DE INDUSTRIA, SEGÚN MES
PRIMER SEMESTRE 2010

| Mes | Tipo de industria (kilogramos) | | |
|----------------------|----------------------------------|-----------------|--------------|
| | Total | Láctea mayor 1/ | Láctea menor |
| Primer semestre 2010 | 44.331.741 | 30.691.426 | 13.640.315 |
| Enero | 7.548.085 | 5.026.096 | 2.521.989 |
| Febrero | 7.237.028 | 4.991.702 | 2.245.326 |
| Marzo | 7.348.356 | 4.948.132 | 2.400.224 |
| Abril | 8.082.854 | 5.745.486 | 2.337.368 |
| Mayo | 7.189.353 | 5.032.377 | 2.156.976 |
| Junio | 6.926.065 | 4.947.633 | 1.978.432 |

1/ Estadísticas de otras plantas que informan a ODEPA.

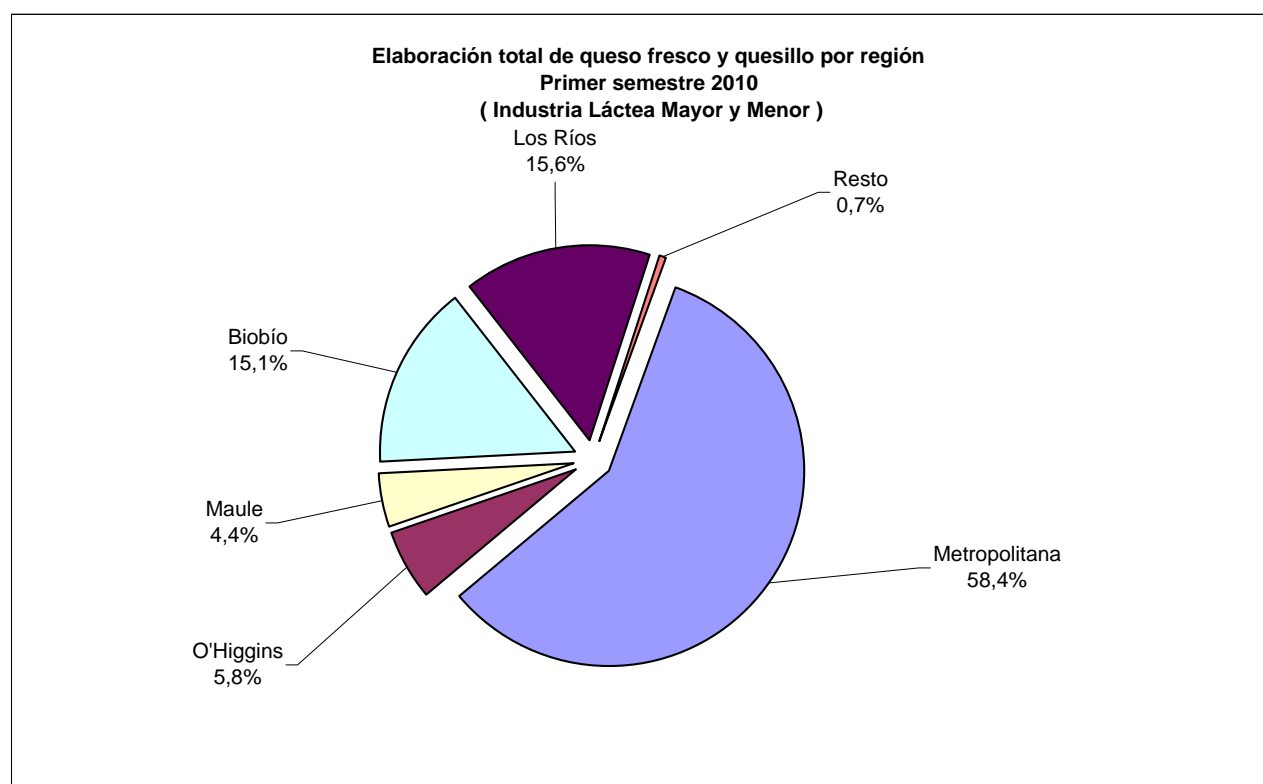


Cuadro 27

ELABORACIÓN DE QUESO FRESCO Y QUESILLO POR TIPO DE INDUSTRIA, SEGÚN REGIÓN
PRIMER SEMESTRE 2009 Y 2010

| Región | Tipo de industria (kilogramos) | | | | | |
|--|----------------------------------|-----------------|--------------|-----------|-----------------|--------------|
| | 2009 | | | 2010 | | |
| | Total | Láctea mayor 1/ | Láctea menor | Total | Láctea mayor 1/ | Láctea menor |
| Total | 8.810.181 | 3.965.010 | 4.845.171 | 9.025.181 | 3.993.416 | 5.031.765 |
| Arica y Parinacota, Coquimbo y Valparaíso | 23.369 | - | 23.369 | 47.948 | - | 47.948 |
| Metropolitana | 5.033.736 | 2.540.949 | 2.492.787 | 5.270.180 | 2.588.781 | 2.681.399 |
| O'Higgins | 553.616 | - | 553.616 | 525.860 | - | 525.860 |
| Maule | 460.098 | - | 460.098 | 401.409 | - | 401.409 |
| Biobío | 1.301.754 | - | 1.301.754 | 1.365.129 | - | 1.365.129 |
| La Araucanía | 6.221 | - | 6.221 | - | - | - |
| Los Ríos | 1.420.877 | 1.420.877 | - | 1.404.635 | 1.404.635 | - |
| Los Lagos y Aisén | 10.510 | 3.184 | 7.326 | 10.020 | - | 10.020 |

1/ Estadísticas de otras plantas que informan a ODEPA.

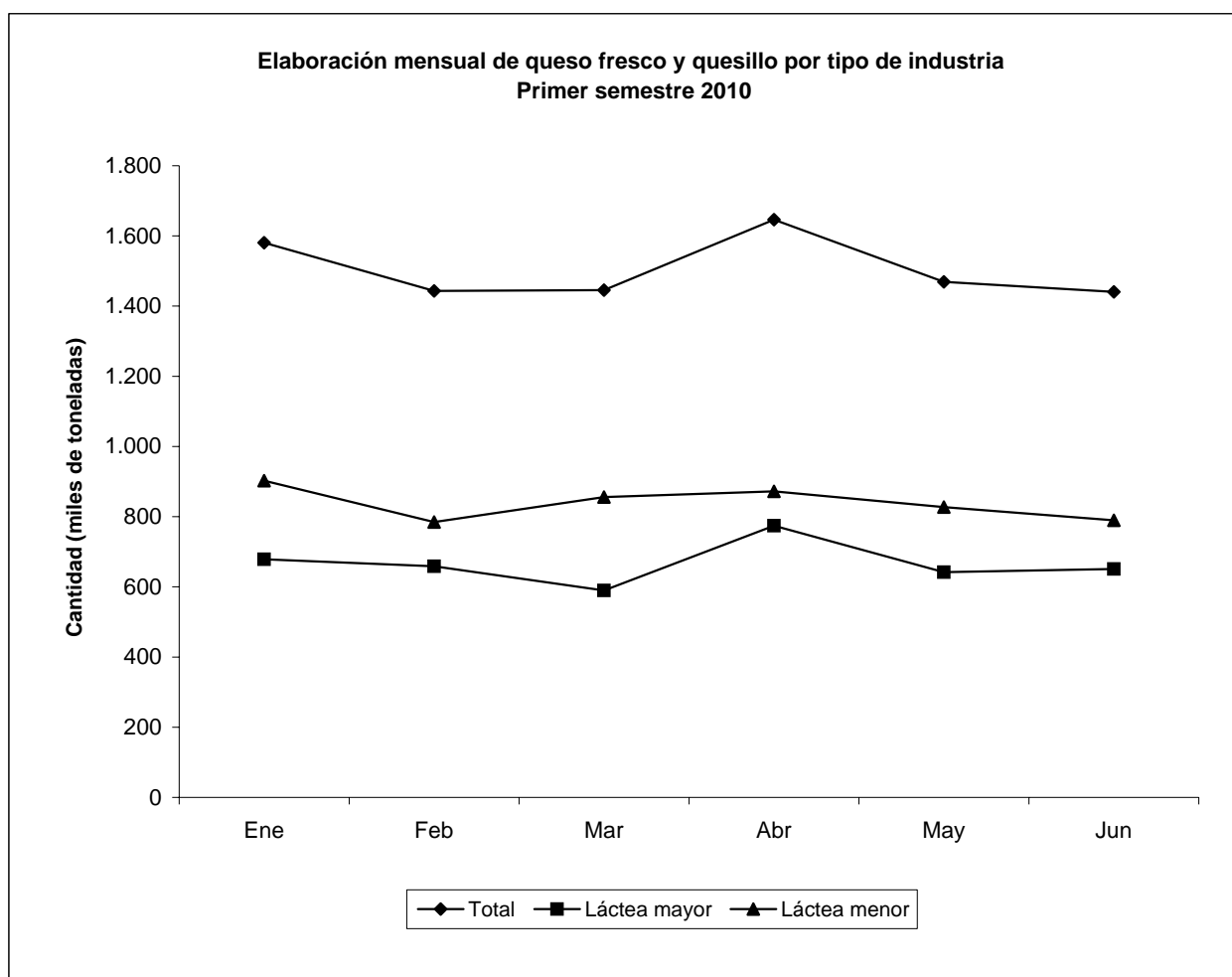


Cuadro 28

ELABORACIÓN DE QUESO FRESCO Y QUESILLO POR TIPO DE INDUSTRIA, SEGÚN MES
PRIMER SEMESTRE 2010

| Mes | Tipo de industria (kilogramos) | | |
|----------------------|----------------------------------|-----------------|--------------|
| | Total | Láctea mayor 1/ | Láctea menor |
| Primer semestre 2010 | 9.025.181 | 3.993.416 | 5.031.765 |
| Enero | 1.580.775 | 678.384 | 902.391 |
| Febrero | 1.443.191 | 658.438 | 784.753 |
| Marzo | 1.445.495 | 589.616 | 855.879 |
| Abril | 1.646.168 | 774.153 | 872.015 |
| Mayo | 1.469.026 | 641.788 | 827.238 |
| Junio | 1.440.526 | 651.037 | 789.489 |

1/ Estadísticas de otras plantas que informan a ODEPA.



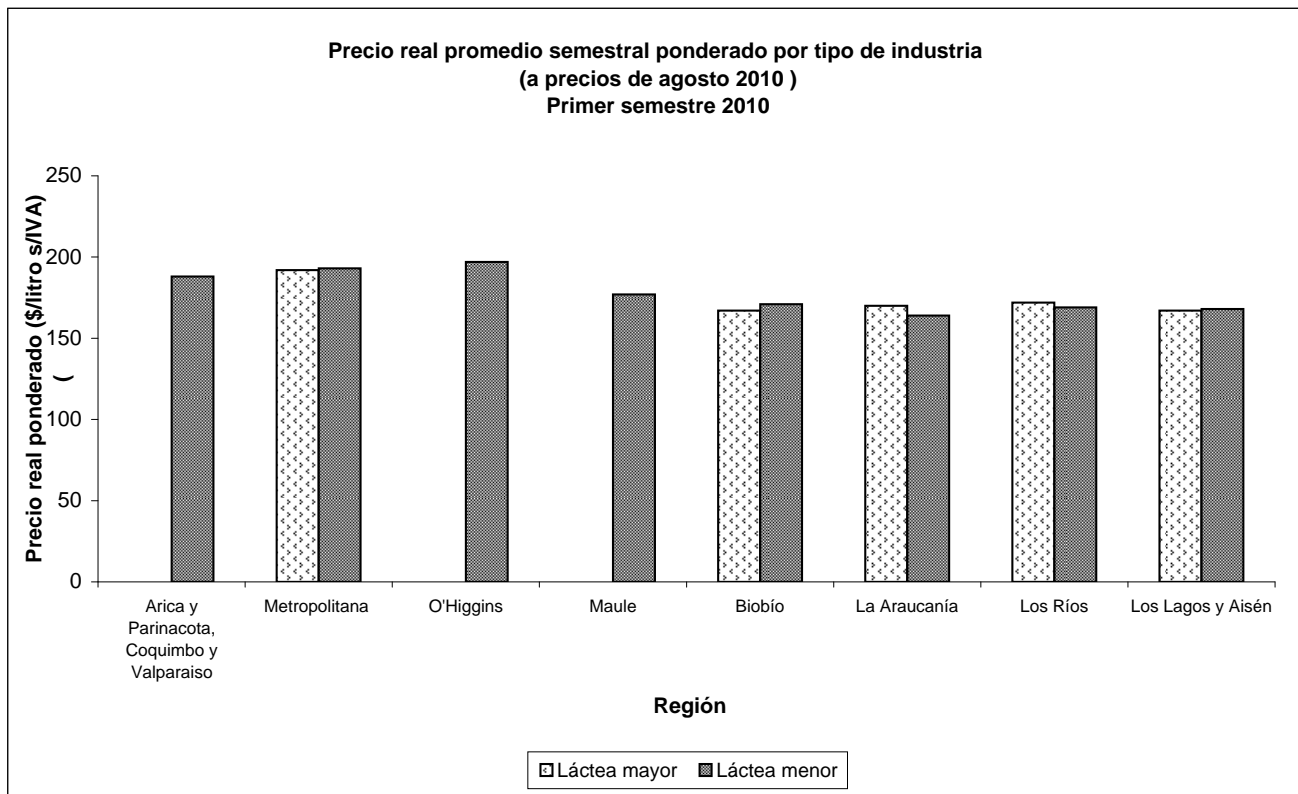
Cuadro 29

PRECIO REAL PROMEDIO SEMESTRAL PONDERADO DE LECHE PAGADO A
 PRODUCTOR POR TIPO DE INDUSTRIA, SEGÚN REGIÓN. PRIMER SEMESTRE 2010

| Región | Número de plantas 1 / | | Precio real promedio semestral ponderado (\$/litro, s/IVA, \$ agosto 2010) | |
|--|-----------------------|--------------|---|--------------|
| | Láctea mayor 2/ | Láctea menor | Láctea mayor 2/ | Láctea menor |
| Total | 20 | 67 | 174 | 178 |
| Arica y Parinacota, Coquimbo y Valparaíso | - | 3 | - | 188 |
| Metropolitana | 2 | 11 | 192 | 193 |
| O'Higgins | - | 3 | - | 197 |
| Maule | - | 6 | - | 177 |
| Biobío | 3 | 15 | 167 | 171 |
| La Araucanía | 4 | 9 | 170 | 164 |
| Los Ríos | 3 | 4 | 172 | 169 |
| Los Lagos y Aisén | 8 | 16 | 167 | 168 |

1 / Plantas con proveedores externos

2/ Estadísticas de otras plantas que informan a ODEPA.



FICHA TÉCNICA

| | |
|---|--|
| Nombre publicación | Informe de la Industria Láctea Menor. Primer semestre 2010 |
| Objetivo general | : Obtención de estadísticas de productos lácteos |
| Descripción general del producto | : Recopilar antecedentes acerca del número de proveedores de leche, volúmenes de leche procesados por origen, producción de productos por tipo, precios pagado al productor de leche y personal de la industria por establecimiento. |
| Innovaciones a introducir el 2008 | : Ampliación de la cobertura a industrias no consideradas en estudios anteriores |
| Año de inicio del producto estadístico | : 2005 |
| Publicación de la metodología | : Sí |
| Periodicidad de levantamiento de la información | : Trimestral |
| Cobertura geográfica | : Nacional |
| Población objetivo | : Establecimientos industriales no considerados en las estadísticas del Ministerio de Agricultura |
| Fuentes de información | : Encuesta |
| Tamaño de la fuente de información (N °) | : Censo a 94 establecimientos industriales |
| Unidad de Información | : Establecimientos industriales |
| Fecha de la publicación | : Diciembre de 2010 |
| Medios utilizados para la difusión | : Publicación impresa y en página Web www.ine.cl |
| Datos de contacto(Nombre, fono, correo electrónico) | : Eugenio Neumann C. (56 2) 7962478 eugenio.neumann@ine.cl |
| Unidad encargada | : Departamento de Estadísticas Agropecuarias y Medioambientales |